

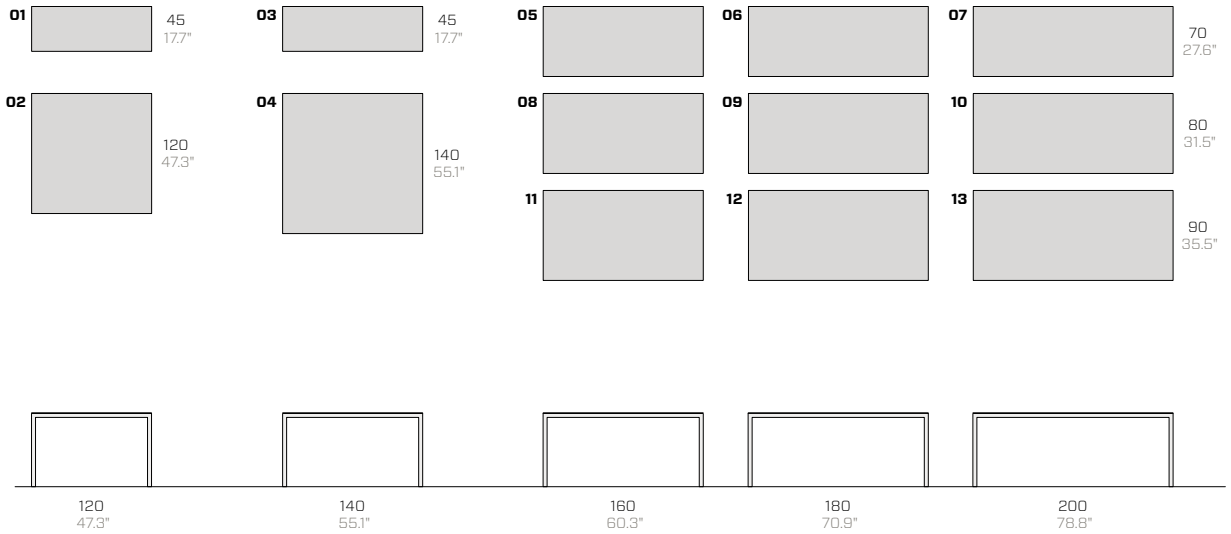
Frame

Tables & desks

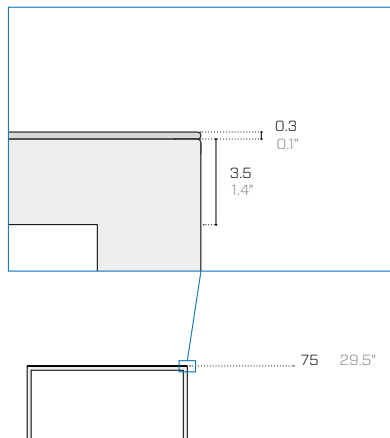
Salvatore Indriolo, 2018



With metal top / Con piano in metallo / Mit Arbeitsplatte aus Metall



Top thickness / Spessore dei piani / Plattenstärke



With metal top
 Con piano in metallo
 Mit Abdeckung aus Metall

Product / Prodotto / Produkt

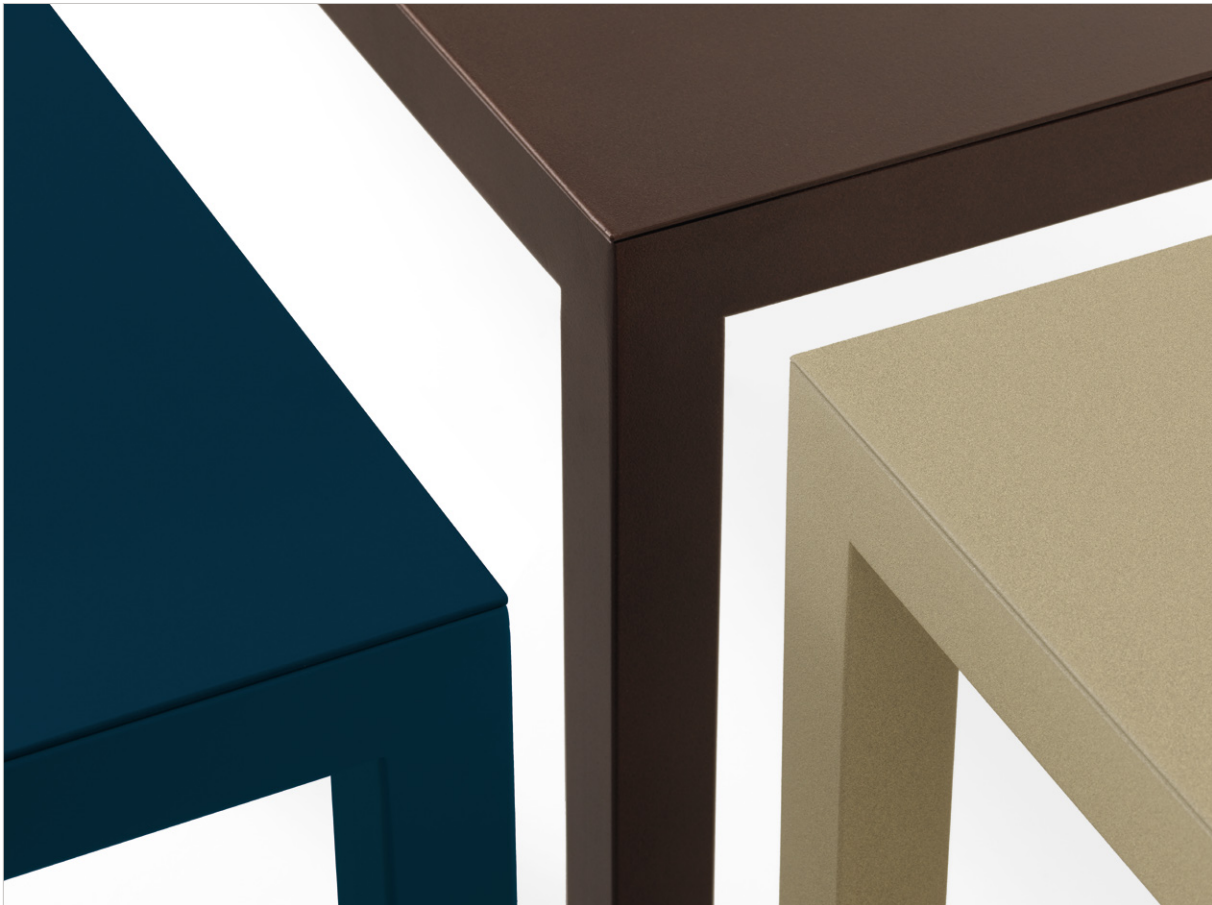
Packaging / Imballo / Verpackung

No.	Code	Dimensions (w-d-h)	Weight	Dimensions (w-d-h)	Weight	Vol pkg
N.	Codice	Dimensioni (l-p-h)	Peso	Dimensioni (l-p-h)	Peso	Vol. collo
Nr.	Code	Abmessungen (b-t-h)	Gewicht	Abmessungen (b-t-h)	Gewicht	Vol. Kollo
		cm	kg	cm	kg	mc

With metal top / Con piano in metallo / Mit Arbeitsplatte aus Metall

01	FR31	120 45 75	21	128 79 20	26	0.20
02	FR32	120 120 75	39	128 124 20	44	0.32
03	FR33	140 45 75	24	148 79 20	29	0.23
04	FR34	140 140 75	50	148 144 20	55	0.43
05	FR35	160 70 75	35	168 79 20	40	0.27
06	FR36	180 70 75	38	188 79 20	43	0.30
07	FR37	200 70 75	42	208 79 20	47	0.33
08	FR38	160 80 75	38	168 84 20	43	0.28
09	FR39	180 80 75	42	188 84 20	47	0.32
10	FR40	200 80 75	45	208 84 20	50	0.35
11	FR41	160 90 75	41	168 94 20	46	0.32
12	FR42	180 90 75	45	188 94 20	50	0.35
13	FR43	200 90 75	49	208 94 20	54	0.39

The packaging details are for products that require assembly / I dati di imballo si riferiscono al prodotto smontato / Die Verpackungsdaten beziehen sich auf das unmontierte Produkt

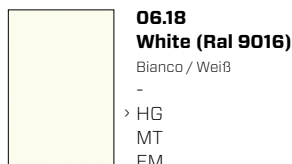
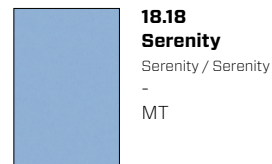
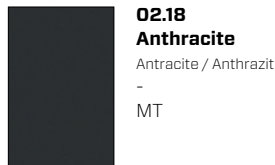
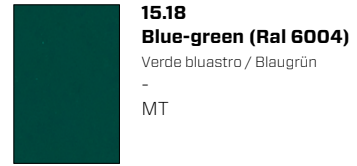
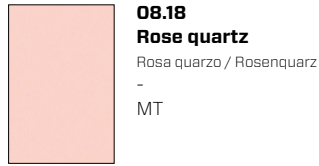
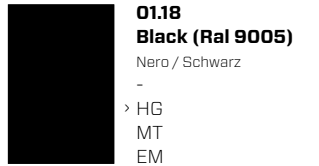


Metal essentials

HG = High Gloss / Lucido / Glänzend

MT = Matt / Opaco / Matt

EM = Embossed / Goffrato / Gaufriert



Metal design

HG = High Gloss / Lucido / Glänzend

MT = Matt / Opaco / Matt

EM = Embossed / Goffrato / Gaufriert

Ultra-matt



31.18
Cocoa
Cacao / Kakao
-
MT



32.18
Dove grey
Tortora / Taubengrau
-
MT



33.18
Hemp
Canapa / Hanf
-
MT



34.18
Smoke
Fumo / Rauchen
-
MT



35.18
Night
Notte / Nacht
-
MT

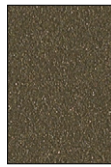
Metallic



41.18
Gold
Oro / Gold
-
EM



42.18
Copper
Rame / Kupfer
-
EM



43.18
Bronze
Bronzo / Bronze
-
EM

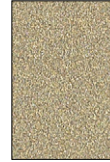


44.18
Iron
Ferro / Eisen
-
EM

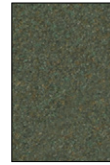


45.18
Verdigris
Verderame / Grünspan
-
EM

Earth



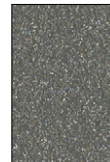
51.18
Sand
Sabbia / Sand
-
EM



52.18
Moss
Muschio / Moos
-
EM



53.18
Basalt
Basalto / Basalt
-
EM



54.18
Stone
Pietra / Stein
-
EM



55.18
Amethyst
Ametista / Amethyst
-
EM

Technical information

Metal Non-toxic powder coating for interior use, with no heavy metals. Cured in an oven at 190°C, following degreasing and phosphating. Guaranteed minimum thickness of 50 microns. Minimum resistance to salt spray of 200 hours (in accordance with the ASTM B117 standard). Not suitable for direct contact with food as envisaged in Italian Ministerial Decree 21/03/73. Before the coating is added, it is possible to assess whether to give the products a special treatment to make them more resistant to wear and exposure to the elements. There is a surcharge for this treatment. Requests for other RAL finishes can be considered.

Informazioni tecniche

Metallo Verniciatura per interni a polveri atossiche prive di metalli pesanti, con passaggio in forno a 190 °C, previo trattamento di sgrassaggio e fosfatazione. Spessore minimo garantito 50 micron, resistenza minima in nebbia salina pari a 200 ore (norma ASTM B117). Non idonea al contatto diretto con gli alimenti come previsto dal decreto italiano D.M. 21/03/73. Prima della verniciatura, è possibile valutare l'applicazione di un trattamento al fine di rendere i prodotti più resistenti all'uso e all'esposizione agli agenti atmosferici. Per tale trattamento è prevista una maggiorazione di prezzo. Altre finiture RAL valutabili su richiesta.

Technische Informationen

Metall Die Lackierung der gift- und schwermetallfreien Pulverlacke für Innenbereiche erfolgt im Lackierofen bei 190 °C nach vorheriger Entfettung und Phosphatierung. Die garantierte Mindeststärke der Lack-schicht beträgt 50 Mikron bei einer Mindestprüfungsdauer von 200 Stunden im Salznebel (ASTM-Norm B117). Nicht für den direkten Kontakt mit Nahrungsmitteln geeignet, gemäß Ministerialdekret vom 21.03.1973 i.d.g.F. Vor der Lackierung kann die Anwendung einer Behandlung abgewägt werden, um die Produkte für den Gebrauch und gegen Witterungseinflüsse widerstandsfähiger zu machen. Für diese Behandlung ist ein Preisaufschlag vorgesehen. Auf Anfrage können andere RAL-Finishes in Betracht gezogen werden.

Tables and desks from the Frame range, with square tube support structures and extremely thin tops that are distinguishing visual features of the minimal design scheme.

Frame made of 35 x 35 mm (1.38" x 1.38") square tubes. Concealed adjustable feet.

Metal top with a thickness of 3 mm (0.19") and a bottom fibreboard filler panel.

This product requires assembly (assembled products are only provided on request). Only desks 01 and 03 are ready assembled (with welded single-piece frames).

Tavoli e scrittoi del programma Frame, caratterizzato dal telaio portante in tubo quadro e il piano sottilissimo, che diventano caratteristiche estetiche dal design minimale.

Telaio in tubolare quadrato 35 x 35 mm (1.38" x 1.38"). Piedini invisibili regolabili.

Top in metallo di spessore 3 mm (0.19") con tamponamento inferiore in fibre di legno.

Il prodotto viene fornito smontato (montato solo su richiesta) ad eccezione degli scrittoi 01 e 03, che vengono forniti montati (telai monoblocco saldati).

Tische und Schreibtische der Frame-Linie mit Tragegestell aus Vierkantröhr und sehr dünner Platte, die zu den ästhetischen Eigenschaften eines Minimaldesigns werden.

Gestell aus Vierkantröhr 35 x 35 mm (1.38" x 1.38"). Unsichtbare, einstellbare Füße.

Abdeckung aus 3 mm (0.19") starkem Metall mit unterer Holzfaserdämmung.

Das Produkt wird unmontiert geliefert (montiert nur auf Anfrage) mit Ausnahme der Schreibtische 01 und 03, die montiert geliefert werden (geschweißte einteilige Gestelle).

Disclaimer / Esclusione di responsabilità / Haftungsausschluss

Fantin Srl reserves the right to change the dimensions and features of the products contained in this technical data sheet at any time and without prior notice. The finishes illustrated are purely indicative as the accuracy tolerances of printing processes should be taken into account.

Fantin Srl si riserva la facoltà di modificare in qualsiasi momento e senza preavviso le dimensioni e l'esecuzione dei prodotti contenuti nella presente scheda tecnica. Le finiture riportate hanno valore indicativo in quanto soggette alle tolleranze dei processi di stampa.

Fantin Srl behält sich das Recht vor, die angegebenen Maße und Ausführungen der Produkte, welche dieses Produktblatt enthält, jederzeit ohne Vorankündigung zu ändern. Aufgrund drucktechnischer Abweichungen dienen die dargestellten Ausführungen nur der Illustration.

Fantin Srl

via San Vito, 43
33080 - Bannia
di Fiume Veneto (PN)
Italia

t +39 0434 959 133
f +39 0434 560 037
fantin@fantin.com
www.fantin.com



UNI EN ISO 9001