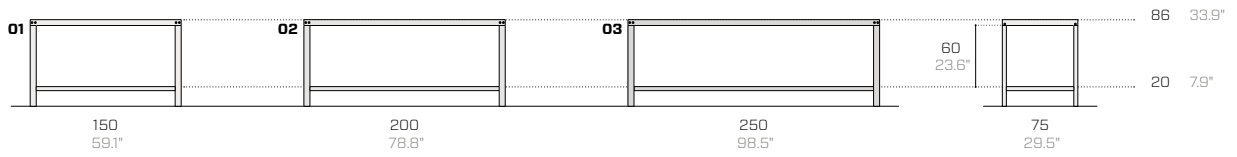


# Set

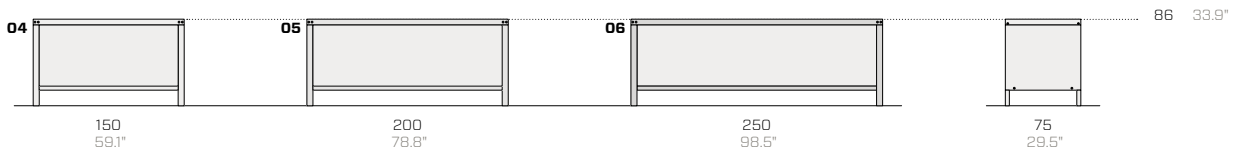
Dorino e Ferruccio Fantin, 1985



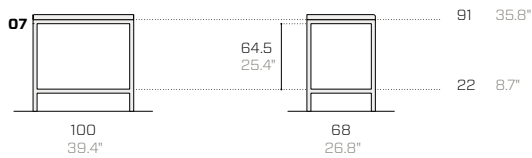
Open / Aperto / Offen



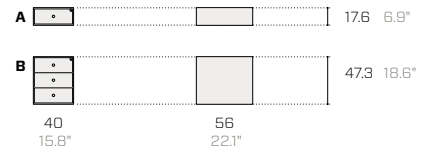
Closed / Chiuso / Geschlossen



Workbench / Banchetto / Werkbank



Drawer units / Cassettiere / Schubladenschränke



Configuration examples / Esempi di configurazione / Konfigurationsbeispiele



## Product / Prodotto / Produkt

## Packaging / Imballo / Verpackung

No.	Code	Dimensions (w-d-h)			Weight	Max capacity	Dimensions (w-d-h)			Weight	Vol pkg	
N.	Codice	Dimensioni (l-p-h)			Peso	Capacità max	Dimensioni (l-p-h)			Peso	Vol. collo	
Nr.	Code	Abmessungen (b-t-h)			Gewicht	Max. Tragfähigkeit	Abmessungen (b-t-h)			Gewicht	Vol. Kollo	
			cm		kg		kg		cm		kg	mc

## Open / Aperto / Offen

01	F231	150	75	86	81	500	156	81	92	89	1.16
02	F252	200	75	86	90	500	206	81	92	98	1.54
03	F253	250	75	86	100	500	256	81	92	108	1.91

## Closed / Chiuso / Geschlossen

04	F230	150	75	86	116	500	156	81	92	124	1.16
05	F250	200	75	86	130	500	206	81	92	138	1.54
06	F251	250	75	86	145	500	256	81	92	153	1.91

## Workbench / Banchetto / Werkbank

07	F324	100	68	91	78	500	106	74	97	86	0.76
----	------	-----	----	----	----	-----	-----	----	----	----	------

## Drawer units / Cassettiere / Schubladenschränke

A	F446	40	56	17.6	8	25	-	-	-	-	-
B	F445	40	56	47.3	20	75	-	-	-	-	-

## Rear astragal / Profilo posteriore di battuta / Hinteres Anschlagprofil

-	F2301106	150	-	5	-	-	-	-	-	-	-
-	F2501116	200	-	5	-	-	-	-	-	-	-
-	F2511126	250	-	5	-	-	-	-	-	-	-

## 304 AISI stainless steel work surface cover / Rivestimento piano in acciaio inox AISI 304 / Arbeitsplattenbeschichtung CNS AISI 304

-	F2300010	150	75	-	-	-	-	-	-	-	-
-	F2500010	200	75	-	-	-	-	-	-	-	-
-	F2510010	250	75	-	-	-	-	-	-	-	-

## Rubber work surface cover / Rivestimento piano in gomma / Arbeitsplatte mit Gummibeschichtung

-	F2300011	150	75	-	-	-	-	-	-	-	-
-	F2500011	200	75	-	-	-	-	-	-	-	-
-	F2510011	250	75	-	-	-	-	-	-	-	-

## Wall shelf / Mensola a muro / Wandbord

-	FG1225ME	120	25	30	6	40	122	27	32	10	0.11
---	----------	-----	----	----	---	----	-----	----	----	----	------

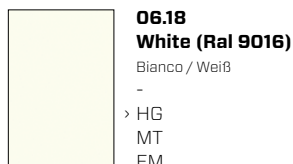
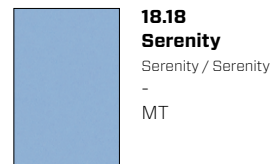
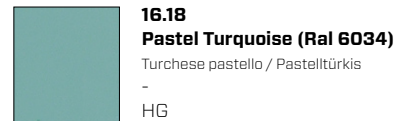
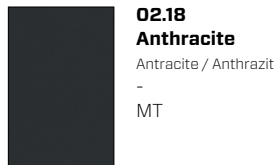
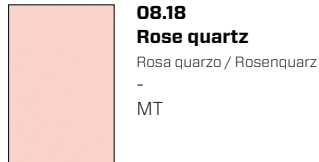
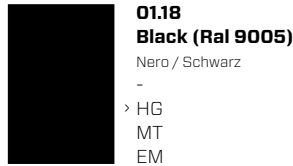
The packaging details are for assembled products / I dati di imballo si riferiscono al prodotto montato / Die Verpackungsdaten beziehen sich auf das montierte Produkt

## Metal essentials

HG = High Gloss / Lucido / Glänzend

MT = Matt / Opaco / Matt

EM = Embossed / Goffrato / Gaufriert



## Metal design

HG = High Gloss / Lucido / Glänzend

MT = Matt / Opaco / Matt

EM = Embossed / Goffrato / Gaufriert

## Ultra-matt



**31.18**  
**Cocoa**  
Cacao / Kakao  
-  
MT



**32.18**  
**Dove grey**  
Tortora / Taubengrau  
-  
MT



**33.18**  
**Hemp**  
Canapa / Hanf  
-  
MT



**34.18**  
**Smoke**  
Fumo / Rauchen  
-  
MT



**35.18**  
**Night**  
Notte / Nacht  
-  
MT

## Metallic



**41.18**  
**Gold**  
Oro / Gold  
-  
EM



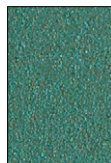
**42.18**  
**Copper**  
Rame / Kupfer  
-  
EM



**43.18**  
**Bronze**  
Bronzo / Bronze  
-  
EM



**44.18**  
**Iron**  
Ferro / Eisen  
-  
EM

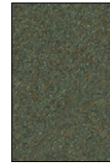


**45.18**  
**Verdigris**  
Verderame / Grünspan  
-  
EM

## Earth



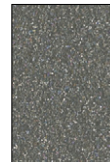
**51.18**  
**Sand**  
Sabbia / Sand  
-  
EM



**52.18**  
**Moss**  
Muschio / Moos  
-  
EM



**53.18**  
**Basalt**  
Basalto / Basalt  
-  
EM



**54.18**  
**Stone**  
Pietra / Stein  
-  
EM



**55.18**  
**Amethyst**  
Ametista / Amethyst  
-  
EM

**Technical information**

**Metal** Non-toxic powder coating for interior use, with no heavy metals. Cured in an oven at 190°C, following degreasing and phosphating. Guaranteed minimum thickness of 50 microns. Minimum resistance to salt spray of 200 hours (in accordance with the ASTM B117 standard). Not suitable for direct contact with food as envisaged in Italian Ministerial Decree 21/03/73. Before the coating is added, it is possible to assess whether to give the products a special treatment to make them more resistant to wear and exposure to the elements. There is a surcharge for this treatment. Requests for other RAL finishes can be considered.

**Informazioni tecniche**

**Metallo** Verniciatura per interni a polveri atossiche prive di metalli pesanti, con passaggio in forno a 190 °C, previo trattamento di sgrassaggio e fosfatazione. Spessore minimo garantito 50 micron, resistenza minima in nebbia salina pari a 200 ore (norma ASTM B117). Non idonea al contatto diretto con gli alimenti come previsto dal decreto italiano D.M. 21/03/73. Prima della verniciatura, è possibile valutare l'applicazione di un trattamento al fine di rendere i prodotti più resistenti all'uso e all'esposizione agli agenti atmosferici. Per tale trattamento è prevista una maggiorazione di prezzo. Altre finiture RAL valutabili su richiesta.

**Technische Informationen**

**Metall** Die Lackierung der gift- und schwermetallfreien Pulverlacke für Innenbereiche erfolgt im Lackierofen bei 190 °C nach vorheriger Entfettung und Phosphatierung. Die garantierte Mindeststärke der Lack-schicht beträgt 50 Mikron bei einer Mindestprüfungsdauer von 200 Stunden im Salznebel (ASTM-Norm B117). Nicht für den direkten Kontakt mit Nahrungsmitteln geeignet, gemäß Ministerialdekret vom 21.03.1973 i.d.g.F. Vor der Lackierung kann die Anwendung einer Behandlung abgewägt werden, um die Produkte für den Gebrauch und gegen Witterungseinflüsse widerstandsfähiger zu machen. Für diese Behandlung ist ein Preisaufschlag vorgesehen. Auf Anfrage können andere RAL-Finishes in Betracht gezogen werden.

**Thick metal sheets and tubular metal legs for indestructible workbenches.**

**Load-bearing frame** with 60 x 40 mm (2.37" x 1.57") tubular metal legs measuring 2 mm (0.08") thick. Optional covers on 3 sides in sheet metal, 1.5 mm (0.06") thick.

**Work surface** in sheet metal, 2 mm (0.08") thick with tubular metal reinforcements on the underside.

**Lower reinforced storage surface**, 1.5 mm (0.06") thick.

**Optional accessories:** work surface cover in rubber, 3 mm (0.12") thick, or in AISI 304 stainless steel, 1 mm (0.04") thick. Sheet metal limit stop border, 2 mm (0.08") thick. Metal drawer units with 1 or 3 drawers, always fitted with a lock.

[This is a ready assembled product.](#)

**Lamiere di spessore e gambe in tubolare per banchi indistruttibili.**

**Struttura portante** con gambe in tubolare 60 x 40 mm (2.37" x 1.57") di spessore 2 mm (0.08"). Rivestimenti opzionali su 3 lati in lamiera di spessore 1.5 mm (0.06").

**Piano di lavoro** in lamiera di spessore 2 mm (0.08") con rinforzi inferiori in tubolare.

**Piano di appoggio inferiore** rinforzato, di spessore 1.5 mm (0.06").

**Accessori opzionali:** rivestimento del piano di lavoro in gomma di spessore 3 mm (0.12") o in acciaio inox AISI 304 di spessore 1 mm (0.04"). Bordo di battuta in lamiera di spessore 2 mm (0.08"). Cassettiere metalliche a 1 o 3 cassetti, sempre dotate di serratura.

[Il prodotto viene fornito montato.](#)

**Unverwüstliche Werkzeuge dank Platten aus Starkblech und robusten Beinen aus Metallrohr.**

**Gestell** mit Beinen aus Metallrohr 60 x 40 mm (2.37" x 1.57") mit einer Stärke von 2 mm (0.08"). Optional erhältliche Verkleidung auf 3 Seiten aus Blech mit einer Stärke von 1.5 mm (0.06").

**Arbeitsplatte** aus Blech mit einer Stärke von 2 mm (0.08"), die von unten mit einem Metallrohr verstärkt wird.

**Verstärkte Ablageplatte** aus Blech mit einer Stärke von 1.5 mm (0.06").

**Zusätzliches Zubehör:** Arbeitsplatte mit Gummibeschichtung, Stärke 3 mm (0.12"), oder Beschichtung aus CNS AISI 304, Stärke 1 mm (0.04"). Anschlagkante aus Blech mit einer Stärke von 2 mm (0.08"). Schubladenschränke aus Metall mit 1 oder 3 Schubladen, mit Verriegelung.

[Das Produkt wird montiert geliefert.](#)

**Disclaimer / Esclusione di responsabilità / Haftungsausschluss**

Fantin Srl reserves the right to change the dimensions and features of the products contained in this technical data sheet at any time and without prior notice. The finishes illustrated are purely indicative as the accuracy tolerances of printing processes should be taken into account.

Fantin Srl si riserva la facoltà di modificare in qualsiasi momento e senza preavviso le dimensioni e l'esecuzione dei prodotti contenuti nella presente scheda tecnica. Le finiture riportate hanno valore indicativo in quanto soggette alle tolleranze dei processi di stampa.

Fantin Srl behält sich das Recht vor, die angegebenen Maße und Ausführungen der Produkte, welche dieses Produktblatt enthält, jederzeit ohne Vorankündigung zu ändern. Aufgrund drucktechnischer Abweichungen dienen die dargestellten Ausführungen nur der Illustration.

**Fantin Srl**

via San Vito, 43  
33080 - Bannia  
di Fiume Veneto (PN)  
Italia

t +39 0434 959 133  
f +39 0434 560 037  
fantin@fantin.com  
www.fantin.com



UNI EN ISO 9001