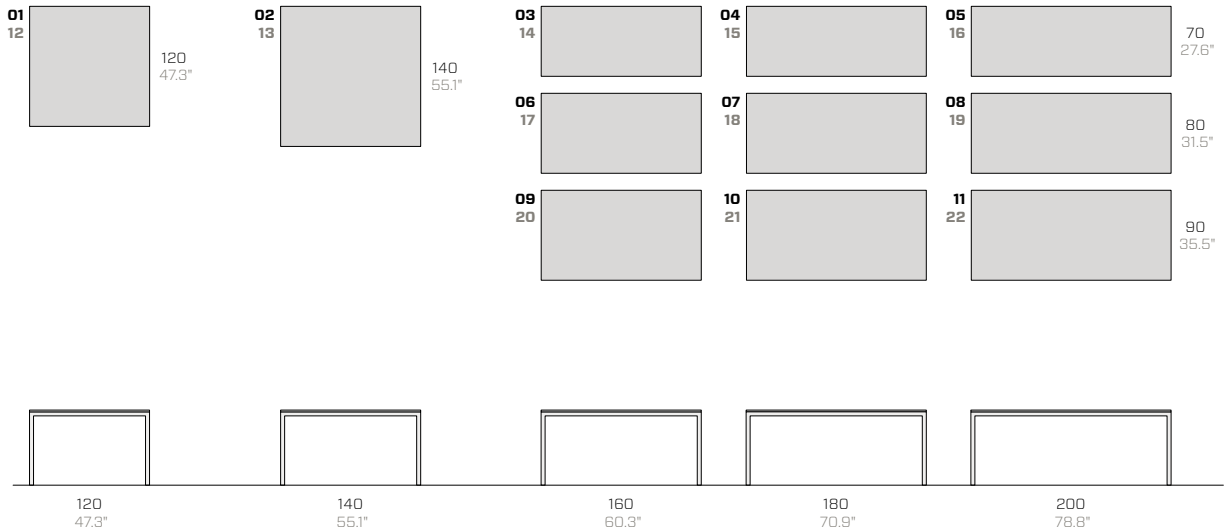


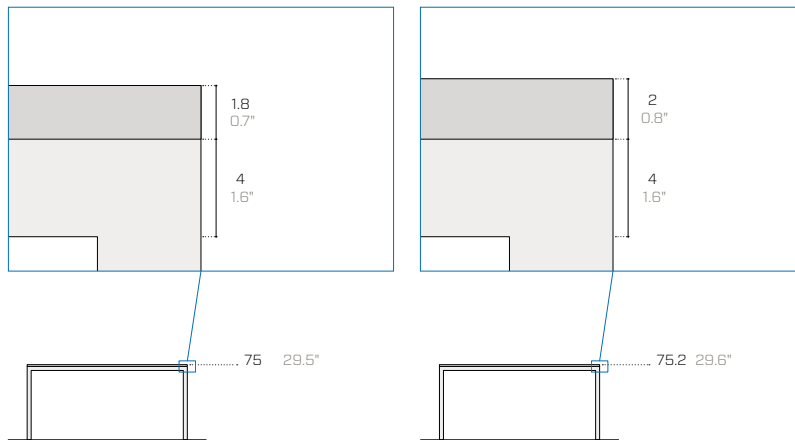
# Still

Sandro Fantin, 2014





**Top thickness / Spessore dei piani / Plattenstärke**



With melamine coated top  
 Con piano in nobilitato  
 Mit Melaminbeschichtete Tischplatte

With metal top  
 Con piano in metallo  
 Mit Arbeitsplatte aus Metall

## Product / Prodotto / Produkt

## Packaging / Imballo / Verpackung

No.	Code	Dimensions (w-d-h)			Weight	Dimensions (w-d-h)			Weight	Vol pkg
Nr.	Codice	Dimensioni (l-p-h)			Peso	Dimensioni (l-p-h)			Peso	Vol. collo
Nr.	Code	Abmessungen (b-t-h)			Gewicht	Abmessungen (b-t-h)			Gewicht	Vol. Kollo
		cm			kg	cm			kg	mc

## With melamine coated top / Con piano in nobilitato / Mit melaminbeschichtete Tischplatte

01	F721	120	120	75	37	125	125	90	53	1.41
02	F722	140	140	75	48	145	145	90	64	1.89
03	F701	160	70	75	32	165	75	90	48	1.11
04	F702	180	70	75	34	185	75	90	50	1.25
05	F703	200	70	75	37	205	75	90	53	1.38
06	F704	160	80	75	35	165	85	90	51	1.26
07	F705	180	80	75	37	185	85	90	53	1.42
08	F706	200	80	75	40	205	85	90	56	1.57
09	F707	160	90	75	38	165	95	90	54	1.41
10	F708	180	90	75	41	185	95	90	57	1.58
11	F709	200	90	75	44	205	95	90	60	1.75

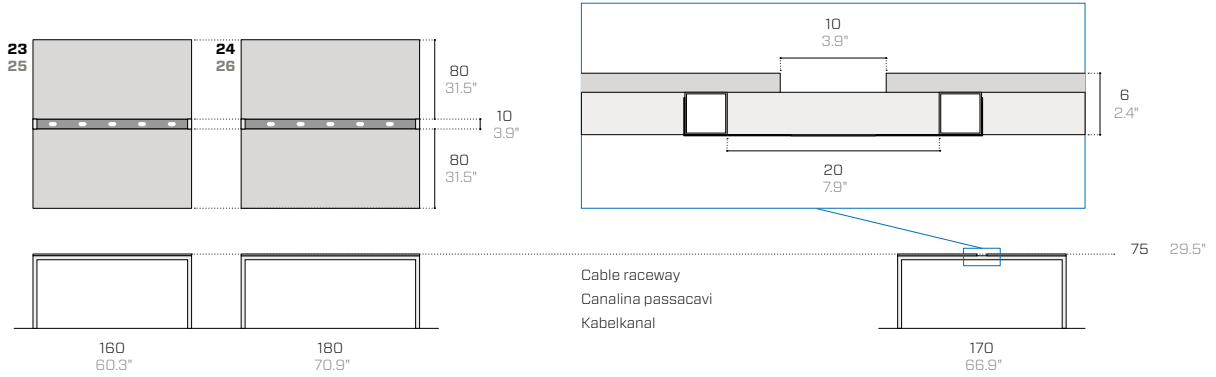
## With metal top / Con piano in metallo / Mit Arbeitsplatte aus Meta

12	F723	120	120	75.2	48	125	125	90	64	1.41
13	F724	140	140	75.2	64	145	145	90	80	1.89
14	F710	160	70	75.2	41	165	75	90	57	1.11
15	F711	180	70	75.2	44	185	75	90	60	1.25
16	F712	200	70	75.2	48	205	75	90	64	1.38
17	F713	160	80	75.2	45	165	85	90	61	1.26
18	F714	180	80	75.2	48	185	85	90	64	1.42
19	F715	200	80	75.2	53	205	85	90	69	1.57
20	F716	160	90	75.2	49	165	95	90	65	1.41
21	F717	180	90	75.2	54	185	95	90	70	1.58
22	F718	200	90	75.2	58	205	95	90	74	1.75

The packaging details are for assembled products / I dati di imballo si riferiscono al prodotto montato / Die Verpackungsdaten beziehen sich auf das montierte Produkt



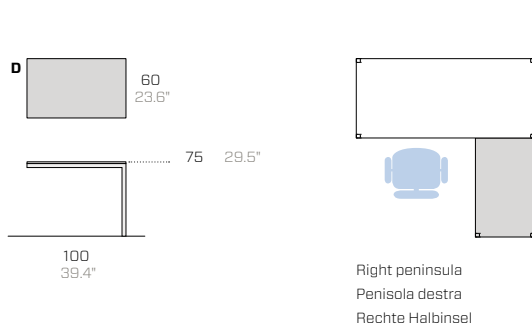
**Double desks / Scrivanie doppie / Doppelschreibtische**



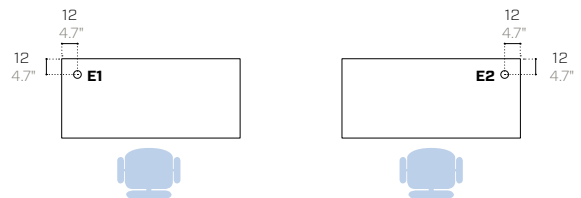
**Sound-absorbing panels / Pannelli fonoassorbenti / Schalldämpfende Paneele**



**Peninsula / Penisola / Halbinsel**



**Wireway / Passacavi / Kabeldurchlässe**



Product / Prodotto / Produkt				Packaging / Imballo / Verpackung						
No.	Code	Dimensions (w-d-h)		Weight	Dimensions (w-d-h)		Weight	Vol pkg		
Nr.	Codice	Dimensioni (l-p-h)		Peso	Dimensioni (l-p-h)		Peso	Vol. collo		
Nr.	Code	Abmessungen (b-t-h)		Gewicht	Abmessungen (b-t-h)		Gewicht	Vol. Kollo		
			cm	kg		cm	kg	mc		
<b>Double desks with faced top / Scrivanie doppie con piano in nobilitato / Doppelschreibtisch mit melaminbeschichteter Tischplatte</b>										
23	F731	160	170	75	65	165	175	90	97	2.60
24	F732	180	170	75	70	185	175	90	101	2.91
<b>Double desks with metal top / Scrivanie doppie con piano in metallo / Doppelschreibtisch mit Metall-Tischplatte</b>										
25	F733	160	170	75.2	85	165	175	90	117	2.60
26	F734	180	170	75.2	91	185	175	90	123	2.91
Two-sided sound-absorbing panel / Fonoassorbente bifronte / Zweiseitig schalldämpfende Paneele										
A1	F741	160	-	46	2	165	5	90	4	0.07
A2	F742	180	-	46	2	185	5	90	4	0.08
Single sound-absorbing panel / Fonoassorbente singolo / Einseitig schalldämpfende Paneele										
B1	F743	160	-	46	2	165	5	90	4	0.07
B2	F744	180	-	46	2	185	5	90	4	0.08
Side sound-absorbing panel / Fonoassorbente laterale / Seitlich schalldämpfende Paneele										
C	F745	75	-	46	1	80	5	90	3	0.04
Peninsula (LH-RH) with faced top / Penisola (SX-DX) con piano in nobilitato / Halbinsel (LI-RE) mit melaminbeschichteter Platte										
D	F735	100	60	75	15	105	65	90	25	0.61
Peninsula (LH-RH) with metal top / Penisola (SX-DX) con piano in metallo / Halbinsel (LI-RE) mit Metallplatte										
D	F736	100	60	75	25	105	65	90	35	0.61
Cable hole Ø8 cm (3.15"), drilling included / Passacavi Ø8 cm (3.15"), foratura compresa / Kabelkanal Ø8 cm (3.15"), einschließlich Bohrung										
E1	A3Z018S	-	-	3	-	-	-	-	-	-
E2	A3Z018D	-	-	3	-	-	-	-	-	-
Cable raceway / Canalina passacavi / Kabelkanal										
-	F737	-	-	-	4	29	150	90	-	-

The packaging details are for assembled products / I dati di imballo si riferiscono al prodotto montato / Die Verpackungsdaten beziehen sich auf das montierte Produkt



## Metal essentials

HG = High Gloss / Lucido / Glänzend

MT = Matt / Opaco / Matt

EM = Embossed / Goffrato / Gaufriert

**01.18  
Black (Ral 9005)**

Nero / Schwarz

-

› HG  
MT  
EM

**08.18  
Rose quartz**

Rosa quarzo / Rosenquarz

-

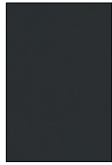
MT

**15.18  
Blue-green (Ral 6004)**

Verde bluastro / Blaugrün

-

MT

**02.18  
Anthracite**

Antracite / Anthrazit

-

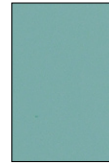
MT

**09.18  
Ruby red (Ral 3003)**

Rosso rubino / Rubinrot

-

MT

**16.18  
Pastel Turquoise (Ral 6034)**

Turchese pastello / Pastelltürkis

-

HG

**03.18  
Fantin grey**

Grigio Fantin / Fantin-Grau

-

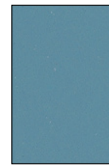
HG

**10.18  
Traffic red (Ral 3020)**

Rosso traffico / Verkehrsrot

-

MT

**17.18  
Pastel blue (Ral 5024)**

Blu pastello / Pastellblau

-

MT

**04.18  
Light grey (Ral 7035)**

Grigio luce / Lichtgrau

-

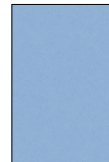
MT

**11.18  
Pure orange (Ral 2004)**

Arancio puro / Reinorange

-

MT

**18.18  
Serenity**

Serenity / Serenity

-

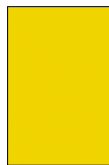
MT

**05.18  
Cloud grey**

Grigio nuvola / Wolkengrau

-

EM

**12.18  
Navone yellow (Ral 1021)**

Giallo navone / Rapsgeilb

-

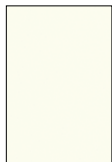
MT

**19.18  
Gentian blue (Ral 5010)**

Blu genziana / Enzianblau

-

MT

**06.18  
White (Ral 9016)**

Bianco / Weiß

-

› HG  
MT  
EM

**13.18  
Acid green**

Verde acido / Säuregrün

-

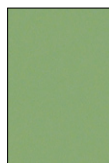
HG

**07.18  
Pearl white (Ral 1013)**

Bianco perla / Perlweiß

-

› HG  
MT

**14.18  
Sage green**

Verde salvia / Salbeigrün

-

MT

## Metal design

HG = High Gloss / Lucido / Glänzend

MT = Matt / Opaco / Matt

EM = Embossed / Goffrato / Gaufriert

## Ultra-matt



**31.18**  
**Cocoa**  
Cacao / Kakao  
-  
MT



**32.18**  
**Dove grey**  
Tortora / Taubengrau  
-  
MT



**33.18**  
**Hemp**  
Canapa / Hanf  
-  
MT



**34.18**  
**Smoke**  
Fumo / Rauchen  
-  
MT



**35.18**  
**Night**  
Notte / Nacht  
-  
MT

## Metallic



**41.18**  
**Gold**  
Oro / Gold  
-  
EM



**42.18**  
**Copper**  
Rame / Kupfer  
-  
EM



**43.18**  
**Bronze**  
Bronzo / Bronze  
-  
EM



**44.18**  
**Iron**  
Ferro / Eisen  
-  
EM

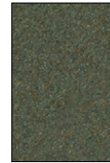


**45.18**  
**Verdigris**  
Verderame / Grünspan  
-  
EM

## Earth



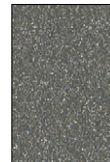
**51.18**  
**Sand**  
Sabbia / Sand  
-  
EM



**52.18**  
**Moss**  
Muschio / Moos  
-  
EM



**53.18**  
**Basalt**  
Basalto / Basalt  
-  
EM



**54.18**  
**Stone**  
Pietra / Stein  
-  
EM



**55.18**  
**Amethyst**  
Ametista / Amethyst  
-  
EM

---

**Melamine coated / Nobilitato /  
Melaminbeschichtet**



**M1.18**  
**Grey**  
Grigio / Grau



**M2.18**  
**White**  
Bianco / Weiß



**M3.18**  
**Ivory**  
Avorio / Elfenbeinfarben



**M4.18**  
**Natural oak**  
Rovere naturale / Eiche hell



**M5.18**  
**Dark oak**  
Rovere scuro / Eiche dunkel



### Technical information

**Metal** Non-toxic powder coating for interior use, with no heavy metals. Cured in an oven at 190°C, following degreasing and phosphating. Guaranteed minimum thickness of 50 microns. Minimum resistance to salt spray of 200 hours (in accordance with the ASTM B117 standard). Not suitable for direct contact with food as envisaged in Italian Ministerial Decree 21/03/73. Before the coating is added, it is possible to assess whether to give the products a special treatment to make them more resistant to wear and exposure to the elements. There is a surcharge for this treatment. Requests for other RAL finishes can be considered.

**Melamine coated** Faced top with a fibre-board structure and a coloured or wood-effect melamine finish. Requests for other melamine finishes will be considered.

### Informazioni tecniche

**Metallo** Verniciatura per interni a polveri atossiche prive di metalli pesanti, con passaggio in forno a 190 °C, previo trattamento di sgrassaggio e fosfatazione. Spessore minimo garantito 50 micron, resistenza minima in nebbia salina pari a 200 ore (norma ASTM B117). Non idonea al contatto diretto con gli alimenti come previsto dal decreto italiano D.M. 21/03/73. Prima della verniciatura, è possibile valutare l'applicazione di un trattamento al fine di rendere i prodotti più resistenti all'uso e all'esposizione agli agenti atmosferici. Per tale trattamento è prevista una maggiorazione di prezzo. Altre finiture RAL valutabili su richiesta.

**Nobilitato** Piano in nobilitato con struttura in pannello di fibre di legno rivestito da finiture melaminiche colorate o effetto legno. Altre finiture melaminiche sono valutabili su richiesta.

### Technische Informationen

**Metall** Die Lackierung der gift- und schwermetallfreien Pulverlacke für Innenbereiche erfolgt im Lackierofen bei 190 °C nach vorheriger Entfettung und Phosphatierung. Die garantierte Mindeststärke der Lack-schicht beträgt 50 Mikron bei einer Mindestprüfungsdauer von 200 Stunden im Salznebel (ASTM-Norm B117). Nicht für den direkten Kontakt mit Nahrungsmitteln geeignet, gemäß Ministerialdekret vom 21.03.1973 i.d.g.F. Vor der Lackierung kann die Anwendung einer Behandlung abgewägt werden, um die Produkte für den Gebrauch und gegen Witterungseinflüsse widerstandsfähiger zu machen. Für diese Behandlung ist ein Preisaufschlag vorgesehen. Auf Anfrage können andere RAL-Finishes in Betracht gezogen werden.

**Melaminbeschichtet** Melaminbeschichtete Tischplatte bestehend aus einer Holz-faserplatte, die mit farbigen Melamin-finishes oder Holzeffektfinishes überzogen ist. Andere Melaminfinishes können auf Anfrage abgewägt werden.

**Simple, clean-cut lines, with a square tube structure supporting the top.**

**Load-bearing structure** made of 1.5 mm (0.06") thick welded 40 x 40 mm (1.57" x 1.57") square tubes. Concealed adjustable feet.

**Melamine coated top** with a fibreboard structure coated in coloured or wood-effect melamine. Top thickness: 18 mm (0.71").

**Metal top** with fibreboard structure covered with 1 mm (0.04") thick sheet metal bent at the edges and welded on the corners. Top thickness: 20 mm (0.79").

This is a ready assembled product.

**Caratterizzato da linee semplici e rigorose, è composto da una struttura in tubolare quadrato che sostiene il top.**

**Struttura portante** saldata in tubolare quadrato 40 x 40 mm (1.57" x 1.57") di spessore 1.5 mm (0.06"). Piedini invisibili regolabili.

**Piano in nobilitato** con struttura in pannello di fibre di legno rivestito da finiture melaminiche colorate o effetto legno. Spessore del piano 18 mm (0.71").

**Piano in metallo** con struttura in pannello di fibre di legno rivestito da una lamiera di metallo di spessore 1 mm (0.04") piegata nei bordi e saldata negli spigoli. Spessore del piano 20 mm (0.79").

Il prodotto viene fornito montato.

**Gekennzeichnet durch einfache und rigorose Linien besteht die Struktur aus einem Metallvierkanrohr, welches die Tischplatte stützt.**

**Verschweißtes Trägergestell** aus Metallvierkanrohr 40 x 40 mm (1.57" x 1.57") mit einer Stärke von 1.5 mm (0.06"). Unsichtbare einstellbare Füße.

**Melaminbeschichtete Tischplatte** bestehend aus einer Holzfaserverplatte, die mit farbigen oder Holzeffekt-Melaminfinishes überzogen ist. Plattenstärke 18 mm (0.71").

**Metall-Tischplatte** bestehend aus einer Faserplatte, die mit einem 1 mm (0.04") starken Blech verkleidet ist, das an den Kanten gefalzt und an den Ecken geschweißt ist. Plattenstärke 20 mm (0.79").

Das Produkt wird montiert geliefert.

#### Disclaimer / Esclusione di responsabilità / Haftungsausschluss

Fantin Srl reserves the right to change the dimensions and features of the products contained in this technical data sheet at any time and without prior notice. The finishes illustrated are purely indicative as the accuracy tolerances of printing processes should be taken into account.

Fantin Srl si riserva la facoltà di modificare in qualsiasi momento e senza preavviso le dimensioni e l'esecuzione dei prodotti contenuti nella presente scheda tecnica. Le finiture riportate hanno valore indicativo in quanto soggette alle tolleranze dei processi di stampa.

Fantin Srl behält sich das Recht vor, die angegebenen Maße und Ausführungen der Produkte, welche dieses Produktblatt enthält, jederzeit ohne Vorankündigung zu ändern. Aufgrund drucktechnischer Abweichungen dienen die dargestellten Ausführungen nur der Illustration.

#### Fantin Srl

via San Vito, 43  
33080 - Bannia  
di Fiume Veneto (PN)  
Italia

t +39 0434 959 133  
f +39 0434 560 037  
fantin@fantin.com  
www.fantin.com



UNI EN ISO 9001