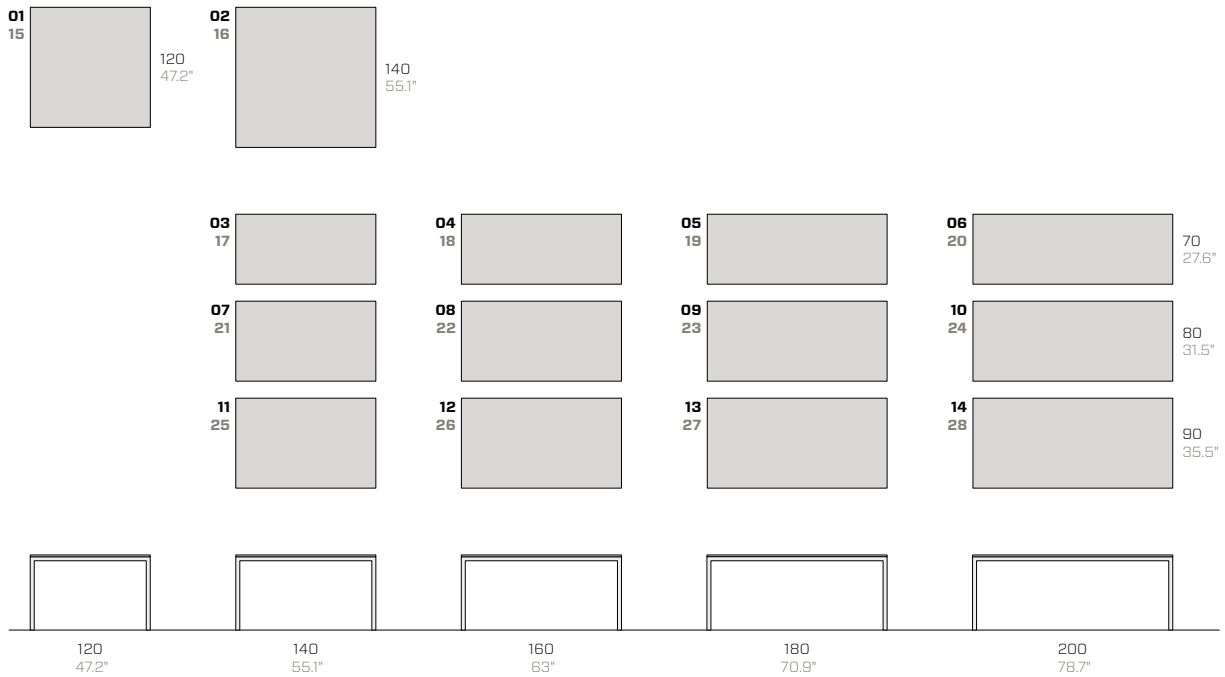


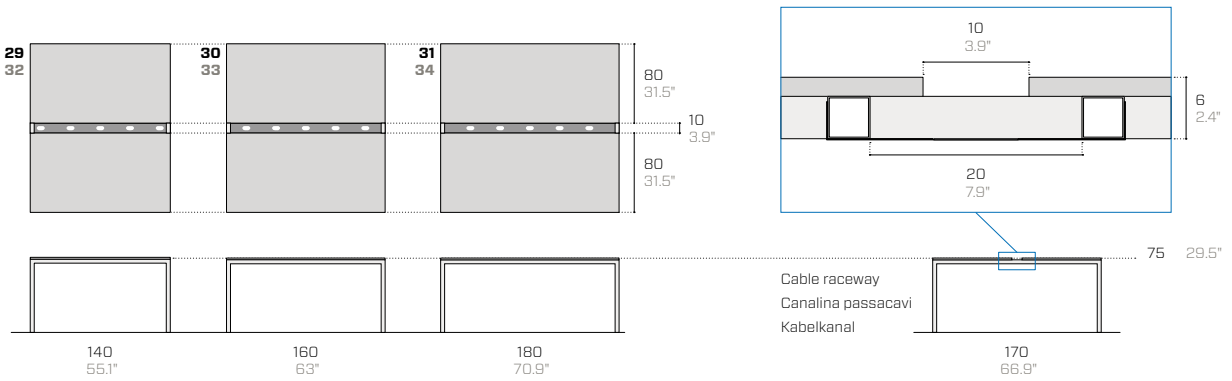
Still

Sandro Fantin, 2014

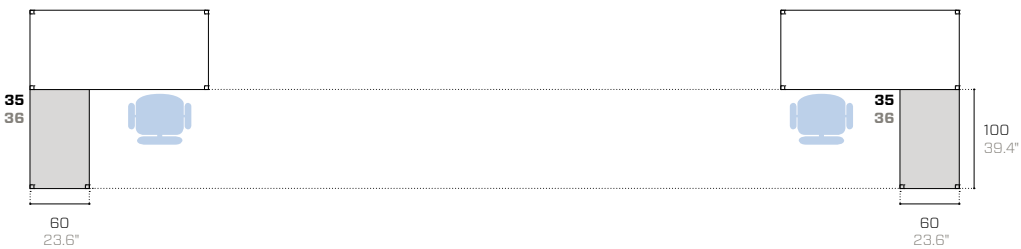




Double desks / Scrivanie doppie / Doppelschreibtische



Peninsula / Penisola / Halbinsel



Left peninsula / Penisola sinistra / Linke Halbinsel

Right peninsula / Penisola destra / Rechte Halbinsel

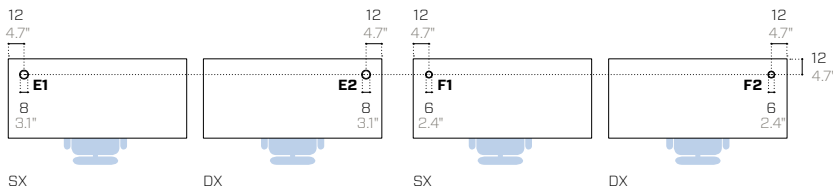
Product / Prodotto / Produkt				Packaging / Imballo / Verpackung						
No.	Code	Dimensions (w-d-h)		Weight	Dimensions (w-d-h)		Weight	Vol pkg		
Nr.	Codice	Dimensioni (l-p-h)		Peso	Dimensioni (l-p-h)		Peso	Vol. collo		
Nr.	Code	Abmessungen (b-t-h)		Gewicht	Abmessungen (b-t-h)		Gewicht	Vol. Kollo		
			cm	kg		cm	kg	mc		
With melamine coated top / Con piano in nobilitato / Mit melaminbeschichtete Tischplatte										
01	F721	120	120	75	37	125	125	90	53	1.41
02	F722	140	140	75	48	145	145	90	64	1.89
03	F751	140	70	75	30	145	75	90	46	0.98
04	F701	160	70	75	32	165	75	90	48	1.11
05	F702	180	70	75	34	185	75	90	50	1.25
06	F703	200	70	75	37	205	75	90	53	1.38
07	F752	140	80	75	33	145	85	90	49	1.11
08	F704	160	80	75	35	165	85	90	51	1.26
09	F705	180	80	75	37	185	85	90	53	1.42
10	F706	200	80	75	40	205	85	90	56	1.57
11	F753	140	90	75	36	145	95	90	52	1.24
12	F707	160	90	75	38	165	95	90	54	1.41
13	F708	180	90	75	41	185	95	90	57	1.58
14	F709	200	90	75	44	205	95	90	60	1.75
With metal top / Con piano in metallo / Mit Arbeitsplatte aus Meta										
15	F723	120	120	75.2	48	125	125	90	64	1.41
16	F724	140	140	75.2	64	145	145	90	80	1.89
17	F754	140	70	75.2	39	145	75	90	55	0.98
18	F710	160	70	75.2	41	165	75	90	57	1.11
19	F711	180	70	75.2	44	185	75	90	60	1.25
20	F712	200	70	75.2	48	205	75	90	64	1.38
21	F755	140	80	75.2	43	145	85	90	59	1.11
22	F713	160	80	75.2	45	165	85	90	61	1.26
23	F714	180	80	75.2	48	185	85	90	64	1.42
24	F715	200	80	75.2	53	205	85	90	69	1.57
25	F756	140	90	75.2	47	145	95	90	63	1.24
26	F716	160	90	75.2	49	165	95	90	65	1.41
27	F717	180	90	75.2	54	185	95	90	70	1.58
28	F718	200	90	75.2	58	205	95	90	74	1.75
Double desks with faced top / Scrivanie doppie con piano in nobilitato / Doppelschreibtisch mit melaminbeschichteter Tischplatte										
29	F748	140	170	75	60	145	175	90	91	2.28
30	F731	160	170	75	65	165	175	90	97	2.60
31	F732	180	170	75	70	185	175	90	101	2.91
Double desks with metal top / Scrivanie doppie con piano in metallo / Doppelschreibtisch mit Metall-Tischplatte										
32	F749	140	170	75.2	80	145	175	90	110	2.28
33	F733	160	170	75.2	85	165	175	90	117	2.60
34	F734	180	170	75.2	91	185	175	90	123	2.91
Peninsula (LH-RH) with faced top / Penisola (SX-DX) con piano in nobilitato / Halbinsel (LI-RE) mit melaminbeschichteter Platte										
35	F735	100	60	75	15	105	65	90	25	0.61
Peninsula (LH-RH) with metal top / Penisola (SX-DX) con piano in metallo / Halbinsel (LI-RE) mit Metallplatte										
36	F736	100	60	75.2	25	105	65	90	35	0.61

The packaging details are for assembled products / I dati di imballo si riferiscono al prodotto montato / Die Verpackungsdaten beziehen sich auf das montierte Produkt

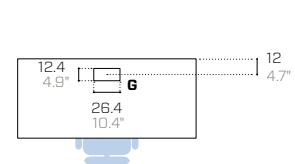
Sound-absorbing panels / Pannelli fonoassorbenti / Schalldämpfende Paneele



Wireway / Passacavi / Kabeldurchlässe



Top access / Top access / Top access



E1-E2
Plastic cable hole Ø8 cm (black)
Passacavi in plastica Ø8 cm (nero)
Kabelkanal aus Kunststoff Ø8 cm (schwarz)



F1-F2
Metal cable hole Ø6 cm (same color as the top)
Passacavi in metallo Ø6 cm (stesso colore del top)
Kabelkanal aus Metall Ø6 cm (in der gleichen Farbe wie die Arbeitsplatte)



G
Top access (white)
Top access (bianco)
Top access (weiß)

Product / Prodotto / Produkt				Packaging / Imballo / Verpackung		
No.	Code	Dimensions (w-d-h)	Weight	Dimensions (w-d-h)	Weight	Vol pkg
Nr.	Codice	Dimensioni (l-p-h)	Peso	Dimensioni (l-p-h)	Peso	Vol. collo
Nr.	Code	Abmessungen (b-t-h)	Gewicht	Abmessungen (b-t-h)	Gewicht	Vol. Kollo
		cm	kg	cm	kg	mc

Two-sided sound-absorbing panel / Fonoassorbente bifronte / Zweiseitig schalldämpfende Paneele

A1	F740B	140 - 44	2	145 5 90	4	0.07
A2	F741	160 - 44	2	165 5 90	4	0.07
A3	F742	180 - 44	2	185 5 90	4	0.08

Single sound-absorbing panel / Fonoassorbente singolo / Einseitig schalldämpfende Paneele

B1	F740S	140 - 44	2	145 5 90	4	0.07
B2	F743	160 - 44	2	165 5 90	4	0.07
B3	F744	180 - 44	2	185 5 90	4	0.08

Modesty panel / Modesty panel / Modesty panel

C1	F750MD14	132 4 30	6.0	137 5 35	7	-
C2	F750MD16	152 4 30	6.5	157 5 35	8	-
C3	F750MD18	172 4 30	7.0	177 5 35	8	-
C4	F750MD20	192 4 30	7.5	197 5 35	9	-

Side sound-absorbing panel / Fonoassorbente laterale / Seitlich schalldämpfende Paneele

D	F745	75 - 44	1	80 5 90	3	0.04
----------	------	---------	---	---------	---	------

Cable hole Ø8 cm (3.15"), drilling included / Passacavi Ø8 cm (3.15"), foratura compresa / Kabelkanal Ø8 cm (3.15"), einschließlich Bohrung

E1-E2	APAS8	8 - 3	-	- - -	-	-
--------------	-------	-------	---	-------	---	---

Cable hole Ø6 cm (2.36"), drilling included / Passacavi Ø6 cm (2.36"), foratura compresa / Kabelkanal Ø6 cm (2.36"), einschließlich Bohrung

F1-F2	APAS6	6 - 3	-	- - -	-	-
--------------	-------	-------	---	-------	---	---

Top access / Top access / Top-access

G	APAST	26.4 12.4 2.4	-	- - -	-	-
----------	-------	---------------	---	-------	---	---

Front cable hole / Canalina passacavi frontale / Kabelkanal auf der Vorderseite

-	F737	- - -	4	29 150 3.5	-	-
----------	------	-------	---	------------	---	---

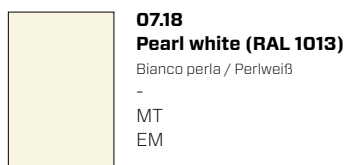
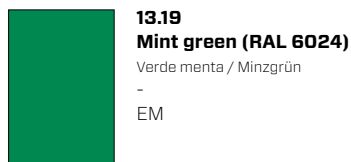
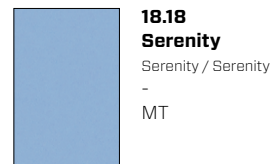
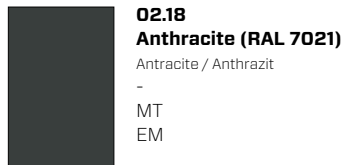
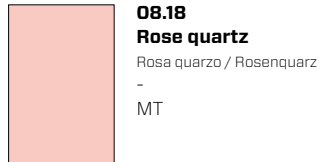
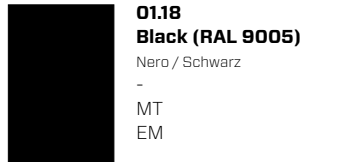


Metal essentials

UM = Ultra matt / Ultra opaco / Ultra matt

MT = Matt / Opaco / Matt

EM = Embossed / Goffrato / Gaufriert



Metal design*

UM = Ultra matt / Ultra opaco / Ultra matt

MT = Matt / Opaco / Matt

EM = Embossed / Goffrato / Gaufriert

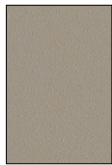
Ultra-matt*



**31.18
Cocoa**
Cacao / Kakao
-
UM



**32.18
Dove grey**
Tortora / Taubengrau
-
UM



**33.18
Hemp**
Canapa / Hanf
-
UM



**34.18
Smoke**
Fumo / Rauchen
-
UM



**35.18
Night**
Notte / Nacht
-
UM

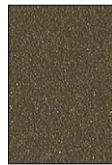
Metallic*



**41.18
Gold**
Oro / Gold
-
EM



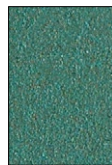
**42.19
Rust**
Ruggine / Rost
-
EM



**43.18
Bronze**
Bronzo / Bronze
-
EM



**44.18
Iron**
Ferro / Eisen
-
EM



**45.18
Verdigris**
Verderame / Grünspan
-
EM

Earth*



**51.18
Sand**
Sabbia / Sand
-
EM



**52.18
Moss**
Muschio / Moos
-
EM



**53.18
Basalt**
Basalto / Basalt
-
EM



**54.18
Stone**
Pietra / Stein
-
EM



**55.18
Amethyst**
Ametista / Amethyst
-
EM

Instructions for use / Indicazioni d'uso / Anwendungshinweise

Finishes
Finiture
Finishes

For tops
Per i top
Für die Abdeckungen

For outdoor use
Per esterni
Für den Außenbereich

UM = Ultra matt / Ultra opaco / Ultra matt
MT = Matt / Opaco / Matt
EM = Embossed / Goffrato / Gaufriert

-
-
+

-
+
+

Melamine coated
Nobilitato
Melaminbeschichtet



M1.18
Grey
Grigio / Grau



M2.18
White
Bianco / Weiß



M3.18
Ivory
Avorio / Elfenbeinfarben



M4.18
Natural oak
Rovere naturale / Eiche hell



M5.18
Dark oak
Rovere scuro / Eiche dunkel

Technical information

Metal Non-toxic powder coating for interior use, with no heavy metals. Cured in an oven at 190°C, following degreasing and phosphating. Guaranteed minimum thickness of 50 microns. Minimum resistance to salt spray of 200 hours (in accordance with the ASTM B117 standard). Not suitable for direct contact with food as envisaged in Italian Ministerial Decree 21/03/73. Before the coating is added, it is possible to assess whether to give the products a special treatment to make them more resistant to wear and exposure to the elements. There is a surcharge for this treatment. Requests for other RAL finishes can be considered.

Melamine coated Faced top with a fibre-board structure and a coloured or wood-effect melamine finish. Requests for other melamine finishes will be considered.

Informazioni tecniche

Metallo Verniciatura per interni a polveri atossiche prive di metalli pesanti, con passaggio in forno a 190 °C, previo trattamento di sgrassaggio e fosfatazione. Spessore minimo garantito 50 micron, resistenza minima in nebbia salina pari a 200 ore (norma ASTM B117). Non idonea al contatto diretto con gli alimenti come previsto dal decreto italiano D.M. 21/03/73. Prima della verniciatura, è possibile valutare l'applicazione di un trattamento al fine di rendere i prodotti più resistenti all'uso e all'esposizione agli agenti atmosferici. Per tale trattamento è prevista una maggiorazione di prezzo. Altre finiture RAL valutabili su richiesta.

Nobilitato Piano in nobilitato con struttura in pannello di fibre di legno rivestito da finiture melaminiche colorate o effetto legno. Altre finiture melaminiche sono valutabili su richiesta.

Technische Informationen

Metall Die Lackierung der gift- und schwermetallfreien Pulverlacke für Innenbereiche erfolgt im Lackierofen bei 190 °C nach vorheriger Entfettung und Phosphatierung. Die garantierte Mindeststärke der Lackschicht beträgt 50 Mikron bei einer Mindestprüfungsdauer von 200 Stunden im Salznebel (ASTM-Norm B117). Nicht für den direkten Kontakt mit Nahrungsmitteln geeignet, gemäß Ministerialdekret vom 21.03.1973 i.d.g.F. Vor der Lackierung kann die Anwendung einer Behandlung abgewägt werden, um die Produkte für den Gebrauch und gegen Witterungseinflüsse widerstandsfähiger zu machen. Für diese Behandlung ist ein Preisaufschlag vorgesehen. Auf Anfrage können andere RAL-Finishes in Betracht gezogen werden.

Melaminbeschichtet Melaminbeschichtete Tischplatte bestehend aus einer Holzfaserverplatte, die mit farbigen Melaminfinishes oder Holzeffektfinishes überzogen ist. Andere Melaminfinishes können auf Anfrage abgewägt werden.

Simple, clean-cut lines, with a square tube structure supporting the top.

Load-bearing structure made of 1.5 mm (0.06") thick welded 40 x 40 mm (1.57" x 1.57") square tubes. Concealed adjustable feet.

Melamine coated top with a fibreboard structure coated in coloured or wood-effect melamine. Top thickness: 18 mm (0.71").

Metal top with fibreboard structure covered with 1 mm (0.04") thick sheet metal bent at the edges and welded on the corners. Top thickness: 20 mm (0.79").

Office accessories: sound-absorbing panels (two-sided, single and side), modesty panel H 30 cm (11.81"), top access, cable holes (Ø 80 mm black plastic and Ø 60 mm metal matching top), front hole (for single desks) and central cable holes (for double desks).

This is a ready assembled product.

Caratterizzato da linee semplici e rigorose, è composto da una struttura in tubolare quadrato che sostiene il top.

Struttura portante saldata in tubolare quadrato 40 x 40 mm (1.57" x 1.57") di spessore 1.5 mm (0.06"). Piedini invisibili regolabili.

Piano in nobilitato con struttura in pannello di fibre di legno rivestito da finiture melaminiche colorate o effetto legno. Spessore del piano 18 mm (0.71").

Piano in metallo con struttura in pannello di fibre di legno rivestito da una lamiera di metallo di spessore 1 mm (0.04") piegata nei bordi e saldata negli spigoli. Spessore del piano 20 mm (0.79").

Accessori per ufficio: pannelli fonoassorbenti (bifronte, singoli e laterali), modesty panel H 30 cm, top access, fori passacavi (Ø 8 cm in plastica nera e Ø 6 cm in metallo in tinta con il top), canaline frontali (per scrivanie singole) e centrali (per scrivanie doppie).

Il prodotto viene fornito montato.

Gekennzeichnet durch einfache und rigorose Linien besteht die Struktur aus einem Metallvierkanrohr, welches die Tischplatte stützt.

Verschweißtes Trägergestell aus Metallvierkanrohr 40 x 40 mm (1.57" x 1.57") mit einer Stärke von 1.5 mm (0.06"). Unsichtbare einstellbare Füße.

Melaminbeschichtete Tischplatte bestehend aus einer Holzfaserplatte, die mit farbigen oder Holzeffekt-Melaminfinishes überzogen ist. Plattenstärke 18 mm (0.71").

Metall-Tischplatte bestehend aus einer Faserplatte, die mit einem 1 mm (0.04") starken Blech verkleidet ist, das an den Kanten gefalzt und an den Ecken geschweißt ist. Plattenstärke 20 mm (0.79").

Zubehör für das Büro: schalldämpfende Paneele (zweiseitig, einseitig und seitlich), Knieblende H 30 cm (11.81"), Top-Access, Bohrungen für Kabeldurchführung (Ø 80 mm aus schwarzem Plastik und Ø 60 mm aus Metall in der Farbe der Abdeckung), Kabelkanäle auf der Vorderseite (für Einzelschreibtische) und zentral (für Doppelschreibtische).

Das Produkt wird montiert geliefert.

Disclaimer / Esclusione di responsabilità / Haftungsausschluss

Fantin Srl reserves the right to change the dimensions and features of the products contained in this technical data sheet at any time and without prior notice. The finishes illustrated are purely indicative as the accuracy tolerances of printing processes should be taken into account.

Fantin Srl si riserva la facoltà di modificare in qualsiasi momento e senza preavviso le dimensioni e l'esecuzione dei prodotti contenuti nella presente scheda tecnica. Le finiture riportate hanno valore indicativo in quanto soggette alle tolleranze dei processi di stampa.

Fantin Srl behält sich das Recht vor, die angegebenen Maße und Ausführungen der Produkte, welche dieses Produktblatt enthält, jederzeit ohne Vorankündigung zu ändern. Aufgrund drucktechnischer Abweichungen dienen die dargestellten Ausführungen nur der Illustration.

Fantin Srl

via San Vito, 43
33080 - Bannia
di Fiume Veneto (PN)
Italia

t +39 0434 959 133
f +39 0434 560 037
fantin@fantin.com
www.fantin.com



UNI EN ISO 9001