

Aer

Salvatore Indriolo, 2013

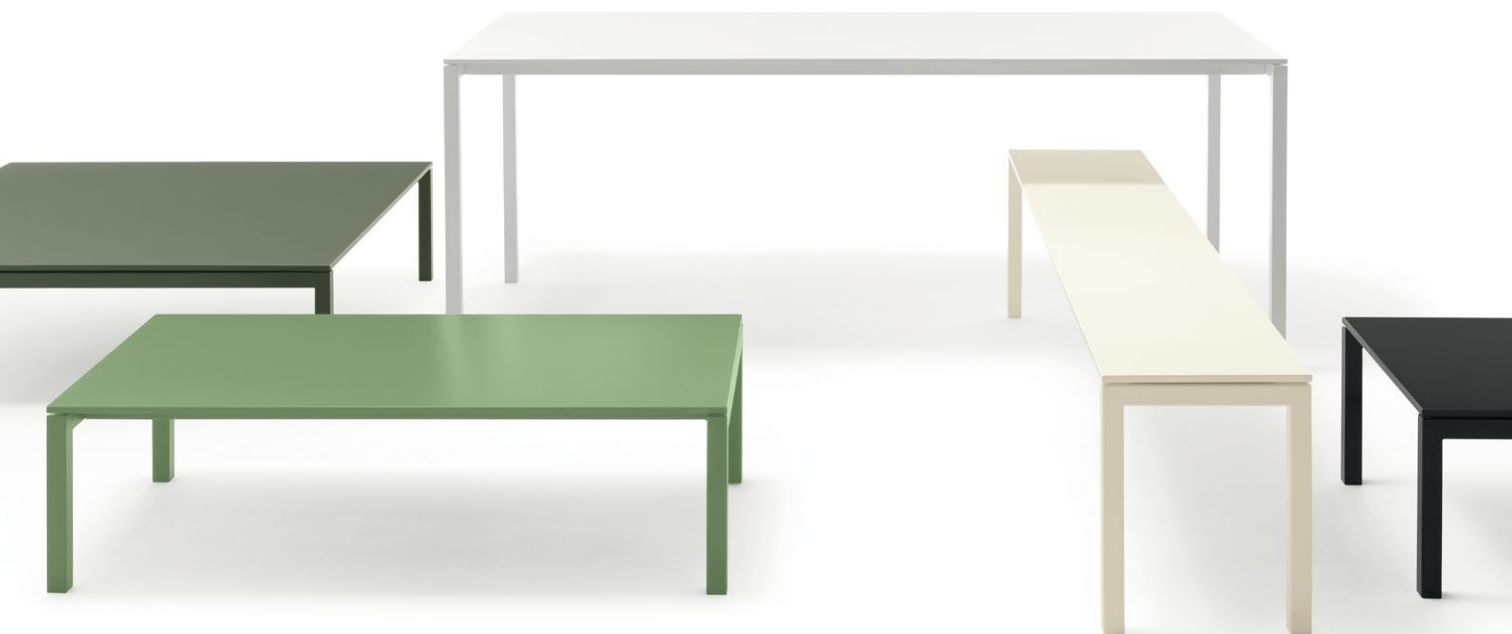
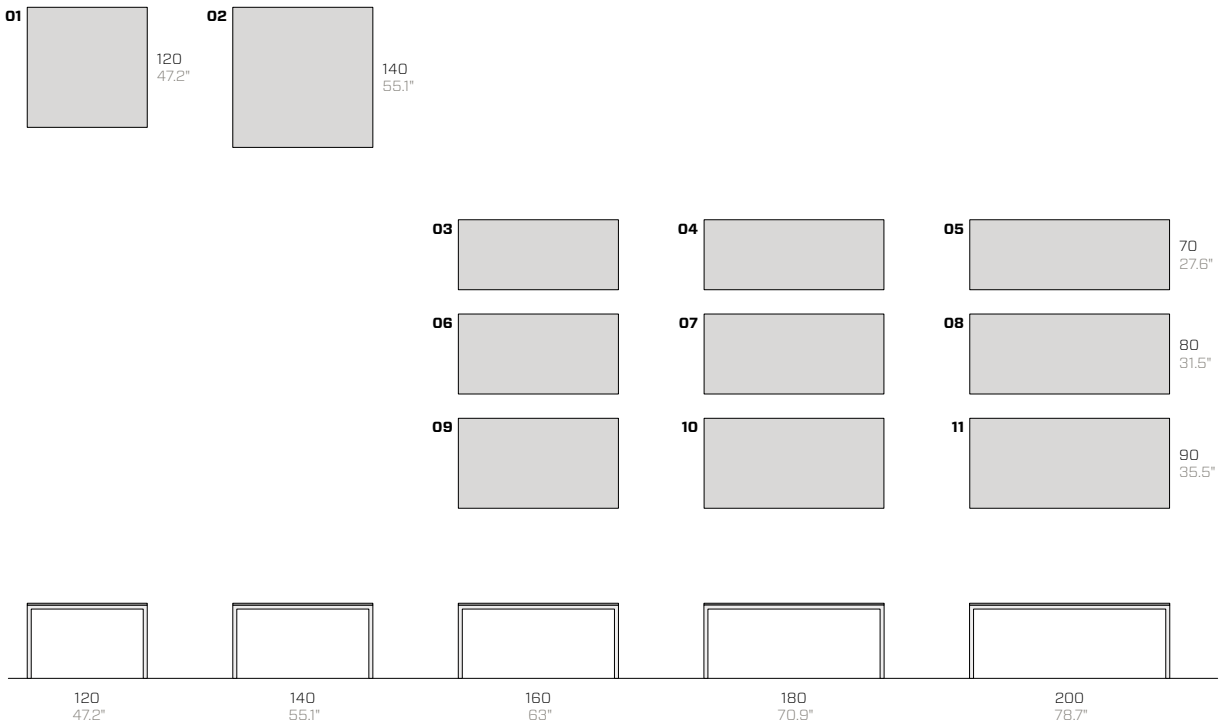
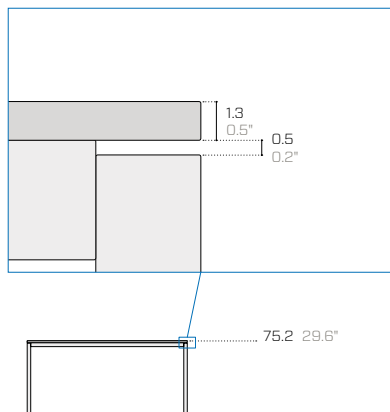


Table / Tavolo / Tisch



Top thickness / Spessore dei piani / Plattenstärke



With metal top
 Con piano in metallo
 Mit Arbeitsplatte aus Metall

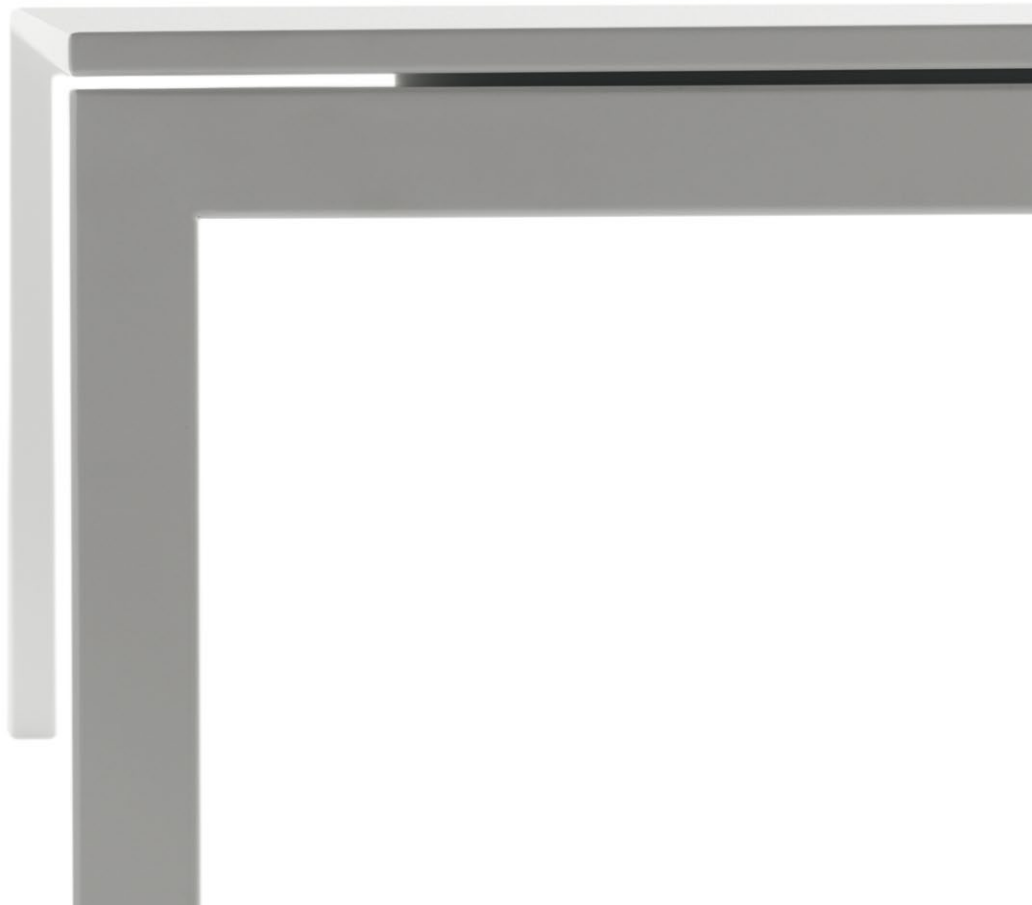
Product / Prodotto / Produkt

Packaging / Imballo / Verpackung

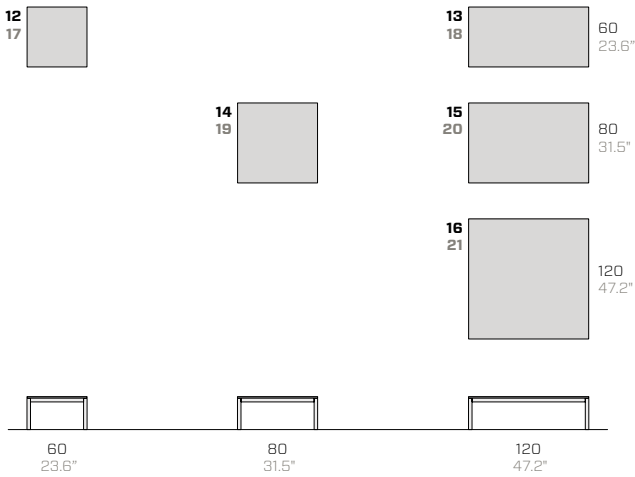
No.	Code	Dimensions (w-d-h)	Weight	Dimensions (w-d-h)	Weight	Vol pkg
N.	Codice	Dimensioni (l-p-h)	Peso	Dimensioni (l-p-h)	Peso	Vol. collo
Nr.	Code	Abmessungen (b-t-h)	Gewicht	Abmessungen (b-t-h)	Gewicht	Vol. Kollo
		cm	kg	cm	kg	mc

With metal top / Con piano in metallo / Mit Arbeitsplatte aus Metall

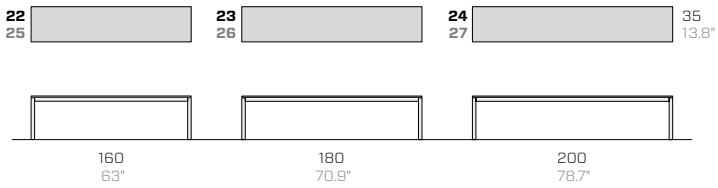
01	F487	120 120 75.2	39	125 125 8	55	0.13
02	F488	140 140 75.2	55	145 145 8	71	0.17
03	F510	160 70 75.2	36	165 75 8	52	0.10
04	F511	180 70 75.2	38	185 75 8	54	0.11
05	F512	200 70 75.2	41	205 75 8	57	0.12
06	F513	160 80 75.2	39	165 85 8	55	0.11
07	F514	180 80 75.2	42	185 85 8	58	0.13
08	F515	200 80 75.2	45	205 85 8	61	0.14
09	F516	160 90 75.2	42	165 95 8	58	0.13
10	F517	180 90 75.2	46	185 95 8	62	0.14
11	F518	200 90 75.2	49	205 95 8	65	0.16



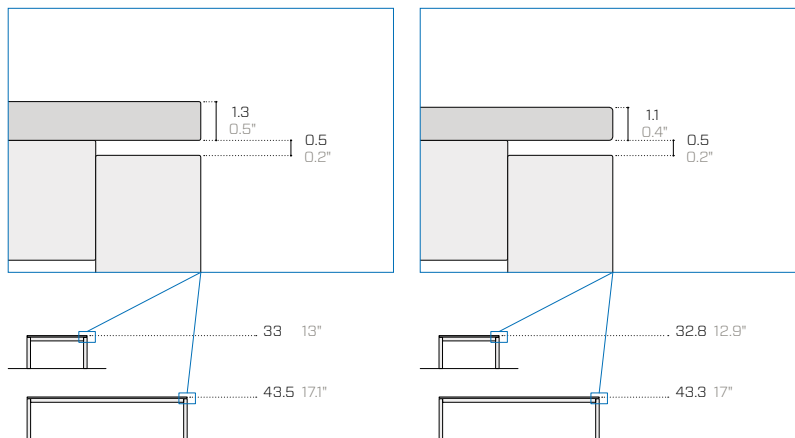
Coffee table / Tavolino / Tischchen



Bench / Panca / Bank



Top thickness / Spessore dei piani / Plattenstärke



With metal top
 Con piano in metallo
 Mit Arbeitsplatte aus Metall

With wooden top
 Con piano in legno
 Mit Holztischplatte

Product / Prodotto / Produkt				Packaging / Imballo / Verpackung				
No.	Code	Dimensions (w-d-h)		Weight	Dimensions (w-d-h)		Weight	Vol pkg
N.	Codice	Dimensioni (l-p-h)		Peso	Dimensioni (l-p-h)		Peso	Vol. collo
Nr.	Code	Abmessungen (b-t-h)		Gewicht	Abmessungen (b-t-h)		Gewicht	Vol. Kollo
			cm	kg	cm		kg	mc

Coffee table with metal top / Tavolino con piano in metallo / Tischchen mit Arbeitsplatte aus Metall

12	F561	60	60	33	18	65	65	43	25	0.18
13	F562	120	60	33	26	125	65	43	33	0.35
14	F563	80	80	33	25	85	85	43	32	0.31
15	F564	120	80	33	32	125	85	43	39	0.46
16	F565	120	120	33	43	125	125	43	50	0.67

Coffee table with wooden top / Tavolino con piano in legno / Tischchen mit Holztischplatte

17	F551	60	60	32.8	15	65	65	42.8	22	0.18
18	F552	120	60	32.8	18	125	65	42.8	25	0.35
19	F553	80	80	32.8	19	85	85	42.8	26	0.31
20	F554	120	80	32.8	21	125	85	42.8	28	0.45
21	F555	120	120	32.8	28	125	125	42.8	35	0.67

Bench with metal top / Panca con piano in metallo / Bank mit Arbeitsplatte aus Metall

22	F526	160	35	43.5	22	165	40	53.5	29	0.35
23	F527	180	35	43.5	23	185	40	53.5	30	0.40
24	F528	200	35	43.5	24	205	40	53.5	31	0.44

Bench with wooden top / Panca con piano in legno / Bank mit Holztischplatte

25	F523	160	35	43.3	15	165	40	53.3	22	0.35
26	F524	180	35	43.3	16	185	40	53.3	23	0.39
27	F525	200	35	43.3	17	205	40	53.3	24	0.44



Metal essentials

	<p>01.18 Black (RAL 9005) Nero / Schwarz --- MT EM ▲ ■</p>		<p>08.20 Rose quartz Rosa quarzo / Rosenquarz --- EM ▲</p>		<p>15.19 Forest green (RAL 6007) Verde bosco / Waldgrün --- EM ▲ ●</p>
	<p>02.18 Anthracite (RAL 7021) Antracite / Anthrazit --- MT EM ▲ ● ■</p>		<p>09.18 Ruby red (RAL 3003) Rosso rubino / Rubinrot --- MT EM ▲</p>		<p>16.19 Turquoise blue (RAL 5018) Blu turchese / Türkisblau --- EM ▲</p>
	<p>03.18 Fantin grey Grigio Fantin / Fantin-Grau --- EM ▲ ● ■</p>		<p>10.18 Traffic red (RAL 3020) Rosso traffico / Verkehrsrot --- MT EM ▲</p>		<p>17.18 Pastel blue (RAL 5024) Blu pastello / Pastellblau --- MT EM ▲ ●</p>
	<p>04.18 Light grey (RAL 7035) Grigio luce / Lichtgrau --- MT EM ▲ ■</p>		<p>11.18 Pure orange (RAL 2004) Arancio puro / Reinorange --- MT EM ▲</p>		<p>18.20 Serenity Serenity / Serenity --- MT EM ▲</p>
	<p>05.19 Cloud grey Grigio nuvola / Walkengrau --- EM ▲ ● ■</p>		<p>12.19 Zinc yellow (RAL 1018) Giallo zinco / Zincksgelb --- EM ▲</p>		<p>19.18 Gentian blue (RAL 5010) Blu genziana / Enzianblau --- MT EM ▲</p>
	<p>06.18 White (RAL 9016) Bianco / Weiß --- MT EM ▲ ■</p>		<p>13.19 Mint green (RAL 6024) Verde menta / Minzgrün --- EM ▲</p>		<p>20.19 Steel blue (RAL 5011) Blu acciaio / Stahlblau --- EM ▲</p>
	<p>07.18 Pearl white (RAL 1013) Bianco perla / Perlweiß --- MT EM ▲ ■</p>		<p>14.18 Sage green (RAL 6021) Verde salvia / Salbeigrün --- MT EM ▲</p>		

Legend / Legenda / Legende

MT Matt / Opaco / Matt

EM Embossed / Goffrato / Gaufriert

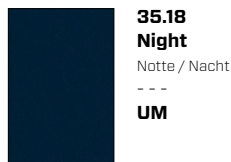
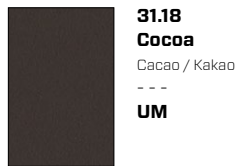
▲ For tops / Per i top / Für die Abdeckungen

● For outdoor use / Per esterni / Für den Außenbereich

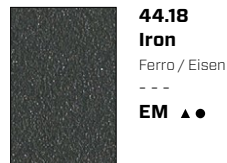
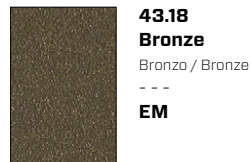
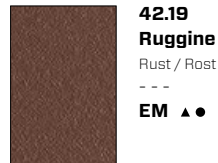
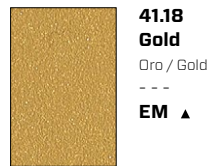
■ For food use / Per uso alimentare / Für den
Lebensmittelgebrauch

Metal design*

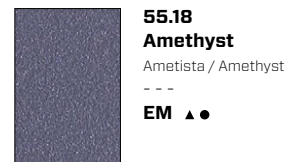
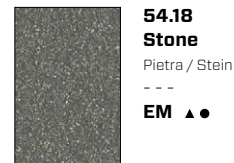
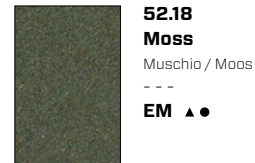
Ultra-matt*



Metallic*



Earth*



Legend / Legenda / Legende

UM Ultra matt / Ultra opaco / Ultra matt

EM Embossed / Goffrato / Gaufriert

▲ For tops / Per i top / Für die Abdeckungen

● For outdoor use / Per esterni / Für den Außenbereich

Wood
Legno
Holz



W1.18

Natural oak

Rovere naturale / Eiche hell

MT ▲



W3.18

Dark oak

Rovere scuro / Eiche dun

MT ▲



W5.18

Fir wood

Abete / Fichte

MT ▲

Legend / Legenda / Legende

MT Matt / Opaco / Matt

▲ For tops / Per i top / Für die Abdeckungen

Technical information

Metal Non-toxic powder coating for interior use, with no heavy metals. Cured in an oven at 190°C, following degreasing and phosphating. Guaranteed minimum thickness of 50 microns. Minimum resistance to salt spray of 200 hours (in accordance with the ASTM B117 standard). Some finishes are suitable for direct contact with food as required by Italian Law Decree D.M. 21/03/73 and subsequent updates. Before the coating is added, it is possible to assess whether to give the products a special treatment to make them more resistant to wear and exposure to the elements. There is a surcharge for this treatment. Requests for other RAL finishes can be considered.

Wood Exquisite types of wood with veneers and under-leaf edges, on MDF structures. All panels are given an acrylic coating and are certified "formaldehyde free". Panck products are an exception because they are made with solid fir slats that are sanded and given a natural coating. Requests for other finishes for the wood will be considered.

Informazioni tecniche

Metallo Verniciatura per interni a polveri atossiche prive di metalli pesanti, con passaggio in forno a 190 °C, previo trattamento di sgrassaggio e fosfatazione. Spessore minimo garantito 50 micron, resistenza minima in nebbia salina pari a 200 ore (norma ASTM B117). Alcune finiture sono idonee al contatto diretto con alimenti come previsto dal decreto italiano D.M. 21/03/73 e successivi aggiornamenti. Prima della verniciatura, è possibile valutare l'applicazione di un trattamento al fine di rendere i prodotti più resistenti all'uso e all'esposizione agli agenti atmosferici. Per tale trattamento è prevista una maggiorazione di prezzo. Altre finiture RAL valutabili su richiesta.

Legno Pregiate essenze di legno impiallacciato con bordatura sottofoglia, su struttura in MDF. Tutti i pannelli ricevono una verniciatura acrilica e sono certificati "privi di formaldeide". Il prodotto Panck è un'eccezione in quanto è composto da doghe in massello di abete levigato e verniciato al naturale. Altre finiture in legno sono valutabili su richiesta.

Technische Informationen

Metall Die Pulverbeschichtung der gift- und schwermetallfreien Pulverlacke für Innenbereiche erfolgt im Lackierofen bei 190 °C nach vorheriger Entfettung und Phosphatierung. Die garantierte Mindeststärke der Lackschicht beträgt 50 Mikron bei einer Mindestprüfungsdauer von 200 Stunden im Salznebel (ASTM-Norm B117). Einige Oberflächen sind für den direkten Kontakt mit Lebensmitteln geeignet, wie in der Verordnung vorgesehen Italienisch D.M. 21/03/73 und folgende Aktualisierungen. Vor der Pulverbeschichtung kann die Anwendung einer Behandlung abgewägt werden, um die Produkte für den Gebrauch und gegen Witterungseinflüsse widerstandsfähiger zu machen. Für diese Behandlung ist ein Preisaufschlag vorgesehen. Auf Anfrage können andere RAL-Finishes in Betracht gezogen werden.

Holz Hochwertiges Holzfurnier mit folienbedeckter Umrandung auf einer Struktur aus MDF Alle Paneele erhalten eine Acryl-Lackierung und sind formaldehydfrei zertifiziert. Eine Ausnahme bildet das Produkt Panck, denn es besteht aus Holzplatten aus massivem, poliertem und natürlich lackiertem Fichtenholz. Andere Holzfinishes können auf Anfrage abgewägt werden.

The archetypal elements formed by the top and the legs are separated by a clear gap of a few millimetres to give a sense of lightness while still preserving the product's quintessential solidity.

Load-bearing structure made of 1.5 mm (0.06") thick welded 40 x 40 mm (1.57" x 1.57") square tubes.

Legs made of 2 mm (0.08") thick welded 35 x 35 mm (1.38" x 1.38") square tubes, welded to the load-bearing structure. Concealed adjustable feet.

Top made of veneered wood on a formaldehyde-free MDF structure. Top thickness: 11 mm (0.43").

Metal top with fibreboard structure covered with 1 mm (0.04") thick sheet metal bent at the edges and welded on the corners. Top thickness: 13 mm (0.51").

This is a ready assembled product.

I due elementi archetipi, il piano e le gambe, sono separati da pochi millimetri di aria per determinare una percezione di leggerezza, mantenendo la prerogativa della solidità.

Struttura portante saldata in tubolare quadrato 40 x 40 mm (1.57" x 1.57") di spessore 1.5 mm (0.06").

Gambe saldate in tubolare quadrato 35 x 35 mm (1.38" x 1.38") di spessore 2 mm (0.08") saldate alla struttura portante. Piedini invisibili regolabili.

Piano in legno impiallacciato su struttura in MDF di spessore 11 mm (0.43") privo di formaldeide.

Piano in metallo con struttura in pannello di fibre di legno rivestito da una lamiera di metallo di spessore 1 mm (0.04") piegata nei bordi e saldata negli spigoli. Spessore del piano 13 mm (0.51").

Il prodotto viene fornito montato.

Die beiden archetypischen Elemente, die Tischplatte und die Beine, sind durch wenige Millimeter Luft voneinander getrennt und vermitteln so den Eindruck von Leichtigkeit, ohne ihre Stabilität zu verlieren.

Verschweißtes Trägergestell aus Metallvierkantrohr 40 x 40 mm (1.58" x 1.58") mit einer Stärke von 1.5 mm (0.06").

Beine aus verschweißtem Metallvierkantrohr 35 x 35 mm (1.38" x 1.38") mit einer Stärke von 2 mm (0.08"), verschweißt mit der Trägerstruktur. Unsichtbare regulierbare Füße.

Tischplatte aus Holzfurnier auf einer formaldehydfreien Struktur aus MDF mit einer Stärke von 11 mm (0.43").

Metall-Tischplatte bestehend aus einer Faserplatte, die mit einem 1 mm (0.04") starken Blech verkleidet ist, das an den Kanten gefalzt und an den Ecken geschweißt ist. Plattenstärke 13 mm (0.51").

Das Produkt wird montiert geliefert.

Disclaimer / Esclusione di responsabilità / Haftungsausschluss

Fantin Srl reserves the right to change the dimensions and features of the products contained in this technical data sheet at any time and without prior notice. The finishes illustrated are purely indicative as the accuracy tolerances of printing processes should be taken into account.

Fantin Srl si riserva la facoltà di modificare in qualsiasi momento e senza preavviso le dimensioni e l'esecuzione dei prodotti contenuti nella presente scheda tecnica. Le finiture riportate hanno valore indicativo in quanto soggette alle tolleranze dei processi di stampa.

Fantin Srl behält sich das Recht vor, die angegebenen Maße und Ausführungen der Produkte, welche dieses Produktblatt enthält, jederzeit ohne Vorankündigung zu ändern. Aufgrund drucktechnischer Abweichungen dienen die dargestellten Ausführungen nur der Illustration.

Fantin Srl

via San Vito, 43
33080 - Bannia
di Fiume Veneto (PN)
Italia

t +39 0434 959 133
f +39 0434 560 037
fantin@fantin.com
www.fantin.com



UNI EN ISO 9001