

Frame

Sideboards & cupboards

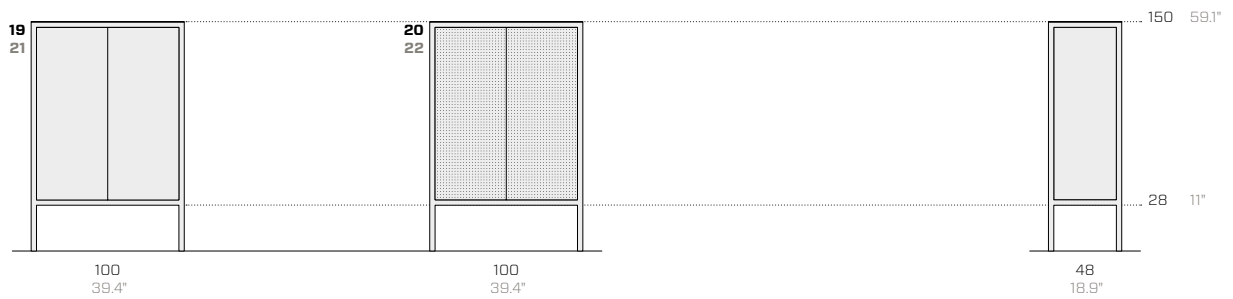
Salvatore Indriolo, 2018



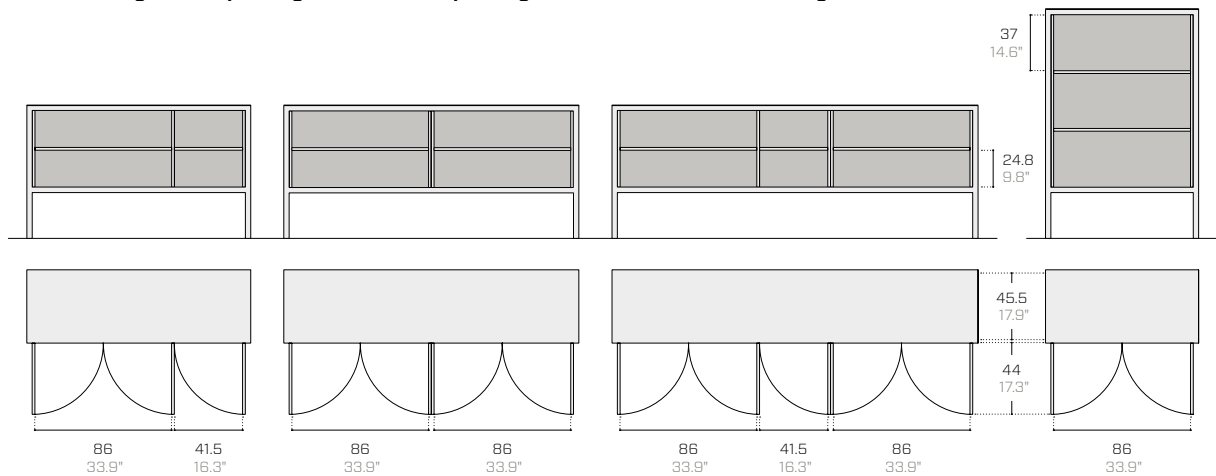
Sideboard / Madia / Anrichte



Cupboard / Credenza / Küchenbuffet



Internal configurations / Configurazioni interne / Konfigurationen der Innenausstattung



Product / Prodotto / Produkt

Packaging / Imballo / Verpackung

No.	Code	Dimensions (w-d-h)	Weight	Doors	Dimensions (w-d-h)	Weight	Vol pkg
N.	Codice	Dimensioni (l-p-h)	Peso	Ante	Dimensioni (l-p-h)	Peso	Vol. collo
Nr.	Code	Abmessungen (b-t-h)	Gewicht	Türen	Abmessungen (b-t-h)	Gewicht	Vol. Kollo
		cm	kg		cm	kg	mc

Sideboard / Madia con top in metallo / Anrichte

01	FR11	147 48 87	71	3	150 80 107	103	1.30
02	FR12	194 48 87	87	4	200 80 107	130	1.80
03	FR13	240 48 87	108	5	240 80 107	159	2.10
04	FR14	147 48 87	69	3	150 80 107	101	1.30
05	FR15	194 48 87	85	4	200 80 107	128	1.80
06	FR16	240 48 87	105	5	240 80 107	156	2.10
07	FR17	147 48 87	68	3	150 80 107	100	1.30
08	FR18	194 48 87	84	4	200 80 107	127	1.80
09	FR19	240 48 87	103	5	240 80 107	154	2.10

Sideboard with top made of Laminam / Madia con top in Laminam / Anrichte mit Abdeckung in Laminam

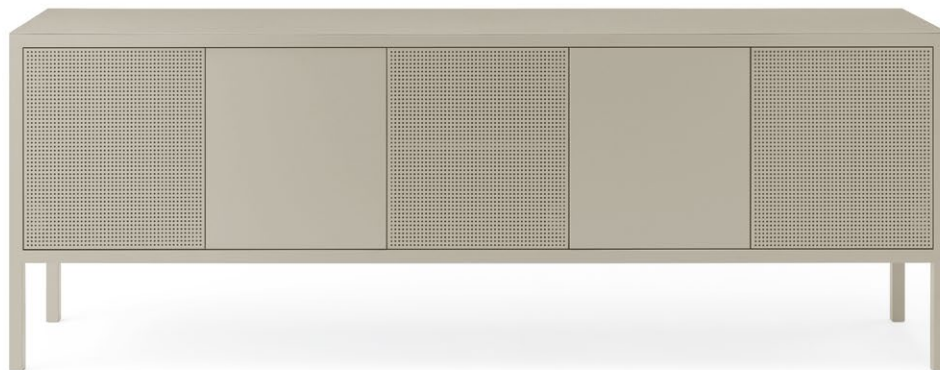
10	FR11LA	147 48 87.9	77	3	150 80 110	109	1.40
11	FR12LA	194 48 87.9	96	4	200 80 110	128	1.80
12	FR13LA	240 48 87.9	119	5	240 80 110	151	2.20
13	FR14LA	147 48 87.9	75	3	150 80 110	107	1.40
14	FR15LA	194 48 87.9	94	4	200 80 110	126	1.80
15	FR16LA	240 48 87.9	116	5	240 80 110	148	2.20
16	FR17LA	147 48 87.9	74	3	150 80 110	106	1.40
17	FR18LA	194 48 87.9	93	4	200 80 110	125	1.80
18	FR19LA	240 48 87.9	114	5	240 80 110	146	2.20

Cupboard / Credenza con top in metallo / Küchenbuffet

19	FR20	100 48 150.9	79	2	120 80 170	105	1.70
20	FR21	100 48 150.9	77	2	120 80 170	103	1.70

Cupboard with top made of Laminam / Credenza con top in Laminam / Küchenbuffet mit Abdeckung in Laminam

21	FR20LA	100 48 151.8	83	2	120 80 170	109	1.70
22	FR21LA	100 48 151.8	81	2	120 80 170	107	1.70



Metal essentials

	<p>01.18 Black (RAL 9005) Nero / Schwarz --- MT EM ▲ ■</p>		<p>08.20 Rose quartz Rosa quarzo / Rosenquarz --- EM ▲</p>		<p>15.19 Forest green (RAL 6007) Verde bosco / Waldgrün --- EM ▲ ●</p>
	<p>02.18 Anthracite (RAL 7021) Antracite / Anthrazit --- MT EM ▲ ● ■</p>		<p>09.18 Ruby red (RAL 3003) Rosso rubino / Rubinrot --- MT EM ▲</p>		<p>16.19 Turquoise blue (RAL 5018) Blu turchese / Türkisblau --- EM ▲</p>
	<p>03.18 Fantin grey Grigio Fantin / Fantin-Grau --- EM ▲ ● ■</p>		<p>10.18 Traffic red (RAL 3020) Rosso traffico / Verkehrsrot --- MT EM ▲</p>		<p>17.18 Pastel blue (RAL 5024) Blu pastello / Pastellblau --- MT EM ▲ ●</p>
	<p>04.18 Light grey (RAL 7035) Grigio luce / Lichtgrau --- MT EM ▲ ■</p>		<p>11.18 Pure orange (RAL 2004) Arancio puro / Reinorange --- MT EM ▲</p>		<p>18.20 Serenity Serenity / Serenity --- MT EM ▲</p>
	<p>05.19 Cloud grey Grigio nuvola / Wolkengrau --- EM ▲ ● ■</p>		<p>12.19 Zinc yellow (RAL 1018) Giallo zinco / Zincksgelb --- EM ▲</p>		<p>19.18 Gentian blue (RAL 5010) Blu genziana / Enzianblau --- MT EM ▲</p>
	<p>06.18 White (RAL 9016) Bianco / Weiß --- MT EM ▲ ■</p>		<p>13.19 Mint green (RAL 6024) Verde menta / Minzgrün --- EM ▲</p>		<p>20.19 Steel blue (RAL 5011) Blu acciaio / Stahlblau --- EM ▲</p>
	<p>07.18 Pearl white (RAL 1013) Bianco perla / Perlweiß --- MT EM ▲ ■</p>		<p>14.18 Sage green (RAL 6021) Verde salvia / Salbeigrün --- MT EM ▲</p>		

Legend / Legenda / Legende

MT Matt / Opaco / Matt
EM Embossed / Goffrato / Gaufriert

- ▲ For tops / Per i top / Für die Abdeckungen
● For outdoor use / Per esterni / Für den Außenbereich
■ For food use / Per uso alimentare / Für den Lebensmittelgebrauch

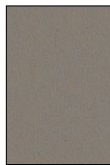
Metal design*

Ultra-matt*



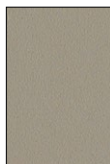
**31.18
Cocoa**
Cacao / Kakao

UM



**32.18
Dove grey**
Tortora / Taubengrau

UM



**33.18
Hemp**
Canapa / Hanf

UM



**34.18
Smoke**
Fumo / Rauchen

UM



**35.18
Night**
Notte / Nacht

UM

Metallic*



**41.18
Gold**
Oro / Gold

EM ▲



**42.19
Ruggine**
Rust / Rost

EM ▲●



**43.18
Bronze**
Bronzo / Bronze

EM



**44.18
Iron**
Ferro / Eisen

EM ▲●



**45.18
Verdigris**
Verderame / Grünspan

EM ▲●

Earth*



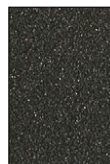
**51.18
Sand**
Sabbia / Sand

EM ▲●



**52.18
Moss**
Muschio / Moos

EM ▲●



**53.18
Basalt**
Basalto / Basalt

EM ▲●



**54.18
Stone**
Pietra / Stein

EM ▲●



**55.18
Amethyst**
Ametista / Amethyst

EM ▲●

Legend / Legenda / Legende

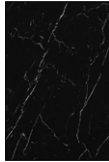
UM Ultra matt / Ultra opaco / Ultra matt

EM Embossed / Goffrato / Gaufriert

▲ For tops / Per i top / Für die Abdeckungen

● For outdoor use / Per esterni / Für den Außenbereich

Laminam



L1.20
Nero Marquina

MT ▲ ● ■

HG ▲ ● ■



L2.20
Pietra Grey

MT ▲ ● ■

HG ▲ ● ■



L3.20
Statuarietto

MT ▲ ● ■

HG ▲ ● ■

Laminam compacts clays and feldspars into 12 mm surfaces that offer exceptional technical performance. They combine unbeatable hygiene and durability with the visual appeal of natural, sophisticated tones that stretch out flawlessly and complement their surroundings.

Dalle eccellenti performance tecniche, le superfici Laminam sono composte da argille e feldspati compattati in una superficie di 12 mm. Le virtù estetiche garantiscono la continuità della materia con toni naturali e sofisticati, garantendo la massima igiene e resistenza.

Die Oberflächen Laminam mit hervorragenden technischen Leistungsmerkmalen bestehen aus Ton und Feldspat, die zu einer 12 mm starken Arbeitsplatte kompaktiert wurden. Die ästhetischen Vorzüge gewährleisten die Kontinuität der Materie mit natürlichen und anspruchsvollen Farbtönen sowie höchste Hygiene und Widerstandskraft.

Legend / Legenda / Legende

MT Matt / Opaco / Matt

HG High Gloss / Lucido / Glänzend

▲ For tops / Per i top / Für die Abdeckungen

● For outdoor use / Per esterni / Für den Außenbereich

■ For food use / Per uso alimentare / Für den Lebensmittelgebrauch

Technical information

Metal Non-toxic powder coating for interior use, with no heavy metals. Cured in an oven at 190°C, following degreasing and phosphating. Guaranteed minimum thickness of 50 microns. Minimum resistance to salt spray of 200 hours (in accordance with the ASTM B117 standard). Some finishes are suitable for direct contact with food as required by Italian Law Decree D.M. 21/03/73 and subsequent updates. Before the coating is added, it is possible to assess whether to give the products a special treatment to make them more resistant to wear and exposure to the elements. There is a surcharge for this treatment. Requests for other RAL finishes can be considered.

Laminam Laminam compacts clays and feldspars into 12 mm (0.47") surfaces that offer exceptional technical performance. They combine unbeatable hygiene and durability with the visual appeal of natural, sophisticated tones that stretch out flawlessly and complement their surroundings.

Informazioni tecniche

Metallo Verniciatura per interni a polveri atossiche prive di metalli pesanti, con passaggio in forno a 190 °C, previo trattamento di sgrassaggio e fosfatazione. Spessore minimo garantito 50 micron, resistenza minima in nebbia salina pari a 200 ore (norma ASTM B117). Alcune finiture sono idonee al contatto diretto con alimenti come previsto dal decreto italiano D.M. 21/03/73 e successivi aggiornamenti. Prima della verniciatura, è possibile valutare l'applicazione di un trattamento al fine di rendere i prodotti più resistenti all'uso e all'esposizione agli agenti atmosferici. Per tale trattamento è prevista una maggiorazione di prezzo. Altre finiture RAL valutabili su richiesta.

Laminam Dalle eccellenti performance tecniche, le superfici Laminam sono composte da argille e feldspati compattati in una superficie di 12 mm (0.47"). Le virtù estetiche garantiscono la continuità della materia con toni naturali e sofisticati, garantendo la massima igiene e resistenza.

Technische Informationen

Metall Die Pulverbeschichtung der gift- und schwermetalldfreien Pulverlacke für Innenbereiche erfolgt im Lackierofen bei 190 °C nach vorheriger Entfettung und Phosphatierung. Die garantierte Mindeststärke der Lackschicht beträgt 50 Mikron bei einer Mindestprüfungsdauer von 200 Stunden im Salznebel (ASTM-Norm B117). Einige Oberflächen sind für den direkten Kontakt mit Lebensmitteln geeignet, wie in der Verordnung vorgesehen Italienisch D.M. 21/03/73 und folgende Aktualisierungen. Vor der Pulverbeschichtung kann die Anwendung einer Behandlung abgewägt werden, um die Produkte für den Gebrauch und gegen Witterungseinflüsse widerstandsfähiger zu machen. Für diese Behandlung ist ein Preisaufschlag vorgesehen. Auf Anfrage können andere RAL-Finishes in Betracht gezogen werden.

Laminam Die Oberflächen Laminam mit hervorragenden technischen Leistungsmerkmalen bestehen aus Ton und Feldspat, die zu einer 12 mm (0.47") starken Arbeitsplatte kompaktiert wurden. Die ästhetischen Vorzüge gewährleisten die Kontinuität der Materie mit natürlichen und anspruchsvollen Farbtönen sowie höchste Hygiene und Widerstandskraft.

Sideboards and cupboards from the Frame range, with a visible support structure and inset doors that are distinguishing visual features of the minimal design scheme.

Welded single-piece frame made of 35 x 35 mm (1.38" x 1.38") square tubes. Concealed adjustable feet.

Top made of metal with a thickness of 3 mm (0.19") and a bottom fibreboard filler panel, or made of Laminam with a thickness of 12 mm (0.47").

Push-pull doors inset in the frame, made of bent and filled sheet metal. Door thickness: 20 mm (0.79"). Soft-close dampening hinges. Perforated version: holes with a diameter of 5 mm (0.20") at 10 mm (0.39") intervals.

Sides and bases inset in the frame, made of bent sheet metal.

Metal backboards inset in the frame.

Shelves inside made of bent sheet metal.

The sideboards and cupboards with 3 doors are ready assembled. Sideboards with 4 or 5 doors are ready assembled but the doors come separately. The Laminam top is also delivered separately.

Madie e credenze del programma Frame, caratterizzato dal telaio portante in vista ed ante in luce, che diventano caratteristiche estetiche dal design minimale.

Telaio monoblocco saldato in tubolare quadrato 35 x 35 mm (1.38" x 1.38"). Piedini invisibili regolabili.

Top in metallo di spessore 3 mm (0.19") con tamponamento inferiore in fibre di legno o in Laminam di spessore 12 mm (0.47").

Ante push-pull in luce al telaio, in lamiera piegata e tamponata. Spessore delle ante 20 mm (0.79"). Cerniere ammortizzate. Nella versione con forature: fori diametro 5 mm (0.20") con passo 10 mm (0.39").

Fianchi e fondi in luce al telaio, in lamiera piegata.

Schiene in metallo in luce al telaio.

Ripiani interni in lamiera piegata.

Credenza e madia a 3 ante vengono fornite montate. Madie a 4 o 5 ante vengono fornite montate ma con ante a parte. Il top in Laminam è sempre consegnato a parte.

Anrichten und Küchenbuffets aus der Frame-Linie mit sichtbarem Tragegestell und bündigen Türen, die zu den ästhetischen Eigenschaften eines Minimaldesigns werden.

Einteiligen, geschweißten Gestell aus Vierkantrohr 35 x 35 mm (1.38" x 1.38"). Unsichtbare, einstellbare Füße.

Abdeckung aus 3 mm (0.19") starkem Metall mit unterer Holzfaserdämmung oder aus 12 mm (0.47") starkem Laminam.

Push-Pull-Türen aus gedämmtem Falzblech, bündig mit dem Gestell. Stärke der Türen 20 mm (0.79"). Gedämpfte Scharniere. In der gelochten Ausführung: Bohrlöcher 5 mm (0.20") mit 10 mm Abstand.

Seiten und Basen aus gedämmtem Falzblech, bündig mit dem Gestell.

Rückwände aus Metall, bündig mit dem Gestell.

Innere Einlegeböden aus Falzblech.

Küchenbuffet und Anrichte werden montiert geliefert. Anrichten mit 4 oder 5 Türen sind bei der Lieferung montiert, aber die Türen sind separat. Die Laminamplatte wird auch separat geliefert.

Disclaimer / Esclusione di responsabilità / Haftungsausschluss

Fantin Srl reserves the right to change the dimensions and features of the products contained in this technical data sheet at any time and without prior notice. The finishes illustrated are purely indicative as the accuracy tolerances of printing processes should be taken into account.

Fantin Srl si riserva la facoltà di modificare in qualsiasi momento e senza preavviso le dimensioni e l'esecuzione dei prodotti contenuti nella presente scheda tecnica. Le finiture riportate hanno valore indicativo in quanto soggette alle tolleranze dei processi di stampa.

Fantin Srl behält sich das Recht vor, die angegebenen Maße und Ausführungen der Produkte, welche dieses Produktblatt enthält, jederzeit ohne Vorankündigung zu ändern. Aufgrund drucktechnischer Abweichungen dienen die dargestellten Ausführungen nur der Illustration.

Fantin Srl

via San Vito, 43
33080 - Bannia
di Fiume Veneto (PN)
Italia

t +39 0434 959 133
f +39 0434 560 037
fantin@fantin.com
www.fantin.com



UNI EN ISO 9001