

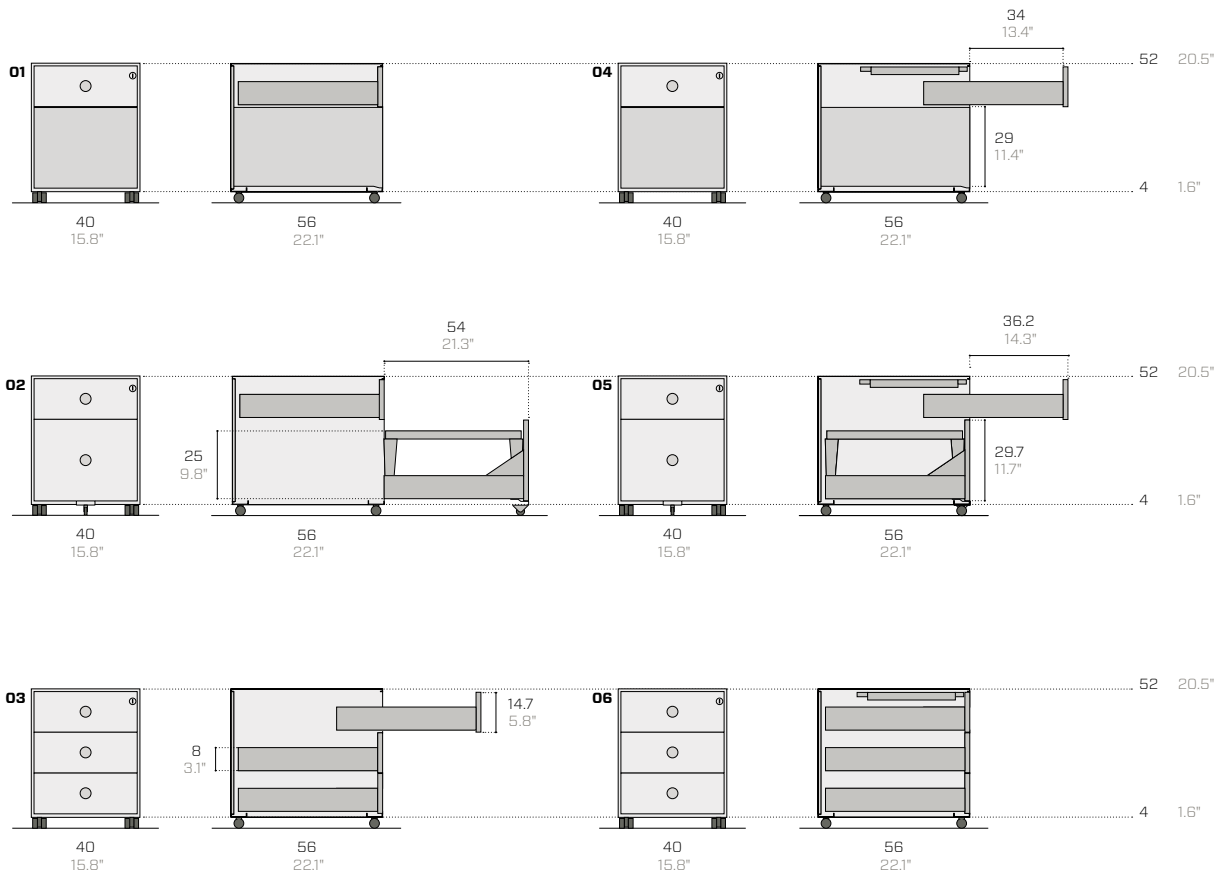
Mya

Sandro Fantin, 2019

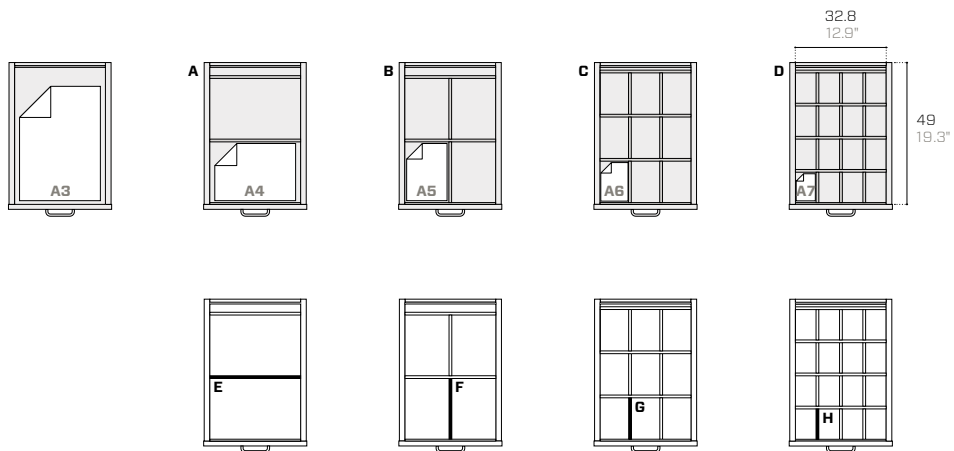


Standard / Standard / Standard

With stationery tray / Con portacancelleria / Mit Fach für Bürobedarf



Internal partitions / Divisori interni / Interne Trennelemente



Product / Prodotto / Produkt

Packaging / Imballo / Verpackung

No.	Code	Dimensions (w-d-h)	Weight	Drawers	Dimensions (w-d-h)	Weight	Vol pkg
N.	Codice	Dimensioni (l-p-h)	Peso	Cassetti	Dimensioni (l-p-h)	Peso	Vol. collo
Nr.	Code	Abmessungen (b-t-h)	Gewicht	Schubladen	Abmessungen (b-t-h)	Gewicht	Vol. Kollo
		cm	kg		cm	kg	mc

Standard / Standard / Standard

01	F456FD4	40 56 52	18	1	42 60 55	25	0.25
02	F455FD4	40 56 52	18	2	42 60 55	25	0.25
03	F454FD4	40 56 52	19	3	42 60 55	26	0.25

With stationery tray / Con portacancelleria / Mit Fach für Bürobedarf

04	F459FD4	40 56 52	20	1	42 60 55	27	0.25
05	F458FD4	40 56 52	20	2	42 60 55	27	0.25
06	F457FD4	40 56 52	21	3	42 60 55	28	0.25

Master key (Minimum production batch 30 pcs) / Chiave master (lotto minimo 30 pezzi) / Masterschlüssel (Mindestfertigungslos 30 Stk)

-	AMAS	- - -	-	-	- - -	-	-
---	------	-------	---	---	-------	---	---

Stationery tray / Cassettino portacancelleria / Schublade für Büromaterial

-	A1083843	- - 2.5	-	-	- - -	-	-
---	----------	---------	---	---	-------	---	---

Internal layout / Configurazione spazio interno / Konfiguration des Innenraums

A	-	- - -	-	-	- - -	-	-
B	-	- - -	-	-	- - -	-	-
C	-	- - -	-	-	- - -	-	-
D	-	- - -	-	-	- - -	-	-

Internal individual dividers / Divisori interni singoli / Interne Einzel-Trennelemente

E	A1041576	31 1 7.5	-	-	- - -	-	-
F	A1040176	22 1 7.5	-	-	- - -	-	-
G	A1040175	15 1 7.5	-	-	- - -	-	-
H	A1042189	11 1 7.5	-	-	- - -	-	-



Metal essentials

	<p>01.18 Black (RAL 9005) Nero / Schwarz --- MT EM ▲ ■</p>		<p>08.20 Rose quartz Rosa quarzo / Rosenquarz --- EM ▲</p>		<p>15.19 Forest green (RAL 6007) Verde bosco / Waldgrün --- EM ▲ ●</p>
	<p>02.18 Anthracite (RAL 7021) Antracite / Anthrazit --- MT EM ▲ ● ■</p>		<p>09.18 Ruby red (RAL 3003) Rosso rubino / Rubinrot --- MT EM ▲</p>		<p>16.19 Turquoise blue (RAL 5018) Blu turchese / Türkisblau --- EM ▲</p>
	<p>03.18 Fantin grey Grigio Fantin / Fantin-Grau --- EM ▲ ● ■</p>		<p>10.18 Traffic red (RAL 3020) Rosso traffico / Verkehrsrot --- MT EM ▲</p>		<p>17.18 Pastel blue (RAL 5024) Blu pastello / Pastellblau --- MT EM ▲ ●</p>
	<p>04.18 Light grey (RAL 7035) Grigio luce / Lichtgrau --- MT EM ▲ ■</p>		<p>11.18 Pure orange (RAL 2004) Arancio puro / Reinorange --- MT EM ▲</p>		<p>18.20 Serenity Serenity / Serenity --- MT EM ▲</p>
	<p>05.19 Cloud grey Grigio nuvola / Walkengrau --- EM ▲ ● ■</p>		<p>12.19 Zinc yellow (RAL 1018) Giallo zinco / Zincksgelb --- EM ▲</p>		<p>19.18 Gentian blue (RAL 5010) Blu genziana / Enzianblau --- MT EM ▲</p>
	<p>06.18 White (RAL 9016) Bianco / Weiß --- MT EM ▲ ■</p>		<p>13.19 Mint green (RAL 6024) Verde menta / Minzgrün --- EM ▲</p>		<p>20.19 Steel blue (RAL 5011) Blu acciaio / Stahlblau --- EM ▲</p>
	<p>07.18 Pearl white (RAL 1013) Bianco perla / Perlweiß --- MT EM ▲ ■</p>		<p>14.18 Sage green (RAL 6021) Verde salvia / Salbeigrün --- MT EM ▲</p>		

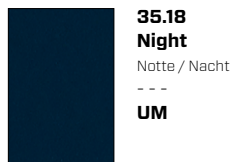
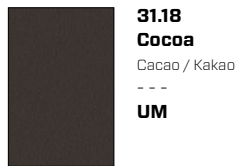
Legend / Legenda / Legende

MT Matt / Opaco / Matt
EM Embossed / Goffrato / Gaufriert

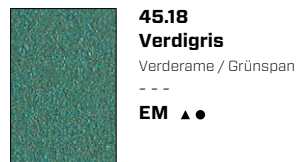
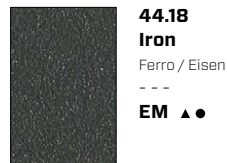
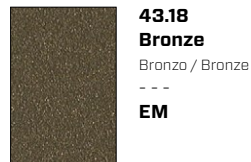
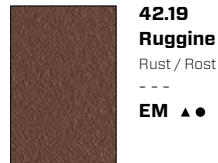
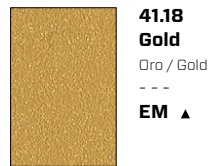
- ▲ For tops / Per i top / Für die Abdeckungen
● For outdoor use / Per esterni / Für den Außenbereich
■ For food use / Per uso alimentare / Für den Lebensmittelgebrauch

Metal design*

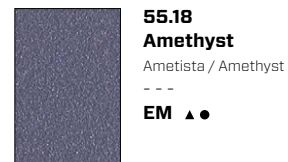
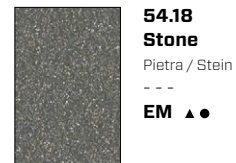
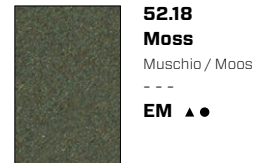
Ultra-matt*



Metallic*



Earth*



Legend / Legenda / Legende

UM Ultra matt / Ultra opaco / Ultra matt

EM Embossed / Goffrato / Gaufriert

▲ For tops / Per i top / Für die Abdeckungen

● For outdoor use / Per esterni / Für den Außenbereich

Technical information

Metal Non-toxic powder coating for interior use, with no heavy metals. Cured in an oven at 190°C, following degreasing and phosphating. Guaranteed minimum thickness of 50 microns. Minimum resistance to salt spray of 200 hours (in accordance with the ASTM B117 standard). Some finishes are suitable for direct contact with food as required by Italian Law Decree D.M. 21/03/73 and subsequent updates. Before the coating is added, it is possible to assess whether to give the products a special treatment to make them more resistant to wear and exposure to the elements. There is a surcharge for this treatment. Requests for other RAL finishes can be considered.

Informazioni tecniche

Metallo Verniciatura per interni a polveri atossiche prive di metalli pesanti, con passaggio in forno a 190 °C, previo trattamento di sgrassaggio e fosfatazione. Spessore minimo garantito 50 micron, resistenza minima in nebbia salina pari a 200 ore (norma ASTM B117). Alcune finiture sono idonee al contatto diretto con alimenti come previsto dal decreto italiano D.M. 21/03/73 e successivi aggiornamenti. Prima della verniciatura, è possibile valutare l'applicazione di un trattamento al fine di rendere i prodotti più resistenti all'uso e all'esposizione agli agenti atmosferici. Per tale trattamento è prevista una maggiorazione di prezzo. Altre finiture RAL valutabili su richiesta.

Technische Informationen

Metall Die Pulverbeschichtung der gift- und schwermetalldfreien Pulverlacke für Innenbereiche erfolgt im Lackierofen bei 190 °C nach vorheriger Entfettung und Phosphatierung. Die garantierte Mindeststärke der Lackschicht beträgt 50 Mikron bei einer Mindestprüfungsdauer von 200 Stunden im Salznebel (ASTM-Norm B117). Einige Oberflächen sind für den direkten Kontakt mit Lebensmitteln geeignet, wie in der Verordnung vorgesehen Italienisch D.M. 21/03/73 und folgende Aktualisierungen. Vor der Pulverbeschichtung kann die Anwendung einer Behandlung abgewägt werden, um die Produkte für den Gebrauch und gegen Witterungseinflüsse widerstandsfähiger zu machen. Für diese Behandlung ist ein Preisaufschlag vorgesehen. Auf Anfrage können andere RAL-Finishes in Betracht gezogen werden.

Slim profiles, minimal silhouettes, silent drawers.

One-piece body in sheet metal, 0.7 mm (0.03") thick; manicured styling. Providing the same storage capacity yet with the smallest external dimensions on the market.

Metal Hettich Quadro ball bearing runners with a minimum capacity of 25 kg (55.12 lb) for simple drawers and 45 kg (99.21 lb) for filing drawers. Automatic soft-closing (standard closing upon request); anti-tilt mechanism with drawers opening one element at a time.

Profiled drawers made of black sheet metal, 0.5 mm (0.02") thick with hollow-core metal front H 147 mm (5.79"). Effective internal dimensions 490 x 328 mm (19.29" x 12.91"). Handle 40 mm (1.57") diameter.

Profiled deep drawers (models 2 and 5) in sheet metal, 0.5 mm (0.02") thick with hollow-core metal front H 297 mm (11.70"). Effective internal dimensions 490 x 328 mm (19.29" x 12.91"). Filing drawer frame in nickel-coated steel and black plastic with a capacity of 32 files with a pitch of 390 mm (15.35") or 48 files with a pitch of 330 mm (13"). Handle 40 mm (1.57") diameter. Anti-tilt wheels as standard.

Stationery tray (models 4, 5 and 6) H 25 mm (0.98").

Central lock with metal rod and key.

Open compartment made of bent sheet metal, available in matching colour with the frame or in another Fantin colour.

Black plastic swivel castors 36 mm (1.42") diameter.

This is a ready assembled product.

Profili sottili, linee minimali, cassetti silenziosi.

Scocca monoblocco in lamiera dello spessore di 0.7 mm (0.03"); estetica curata nei dettagli. A parità di capacità di contenimento, le dimensioni esterne sono le più ridotte del mercato.

Guide metalliche Hettich Quadro su cuscinetti a sfera con portate minime di 25 kg (55.12 lb) per cassetti semplici e 45 kg (99.21 lb) per cassettoni porta cartelle. Auto-rientro ammortizzato (rientro semplice su richiesta); sistema anti-ribaltamento con apertura di un singolo elemento alla volta.

Cassetti carenati in lamiera di colore nero dello spessore di 0.5 mm (0.02") con frontale metallico tamburato alto 147 mm (5.79"). Dimensioni utili interne 490 x 328 mm (19.29" x 12.91"). Presa maniglia diametro 40 mm (1.57").

Cassettoni (modelli 2 e 5) carenati in lamiera dello spessore di 0.5 mm (0.02") con frontale metallico tamburato alto 297 mm (11.70"). Dimensioni utili interne 490 x 328 mm (19.29" x 12.91"). Telaio per appoggio cartelle in acciaio nichelato e plastica nera con capacità di 32 cartelle - passo 390 mm (15.35") - oppure 48 cartelle - passo 330 mm (13"). Presa maniglia diametro 40 mm (1.57"). Ruotino antiribaltamento di serie.

Cassettino portacancellaria (modelli 4, 5 e 6) di altezza 25 mm (0.98").

Serratura a chiave centralizzata con asta metallica.

Vano aperto in lamiera piegata, disponibile in tinta con il telaio o in un secondo colore Fantin.

Ruote piroettanti in plastica nera diametro 36 mm (1.42").

Il prodotto viene fornito montato.

Leichtes Profil, minimalistische Linienführung, geräuscharme Schubladen.

Korpus aus einem Stück aus Blech mit einer Stärke von 0.7 mm (0.03"); ästhetisch bis ins kleinste Detail. Das kompakteste Schranksystem auf dem Markt mit dem gleichen Fassungsvermögen der Konkurrenzprodukte.

Metallführungen Hettich Quadro auf Kugellagern mit einer Mindesttragfähigkeit von 25 kg (55.12 lb) bei einfachen Schubladen und 45 kg (99.21 lb) bei Aktenschubladen. Einzugsautomatik mit Dämpfung (einfacher Einzug auf Anfrage erhältlich); Umkippsicherung (es kann jeweils nur ein Element geöffnet werden)

Verkleidete, schwarze Blechschubladen mit einer Stärke von 0.5 mm (0.02") mit einer verkleideten Metallfront in der Höhe 147 mm (5.79"). Innenmaße 490 x 328 mm (19.29" x 12.91"). Handgriff Durchmesser 40 mm (1.57").

Verkleidete Auszüge (Modelle 2 und 5) aus Blech mit einer Stärke von 0.5 mm (0.02") mit einer verkleideten Metallfront mit einer Höhe von 297 mm (11.70"). Innenmaße 490 x 328 mm (19.29" x 12.91"). Gestell für die Aktenordnerablage aus vernickeltem Stahl und Plastik in Schwarz mit einem Fassungsvermögen von 32 Ordner mit einem Stärke von 390 mm (15.35") oder 48 Ordner mit einem Stärke von 330 mm (13"). Handgriff Durchmesser 40 mm (1.57"). Serienmäßige Kippschutzrolle.

Schublade für Büromaterial (Modelle 4, 5 und 6) mit einer Höhe von 25 mm (0.98").

Zentralverriegelung mit Metallstange.

Offenes Fach aus Falzblech, erhältlich in der Farbe des Gestells oder in einer anderen Farbe der Palette von Fantin.

Lenkrollen aus Plastik Schwarz Durchmesser 36 mm (1.42").

Das Produkt wird montiert geliefert.

Disclaimer / Esclusione di responsabilità / Haftungsausschluss

Fantin Srl reserves the right to change the dimensions and features of the products contained in this technical data sheet at any time and without prior notice. The finishes illustrated are purely indicative as the accuracy tolerances of printing processes should be taken into account.

Fantin Srl si riserva la facoltà di modificare in qualsiasi momento e senza preavviso le dimensioni e l'esecuzione dei prodotti contenuti nella presente scheda tecnica. Le finiture riportate hanno valore indicativo in quanto soggette alle tolleranze dei processi di stampa.

Fantin Srl behält sich das Recht vor, die angegebenen Maße und Ausführungen der Produkte, welche dieses Produktblatt enthält, jederzeit ohne Vorankündigung zu ändern. Aufgrund drucktechnischer Abweichungen dienen die dargestellten Ausführungen nur der Illustration.

Fantin Srl

via San Vito, 43
33080 - Bannia
di Fiume Veneto (PN)
Italia

t +39 0434 959 133
f +39 0434 560 037
fantin@fantin.com
www.fantin.com



UNI EN ISO 9001