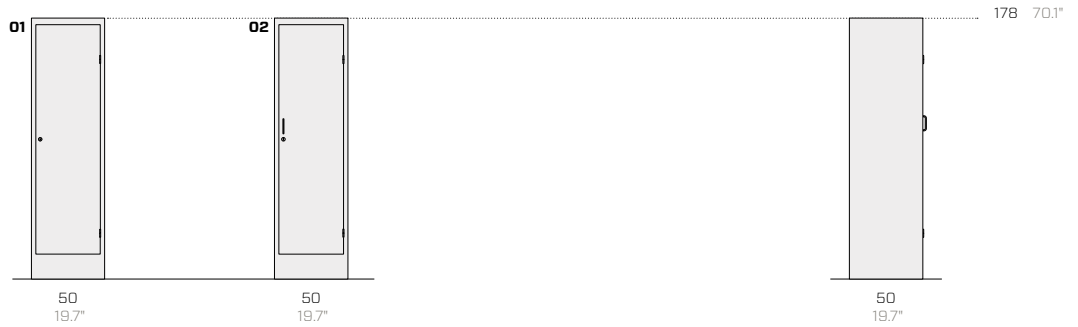


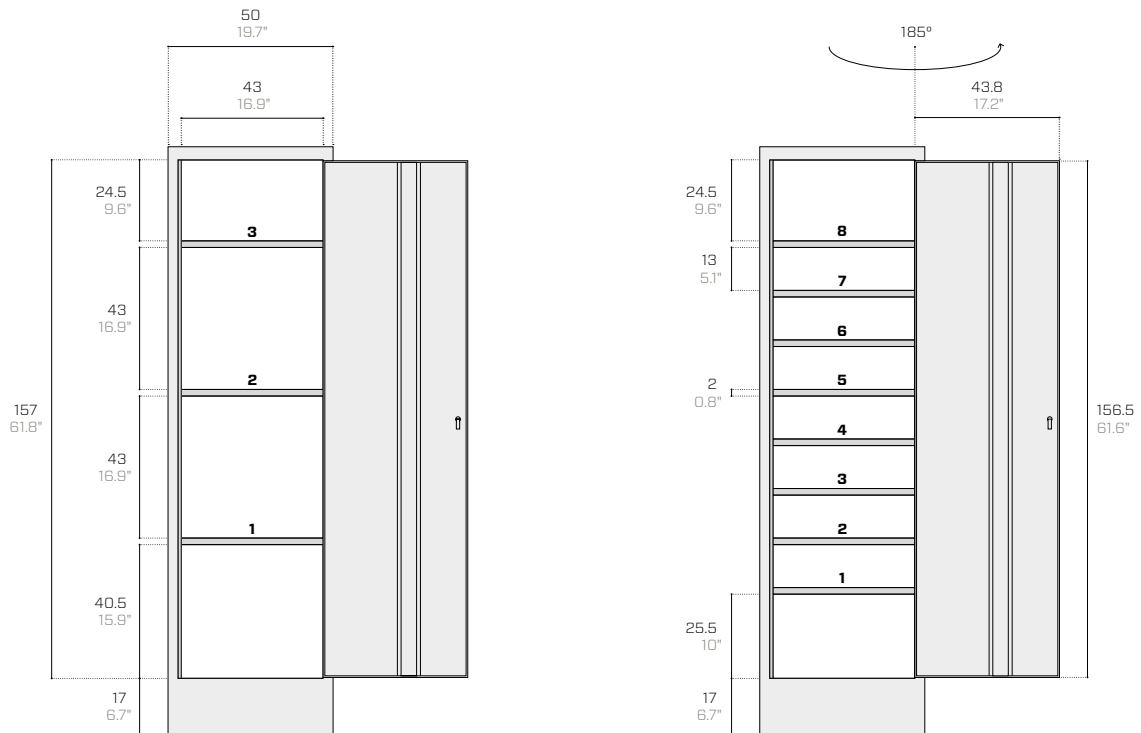
# Tivoli

Sandro Fantin, 2007





**Standard and maximum number of shelves / Numero standard e massimo di ripiani / Standardanzahl und Höchstzahl der Einlegeböden**



## Product / Prodotto / Produkt

## Packaging / Imballo / Verpackung

No.	Code	Dimensions (w-d-h)	Weight	Dimensions (w-d-h)	Weight	Vol pkg
N.	Codice	Dimensioni (l-p-h)	Peso	Dimensioni (l-p-h)	Peso	Vol. collo
Nr.	Code	Abmessungen (b-t-h)	Gewicht	Abmessungen (b-t-h)	Gewicht	Vol. Kollo
:	:	cm	kg	cm	kg	mc

## Cabinet with a lock / Armadio con serratura / Schrank mit Verriegelung

<b>01</b>	F391Y	50 50 178	34	60 60 196	44	0.71
-----------	-------	-----------	----	-----------	----	------

## Cabinet with metal handle and lock / Armadio con serratura e maniglia in metallo / Schrank mit Schloss und Handgriff aus Metall

<b>02</b>	F391XM	50 50 178	34	60 60 196	44	0.71
-----------	--------	-----------	----	-----------	----	------

Additional shelves / Ripiani aggiuntivi / Zusätzliche Regalböden

-	F3911174	49.7 47 2	1.4	- - -	-	-
---	----------	-----------	-----	-------	---	---

Additional shelves with hangers / Ripiani aggiuntivi con portagruce / Zusätzliche Regalböden mit Kleiderstange

-	F2971300	49.7 47 2	1.4	- - -	-	-
---	----------	-----------	-----	-------	---	---

Adjustable feet / Piedini regolabili / Verstellbare Füße

-	F3281129	- - -	-	- - -	-	-
---	----------	-------	---	-------	---	---



## Metal essentials

	<p><b>01.18</b> <b>Black (RAL 9005)</b> Nero / Schwarz --- <b>MT</b> <b>EM</b> ▲ ■</p>		<p><b>08.20</b> <b>Rose quartz</b> Rosa quarzo / Rosenquarz --- <b>EM</b> ▲</p>		<p><b>15.19</b> <b>Forest green (RAL 6007)</b> Verde bosco / Waldgrün --- <b>EM</b> ▲ ●</p>
	<p><b>02.18</b> <b>Anthracite (RAL 7021)</b> Antracite / Anthrazit --- <b>MT</b> <b>EM</b> ▲ ● ■</p>		<p><b>09.18</b> <b>Ruby red (RAL 3003)</b> Rosso rubino / Rubinrot --- <b>MT</b> <b>EM</b> ▲</p>		<p><b>16.19</b> <b>Turquoise blue (RAL 5018)</b> Blu turchese / Türkisblau --- <b>EM</b> ▲</p>
	<p><b>03.18</b> <b>Fantin grey</b> Grigio Fantin / Fantin-Grau --- <b>EM</b> ▲ ● ■</p>		<p><b>10.18</b> <b>Traffic red (RAL 3020)</b> Rosso traffico / Verkehrsrot --- <b>MT</b> <b>EM</b> ▲</p>		<p><b>17.18</b> <b>Pastel blue (RAL 5024)</b> Blu pastello / Pastellblau --- <b>MT</b> <b>EM</b> ▲ ●</p>
	<p><b>04.18</b> <b>Light grey (RAL 7035)</b> Grigio luce / Lichtgrau --- <b>MT</b> <b>EM</b> ▲ ■</p>		<p><b>11.18</b> <b>Pure orange (RAL 2004)</b> Arancio puro / Reinorange --- <b>MT</b> <b>EM</b> ▲</p>		<p><b>18.20</b> <b>Serenity</b> Serenity / Serenity --- <b>MT</b> <b>EM</b> ▲</p>
	<p><b>05.19</b> <b>Cloud grey</b> Grigio nuvola / Walkengrau --- <b>EM</b> ▲ ● ■</p>		<p><b>12.19</b> <b>Zinc yellow (RAL 1018)</b> Giallo zinco / Zincksgelb --- <b>EM</b> ▲</p>		<p><b>19.18</b> <b>Gentian blue (RAL 5010)</b> Blu genziana / Enzianblau --- <b>MT</b> <b>EM</b> ▲</p>
	<p><b>06.18</b> <b>White (RAL 9016)</b> Bianco / Weiß --- <b>MT</b> <b>EM</b> ▲ ■</p>		<p><b>13.19</b> <b>Mint green (RAL 6024)</b> Verde menta / Minzgrün --- <b>EM</b> ▲</p>		<p><b>20.19</b> <b>Steel blue (RAL 5011)</b> Blu acciaio / Stahlblau --- <b>EM</b> ▲</p>
	<p><b>07.18</b> <b>Pearl white (RAL 1013)</b> Bianco perla / Perlweiß --- <b>MT</b> <b>EM</b> ▲ ■</p>		<p><b>14.18</b> <b>Sage green (RAL 6021)</b> Verde salvia / Salbeigrün --- <b>MT</b> <b>EM</b> ▲</p>		

## Legend / Legenda / Legende

MT Matt / Opaco / Matt

EM Embossed / Goffrato / Gaufriert

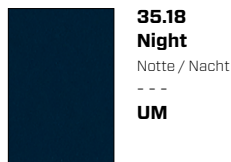
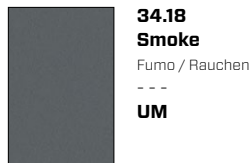
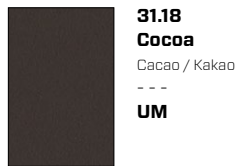
▲ For tops / Per i top / Für die Abdeckungen

● For outdoor use / Per esterni / Für den Außenbereich

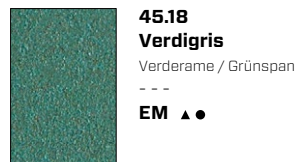
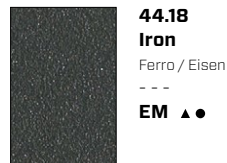
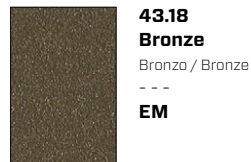
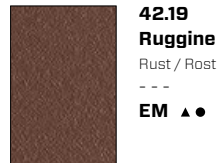
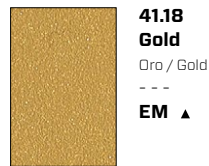
■ For food use / Per uso alimentare / Für den  
Lebensmittelgebrauch

## Metal design\*

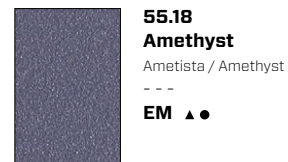
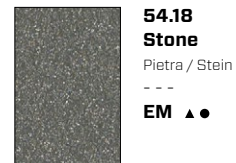
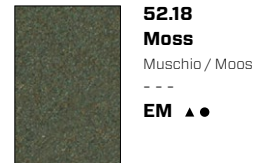
## Ultra-matt\*



## Metallic\*



## Earth\*



## Legend / Legenda / Legende

**UM** Ultra matt / Ultra opaco / Ultra matt

**EM** Embossed / Goffrato / Gaufriert

▲ For tops / Per i top / Für die Abdeckungen

● For outdoor use / Per esterni / Für den Außenbereich

---

**Technical information**

**Metal** Non-toxic powder coating for interior use, with no heavy metals. Cured in an oven at 190°C, following degreasing and phosphating. Guaranteed minimum thickness of 50 microns. Minimum resistance to salt spray of 200 hours (in accordance with the ASTM B117 standard). Some finishes are suitable for direct contact with food as required by Italian Law Decree D.M. 21/03/73 and subsequent updates. Before the coating is added, it is possible to assess whether to give the products a special treatment to make them more resistant to wear and exposure to the elements. There is a surcharge for this treatment. Requests for other RAL finishes can be considered.

**Informazioni tecniche**

**Metallo** Verniciatura per interni a polveri atossiche prive di metalli pesanti, con passaggio in forno a 190 °C, previo trattamento di sgrassaggio e fosfatazione. Spessore minimo garantito 50 micron, resistenza minima in nebbia salina pari a 200 ore (norma ASTM B117). Alcune finiture sono idonee al contatto diretto con alimenti come previsto dal decreto italiano D.M. 21/03/73 e successivi aggiornamenti. Prima della verniciatura, è possibile valutare l'applicazione di un trattamento al fine di rendere i prodotti più resistenti all'uso e all'esposizione agli agenti atmosferici. Per tale trattamento è prevista una maggiorazione di prezzo. Altre finiture RAL valutabili su richiesta.

**Technische Informationen**

**Metall** Die Pulverbeschichtung der gift- und schwermetalldfreien Pulverlacke für Innenbereiche erfolgt im Lackierofen bei 190 °C nach vorheriger Entfettung und Phosphatierung. Die garantierte Mindeststärke der Lackschicht beträgt 50 Mikron bei einer Mindestprüfungsdauer von 200 Stunden im Salznebel (ASTM-Norm B117). Einige Oberflächen sind für den direkten Kontakt mit Lebensmitteln geeignet, wie in der Verordnung vorgesehen Italienisch D.M. 21/03/73 und folgende Aktualisierungen. Vor der Pulverbeschichtung kann die Anwendung einer Behandlung abgewägt werden, um die Produkte für den Gebrauch und gegen Witterungseinflüsse widerstandsfähiger zu machen. Für diese Behandlung ist ein Preisaufschlag vorgesehen. Auf Anfrage können andere RAL-Finishes in Betracht gezogen werden.

**Practical monolith, created to optimise vertical storage space in confined spaces. One size available in a wide variety of colours.**

**Body** in sheet metal, 0.6 mm (0.02") thick with closed sheet metal plinth H 170 mm (6.69").

**Shelves** in sheet metal, 0.6 mm (0.02") thick. Positionable with a pitch of 150 mm (5.91"); 3 supplied as standard, designed to accommodate up to 8 shelves in total.

**Welded metal hinges.**

**Door** in sheet metal with vertical omega-shaped reinforcement; 185° opening.

**Handle** in steel round bar painted to match the doors.

**Key lock.**

**Optional accessories:** shelf with clothes rail.

This is a ready assembled product.

**Pratico monolite, creato per ottimizzare verticalmente il contenimento negli spazi ridotti. Unica dimensione declinabile in tantissimi colori.**

**Scocca** in lamiera dello spessore di 0.6 mm (0.02") con zoccolo chiuso in lamiera di altezza 170 mm (6.69").

**Ripiani** in lamiera dello spessore di 0.6 mm (0.02"). Spostabili su un passo di 150 mm (5.91"); 3 sono di serie, mentre il numero massimo è di 8 unità.

**Cerniere** metalliche saldate.

**Anta** in lamiera con rinforzo verticale ad omega; apertura di 185°.

**Maniglia** in tondino di acciaio verniciato in tinta con le ante.

**Serratura** a chiave.

**Accessori opzionali:** ripiano con portagruce.

Il prodotto viene fornito montato.

**Ein praktischer Riese für die optimale vertikale Lagerung auf engem Raum. Eine Größe mit vielen Farben.**

**Korpus** aus Blech mit einer Stärke von 0.6 mm (0.02") mit geschlossenem Sockel aus Blech mit einer Höhe von 170 mm (6.69").

**Regalböden** aus Blech mit einer Stärke von 0.6 mm (0.02"); versetzbar mit einem Abstand von 150 mm (5.91"); 3 Böden werden serienmäßig mitgeliefert, es können max. 8 Böden montiert werden.

**Verschweißte Scharniere** aus Metall.

**Tür** aus Blech mit vertikalen Omega-Verstärkungen; 185°-Öffnung.

**Griff** aus Rundstahl, pulverbeschichtet in farblicher Abstimmung mit den Türen.

**Verriegelung** mit Schlüssel.

**Zusätzliches Zubehör:** Regalboden mit Kleiderstange.

Das Produkt wird montiert geliefert.

#### Disclaimer / Esclusione di responsabilità / Haftungsausschluss

Fantin Srl reserves the right to change the dimensions and features of the products contained in this technical data sheet at any time and without prior notice. The finishes illustrated are purely indicative as the accuracy tolerances of printing processes should be taken into account.

Fantin Srl si riserva la facoltà di modificare in qualsiasi momento e senza preavviso le dimensioni e l'esecuzione dei prodotti contenuti nella presente scheda tecnica. Le finiture riportate hanno valore indicativo in quanto soggette alle tolleranze dei processi di stampa.

Fantin Srl behält sich das Recht vor, die angegebenen Maße und Ausführungen der Produkte, welche dieses Produktblatt enthält, jederzeit ohne Vorankündigung zu ändern. Aufgrund drucktechnischer Abweichungen dienen die dargestellten Ausführungen nur der Illustration.

#### Fantin Srl

via San Vito, 43  
33080 - Bannia  
di Fiume Veneto (PN)  
Italia

t +39 0434 959 133  
f +39 0434 560 037  
fantin@fantin.com  
www.fantin.com



UNI EN ISO 9001