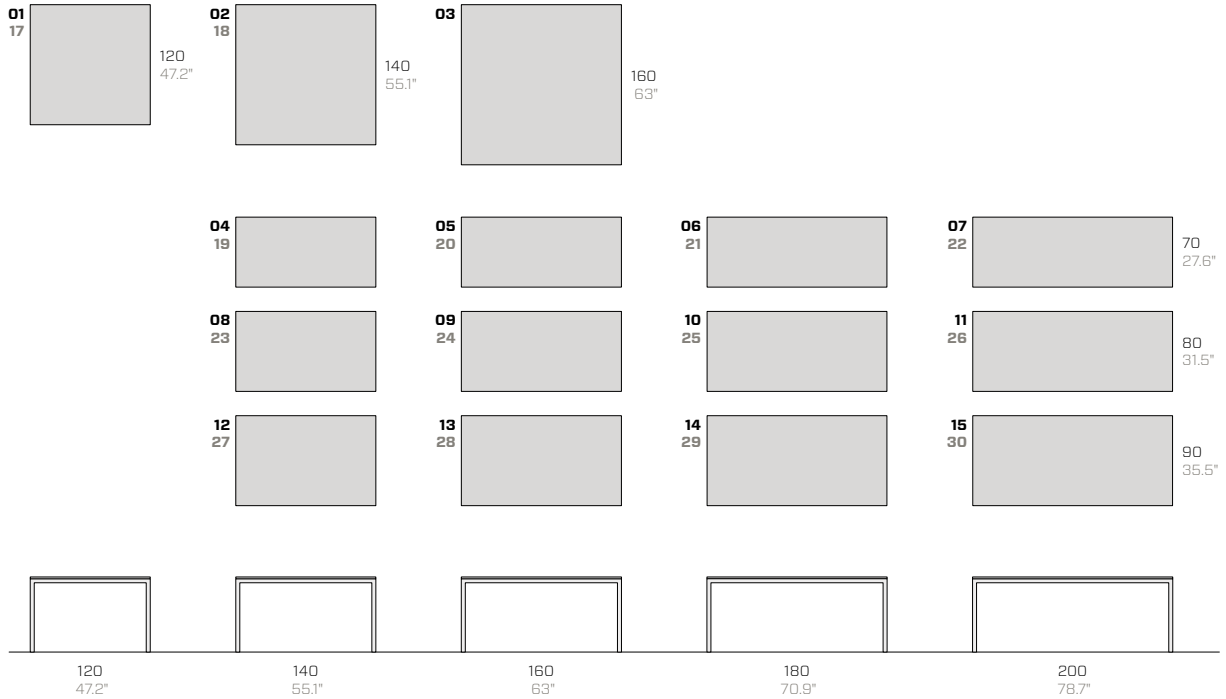


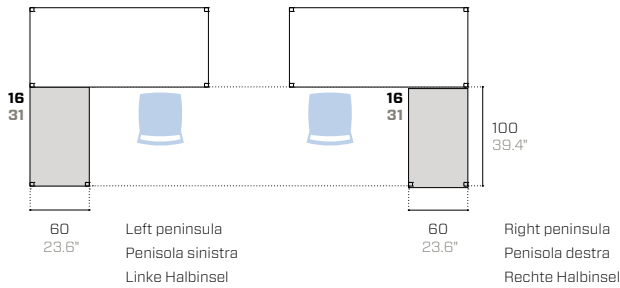
Still

Sandro Fantin, 2014

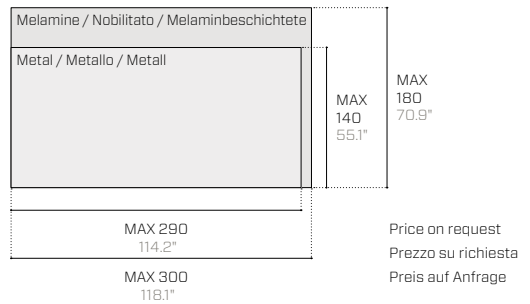




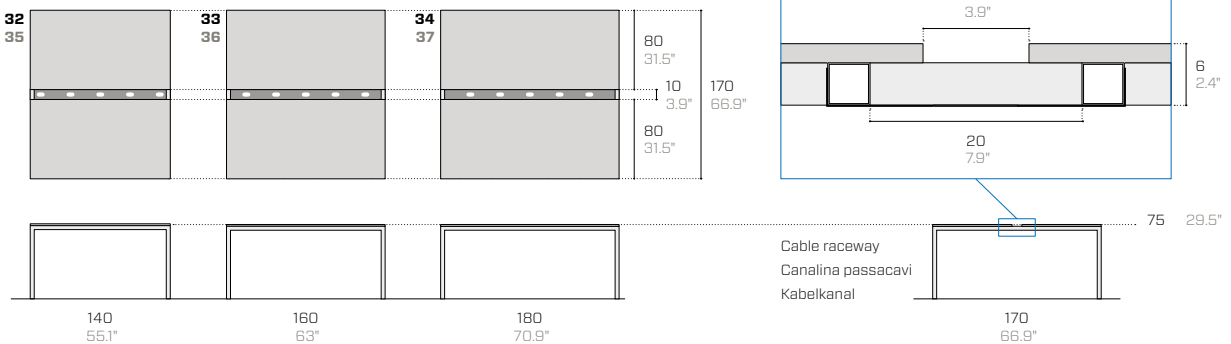
Peninsula / Penisola / Halbinsel



Customised / Su misura / Sonderanfertigung



Double desks / Scrivanie doppie / Doppelschreibtische



Product / Prodotto / Produkt				Packaging / Imballo / Verpackung			
No.	Code	Dimensions (w-d-h)	Weight	Dimensions (w-d-h)	Weight	Vol pkg	
N.	Codice	Dimensioni (l-p-h)	Peso	Dimensioni (l-p-h)	Peso	Vol. collo	
Nr.	Code	Abmessungen (b-t-h)	Gewicht	Abmessungen (b-t-h)	Gewicht	Vol. Kollo	
		cm	kg	cm	kg	mc	

With melamine coated top / Con piano in nobilitato / Mit melaminbeschichtete Tischplatte

01	F721	120 120 75	37	125 125 90	53	1.41
02	F722	140 140 75	48	145 145 90	64	1.89
03	F757	160 160 75	65	165 165 90	97	2.45
04	F751	140 70 75	30	145 75 90	46	0.98
05	F701	160 70 75	32	165 75 90	48	1.11
06	F702	180 70 75	34	185 75 90	50	1.25
07	F703	200 70 75	37	205 75 90	53	1.38
08	F752	140 80 75	33	145 85 90	49	1.11
09	F704	160 80 75	35	165 85 90	51	1.26
10	F705	180 80 75	37	185 85 90	53	1.42
11	F706	200 80 75	40	205 85 90	56	1.57
12	F753	140 90 75	36	145 95 90	52	1.24
13	F707	160 90 75	38	165 95 90	54	1.41
14	F708	180 90 75	41	185 95 90	57	1.58
15	F709	200 90 75	44	205 95 90	60	1.75
16	F735	100 60 75	15	105 65 90	25	0.61

With metal top / Con piano in metallo / Mit Arbeitsplatte aus Metall

17	F723	120 120 75.2	48	125 125 90	64	1.41
18	F724	140 140 75.2	64	145 145 90	80	1.89
19	F754	140 70 75.2	39	145 75 90	55	0.98
20	F710	160 70 75.2	41	165 75 90	57	1.11
21	F711	180 70 75.2	44	185 75 90	60	1.25
22	F712	200 70 75.2	48	205 75 90	64	1.38
23	F755	140 80 75.2	43	145 85 90	59	1.11
24	F713	160 80 75.2	45	165 85 90	61	1.26
25	F714	180 80 75.2	48	185 85 90	64	1.42
26	F715	200 80 75.2	53	205 85 90	69	1.57
27	F756	140 90 75.2	47	145 95 90	63	1.24
28	F716	160 90 75.2	49	165 95 90	65	1.41
29	F717	180 90 75.2	54	185 95 90	70	1.58
30	F718	200 90 75.2	58	205 95 90	74	1.75
31	F736	100 60 75.2	25	105 65 90	35	0.61

Double desks with faced top / Scrivanie doppie con piano in nobilitato / Doppelschreibtisch mit melaminbeschichteter Tischplatte

32	F748	140 170 75	60	145 175 90	91	2.28
33	F731	160 170 75	65	165 175 90	97	2.60
34	F732	180 170 75	70	185 175 90	101	2.91

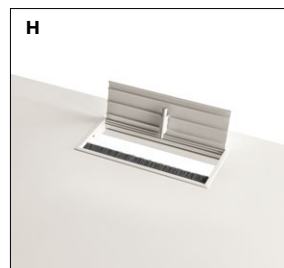
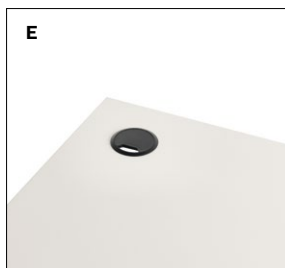
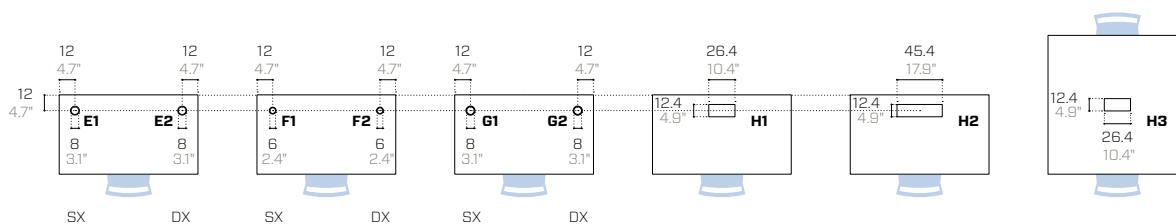
Double desks with metal top / Scrivanie doppie con piano in metallo / Doppelschreibtisch mit Metall-Tischplatte

35	F749	140 170 75.2	80	145 175 90	110	2.28
36	F733	160 170 75.2	85	165 175 90	117	2.60
37	F734	180 170 75.2	91	185 175 90	123	2.91

Sound-absorbing panels / Pannelli fonoassorbenti / Schalldämpfende Paneele



Wireway, Top access, Tower / Passacavi, Top access, Torretta / Kabeldurchlässe, Top access, Turm zu verschwinden



E. Plastic cable hole Ø8 cm (black) F. Metal cable hole Ø6 cm (same colour as the top) G. E-Tower H. Top access (white)
 E. Passacavi in plastica Ø8 cm (nero) F. Passacavi in metallo Ø6 cm (stesso colore del top) G. Torretta H. Top access (bianco)
 E. Kabelkanal aus Kunststoff Ø8 cm (schwarz) F. Kabelkanal aus Metall Ø6 cm (in der Farbe der Arbeitsplatte) G. E-Turm H. Top access (weiß)

Product / Prodotto / Produkt

Packaging / Imballo / Verpackung

No.	Code	Dimensions (w-d-h)	Weight	Dimensions (w-d-h)	Weight	Vol pkg
N.	Codice	Dimensioni (l-p-h)	Peso	Dimensioni (l-p-h)	Peso	Vol. collo
Nr.	Code	Abmessungen (b-t-h)	Gewicht	Abmessungen (b-t-h)	Gewicht	Vol. Kollo
		cm	kg	cm	kg	mc

Two-sided sound-absorbing panel / Fonoassorbente bifronte / Zweiseitig schalldämpfende Paneele

A1	F740B	140 - 44	2	145 5 90	4	0.07
A2	F741	160 - 44	2	165 5 90	4	0.07
A3	F742	180 - 44	2	185 5 90	4	0.08

Single sound-absorbing panel / Fonoassorbente singolo / Einseitig schalldämpfende Paneele

B1	F740S	140 - 44	2	145 5 90	4	0.07
B2	F743	160 - 44	2	165 5 90	4	0.07
B3	F744	180 - 44	2	185 5 90	4	0.08

Modesty panel / Modesty panel / Modesty panel

C1	F750MD14	132 4 30	6.0	137 5 35	7	-
C2	F750MD16	152 4 30	6.5	157 5 35	8	-
C3	F750MD18	172 4 30	7.0	177 5 35	8	-
C4	F750MD20	192 4 30	7.5	197 5 35	9	-

Side sound-absorbing panel / Fonoassorbente laterale / Seitlich schalldämpfende Paneele

D	F745	75 - 44	1	80 5 90	3	0.04
----------	------	---------	---	---------	---	------

Cable hole Ø8 cm (3.15"), drilling included / Passacavi Ø8 cm (3.15"), foratura compresa / Kabelkanal Ø8 cm (3.15"), einschließlich Bohrung

E1-E2	APAS8	8 - 3	-	- - -	-	-
--------------	-------	-------	---	-------	---	---

Cable hole Ø6 cm (2.36"), drilling included / Passacavi Ø6 cm (2.36"), foratura compresa / Kabelkanal Ø6 cm (2.36"), einschließlich Bohrung

F1-F2	APAS6	6 - 3	-	- - -	-	-
--------------	-------	-------	---	-------	---	---

E-Tower / Torretta / Ausziehbare Steckdose

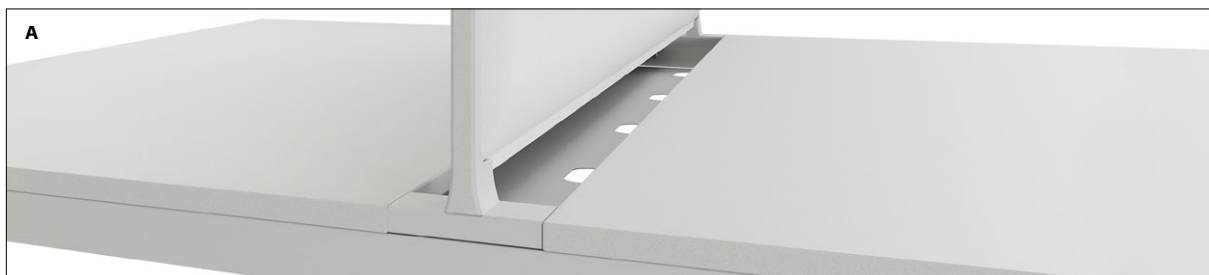
G1-G2	APAST-P	26.4 12.4 2.4	-	- - -	-	-
--------------	---------	---------------	---	-------	---	---

Top access / Top access / Top-access

H1	APAST	26.4 12.4 2.4	-	- - -	-	-
H2	APAST-L	45.4 12.4 2.4	-	- - -	-	-
H3	APAST-B	26.4 12.4 2.4	-	- - -	-	-

Front cable hole / Canalina passacavi frontale / Kabelkanal auf der Vorderseite

-	F737	- - -	4	29 150 3.5	-	-
---	------	-------	---	------------	---	---



Metal essentials

	<p>01.18 Black (RAL 9005) Nero / Schwarz --- EM ▲ ■ MT</p>		<p>08.20 Rose quartz Rosa quarzo / Rosenquarz --- EM ▲</p>		<p>15.19 Forest green (RAL 6007) Verde bosco / Waldgrün --- EM ▲ ●</p>
	<p>02.18 Anthracite (RAL 7021) Antracite / Anthrazit --- EM ▲ ■ MT</p>		<p>09.18 Ruby red (RAL 3003) Rosso rubino / Rubinrot --- EM ▲</p>		<p>16.19 Turquoise blue (RAL 5018) Blu turchese / Türkisblau --- EM ▲</p>
	<p>03.18 Fantin grey Grigio Fantin / Fantin-Grau --- EM ▲ ■</p>		<p>10.21 Flame red (RAL 3000) Rosso fuoco / Feuerrot --- EM ▲ ●</p>		<p>17.18 Pastel blue (RAL 5024) Blu pastello / Pastellblau --- EM ▲ MT</p>
	<p>04.18 Light grey (RAL 7035) Grigio luce / Lichtgrau --- EM ▲ ■ MT</p>		<p>11.21 Melon yellow (RAL 1028) Giallo melone / Melonengelb --- EM ▲ ●</p>		<p>18.21 Dusty blue (RAL 5014) Azzurro polvere / Staubiges blau --- EM ▲ ●</p>
	<p>05.19 Cloud grey Grigio nuvola / Walkengrau --- EM ▲ ■</p>		<p>12.19 Zinc yellow (RAL 1018) Giallo zinco / Zinkgelb --- EM ▲</p>		<p>19.18 Gentian blue (RAL 5010) Blu genziana / Enzianblau --- EM ▲ ● MT</p>
	<p>06.18 White (RAL 9016) Bianco / Weiß --- EM ▲ ■ MT</p>		<p>13.21 Pastel green (RAL 6019) Verde pastello / Weißgrün --- EM ▲ ●</p>		<p>20.19 Steel blue (RAL 5011) Blu acciaio / Stahlblau --- EM ▲</p>
	<p>07.21 Milk white (RAL 9001) Bianco latte / Milchweiß --- EM ▲ ● ■ MT</p>		<p>14.18 Sage green (RAL 6021) Verde salvia / Salbeigrün --- EM ▲ ● MT</p>		<p>21.21 Coffee brown (RAL 8019) Marrone caffè / Kaffeebraun --- EM ▲</p>

Metal design

Metallic



41.18
Gold
Oro / Gold

EM ▲



43.21
Bronze
Bronzo / Bronze

EM ▲



47.21
Platinum
Platino / Platin

EM ▲



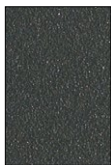
46.21
Titanium
Titanio / Titan

EM ▲



45.21
Silver
Argento / Silber

EM ▲



44.18
Iron
Ferro / Eisen

EM ▲



42.19
Rust
Ruggine / Rost

EM ▲●

Earth



51.18
Sand
Sabbia / Sand

EM ▲●



57.21
Clay
Creta / Lehm

EM ▲●



52.18
Moss
Muschio / Moos

EM ▲●



53.18
Basalt
Basalto / Basalt

EM ▲●



54.18
Stone
Pietra / Stein

EM ▲●



55.18
Amethyst
Ametista / Amethyst

EM ▲



56.21
Ocean
Oceano / Ozean

EM ▲

Surfaces / Superfici / Oberflächen

EM Embossed / Goffrato / Gaufriert
MT Matt / Opaco / Matt

Use / Utilizzo / Verwenden

- ▲ Tops / Top / Arbeitsplatte
- Outdoor / Esterni / Außenbereich
- Food / Alimentare / Lebensmittel

Melamine coated
Nobilitato
Melaminbeschichtet



M3.21
Black
Nero / Schwarz

EM ▲



M1.18
Grey
Grigio / Grau

EM ▲



M2.18
White
Bianco / Weiß

EM ▲



M4.18
Natural oak
Rovere naturale / Eiche hell

EM ▲

Surfaces / Superfici / Oberflächen

EM Embossed / Goffrato / Gaufriert
MT Matt / Opaco / Matt

Use / Utilizzo / Verwenden

▲ Tops / Top / Arbeitsplatte

Technical information

Metal Non-toxic powder coating for interior use, with no heavy metals. Cured in an oven at 190°C, following degreasing and phosphating. Guaranteed minimum thickness of 50 microns. Minimum resistance to salt spray of 200 hours (in accordance with the ASTM B117 standard). Some finishes are suitable for direct contact with food as required by Italian Law Decree D.M. 21/03/73 and subsequent updates. Requests for other RAL finishes can be considered.

Melamine coated Faced top with a fibre-board structure and a coloured or wood-effect melamine finish. Requests for other melamine finishes will be considered.

Informazioni tecniche

Metallo Verniciatura per interni a polveri atossiche prive di metalli pesanti, con passaggio in forno a 190 °C, previo trattamento di sgrassaggio e fosfatazione. Spessore minimo garantito 50 micron, resistenza minima in nebbia salina pari a 200 ore (norma ASTM B117). Alcune finiture sono idonee al contatto diretto con alimenti come previsto dal decreto italiano D.M. 21/03/73 e successivi aggiornamenti. Altre finiture RAL valutabili su richiesta.

Nobilitato Piano in nobilitato con struttura in pannello di fibre di legno rivestito da finiture melaminiche colorate o effetto legno. Altre finiture melaminiche sono valutabili su richiesta.

Technische Informationen

Metall Die Pulverbeschichtung der gift- und schwermettallfreien Pulverlacke für Innenbereiche erfolgt im Lackierofen bei 190 °C nach vorheriger Entfettung und Phosphatierung. Die garantierte Mindeststärke der Lackschicht beträgt 50 Mikron bei einer Mindestprüfungsdauer von 200 Stunden im Salznebel (ASTM-Norm B117). Einige Oberflächen sind für den direkten Kontakt mit Lebensmitteln geeignet, wie in der Verordnung vorgesehen Italienisch D.M. 21/03/73 und folgende Aktualisierungen. Auf Anfrage können andere RAL-Finishes in Betracht gezogen werden.

Melaminbeschichtet Melaminbeschichtete Tischplatte bestehend aus einer Holzfaserverplatte, die mit farbigen Melaminfinishes oder Holzeffektfinishes überzogen ist. Andere Melaminfinishes können auf Anfrage abgewägt werden.

Simple, clean-cut lines, with a square tube structure supporting the top.

Load-bearing structure made of 1.5 mm (0.06") thick welded 40 x 40 mm (1.57" x 1.57") square tubes. Concealed adjustable feet.

Melamine coated top with a fibreboard structure coated in coloured or wood-effect melamine. Top thickness: 18 mm (0.71").

Metal top with fibreboard structure covered with 1 mm (0.04") thick sheet metal bent at the edges and welded on the corners. Top thickness: 20 mm (0.79").

Office accessories: sound-absorbing panels (two-sided, single and side); modesty panel H 30 cm (11.81"); top access; E-tower; cable holes (Ø 80 mm black plastic and Ø 60 mm metal matching top); front hole (for single desks) and central cable holes (for double desks).

This is a ready assembled product (except for the double desks).

Caratterizzato da linee semplici e rigorose, è composto da una struttura in tubolare quadrato che sostiene il top.

Struttura portante saldata in tubolare quadrato 40 x 40 mm (1.57" x 1.57") di spessore 1.5 mm (0.06"). Piedini invisibili regolabili.

Piano in nobilitato con struttura in pannello di fibre di legno rivestito da finiture melaminiche colorate o effetto legno. Spessore del piano 18 mm (0.71").

Piano in metallo con struttura in pannello di fibre di legno rivestito da una lamiera di metallo di spessore 1 mm (0.04") piegata nei bordi e saldata negli spigoli. Spessore del piano 20 mm (0.79").

Accessori per ufficio: pannelli fonoassorbenti (bifronte, singoli e laterali); modesty panel H 30 cm; top access; torretta; fori passacavi (Ø 8 cm in plastica nera e Ø 6 cm in metallo in tinta con il top); canaline frontali (per scrivanie singole) e centrali (per scrivanie doppie).

Il prodotto viene fornito montato (a eccezione delle scrivanie doppie).

Gekennzeichnet durch einfache und rigorose Linien besteht die Struktur aus einem Metallvierkanrohr, welches die Tischplatte stützt.

Verschweißtes Trägergestell aus Metallvierkanrohr 40 x 40 mm (1.57" x 1.57") mit einer Stärke von 1.5 mm (0.06"). Unsichtbare einstellbare Füße.

Melaminbeschichtete Tischplatte bestehend aus einer Holzfaserplatte, die mit farbigen oder Holzeffekt-Melaminfinishes überzogen ist. Plattenstärke 18 mm (0.71").

Metall-Tischplatte bestehend aus einer Faserplatte, die mit einem 1 mm (0.04") starken Blech verkleidet ist, das an den Kanten gefalzt und an den Ecken geschweißt ist. Plattenstärke 20 mm (0.79").

Zubehör für das Büro: schalldämpfende Paneele (zweiseitig, einseitig und seitlich); Knieblende H 30 cm (11.81"); Top-Access; E-Turm; Bohrungen für Kabeldurchführung (Ø 80 mm aus schwarzem Plastik und Ø 60 mm aus Metall in der Farbe der Abdeckung); Kabelkanäle auf der Vorderseite (für Einzelschreibtische) und zentral (für Doppelschreibtische).

Das Produkt wird montiert geliefert (mit Ausnahme der Doppelschreibtische).

Disclaimer / Esclusione di responsabilità / Haftungsausschluss

Fantin Srl reserves the right to change the dimensions and features of the products contained in this technical data sheet at any time and without prior notice. The finishes illustrated are purely indicative as the accuracy tolerances of printing processes should be taken into account.

Fantin Srl si riserva la facoltà di modificare in qualsiasi momento e senza preavviso le dimensioni e l'esecuzione dei prodotti contenuti nella presente scheda tecnica. Le finiture riportate hanno valore indicativo in quanto soggette alle tolleranze dei processi di stampa.

Fantin Srl behält sich das Recht vor, die angegebenen Maße und Ausführungen der Produkte, welche dieses Produktblatt enthält, jederzeit ohne Vorankündigung zu ändern. Aufgrund drucktechnischer Abweichungen dienen die dargestellten Ausführungen nur der Illustration.

Fantin Srl

via San Vito, 43
33080 - Bannia
di Fiume Veneto (PN)
Italia

t +39 0434 959 133
f +39 0434 560 037
fantin@fantin.com
www.fantin.com



UNI EN ISO 9001