

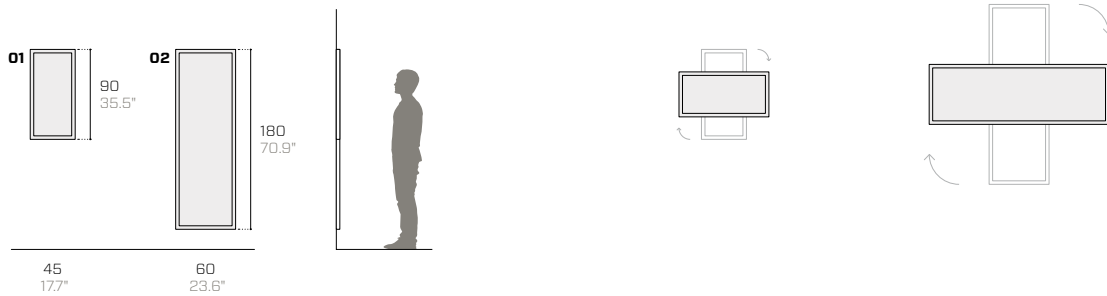
# Frame

## Mirrors & boiserie

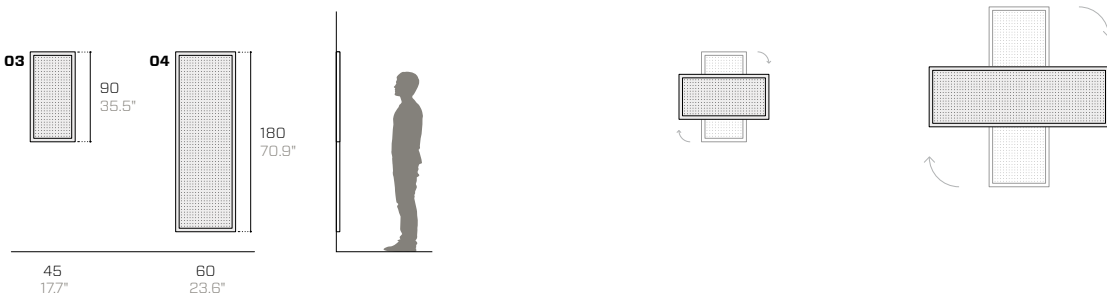
Salvatore Indriolo, 2018



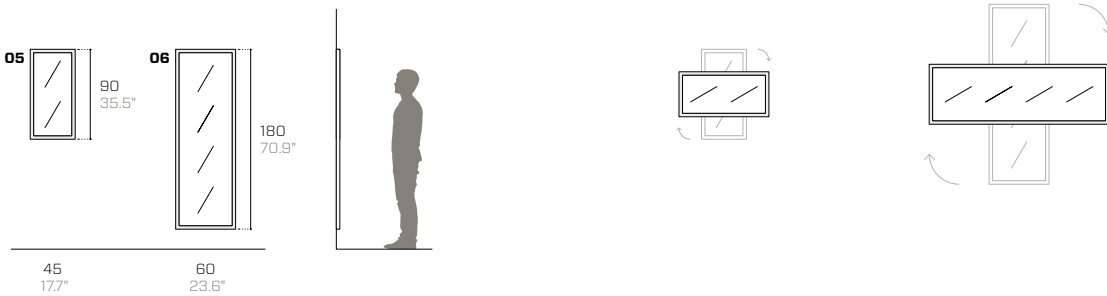
**Solid sheet metal panelling / Boiserie in lamiera piena / Verkleidungen aus Vollblech**



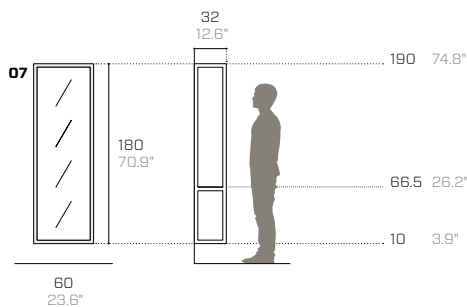
**Perforated sheet metal panelling / Boiserie in lamiera forata / Verkleidungen aus Lochblech**



**Wall mirrors / Specchi a parete / Wandspiegel**



**Mirrors with shelves / Specchi con ripiani / Spiegel mit Ablage**



Product / Prodotto / Produkt				Packaging / Imballo / Verpackung			
No.	Code	Dimensions (w-d-h)	Weight	Dimensions (w-d-h)	Weight	Vol pkg	
N.	Codice	Dimensioni (l-p-h)	Peso	Dimensioni (l-p-h)	Peso	Vol. collo	
Nr.	Code	Abmessungen (b-t-h)	Gewicht	Abmessungen (b-t-h)	Gewicht	Vol. Kollo	
		cm	kg	cm	kg	mc	
<b>Solid sheet metal panelling / Boiserie in lamiera piena / Verkleidungen aus Vollblech</b>							
01	FR75	45 3.5 90	8	49 7.5 94	13	0.10	
02	FR76	60 3.5 180	17	64 7.5 184	22	0.10	
<b>Perforated sheet metal panelling / Boiserie in lamiera forata / Verkleidungen aus Lochblech</b>							
03	FR73	45 3.5 90	7	49 7.5 94	12	0.10	
04	FR74	60 3.5 180	16	64 7.5 184	21	0.10	
<b>Wall mirrors / Specchi a parete / Wandspiegel</b>							
05	FR71	45 3.5 90	8	49 7.5 94	13	0.10	
06	FR72	60 3.5 180	19	64 7.5 184	24	0.10	
<b>Mirrors with shelves / Specchi con ripiani / Spiegel mit Ablage</b>							
07	FR62	60 32 180	40	64 36 184	45	0.50	
Kit of 5 hooks / Kit di 5 gancetti / Kit mit 5 Haken							
-	FRK29	- - -	-	- - -	-	-	
Kit of 5 magnets / Kit di 5 calamite / Kit mit 5 Magneten							
-	FRK28	- - -	-	- - -	-	-	



## Metal essentials

	<p><b>01.18</b> <b>Black (RAL 9005)</b> Nero / Schwarz --- <b>EM</b> ▲ ■ <b>MT</b></p>		<p><b>08.20</b> <b>Rose quartz</b> Rosa quarzo / Rosenquarz --- <b>EM</b> ▲</p>		<p><b>15.19</b> <b>Forest green (RAL 6007)</b> Verde bosco / Waldgrün --- <b>EM</b> ▲ ●</p>
	<p><b>02.18</b> <b>Anthracite (RAL 7021)</b> Antracite / Anthrazit --- <b>EM</b> ▲ ■ <b>MT</b></p>		<p><b>09.18</b> <b>Ruby red (RAL 3003)</b> Rosso rubino / Rubinrot --- <b>EM</b> ▲</p>		<p><b>16.19</b> <b>Turquoise blue (RAL 5018)</b> Blu turchese / Türkisblau --- <b>EM</b> ▲</p>
	<p><b>03.18</b> <b>Fantin grey</b> Grigio Fantin / Fantin-Grau --- <b>EM</b> ▲ ■</p>		<p><b>10.21</b> <b>Flame red (RAL 3000)</b> Rosso fuoco / Feuerrot --- <b>EM</b> ▲ ●</p>		<p><b>17.18</b> <b>Pastel blue (RAL 5024)</b> Blu pastello / Pastellblau --- <b>EM</b> ▲ <b>MT</b></p>
	<p><b>04.18</b> <b>Light grey (RAL 7035)</b> Grigio luce / Lichtgrau --- <b>EM</b> ▲ ■ <b>MT</b></p>		<p><b>11.21</b> <b>Melon yellow (RAL 1028)</b> Giallo melone / Melonengelb --- <b>EM</b> ▲ ●</p>		<p><b>18.21</b> <b>Dusty blue (RAL 5014)</b> Azzurro polvere / Staubiges blau --- <b>EM</b> ▲ ●</p>
	<p><b>05.19</b> <b>Cloud grey</b> Grigio nuvola / Walkengrau --- <b>EM</b> ▲ ■</p>		<p><b>12.19</b> <b>Zinc yellow (RAL 1018)</b> Giallo zinco / Zinkgelb --- <b>EM</b> ▲</p>		<p><b>19.18</b> <b>Gentian blue (RAL 5010)</b> Blu genziana / Enzianblau --- <b>EM</b> ▲ ● <b>MT</b></p>
	<p><b>06.18</b> <b>White (RAL 9016)</b> Bianco / Weiß --- <b>EM</b> ▲ ■ <b>MT</b></p>		<p><b>13.21</b> <b>Pastel green (RAL 6019)</b> Verde pastello / Weißgrün --- <b>EM</b> ▲ ●</p>		<p><b>20.19</b> <b>Steel blue (RAL 5011)</b> Blu acciaio / Stahlblau --- <b>EM</b> ▲</p>
	<p><b>07.21</b> <b>Milk white (RAL 9001)</b> Bianco latte / Milchweiß --- <b>EM</b> ▲ ● ■ <b>MT</b></p>		<p><b>14.18</b> <b>Sage green (RAL 6021)</b> Verde salvia / Salbeigrün --- <b>EM</b> ▲ ● <b>MT</b></p>		<p><b>21.21</b> <b>Coffee brown (RAL 8019)</b> Marrone caffè / Kaffeebraun --- <b>EM</b> ▲</p>

Metal design

Metallic



**41.18**  
**Gold**  
Oro / Gold  
---  
EM ▲



**43.21**  
**Bronze**  
Bronzo / Bronze  
---  
EM



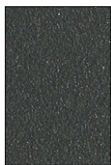
**47.21**  
**Platinum**  
Platino / Platin  
---  
EM ▲



**46.21**  
**Titanium**  
Titanio / Titan  
---  
EM ▲



**45.21**  
**Silver**  
Argento / Silber  
---  
EM ▲



**44.18**  
**Iron**  
Ferro / Eisen  
---  
EM ▲



**42.19**  
**Rust**  
Ruggine / Rost  
---  
EM ▲●

Earth



**51.18**  
**Sand**  
Sabbia / Sand  
---  
EM ▲●



**57.21**  
**Clay**  
Creta / Lehm  
---  
EM ▲●



**52.18**  
**Moss**  
Muschio / Moos  
---  
EM ▲●



**53.18**  
**Basalt**  
Basalto / Basalt  
---  
EM ▲●



**54.18**  
**Stone**  
Pietra / Stein  
---  
EM ▲●



**55.18**  
**Amethyst**  
Ametista / Amethyst  
---  
EM ▲



**56.21**  
**Ocean**  
Oceano / Ozean  
---  
EM ▲

Surfaces / Superfici / Oberflächen

- EM** Embossed / Goffrato / Gaufriert  
**MT** Matt / Opaco / Matt

Use / Utilizzo / Verwenden

- ▲ Tops / Top / Arbeitsplatte
- Outdoor / Esterni / Außenbereich
- Food / Alimentare / Lebensmittel

---

**Technical information**

**Metal** Non-toxic powder coating for interior use, with no heavy metals. Cured in an oven at 190°C, following degreasing and phosphating. Guaranteed minimum thickness of 50 microns. Minimum resistance to salt spray of 200 hours (in accordance with the ASTM B117 standard). Some finishes are suitable for direct contact with food as required by Italian Law Decree D.M. 21/03/73 and subsequent updates. Requests for other RAL finishes can be considered.

**Informazioni tecniche**

**Metallo** Verniciatura per interni a polveri atossiche prive di metalli pesanti, con passaggio in forno a 190 °C, previo trattamento di sgrassaggio e fosfatazione. Spessore minimo garantito 50 micron, resistenza minima in nebbia salina pari a 200 ore (norma ASTM B117). Alcune finiture sono idonee al contatto diretto con alimenti come previsto dal decreto italiano D.M. 21/03/73 e successivi aggiornamenti. Altre finiture RAL valutabili su richiesta.

**Technische Informationen**

**Metall** Die Pulverbeschichtung der gift- und schwermetallfreien Pulverlacke für Innenbereiche erfolgt im Lackierofen bei 190 °C nach vorheriger Entfettung und Phosphatierung. Die garantierte Mindeststärke der Lackschicht beträgt 50 Mikron bei einer Mindestprüfungsdauer von 200 Stunden im Salznebel (ASTM-Norm B117). Einige Oberflächen sind für den direkten Kontakt mit Lebensmitteln geeignet, wie in der Verordnung vorgesehen Italienisch D.M. 21/03/73 und folgende Aktualisierungen. Auf Anfrage können andere RAL-Finishes in Betracht gezogen werden.

**Mirrors and panelling from the Frame range, with square tube support structures that are distinguishing visual features of the minimal design.**

**Frame** made of 35 x 35 mm (1.38" x 1.38") square tubes.

**Mirrors** inset in the frame with a flush gloss edge and a thickness of 4 mm (0.16"). They are protected with safety film so they do not shatter into dangerous sharp pieces if they are broken.

**Panelling** inset in the frame, made of bent sheet metal. Perforated version: holes with a diameter of 5 mm (0.20") at 25 mm (0.98") intervals.

**Metal shelves** with a thickness of 3 mm (0.12").

This product is ready assembled  
(with welded single-piece frames).

**Specchi e boiserie del programma Frame, caratterizzato dal telaio in tubo quadro, che diventa caratteristica estetica dal design minimale.**

**Telaio** in tubolare quadrato 35 x 35 mm (1.38" x 1.38").

**Specchi** in luce al telaio con bordo filo lucido e spessore 4 mm (0.16"), protetto da pellicola antiinfortunistica. In caso di rottura non si staccano pericolose lame taglienti.

**Boiserie** in luce al telaio, in lamiera piegata. Nella versione con forature: fori diametro 5 mm (0.20") con passo 25 mm (0.98").

**Ripiani in metallo** di spessore 3 mm (0.12").

Il prodotto viene fornito montato  
(telai monoblocco saldati).

**Spiegel und Verkleidungen der Frame-Linie mit Tragegestell aus Vierkantrrohr, das zur ästhetischen Eigenschaft eines Minimaldesigns wird.**

**Gestell** aus Vierkantrrohr 35 x 35 mm (1.38" x 1.38").

**Spiegel** mit polierter Kante und einer Stärke von 4 mm (0.16"), bündig mit dem Gestell. Sie sind mit Sicherheitsfolie geschützt, so dass sie nicht in gefährliche scharfe Teile zerbrechen, im Fall eines Bruchs.

**Verkleidungen** mit dem Gestell bündig aus Falzblech. In der gelochten Version: Löcher 5 mm (0.20") mit 25 mm (0.98") Abstand.

**Metall-Einlegeböden** mit einer Stärke von 3 mm (0.12").

Das Produkt wird montiert geliefert  
(geschweißte einteilige Gestelle).

#### Disclaimer / Esclusione di responsabilità / Haftungsausschluss

Fantin Srl reserves the right to change the dimensions and features of the products contained in this technical data sheet at any time and without prior notice. The finishes illustrated are purely indicative as the accuracy tolerances of printing processes should be taken into account.

Fantin Srl si riserva la facoltà di modificare in qualsiasi momento e senza preavviso le dimensioni e l'esecuzione dei prodotti contenuti nella presente scheda tecnica. Le finiture riportate hanno valore indicativo in quanto soggette alle tolleranze dei processi di stampa.

Fantin Srl behält sich das Recht vor, die angegebenen Maße und Ausführungen der Produkte, welche dieses Produktblatt enthält, jederzeit ohne Vorankündigung zu ändern. Aufgrund drucktechnischer Abweichungen dienen die dargestellten Ausführungen nur der Illustration.

#### Fantin Srl

via San Vito, 43  
33080 - Bannia  
di Fiume Veneto (PN)  
Italia

t +39 0434 959 133  
f +39 0434 560 037  
fantin@fantin.com  
www.fantin.com



UNI EN ISO 9001