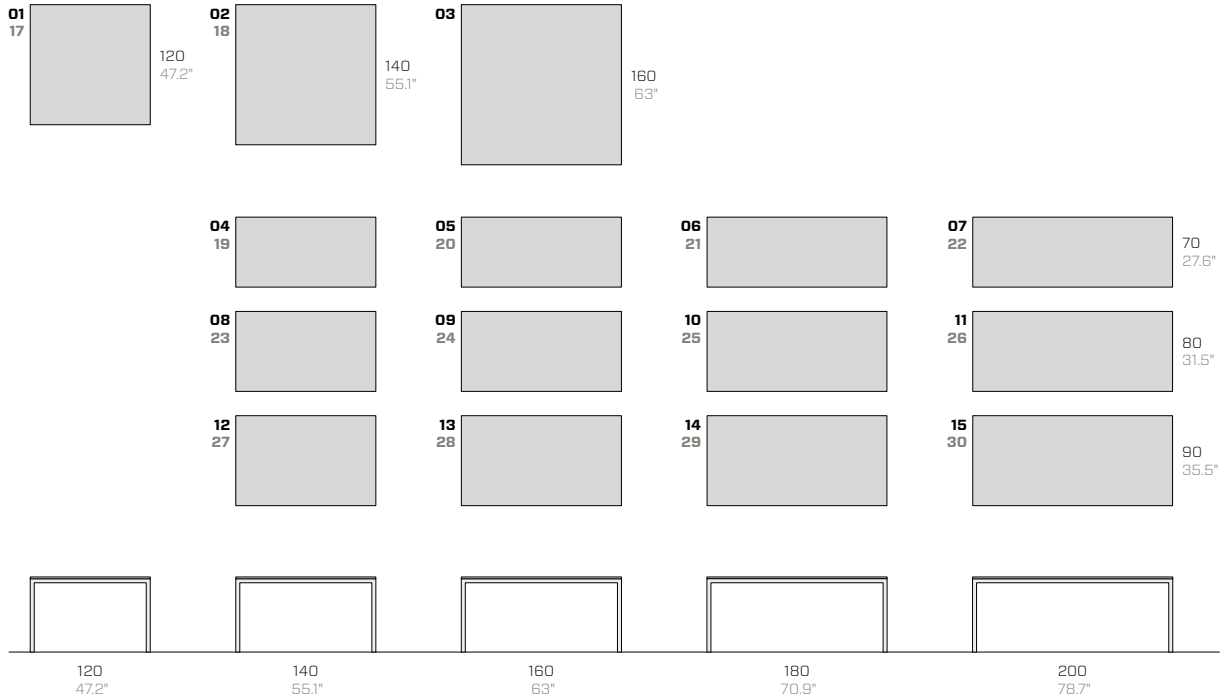


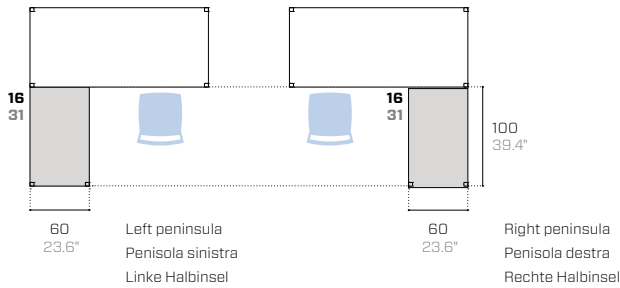
# Still

Sandro Fantin, 2014

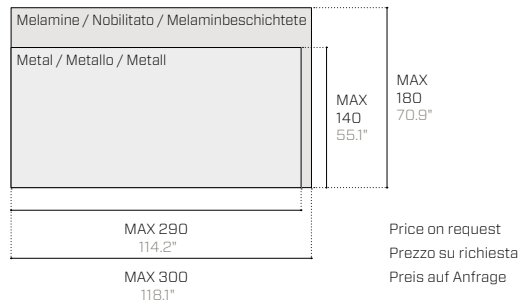




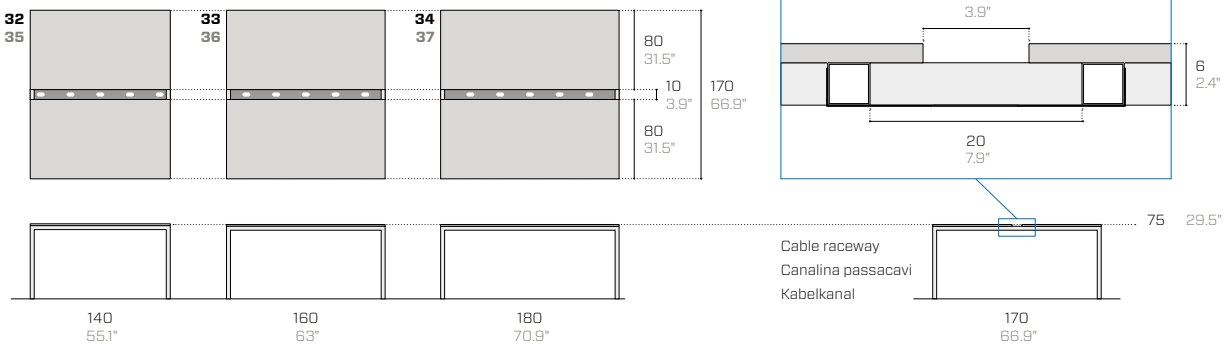
**Peninsula / Penisola / Halbinsel**



**Customised / Su misura / Sonderanfertigung**



**Double desks / Scrivanie doppie / Doppelschreibtische**

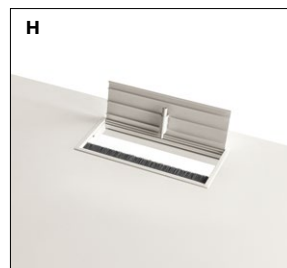
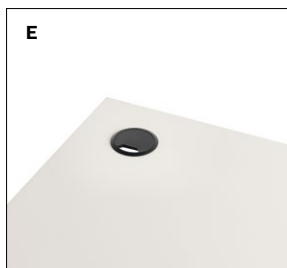
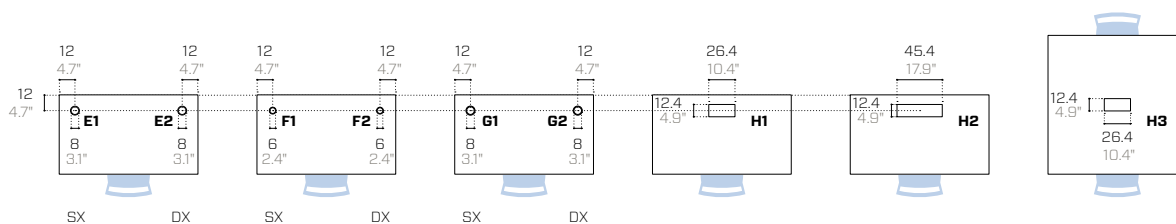


Product / Prodotto / Produkt					Packaging / Imballo / Verpackung					
No.	Code	Dimensions (w-d-h)			Weight	Dimensions (w-d-h)			Weight	Vol pkg
N.	Codice	Dimensioni (l-p-h)			Peso	Dimensioni (l-p-h)			Peso	Vol. collo
Nr.	Code	Abmessungen (b-t-h)			Gewicht	Abmessungen (b-t-h)			Gewicht	Vol. Kollo
			cm		kg		cm		kg	mc
<b>With melamine coated top / Con piano in nobilitato / Mit melaminbeschichtete Tischplatte</b>										
01	F721	120	120	75	37	125	125	90	53	1.41
02	F722	140	140	75	48	145	145	90	64	1.89
03	F757	160	160	75	65	165	165	90	97	2.45
04	F751	140	70	75	30	145	75	90	46	0.98
05	F701	160	70	75	32	165	75	90	48	1.11
06	F702	180	70	75	34	185	75	90	50	1.25
07	F703	200	70	75	37	205	75	90	53	1.38
08	F752	140	80	75	33	145	85	90	49	1.11
09	F704	160	80	75	35	165	85	90	51	1.26
10	F705	180	80	75	37	185	85	90	53	1.42
11	F706	200	80	75	40	205	85	90	56	1.57
12	F753	140	90	75	36	145	95	90	52	1.24
13	F707	160	90	75	38	165	95	90	54	1.41
14	F708	180	90	75	41	185	95	90	57	1.58
15	F709	200	90	75	44	205	95	90	60	1.75
16	F735	100	60	75	15	105	65	90	25	0.61
<b>With metal top / Con piano in metallo / Mit Arbeitsplatte aus Metall</b>										
17	F723	120	120	75.2	48	125	125	90	64	1.41
18	F724	140	140	75.2	64	145	145	90	80	1.89
19	F754	140	70	75.2	39	145	75	90	55	0.98
20	F710	160	70	75.2	41	165	75	90	57	1.11
21	F711	180	70	75.2	44	185	75	90	60	1.25
22	F712	200	70	75.2	48	205	75	90	64	1.38
23	F755	140	80	75.2	43	145	85	90	59	1.11
24	F713	160	80	75.2	45	165	85	90	61	1.26
25	F714	180	80	75.2	48	185	85	90	64	1.42
26	F715	200	80	75.2	53	205	85	90	69	1.57
27	F756	140	90	75.2	47	145	95	90	63	1.24
28	F716	160	90	75.2	49	165	95	90	65	1.41
29	F717	180	90	75.2	54	185	95	90	70	1.58
30	F718	200	90	75.2	58	205	95	90	74	1.75
31	F736	100	60	75.2	25	105	65	90	35	0.61
<b>Double desks with faced top / Scrivanie doppie con piano in nobilitato / Doppelschreibtisch mit melaminbeschichteter Tischplatte</b>										
32	F748	140	170	75	60	145	175	90	91	2.28
33	F731	160	170	75	65	165	175	90	97	2.60
34	F732	180	170	75	70	185	175	90	101	2.91
<b>Double desks with metal top / Scrivanie doppie con piano in metallo / Doppelschreibtisch mit Metall-Tischplatte</b>										
35	F749	140	170	75.2	80	145	175	90	110	2.28
36	F733	160	170	75.2	85	165	175	90	117	2.60
37	F734	180	170	75.2	91	185	175	90	123	2.91

Sound-absorbing panels / Pannelli fonoassorbenti / Schalldämpfende Paneele



Wireway, Top access, Tower / Passacavi, Top access, Torretta / Kabeldurchlässe, Top access, Turm zu verschwinden



**E.** Plastic cable hole Ø8 cm (black) **F.** Metal cable hole Ø6 cm (same colour as the top) **G.** E-Tower **H.** Top access (white)  
**E.** Passacavi in plastica Ø8 cm (nero) **F.** Passacavi in metallo Ø6 cm (stesso colore del top) **G.** Torretta **H.** Top access (bianco)  
**E.** Kabelkanal aus Kunststoff Ø8 cm (schwarz) **F.** Kabelkanal aus Metall Ø6 cm (in der Farbe der Arbeitsplatte) **G.** E-Turm **H.** Top access (weiß)

## Product / Prodotto / Produkt

## Packaging / Imballo / Verpackung

No.	Code	Dimensions (w-d-h)	Weight	Dimensions (w-d-h)	Weight	Vol pkg
N.	Codice	Dimensioni (l-p-h)	Peso	Dimensioni (l-p-h)	Peso	Vol. collo
Nr.	Code	Abmessungen (b-t-h)	Gewicht	Abmessungen (b-t-h)	Gewicht	Vol. Kollo

Two-sided sound-absorbing panel / Fonoassorbente bifronte / Zweiseitig schalldämpfende Paneele

<b>A1</b>	F740B	140 - 44	2	145 5 90	4	0.07
<b>A2</b>	F741	160 - 44	2	165 5 90	4	0.07
<b>A3</b>	F742	180 - 44	2	185 5 90	4	0.08

Single sound-absorbing panel / Fonoassorbente singolo / Einseitig schalldämpfende Paneele

<b>B1</b>	F740S	140 - 44	2	145 5 90	4	0.07
<b>B2</b>	F743	160 - 44	2	165 5 90	4	0.07
<b>B3</b>	F744	180 - 44	2	185 5 90	4	0.08

Modesty panel / Modesty panel / Modesty panel

<b>C1</b>	F750MD14	132 4 30	6.0	137 5 35	7	-
<b>C2</b>	F750MD16	152 4 30	6.5	157 5 35	8	-
<b>C3</b>	F750MD18	172 4 30	7.0	177 5 35	8	-
<b>C4</b>	F750MD20	192 4 30	7.5	197 5 35	9	-

Side sound-absorbing panel / Fonoassorbente laterale / Seitlich schalldämpfende Paneele

<b>D</b>	F745	75 - 44	1	80 5 90	3	0.04
----------	------	---------	---	---------	---	------

Cable hole Ø8 cm (3.15"), drilling included / Passacavi Ø8 cm (3.15"), foratura compresa / Kabelkanal Ø8 cm (3.15"), einschließlich Bohrung

<b>E1-E2</b>	APAS8	8 - 3	-	- - -	-	-
--------------	-------	-------	---	-------	---	---

Cable hole Ø6 cm (2.36"), drilling included / Passacavi Ø6 cm (2.36"), foratura compresa / Kabelkanal Ø6 cm (2.36"), einschließlich Bohrung

<b>F1-F2</b>	APAS6	6 - 3	-	- - -	-	-
--------------	-------	-------	---	-------	---	---

E-Tower / Torretta / Ausziehbare Steckdose

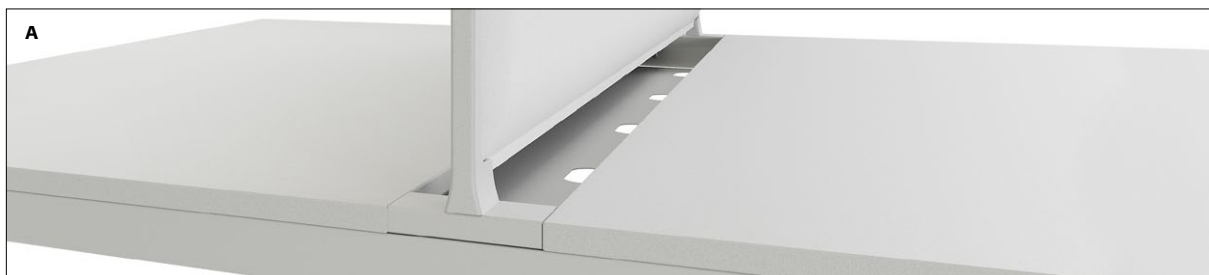
<b>G1-G2</b>	APAST-P	26.4 12.4 2.4	-	- - -	-	-
--------------	---------	---------------	---	-------	---	---

Top access / Top access / Top-access

<b>H1</b>	APAST	26.4 12.4 2.4	-	- - -	-	-
<b>H2</b>	APAST-L	45.4 12.4 2.4	-	- - -	-	-
<b>H3</b>	APAST-B	26.4 12.4 2.4	-	- - -	-	-

Front cable hole / Canalina passacavi frontale / Kabelkanal auf der Vorderseite

-	F737	- - -	4	29 150 3.5	-	-
---	------	-------	---	------------	---	---



## Metal essentials

	<p><b>01.18</b> <b>Black (RAL 9005)</b> Nero / Schwarz --- <b>EM</b> ▲ ■ <b>MT</b></p>		<p><b>08.20</b> <b>Rose quartz</b> Rosa quarzo / Rosenquarz --- <b>EM</b> ▲</p>		<p><b>15.19</b> <b>Forest green (RAL 6007)</b> Verde bosco / Waldgrün --- <b>EM</b> ▲ ●</p>
	<p><b>02.18</b> <b>Anthracite (RAL 7021)</b> Antracite / Anthrazit --- <b>EM</b> ▲ ■ <b>MT</b></p>		<p><b>09.18</b> <b>Ruby red (RAL 3003)</b> Rosso rubino / Rubinrot --- <b>EM</b> ▲</p>		<p><b>16.19</b> <b>Turquoise blue (RAL 5018)</b> Blu turchese / Türkisblau --- <b>EM</b> ▲</p>
	<p><b>03.18</b> <b>Fantin grey</b> Grigio Fantin / Fantin-Grau --- <b>EM</b> ▲ ■</p>		<p><b>10.21</b> <b>Flame red (RAL 3000)</b> Rosso fuoco / Feuerrot --- <b>EM</b> ▲ ●</p>		<p><b>17.18</b> <b>Pastel blue (RAL 5024)</b> Blu pastello / Pastellblau --- <b>EM</b> ▲ <b>MT</b></p>
	<p><b>04.18</b> <b>Light grey (RAL 7035)</b> Grigio luce / Lichtgrau --- <b>EM</b> ▲ ■ <b>MT</b></p>		<p><b>11.21</b> <b>Melon yellow (RAL 1028)</b> Giallo melone / Melonengelb --- <b>EM</b> ▲ ●</p>		<p><b>18.21</b> <b>Dusty blue (RAL 5014)</b> Azzurro polvere / Staubiges blau --- <b>EM</b> ▲ ●</p>
	<p><b>05.19</b> <b>Cloud grey</b> Grigio nuvola / Walkengrau --- <b>EM</b> ▲ ■</p>		<p><b>12.19</b> <b>Zinc yellow (RAL 1018)</b> Giallo zinco / Zinkgelb --- <b>EM</b> ▲</p>		<p><b>19.18</b> <b>Gentian blue (RAL 5010)</b> Blu genziana / Enzianblau --- <b>EM</b> ▲ ● <b>MT</b></p>
	<p><b>06.18</b> <b>White (RAL 9016)</b> Bianco / Weiß --- <b>EM</b> ▲ ■ <b>MT</b></p>		<p><b>13.21</b> <b>Pastel green (RAL 6019)</b> Verde pastello / Weißgrün --- <b>EM</b> ▲ ●</p>		<p><b>20.19</b> <b>Steel blue (RAL 5011)</b> Blu acciaio / Stahlblau --- <b>EM</b> ▲</p>
	<p><b>07.21</b> <b>Milk white (RAL 9001)</b> Bianco latte / Milchweiß --- <b>EM</b> ▲ ● ■ <b>MT</b></p>		<p><b>14.18</b> <b>Sage green (RAL 6021)</b> Verde salvia / Salbeigrün --- <b>EM</b> ▲ ● <b>MT</b></p>		<p><b>21.21</b> <b>Coffee brown (RAL 8019)</b> Marrone caffè / Kaffeebraun --- <b>EM</b> ▲</p>

## Metal design

## Metallic



**41.18**  
**Gold**  
Oro / Gold  
---  
EM ▲



**43.21**  
**Bronze**  
Bronzo / Bronze  
---  
EM



**47.21**  
**Platinum**  
Platino / Platin  
---  
EM ▲



**46.21**  
**Titanium**  
Titanio / Titan  
---  
EM ▲



**45.21**  
**Silver**  
Argento / Silber  
---  
EM ▲



**44.18**  
**Iron**  
Ferro / Eisen  
---  
EM ▲

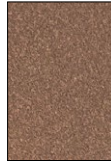


**42.19**  
**Rust**  
Ruggine / Rost  
---  
EM ▲●

## Earth



**51.18**  
**Sand**  
Sabbia / Sand  
---  
EM ▲●



**57.21**  
**Clay**  
Creta / Lehm  
---  
EM ▲●



**52.18**  
**Moss**  
Muschio / Moos  
---  
EM ▲●



**53.18**  
**Basalt**  
Basalto / Basalt  
---  
EM ▲●



**54.18**  
**Stone**  
Pietra / Stein  
---  
EM ▲●



**55.18**  
**Amethyst**  
Ametista / Amethyst  
---  
EM ▲



**56.21**  
**Ocean**  
Oceano / Ozean  
---  
EM ▲

## Surfaces / Superfici / Oberflächen

**EM** Embossed / Goffrato / Gaufriert  
**MT** Matt / Opaco / Matt

## Use / Utilizzo / Verwenden

- ▲ Tops / Top / Arbeitsplatte
- Outdoor / Esterni / Außenbereich
- Food / Alimentare / Lebensmittel

---

**Melamine coated**  
**Nobilitato**  
**Melaminbeschichtet**



**M3.21**  
**Black**  
Nero / Schwarz  
---  
**EM ▲**



**M1.18**  
**Grey**  
Grigio / Grau  
---  
**EM ▲**



**M2.18**  
**White**  
Bianco / Weiß  
---  
**EM ▲**



**M4.18**  
**Natural oak**  
Rovere naturale / Eiche hell  
---  
**EM ▲**

---

**Surfaces / Superfici / Oberflächen**

**EM** Embossed / Goffrato / Gaufriert

---

**Use / Utilizzo / Verwenden**

▲ Tops / Top / Arbeitsplatte



### Technical information

**Metal** Non-toxic powder coating for interior use, with no heavy metals. Cured in an oven at 190°C, following degreasing and phosphating. Guaranteed minimum thickness of 50 microns. Minimum resistance to salt spray of 200 hours (in accordance with the ASTM B117 standard). Some finishes are suitable for direct contact with food as required by Italian Law Decree D.M. 21/03/73 and subsequent updates. Requests for other RAL finishes can be considered.

**Melamine coated** Faced top with a fibre-board structure and a coloured or wood-effect melamine finish. Requests for other melamine finishes will be considered.

### Informazioni tecniche

**Metallo** Verniciatura per interni a polveri atossiche prive di metalli pesanti, con passaggio in forno a 190 °C, previo trattamento di sgrassaggio e fosfatazione. Spessore minimo garantito 50 micron, resistenza minima in nebbia salina pari a 200 ore (norma ASTM B117). Alcune finiture sono idonee al contatto diretto con alimenti come previsto dal decreto italiano D.M. 21/03/73 e successivi aggiornamenti. Altre finiture RAL valutabili su richiesta.

**Nobilitato** Piano in nobilitato con struttura in pannello di fibre di legno rivestito da finiture melaminiche colorate o effetto legno. Altre finiture melaminiche sono valutabili su richiesta.

### Technische Informationen

**Metall** Die Pulverbeschichtung der gift- und schwermettallfreien Pulverlacke für Innenbereiche erfolgt im Lackierofen bei 190 °C nach vorheriger Entfettung und Phosphatierung. Die garantierte Mindeststärke der Lackschicht beträgt 50 Mikron bei einer Mindestprüfungsdauer von 200 Stunden im Salznebel (ASTM-Norm B117). Einige Oberflächen sind für den direkten Kontakt mit Lebensmitteln geeignet, wie in der Verordnung vorgesehen Italienisch D.M. 21/03/73 und folgende Aktualisierungen. Auf Anfrage können andere RAL-Finishes in Betracht gezogen werden.

**Melaminbeschichtet** Melaminbeschichtete Tischplatte bestehend aus einer Holzfaserverplatte, die mit farbigen Melaminfinishes oder Holzeffektfinishes überzogen ist. Andere Melaminfinishes können auf Anfrage abgewägt werden.

**Simple, clean-cut lines, with a square tube structure supporting the top.**

**Load-bearing structure** made of 1.5 mm (0.06") thick welded 40 x 40 mm (1.57" x 1.57") square tubes. Concealed adjustable feet.

**Melamine coated top** with a fibreboard structure coated in coloured or wood-effect melamine. Top thickness: 18 mm (0.71").

**Metal top** with fibreboard structure covered with 1 mm (0.04") thick sheet metal bent at the edges and welded on the corners. Top thickness: 20 mm (0.79").

**Office accessories:** sound-absorbing panels (two-sided, single and side); modesty panel H 30 cm (11.81"); top access; E-tower; cable holes (Ø 80 mm black plastic and Ø 60 mm metal matching top); front hole (for single desks) and central cable holes (for double desks).

This is a ready assembled product (except for the double desks).

**Caratterizzato da linee semplici e rigorose, è composto da una struttura in tubolare quadrato che sostiene il top.**

**Struttura portante** saldata in tubolare quadrato 40 x 40 mm (1.57" x 1.57") di spessore 1.5 mm (0.06"). Piedini invisibili regolabili.

**Piano in nobilitato** con struttura in pannello di fibre di legno rivestito da finiture melaminiche colorate o effetto legno. Spessore del piano 18 mm (0.71").

**Piano in metallo** con struttura in pannello di fibre di legno rivestito da una lamiera di metallo di spessore 1 mm (0.04") piegata nei bordi e saldata negli spigoli. Spessore del piano 20 mm (0.79").

**Accessori per ufficio:** pannelli fonoassorbenti (bifronte, singoli e laterali); modesty panel H 30 cm; top access; torretta; fori passacavi (Ø8 cm in plastica nera e Ø6 cm in metallo in tinta con il top); canaline frontali (per scrivanie singole) e centrali (per scrivanie doppie).

Il prodotto viene fornito montato (a eccezione delle scrivanie doppie).

**Gekennzeichnet durch einfache und rigorose Linien besteht die Struktur aus einem Metallvierkanrohr, welches die Tischplatte stützt.**

**Verschweißtes Trägergestell** aus Metallvierkanrohr 40 x 40 mm (1.57" x 1.57") mit einer Stärke von 1.5 mm (0.06"). Unsichtbare einstellbare Füße.

**Melaminbeschichtete Tischplatte** bestehend aus einer Holzfaserverplatte, die mit farbigen oder Holzeffekt-Melaminfinishes überzogen ist. Plattenstärke 18 mm (0.71").

**Metall-Tischplatte** bestehend aus einer Faserplatte, die mit einem 1 mm (0.04") starken Blech verkleidet ist, das an den Kanten gefalzt und an den Ecken geschweißt ist. Plattenstärke 20 mm (0.79").

**Zubehör für das Büro:** schalldämpfende Paneele (zweiseitig, einseitig und seitlich); Knieblende H 30 cm (11.81"); Top-Access; E-Turm; Bohrungen für Kabeldurchführung (Ø 80 mm aus schwarzem Plastik und Ø 60 mm aus Metall in der Farbe der Abdeckung); Kabelkanäle auf der Vorderseite (für Einzelschreibtische) und zentral (für Doppelschreibtische).

Das Produkt wird montiert geliefert (mit Ausnahme der Doppelschreibtische).

#### Disclaimer / Esclusione di responsabilità / Haftungsausschluss

Fantin Srl reserves the right to change the dimensions and features of the products contained in this technical data sheet at any time and without prior notice. The finishes illustrated are purely indicative as the accuracy tolerances of printing processes should be taken into account.

Fantin Srl si riserva la facoltà di modificare in qualsiasi momento e senza preavviso le dimensioni e l'esecuzione dei prodotti contenuti nella presente scheda tecnica. Le finiture riportate hanno valore indicativo in quanto soggette alle tolleranze dei processi di stampa.

Fantin Srl behält sich das Recht vor, die angegebenen Maße und Ausführungen der Produkte, welche dieses Produktblatt enthält, jederzeit ohne Vorankündigung zu ändern. Aufgrund drucktechnischer Abweichungen dienen die dargestellten Ausführungen nur der Illustration.

#### Fantin Srl

via San Vito, 43  
33080 - Bannia  
di Fiume Veneto (PN)  
Italia

t +39 0434 959 133  
f +39 0434 560 037  
fantin@fantin.com  
www.fantin.com



UNI EN ISO 9001