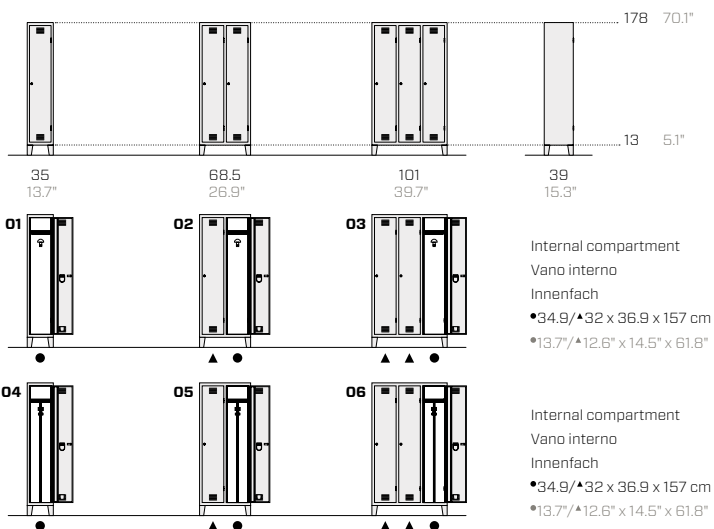


# Cambio

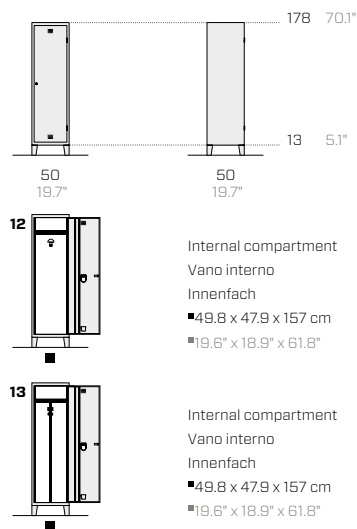
Dorino Fantin, 1980



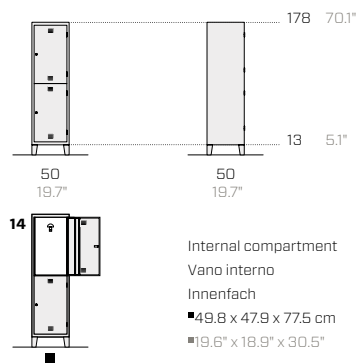
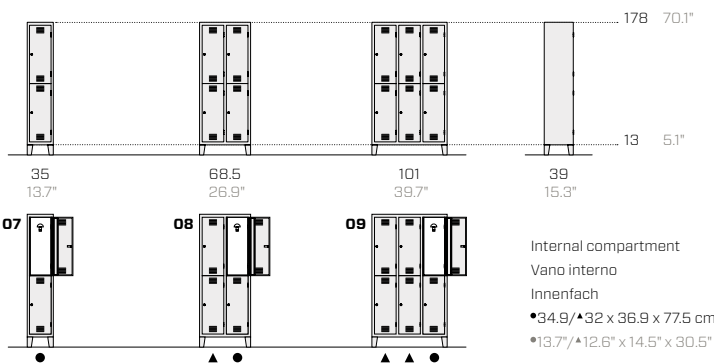
Standard



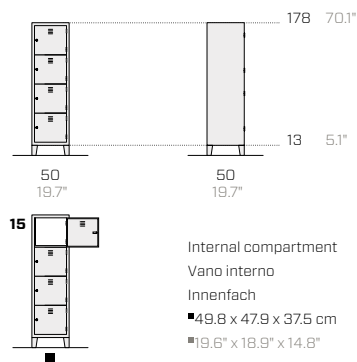
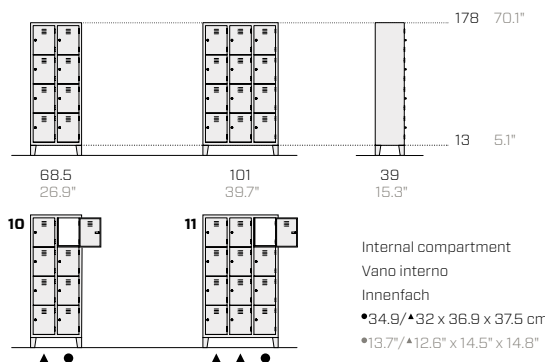
Plus



Palestra



Casellario



## Product / Prodotto / Produkt

## Packaging / Imballo / Verpackung

No.	Code	Dimensions (w-d-h)	Weight	Compts.	Dimensions (w-d-h)	Weight	Vol pkg
Nr.	Codice	Dimensioni (l-p-h)	Peso	Vani	Dimensioni (l-p-h)	Peso	Vol. collo
Nr.	Code	Abmessungen (b-t-h)	Gewicht	Fächer	Abmessungen (b-t-h)	Gewicht	Vol. Kollo
		cm	kg		cm	kg	mc

## Standard (with key lock / con chiusura a chiave / mit Schlüssel-Schloss)

01	F193	35.0 39 178	20	1	60 60 196	30	0.71
02	F124	68.5 39 178	31	2	80 70 196	41	1.10
03	F125	101.0 39 178	45	3	120 80 196	55	1.88
04	F193D	35.0 39 178	22	1	60 60 196	32	0.71
05	F124D	68.5 39 178	35	2	80 70 196	45	1.10
06	F125D	101.0 39 178	51	3	120 80 196	61	1.88

## Palestra (with key lock / con chiusura a chiave / mit Schlüssel-Schloss)

07	F247	35.0 39 178	24	2	60 60 196	34	0.71
08	F248	68.5 39 178	31	4	80 70 196	41	1.10
09	F249	101.0 39 178	39	6	120 80 196	49	1.88

## Casellario (with padlock / con chiusura lucchettabile / abschließbar mit Vorhängeschloss)

10	F357	68.5 39 178	36	8	80 70 196	46	1.10
11	F326	101.0 39 178	50	12	120 80 196	60	1.88

## Plus (with key lock / con chiusura a chiave / mit Schlüssel-Schloss)

12	F297	50 50 178	26	1	60 60 196	36	0.71
13	F297D	50 50 178	29	1	60 60 196	39	0.71
14	F298	50 50 178	29	2	60 60 196	39	0.71

## Plus (with padlock / con chiusura lucchettabile / abschließbar mit Vorhängeschloss)

15	F358	50 50 178	30	4	60 60 196	40	0.71
----	------	-----------	----	---	-----------	----	------

Additional shelves without hangers / Ripiani aggiuntivi senza portagruce / Zusätzliche Regalböden ohne Kleiderstange

▲	F1241400	32.0 36 2	-	-	- - - -	-	-
●	F1241300	34.9 36 2	-	-	- - - -	-	-
■	F3911174	49.7 47 2	-	-	- - - -	-	-

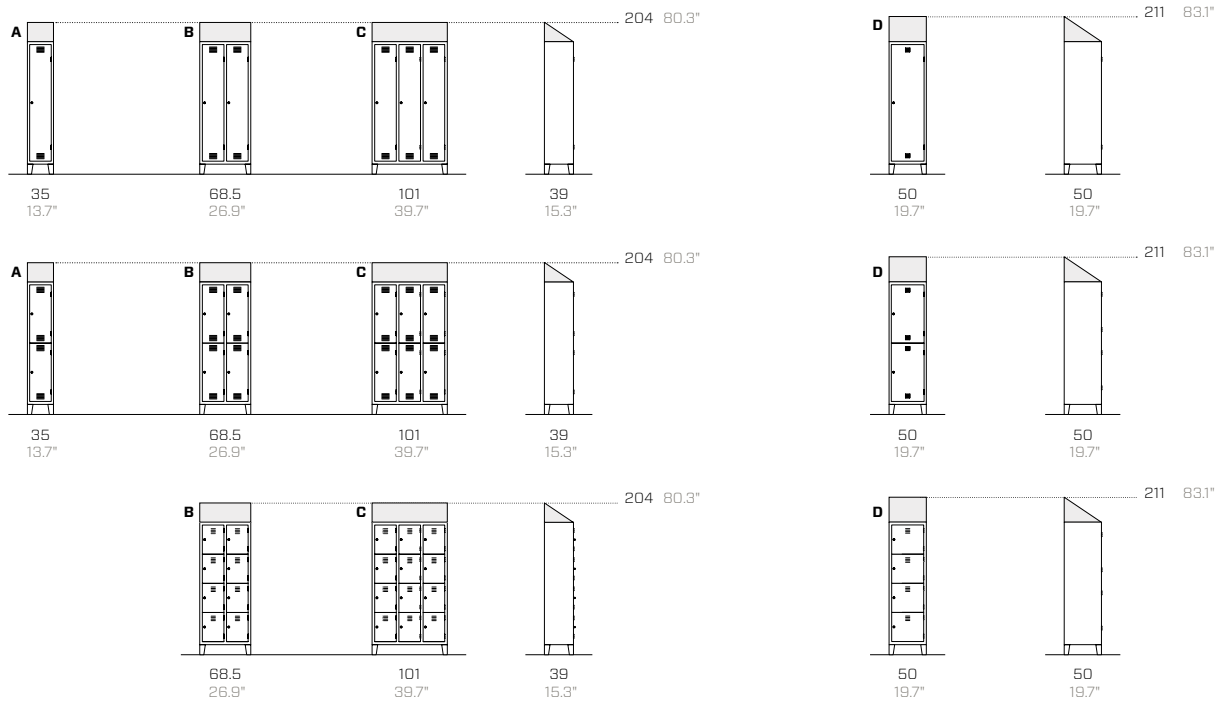
01



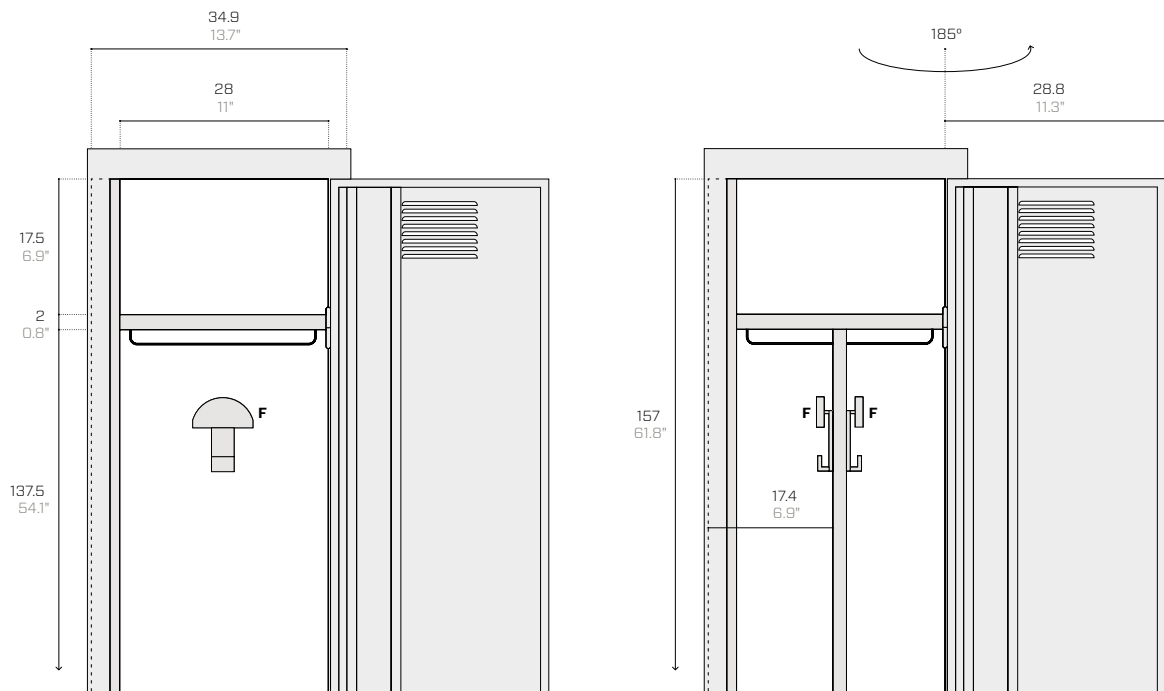
04



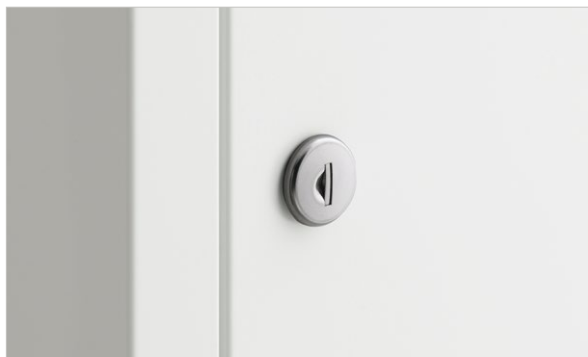
Dust-proof roofs / Tettucci parapolvere / Staubschutz



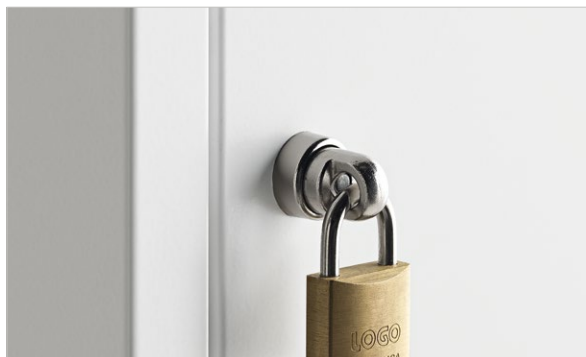
Internal compartment dimensions / Dimensioni vano interno / Innenmaße des Innenfachs



Product / Prodotto / Produkt					Packaging / Imballo / Verpackung					
No.	Code	Dimensions (w-d-h)			Weight	Compts.	Dimensions (w-d-h)		Weight	Vol pkg
N.	Codice	Dimensioni (l-p-h)			Peso	Vani	Dimensioni (l-p-h)		Peso	Vol. collo
Nr.	Code	Abmessungen (b-t-h)			Gewicht	Fächer	Abmessungen (b-t-h)		Gewicht	Vol. Kollo
			cm		kg			cm	kg	mc
Dust-proof roofs / Tettucci parapolvere / Staubschutz										
<b>A</b>	F1931500	35.0	39	26	-	-	-	-	-	-
<b>B</b>	F1241500	68.5	39	26	-	-	-	-	-	-
<b>C</b>	F1251500	101.0	39	26	-	-	-	-	-	-
<b>D</b>	F2971500	50.0	50	33	-	-	-	-	-	-
Hanger / Appendino / Kleiderhaken										
<b>F</b>	A1124-N	8	8	12	-	-	-	-	-	-
Adjustable feet / Piedini regolabili / Verstellbare Füße										
-	F32811129	-	-	-	-	-	-	-	-	-
Joining kit / Kit affiancamento / Seitliches Verbindungsset										
-	F124-KA	-	-	-	-	-	-	-	-	-
Combination lock / Serratura a combinazione / Kombinationsschloss										
-	F193-KEYCM	-	-	-	-	-	-	-	-	-
RFID magnetic lock 125 kHz / Serratura magnetica RFID Proxy 125 KHz / Magnetschloss RFID Proxy 125 kHz										
-	F193-KEYP	-	-	-	-	-	-	-	-	-
Multireader RFID magnetic lock 13.56 MHz / Serratura magnetica RFID Multireader 13,56 MHz / Magnetschloss RFID Multireader 13,56 MHz										
-	F193-KEYM	-	-	-	-	-	-	-	-	-
Bluetooth electronic lock / Serratura elettronica Bluetooth / Bluetooth elektronische Schloss										
-	F193-KEYBT	-	-	-	-	-	-	-	-	-
Master key (Minimum production batch 30 pcs) / Chiave master (lotto minimo 30 pezzi) / Masterschlüssel (Mindestfertigungslos 30 Stk)										
-	AMAS-C	-	-	-	-	-	-	-	-	-



Key lock / Chiusura a chiave / Schlüssel-Schloss



Padlock / Chiusura lucchettabile / Abschließbar mit Vorhängeschloss

## Metal essentials

	<p><b>01.18</b>  <b>Black (RAL 9005)</b>            Nero / Schwarz            ---  <b>EM</b> ▲ ■</p>		<p><b>08.20</b>  <b>Rose quartz</b>            Rosa quarzo / Rosenquarz            ---  <b>EM</b> ▲</p>		<p><b>15.19</b>  <b>Forest green (RAL 6007)</b>            Verde bosco / Waldgrün            ---  <b>EM</b> ▲ ●</p>
	<p><b>02.18</b>  <b>Anthracite (RAL 7021)</b>            Antracite / Anthrazit            ---  <b>EM</b> ▲ ● ■</p>		<p><b>09.18</b>  <b>Ruby red (RAL 3003)</b>            Rosso rubino / Rubinrot            ---  <b>EM</b> ▲</p>		<p><b>16.19</b>  <b>Turquoise blue (RAL 5018)</b>            Blu turchese / Türkisblau            ---  <b>EM</b> ▲</p>
	<p><b>03.18</b>  <b>Fantin grey</b>            Grigio Fantin / Fantin-Grau            ---  <b>EM</b> ▲ ■</p>		<p><b>10.21</b>  <b>Flame red (RAL 3000)</b>            Rosso fuoco / Feuerrot            ---  <b>EM</b> ▲ ●</p>		<p><b>17.18</b>  <b>Pastel blue (RAL 5024)</b>            Blu pastello / Pastellblau            ---  <b>EM</b> ▲</p>
	<p><b>04.18</b>  <b>Light grey (RAL 7035)</b>            Grigio luce / Lichtgrau            ---  <b>EM</b> ▲ ■</p>		<p><b>11.21</b>  <b>Melon yellow (RAL 1028)</b>            Giallo melone / Melonengelb            ---  <b>EM</b> ▲ ●</p>		<p><b>18.21</b>  <b>Dusty blue (RAL 5014)</b>            Azzurro polvere / Staubiges blau            ---  <b>EM</b> ▲ ●</p>
	<p><b>05.19</b>  <b>Cloud grey</b>            Grigio nuvola / Wolkengrau            ---  <b>EM</b> ▲ ■</p>		<p><b>12.19</b>  <b>Zinc yellow (RAL 1018)</b>            Giallo zinco / Zinkgelb            ---  <b>EM</b> ▲</p>		<p><b>19.18</b>  <b>Gentian blue (RAL 5010)</b>            Blu genziana / Enzianblau            ---  <b>EM</b> ▲ ●</p>
	<p><b>06.18</b>  <b>White (RAL 9016)</b>            Bianco / Weiß            ---  <b>EM</b> ▲ ■</p>		<p><b>13.21</b>  <b>Pastel green (RAL 6019)</b>            Verde pastello / Weißgrün            ---  <b>EM</b> ▲ ●</p>		<p><b>20.19</b>  <b>Steel blue (RAL 5011)</b>            Blu acciaio / Stahlblau            ---  <b>EM</b> ▲</p>
	<p><b>07.21</b>  <b>Milk white (RAL 9001)</b>            Bianco latte / Milchweiß            ---  <b>EM</b> ▲ ● ■</p>		<p><b>14.18</b>  <b>Sage green (RAL 6021)</b>            Verde salvia / Salbeigrün            ---  <b>EM</b> ▲ ●</p>		<p><b>21.21</b>  <b>Coffee brown (RAL 8019)</b>            Marrone caffè / Kaffeebraun            ---  <b>EM</b> ▲</p>

## Metal design

## Metallic



**41.18**  
**Gold**  
Oro / Gold  
---  
EM ▲



**43.21**  
**Bronze**  
Bronzo / Bronze  
---  
EM ▲



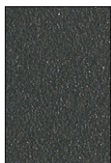
**47.21**  
**Platinum**  
Platino / Platin  
---  
EM ▲



**46.21**  
**Titanium**  
Titanio / Titan  
---  
EM ▲



**45.21**  
**Silver**  
Argento / Silber  
---  
EM ▲



**44.18**  
**Iron**  
Ferro / Eisen  
---  
EM ▲

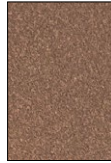


**42.19**  
**Rust**  
Ruggine / Rost  
---  
EM ▲●

## Earth



**51.18**  
**Sand**  
Sabbia / Sand  
---  
EM ▲●



**57.21**  
**Clay**  
Creta / Lehm  
---  
EM ▲●



**52.18**  
**Moss**  
Muschio / Moos  
---  
EM ▲●



**53.18**  
**Basalt**  
Basalto / Basalt  
---  
EM ▲●



**54.18**  
**Stone**  
Pietra / Stein  
---  
EM ▲●



**55.18**  
**Amethyst**  
Ametista / Amethyst  
---  
EM ▲



**56.21**  
**Ocean**  
Oceano / Ozean  
---  
EM ▲

## Surfaces / Superfici / Oberflächen

EM Embossed / Goffrato / Gaufriert

## Use / Utilizzo / Verwenden

- ▲ Tops / Top / Arbeitsplatte
- Outdoor / Esterni / Außenbereich
- Food / Alimentare / Lebensmittel

---

**Technical information**

**Metal** Non-toxic powder coating for interior use, with no heavy metals. Cured in an oven at 190°C, following degreasing and phosphating. Guaranteed minimum thickness of 50 microns. Minimum resistance to salt spray of 200 hours (in accordance with the ASTM B117 standard). Some finishes are suitable for direct contact with food as required by Italian Law Decree D.M. 21/03/73 and subsequent updates. Requests for other RAL finishes can be considered.

**Informazioni tecniche**

**Metallo** Verniciatura per interni a polveri atossiche prive di metalli pesanti, con passaggio in forno a 190 °C, previo trattamento di sgrassaggio e fosfatazione. Spessore minimo garantito 50 micron, resistenza minima in nebbia salina pari a 200 ore (norma ASTM B117). Alcune finiture sono idonee al contatto diretto con alimenti come previsto dal decreto italiano D.M. 21/03/73 e successivi aggiornamenti. Altre finiture RAL valutabili su richiesta.

**Technische Informationen**

**Metall** Die Pulverbeschichtung der gift- und schwermetallfreien Pulverlacke für Innenbereiche erfolgt im Lackierofen bei 190 °C nach vorheriger Entfettung und Phosphatierung. Die garantierte Mindeststärke der Lackschicht beträgt 50 Mikron bei einer Mindestprüfungsdauer von 200 Stunden im Salznebel (ASTM-Norm B117). Einige Oberflächen sind für den direkten Kontakt mit Lebensmitteln geeignet, wie in der Verordnung vorgesehen Italienisch D.M. 21/03/73 und folgende Aktualisierungen. Auf Anfrage können andere RAL-Finishes in Betracht gezogen werden.



**Collection of practical and sturdy lockers. Endless combinations owing to the wide variety of models and colours available.**

**One-piece body** in sheet metal, 0.6 mm (0.02") thick.

**Internal compartments** with plastic hook rails, except for the storage lockers (designs 10 and 11). The versions with a full-height door include the fixed top shelf with clothes rail and the umbrella hook with drip tray.

**Doors** with air vents, folded three times along the two vertical sides, with omega-shaped vertical reinforcement and 185° opening. Welded metal hinges.

**Key locks** are fitted as standard on all items except for the Casellario units (pictures 10, 11 and 15), which come with padlock latches. Key locks can be replaced with padlock latches and vice versa for no extra charge. Magnetic and digital combination locks are available on request.

**Feet** in sheet metal to raise the locker above ground-level by 130 mm (5.19").

**Optional accessories:** internal divider for clean/dirty compartment (designs 4, 5, 6 and 13); variable lock types; tilted dust-proof roof H 250 mm (9.84"); plate with plastic adjustable feet.

This is a ready assembled product.

**Collezione di armadietti pratica e robusta. Infinite combinazioni grazie all'ampia varietà di modelli e colori.**

**Scocche** monoblocco in lamiera di spessore 0.6 mm (0.02").

**Vani interni** con appendiabiti in plastica, ad esclusione dei casellari (disegni 10 e 11). Nelle versioni con porta a tutta altezza è compreso il ripianetto in posizione fissa con astina porta-grucce e il gancio reggi-ombrello con vaschetta raccogli-gocce.

**Ante** con feritoie di aerazione, triplice piegatura sui due lati verticali, rinforzo verticale ad omega, apertura di 185°. Cerniere metalliche saldate.

**Serrature a chiave** di serie, ad esclusione dei casellari (disegni 10, 11 e 15) che presentano le chiusure lucchettabili. Serrature a chiave e lucchettabili sono sostituibili allo stesso prezzo. Opzionali serrature magnetiche o a combinazione digitale.

**Piedini** in lamiera per elevazione dal suolo di 130 mm (5.19").

**Accessori opzionali:** separatore interno per vano pulito/sporco (disegni 4, 5, 6 e 13); tipologie di serrature modificabili; tettuccio inclinato parapolvere di altezza 250 mm (9.84"); piastrina con piedini di regolazione in plastica.

Il prodotto viene fornito montato.

**Kollektion mit praktischen und robusten Spinden. Eine große Auswahl an Modellen und Farben sorgt für unendlich viele Kombinationsmöglichkeiten.**

**Korpusse** aus einem Stück aus Blech mit einer Stärke von 0.6 mm (0.02").

**Innenfächer** mit Kleiderhaken aus Plastik, außer bei Fächerschränken (Zeichnungen 10 und 11). Bei den Versionen mit durchgehender Tür gehört ein fester Regalboden mit Kleiderstange und Regenschirmhaken mit Tropfschale zum Lieferumfang.

**Türen** mit Belüftungsschlitzen, dreifacher Sicherheitsfalzung auf zwei vertikalen Seiten, vertikalen Omega-Verstärkungen, 185°-Öffnung. Verschweißte Metallscharniere.

**Serienmäßige Schlösser mit Schlüssel** mit Ausnahme der mit Vorhängeschloss verriegelbaren Fächerschränke (Zeichnungen 10, 11 und 15). Die mit Schlüssel oder Vorhängeschloss verriegelbaren Schlösser können zum selben Preis ersetzt werden. Auf Wunsch Magnetschlösser oder Verriegelungen mit digitaler Kombination.

**Füße** aus Blech, die dafür sorgen, dass der Schrank 130 mm (5.19") über dem Boden steht.

**Zusätzliches Zubehör:** Trennwand zur Unterteilung des Schrankinneren in ein sauberes/schmutziges Fach (Zeichnungen 4,5,6 und 13); modifizierbare Verriegelungsarten; geneigter Staubschutz mit einer Höhe von 250 mm (9.84"); Platte mit höhenverstellbaren Füßen aus Plastik.

Das Produkt wird montiert geliefert.

## Disclaimer / Esclusione di responsabilità / Haftungsausschluss

Fantin Srl reserves the right to change the dimensions and features of the products contained in this technical data sheet at any time and without prior notice. The finishes illustrated are purely indicative as the accuracy tolerances of printing processes should be taken into account.

Fantin Srl si riserva la facoltà di modificare in qualsiasi momento e senza preavviso le dimensioni e l'esecuzione dei prodotti contenuti nella presente scheda tecnica. Le finiture riportate hanno valore indicativo in quanto soggette alle tolleranze dei processi di stampa.

Fantin Srl behält sich das Recht vor, die angegebenen Maße und Ausführungen der Produkte, welche dieses Produktblatt enthält, jederzeit ohne Vorankündigung zu ändern. Aufgrund drucktechnischer Abweichungen dienen die dargestellten Ausführungen nur der Illustration.

## Fantin Srl

via San Vito, 43  
33080 - Bannia  
di Fiume Veneto (PN)  
Italia

t +39 0434 959 133  
f +39 0434 560 037  
fantin@fantin.com  
www.fantin.com



UNI EN ISO 9001