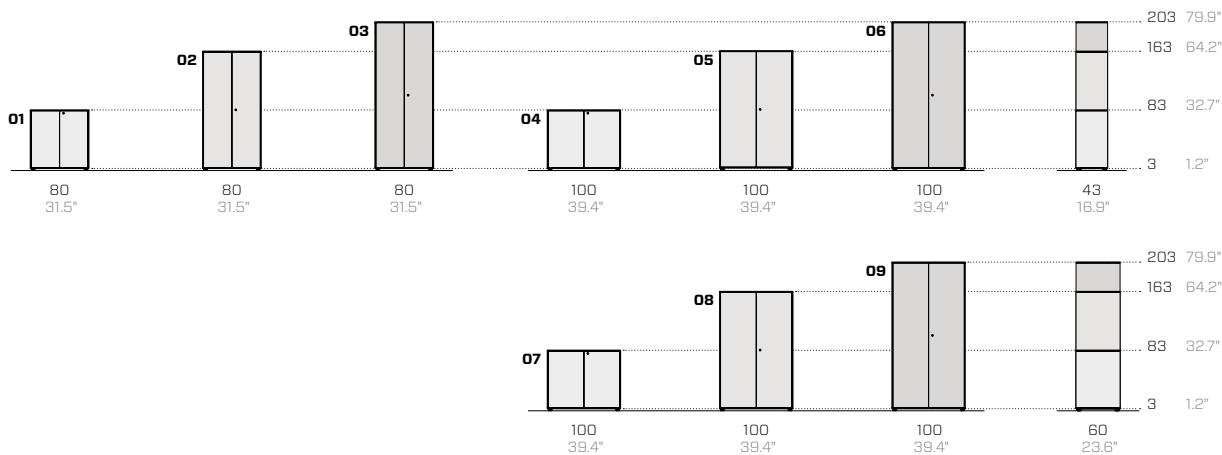


Essenza

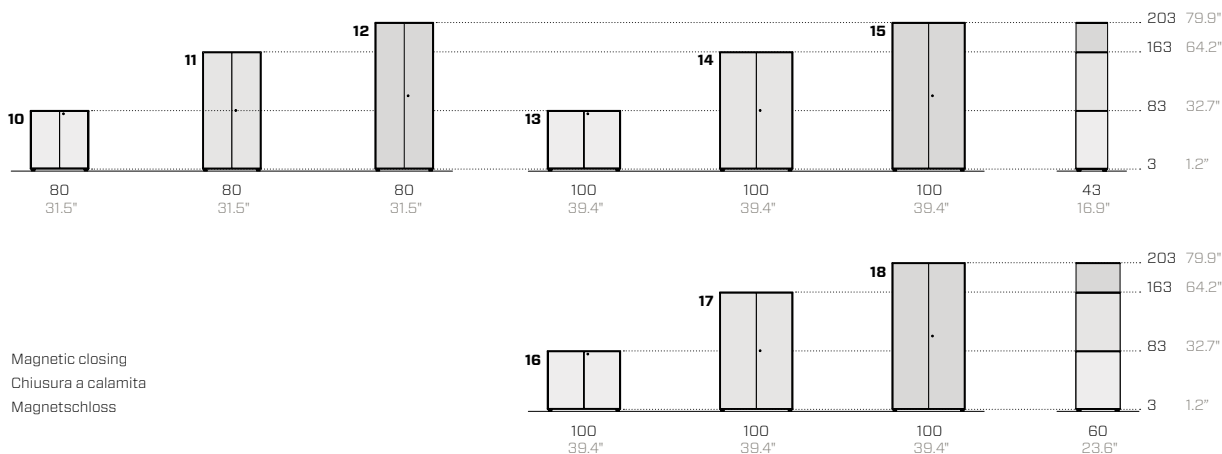
Sandro Fantin, 2006



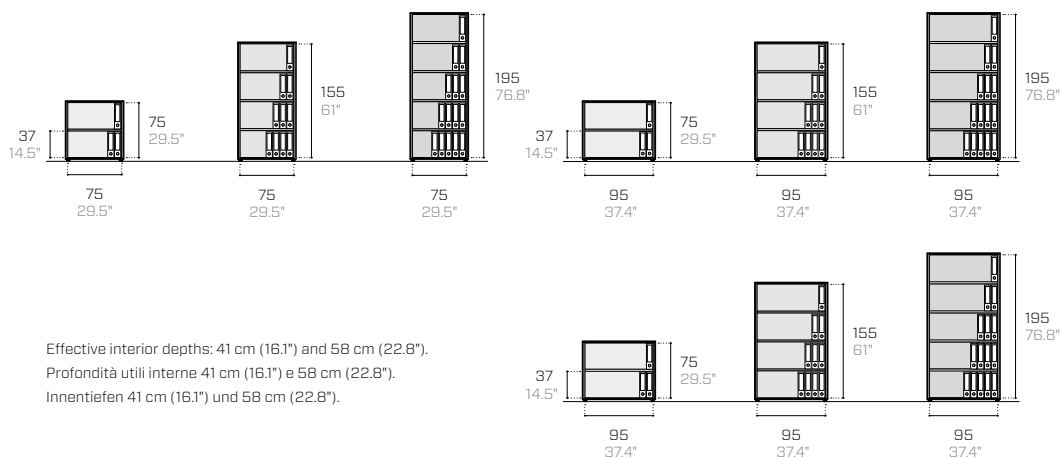
Cabinets with doors with a lock / Armadi ad ante con serratura / Schränke mit Türen mit Verriegelung



Cabinets with knobs on doors / Armadi ad ante con pomello / Schränke mit Knopf an den Türen



Configurations and useful spaces / Configurazioni e spazi utili / Konfigurationen und nützliche Räume



Product / Prodotto / Produkt

Packaging / Imballo / Verpackung

No.	Code	Dimensions (w-d-h)	Weight	Dimensions (w-d-h)	Weight	Pkgs	Vol pkgs
N.	Codice	Dimensioni (l-p-h)	Peso	Dimensioni (l-p-h)	Peso	Colli	Vol. colli
Nr.	Code	Abmessungen (b-t-h)	Gewicht	Abmessungen (b-t-h)	Gewicht	Kolli	Vol. Kolli

cm kg

cm kg mc

Cabinets with doors with a lock / Armadi ad ante con serratura / Schränke mit Türen mit Verriegelung

01	F401RFAP	80 43 83	35	30 85 82	40	5	0.21
02	F403RFAP	80 43 163	63	30 165 82	68	5	0.41
03	F405RFAP	80 43 203	78	30 205 82	83	5	0.50
04	F402RFAP	100 43 83	44	30 85 102	49	5	0.26
05	F404RFAP	100 43 163	73	30 165 102	78	5	0.50
06	F406RFAP	100 43 203	88	30 205 102	93	5	0.63
07	F409RFAP	100 60 83	42	37 85 102	47	5	0.32
08	F408RFAP	100 60 163	77	37 165 102	82	5	0.62
09	F407RFAP	100 60 203	92	37 205 102	97	5	0.77

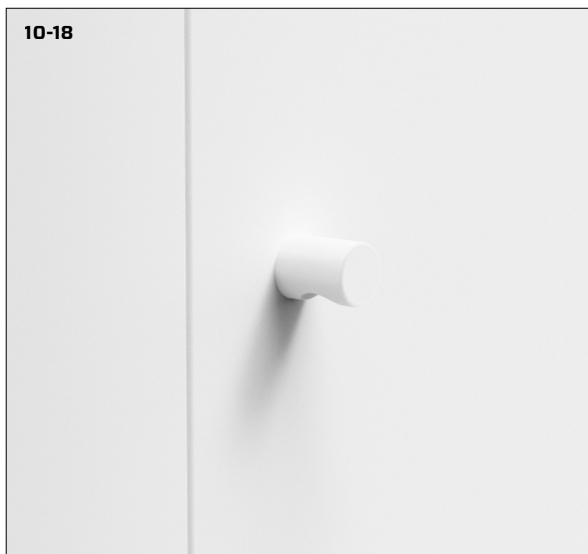
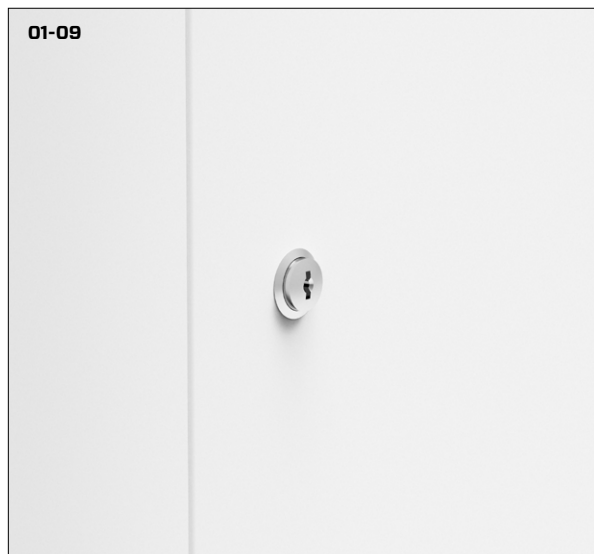
Cabinets with knobs on doors / Armadi ad ante con pomello / Schränke mit Knopf an den Türen

10	F401RFAP	80 43 83	35	30 85 82	40	5	0.21
11	F403RFAP	80 43 163	63	30 165 82	68	5	0.41
12	F405RFAP	80 43 203	78	30 205 82	83	5	0.50
13	F402RFAP	100 43 83	44	30 85 102	49	5	0.26
14	F404RFAP	100 43 163	73	30 165 102	78	5	0.50
15	F406RFAP	100 43 203	88	30 205 102	93	5	0.63
16	F409RFAP	100 60 83	42	37 85 102	47	5	0.32
17	F408RFAP	100 60 163	77	37 165 102	82	5	0.62
18	F407RFAP	100 60 203	92	37 205 102	97	5	0.77

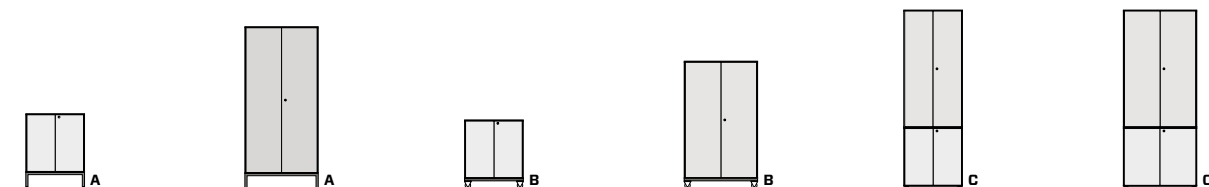
The packaging details are for products that require assembly. The packaging dimensions and weights refer to the total for all of the packages.

I dati di imballo si riferiscono al prodotto smontato. Dimensioni e peso dell'imballo sono intesi per la sommatoria dei colli.

Die Verpackungsdaten beziehen sich auf das unmontierte Produkt. Abmessungen und Gewicht der Verpackung verstehen sich auf die Summe der Packstücke.

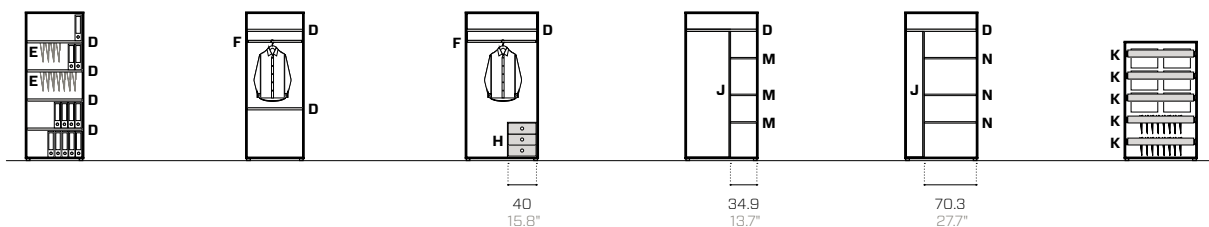


Alternative installation configurations / Configurazioni di appoggio alternative / Alternative Aufstellmöglichkeiten

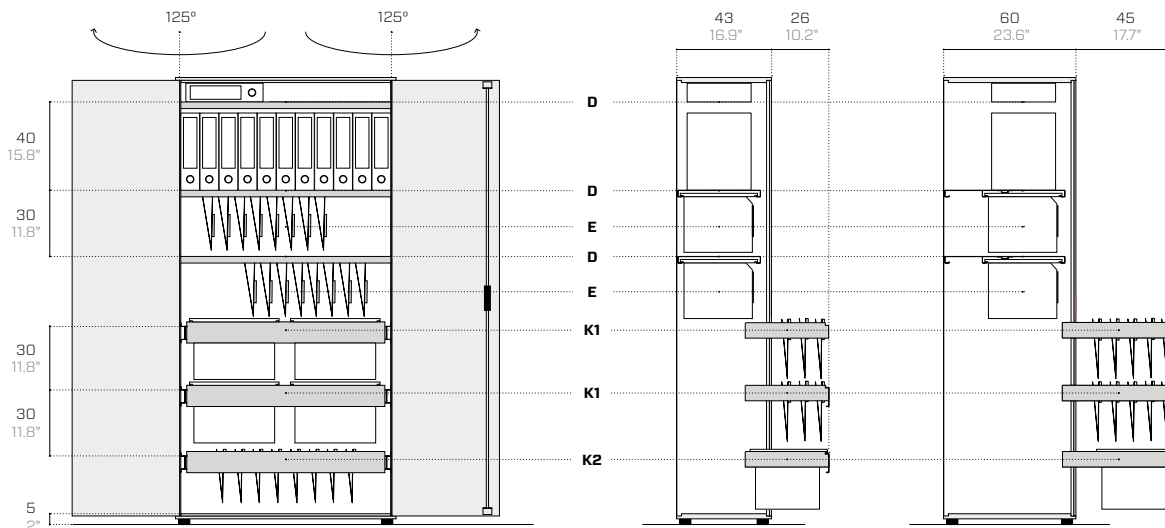


- A.** With tubular base H20 cm (7.87") **B.** With swivel castors Ø8 cm (3.15") - not available for H203 (79.9") **C.** Stacked
A. Con basamento tubolare H20 cm (7.87") **B.** Con ruote girevoli Ø8 cm (3.15") - non disponibili per H203 (79.9") **C.** Sovrapposti
A. Mit Untergestell aus Metallrohr H20 cm (7.87") **B.** Mit Drehrollen Ø8cm (3.15") - nicht verfügbar für H203 (79.9") **C.** Übereinander montiert

Internal configuration examples / Esempi di configurazione interna / Beispiele für Konfigurationen der Innenausstattung



- D.** Standard shelf **E.** Hanging folders **F.** Clothes rail **H.** Drawer unit **J.** Vertical divider H170 cm (66.9") **K.** Pull-out filing drawer frame
D. Ripiano standard **E.** Cartelle sospese **F.** Appendiabiti **H.** Cassettiera **J.** Separatore verticale H170 cm (66.9") **K.** Telaio estraibile portacartelle
D. Standard-Regalboden **E.** Hängemappen **F.** Kleiderhaken **H.** Schubladenschrank **J.** Vertikale Trennwand H170 cm (66.9") **K.** Ausziehbares Hängemappengestell



Storage capacity x 1 linear metre / Capacità di contenimento x 1 metro lineare / Fassungsvermögen für 1 Laufmeter

- D.** 11 docs - 8.5 cm (3.4") **E.** 95 files with length of 33 cm (13") **K1.** 70 or 90 files with length of 39 cm (15.4") **K2.** 85 files with length of 33 cm (13")
D. 11 dox da 8.5 cm (3.4") **E.** 95 cartelle passo 33 cm (13") **K1.** 70 o 90 cartelle passo 39 cm (15.4") **K2.** 85 cartelle passo 33 cm (13")
D. 11 Ordner B. 8.5 cm (3.4") **E.** 95 Hängem. Abst. 33 cm (13") **K1.** 70 o. 90 Hängem. Abst. 39 cm (15.4") **K2.** 85 Hängem. Abst. 33 cm (13")

Product / Prodotto / Produkt				Packaging / Imballo / Verpackung							
No.	Code	Dimensions (w-d-h)		Weight	Dimensions (w-d-h)		Weight	Pkgs	Vol pkgs		
Nr.	Codice	Dimensioni (l-p-h)		Peso	Dimensioni (l-p-h)		Peso	Colli	Vol. colli		
Nr.	Code	Abmessungen (b-t-h)		Gewicht	Abmessungen (b-t-h)		Gewicht	Kolli	Vol. Kolli		
		cm		kg	cm		kg		mc		
Tubular base / Basamento tubolare / Untergestell aus Metallrohr											
A	F4050010	80	43	20	4.5	-	-	-	-		
A	F4060010	100	43	20	5.0	-	-	-	-		
A	F4070010	100	60	20	6.0	-	-	-	-		
Support with swivel castors / Appoggio con ruote girevoli / Auf Drehrollen montiert											
B	F4050011	80	43	14	4.5	-	-	-	-		
B	F4060011	100	43	14	5.0	-	-	-	-		
B	F4070011	100	60	14	5.0	-	-	-	-		
Standard shelf / Ripiano standard / Standard-Regalboden											
D	RF08RIP61	75	37.5	3	2.0	-	-	-	-		
D	RF10RIP62	95	37.5	3	2.5	-	-	-	-		
D	RF10RIP121	95	54.5	3	5.4	-	-	-	-		
Clothes rail / Appendiabiti fisso su ripiano / Am Regalboden fest montierte Kleiderhaken											
F	F292	80	2.5	2.5	1	-	-	-	-		
F	F295	100	2.5	2.5	1	-	-	-	-		
Drawer unit / Cassettiera / Schubladenschrank											
H	F454FD4-SR	40	56	48	19	60	60	66	25	-	0.24
Vertical divider / Separatore verticale / Vertikale Trennwand											
J	F40611121	2	37.5	170	0.5	-	-	-	-	-	
J	F40711121	2	54.5	170	0.6	-	-	-	-	-	
Pull-out filing drawer frame / Telaio estraibile portacartelle / Ausziehbares Hängemappengestell											
K	F4308TEL	80	43	10	3	-	-	-	-	-	
K	F4310TEL	100	43	10	3	-	-	-	-	-	
K	F6010TEL	100	60	10	4	-	-	-	-	-	
Additional shelves / Ripiani aggiuntivi / Zusätzliche Regalböden											
M	F1241300	34.9	36.5	2	0.7	-	-	-	-	-	
M	F40711122	34.9	54.5	2	1.1	-	-	-	-	-	
N	F3160001	70.3	37.5	3	1.7	-	-	-	-	-	
N	F40711123	70.3	54.5	3	2.5	-	-	-	-	-	
T-shaped bookend / Reggilibro a T / T-förmige Buchstütze											
-	F281	18.5	25	19	-	-	-	-	-	-	

Metal essentials

	<p>01.18 Black (RAL 9005) Nero / Schwarz --- EM ▲ ■</p>		<p>08.20 Rose quartz Rosa quarzo / Rosenquarz --- EM ▲</p>		<p>15.19 Forest green (RAL 6007) Verde bosco / Waldgrün --- EM ▲ ●</p>
	<p>02.18 Anthracite (RAL 7021) Antracite / Anthrazit --- EM ▲ ● ■</p>		<p>09.18 Ruby red (RAL 3003) Rosso rubino / Rubinrot --- EM ▲</p>		<p>16.19 Turquoise blue (RAL 5018) Blu turchese / Türkisblau --- EM ▲</p>
	<p>03.18 Fantin grey Grigio Fantin / Fantin-Grau --- EM ▲ ■</p>		<p>10.21 Flame red (RAL 3000) Rosso fuoco / Feuerrot --- EM ▲ ●</p>		<p>17.18 Pastel blue (RAL 5024) Blu pastello / Pastellblau --- EM ▲</p>
	<p>04.18 Light grey (RAL 7035) Grigio luce / Lichtgrau --- EM ▲ ■</p>		<p>11.21 Melon yellow (RAL 1028) Giallo melone / Melonengelb --- EM ▲ ●</p>		<p>18.21 Dusty blue (RAL 5014) Azzurro polvere / Staubiges blau --- EM ▲ ●</p>
	<p>05.19 Cloud grey Grigio nuvola / Walkengrau --- EM ▲ ■</p>		<p>12.19 Zinc yellow (RAL 1018) Giallo zinco / Zinkgelb --- EM ▲</p>		<p>19.18 Gentian blue (RAL 5010) Blu genziana / Enzianblau --- EM ▲ ●</p>
	<p>06.18 White (RAL 9016) Bianco / Weiß --- EM ▲ ■</p>		<p>13.21 Pastel green (RAL 6019) Verde pastello / Weißgrün --- EM ▲ ●</p>		<p>20.19 Steel blue (RAL 5011) Blu acciaio / Stahlblau --- EM ▲</p>
	<p>07.21 Milk white (RAL 9001) Bianco latte / Milchweiß --- EM ▲ ● ■</p>		<p>14.18 Sage green (RAL 6021) Verde salvia / Salbeigrün --- EM ▲ ●</p>		<p>21.21 Coffee brown (RAL 8019) Marrone caffè / Kaffeebraun --- EM ▲</p>

Metal design

Metallic



41.18
Gold
Oro / Gold

EM ▲



43.21
Bronze
Bronzo / Bronze

EM ▲



47.21
Platinum
Platino / Platin

EM ▲



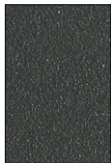
46.21
Titanium
Titanio / Titan

EM ▲



45.21
Silver
Argento / Silber

EM ▲



44.18
Iron
Ferro / Eisen

EM ▲



42.19
Rust
Ruggine / Rost

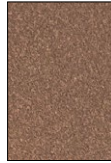
EM ▲●

Earth



51.18
Sand
Sabbia / Sand

EM ▲●



57.21
Clay
Creta / Lehm

EM ▲●



52.18
Moss
Muschio / Moos

EM ▲●



53.18
Basalt
Basalto / Basalt

EM ▲●



54.18
Stone
Pietra / Stein

EM ▲●



55.18
Amethyst
Ametista / Amethyst

EM ▲



56.21
Ocean
Oceano / Ozean

EM ▲

Surfaces / Superfici / Oberflächen

EM Embossed / Goffrato / Gaufriert

Use / Utilizzo / Verwenden

- ▲ Tops / Top / Arbeitsplatte
- Outdoor / Esterni / Außenbereich
- Food / Alimentare / Lebensmittel

Technical information

Metal Non-toxic powder coating for interior use, with no heavy metals. Cured in an oven at 190°C, following degreasing and phosphating. Guaranteed minimum thickness of 50 microns. Minimum resistance to salt spray of 200 hours (in accordance with the ASTM B117 standard). Some finishes are suitable for direct contact with food as required by Italian Law Decree D.M. 21/03/73 and subsequent updates. Requests for other RAL finishes can be considered.

Informazioni tecniche

Metallo Verniciatura per interni a polveri atossiche prive di metalli pesanti, con passaggio in forno a 190 °C, previo trattamento di sgrassaggio e fosfatazione. Spessore minimo garantito 50 micron, resistenza minima in nebbia salina pari a 200 ore (norma ASTM B117). Alcune finiture sono idonee al contatto diretto con alimenti come previsto dal decreto italiano D.M. 21/03/73 e successivi aggiornamenti. Altre finiture RAL valutabili su richiesta.

Technische Informationen

Metall Die Pulverbeschichtung der gift- und schwermetallfreien Pulverlacke für Innenbereiche erfolgt im Lackierofen bei 190 °C nach vorheriger Entfettung und Phosphatierung. Die garantierte Mindeststärke der Lackschicht beträgt 50 Mikron bei einer Mindestprüfungsdauer von 200 Stunden im Salznebel (ASTM-Norm B117). Einige Oberflächen sind für den direkten Kontakt mit Lebensmitteln geeignet, wie in der Verordnung vorgesehen Italienisch D.M. 21/03/73 und folgende Aktualisierungen. Auf Anfrage können andere RAL-Finishes in Betracht gezogen werden.

Slim thickness and minimal silhouettes. Sturdiness and speedy assembly, requiring just 8 screws.

Hollow-core side panels in pressure bent sheet metal, 0.8 mm (0.03") thick. The slots for the attachment of the shelves allow a seamless alignment without any gaps.

Galvanised click fasteners, 2 mm (0.08") thick. Assembly achieved using the two anchor fins which slot into the special slots designed to prevent accidental dislodgement on the side panels.

Shelves in sheet metal, 0.7 mm (0.03") thick, height-adjustable and with 25 mm (0.98") pitch; folded three times along the two front sides; designed to file hanging folders with a centre distance of 330 mm (13"); shelf capacity of 80 kg (176.4 lb) distributed evenly.

Back panel in pressure bent sheet metal, 0.7 mm (0.03") thick, slotted into place between the two side panels without the use of screws or bolts, giving the cabinet greater stability and guaranteeing speedy assembly.

Hollow-core base and ceiling in sheet metal, 0.7 mm (0.03") thick. Plastic feet, adjustable from inside the cabinet.

Hinged doors made of sheet metal, 0.7 mm (0.03") thick, with filler panels and either key lock or knob and magnet closing system. Minimal torsional and flexural effects, styling appeal even with the doors open. Bascule opening system so no visible hinges. 125° opening.

Knob made of steel with a coating in a colour to match the doors.

This product requires assembly (assembled products are only provided on request).

Profili sottili e linee minimali. Solidità e rapidità di montaggio con solo 8 viti.

Fianchi tamburati in lamiera pressopiegata di spessore 0.8 mm (0.03"). Le forature per l'aggancio dei ripiani consentono un perfetto allineamento senza fessure.

Ganci zincati di spessore 2 mm (0.08"). Il montaggio avviene tramite due alette di ancoraggio che si inseriscono nei particolari fori anti-sganciamento dei fianchi.

Ripiani in lamiera di spessore 0.7 mm (0.03") regolabili in altezza con passo 25 mm (0.98"); tripla piegatura sui due lati frontali; predisposizione per l'utilizzo di cartelle sospese con interasse 330 mm (13"); portata di 80 kg (176.4 lb) uniformemente distribuiti.

Schienale in lamiera pressopiegata di spessore 0.7 mm (0.03") inserito ad incastro tra i due fianchi senza viti o bulloni, garantendo stabilità all'armadio e rapidità di montaggio.

Fondo e cielo tamburati in lamiera di spessore 0.7 mm (0.03"). Piedini in plastica regolabili dall'interno all'armadio.

Ante tamburate a battente in lamiera di spessore 0.7 mm (0.03"), con serratura a chiave o con pomello e chiusura magnetica. Effetti torsionali e flessionali minimi, qualità estetica anche ad ante aperte. Sistema di apertura a bilico, quindi privo di cerniere a vista. Apertura di 125°.

Pomello di acciaio verniciato in tinta con le ante.

Il prodotto viene fornito smontato (montato solo su richiesta).

Leichtes Design mit minimalistischer Linienführung. Standfest und mit nur 8 Schrauben schnell zu montieren.

Verkleidete Außenseiten aus Kantblech mit einer Stärke von 0.8 mm (0.03"). Die Bohrungen für das Einhängen der Regalböden sorgen dafür, dass diese gerade und ohne Spalt ausgerichtet sind.

Verzinkte Haken mit einer Stärke von 2 mm (0.08"). Die Montage erfolgt mit zwei Ankerflügeln, die in die entsprechenden Bohrungen mit Aushaksicherung an den Außenseiten eingesetzt werden.

Regalböden aus Blech mit einer Stärke von 0.7 mm (0.03") in der Höhe verstellbar mit Abstand 25 mm (0.98"); dreifache Sicherheitsfaltung auf beiden Vorderseiten; auch für die Verwendung mit Hängemappen mit Abstand 330 mm (13") vorgerüstet; die Tragfähigkeit beträgt 80 kg (176.4 lb) bei einer gleichmäßigen Verteilung des Gewichts.

Rückwand aus Kantblech mit einer Stärke von 0.7 mm (0.03"), die ohne Zuhilfenahme von Schrauben und Bolzen zwischen den beiden Außenseiten eingesteckt wird; dies sorgt dafür, dass der Schrank stabil und schnell montiert werden kann.

Verkleideter Boden und Deckel aus Blech mit einer Stärke von 0.7 mm (0.03"). Höhenverstellbare Füße aus Plastik, die im Schrankinneren eingestellt werden.

Verkleidete Flügeltüren aus 0.7 mm (0.03") starkem Blech, entweder mit Schlüssel-schloss oder mit Knopf und Magnetschließsystem. Minimale Torsions- und Biegeeffekte, auch bei geöffneten Türen ästhetisch ansprechend. Scharnierfreie Kippöffnung. 125°-Öffnung.

Knopf aus pulverbeschichtetem Stahl gleichfarbig mit den Türen.

Das Produkt wird unmontiert geliefert (montiert nur auf Anfrage).

Disclaimer / Esclusione di responsabilità / Haftungsausschluss

Fantin Srl reserves the right to change the dimensions and features of the products contained in this technical data sheet at any time and without prior notice. The finishes illustrated are purely indicative as the accuracy tolerances of printing processes should be taken into account.

Fantin Srl si riserva la facoltà di modificare in qualsiasi momento e senza preavviso le dimensioni e l'esecuzione dei prodotti contenuti nella presente scheda tecnica. Le finiture riportate hanno valore indicativo in quanto soggette alle tolleranze dei processi di stampa.

Fantin Srl behält sich das Recht vor, die angegebenen Maße und Ausführungen der Produkte, welche dieses Produktblatt enthält, jederzeit ohne Vorankündigung zu ändern. Aufgrund drucktechnischer Abweichungen dienen die dargestellten Ausführungen nur der Illustration.

Fantin Srl

via San Vito, 43
33080 - Bannia
di Fiume Veneto (PN)
Italia

t +39 0434 959 133
f +39 0434 560 037
fantin@fantin.com
www.fantin.com



UNI EN ISO 9001