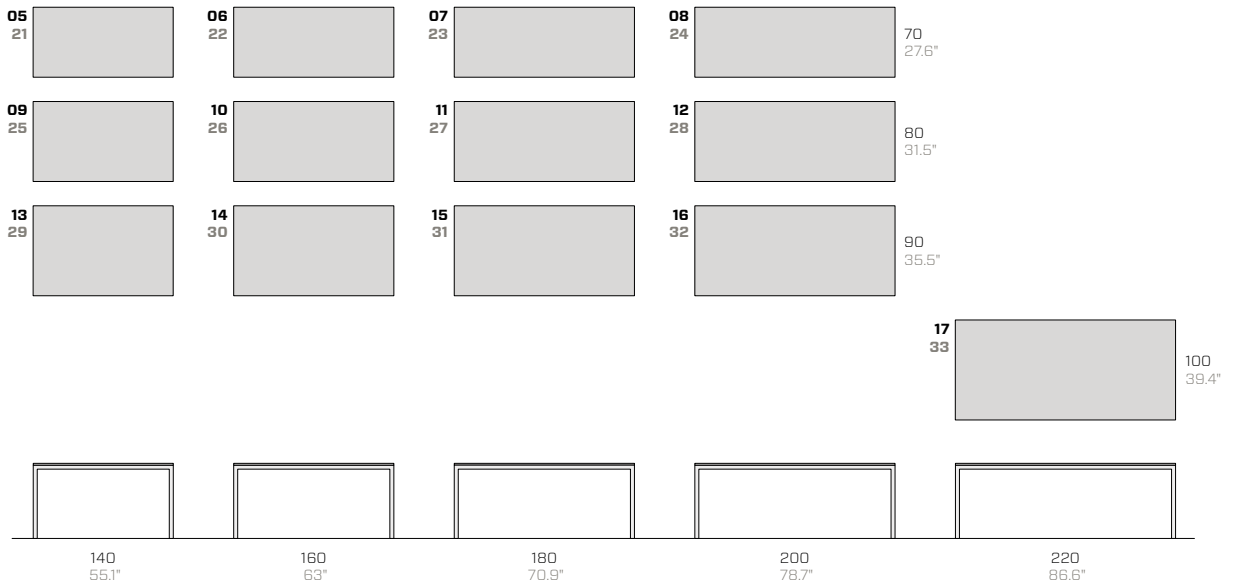
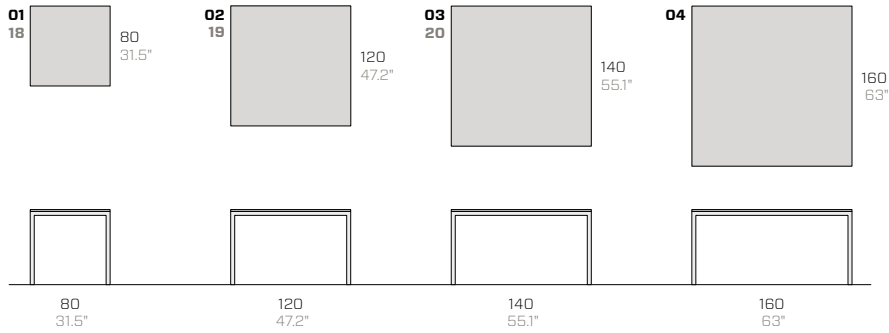


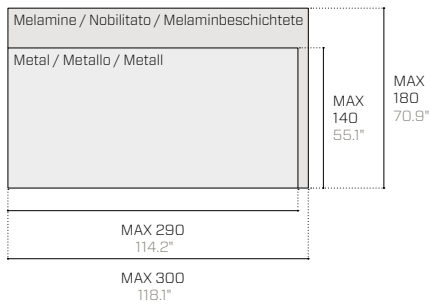
Still

Sandro Fantin, 2014





Customised / Su misura / Sonderanfertigung



Product / Prodotto / Produkt

Packaging / Imballo / Verpackung

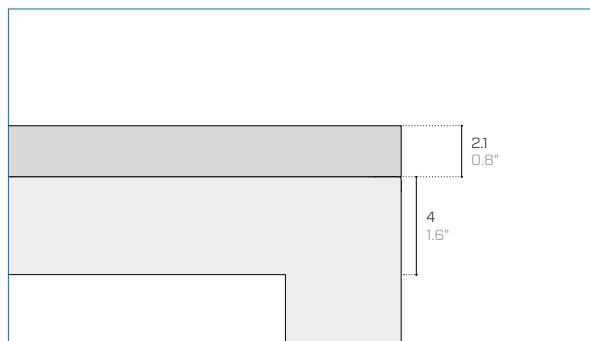
No.	Code	Dimensions (w-d-h)	Weight	Dimensions (w-d-h)	Weight	Vol pkg
N.	Codice	Dimensioni (l-p-h)	Peso	Dimensioni (l-p-h)	Peso	Vol. collo
Nr.	Code	Abmessungen (b-t-h)	Gewicht	Abmessungen (b-t-h)	Gewicht	Vol. Kollo
		cm	kg	cm	kg	mc

With melamine coated top / Con piano in nobilitato / Mit melaminbeschichtete Tischplatte

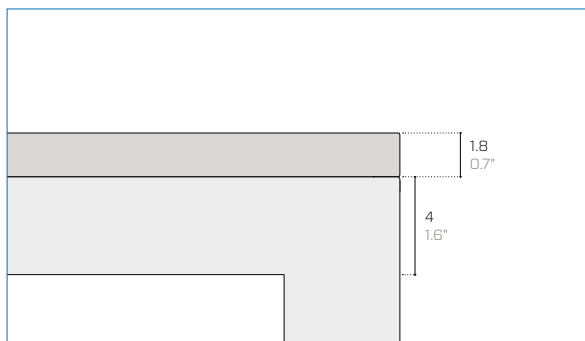
01	F770	80 80 75	20	85 85 90	34	0.65
02	F721	120 120 75	32	125 125 90	48	1.41
03	F722	140 140 75	40	145 145 90	56	1.89
04	F757	160 160 75	59	165 165 90	97	2.45
05	F751	140 70 75	26	145 75 90	43	0.98
06	F701	160 70 75	29	165 75 90	45	1.11
07	F702	180 70 75	31	185 75 90	47	1.25
08	F703	200 70 75	33	205 75 90	49	1.38
09	F752	140 80 75	28	145 85 90	46	1.11
10	F704	160 80 75	32	165 85 90	48	1.26
11	F705	180 80 75	34	185 85 90	50	1.42
12	F706	200 80 75	36	205 85 90	52	1.57
13	F753	140 90 75	30	145 95 90	47	1.24
14	F707	160 90 75	33	165 95 90	49	1.41
15	F708	180 90 75	36	185 95 90	52	1.58
16	F709	200 90 75	39	205 95 90	55	1.75
17	F771	220 100 75	56	225 105 90	72	2.13

With metal top / Con piano in metallo / Mit Arbeitsplatte aus Metall

18	F772	80 80 75.2	24	85 85 90	38	0.65
19	F723	120 120 75.2	40	125 125 90	56	1.41
20	F724	140 140 75.2	51	145 145 90	67	1.89
21	F754	140 70 75.2	31	145 75 90	48	0.98
22	F710	160 70 75.2	34	165 75 90	50	1.11
23	F711	180 70 75.2	38	185 75 90	54	1.25
24	F712	200 70 75.2	41	205 75 90	57	1.38
25	F755	140 80 75.2	34	145 85 90	51	1.11
26	F713	160 80 75.2	37	165 85 90	53	1.26
27	F714	180 80 75.2	41	185 85 90	57	1.42
28	F715	200 80 75.2	45	205 85 90	61	1.57
29	F756	140 90 75.2	37	145 95 90	55	1.24
30	F716	160 90 75.2	41	165 95 90	57	1.41
31	F717	180 90 75.2	45	185 95 90	61	1.58
32	F718	200 90 75.2	49	205 95 90	65	1.75
33	F773	220 100 75.2	69	225 105 90	85	2.13

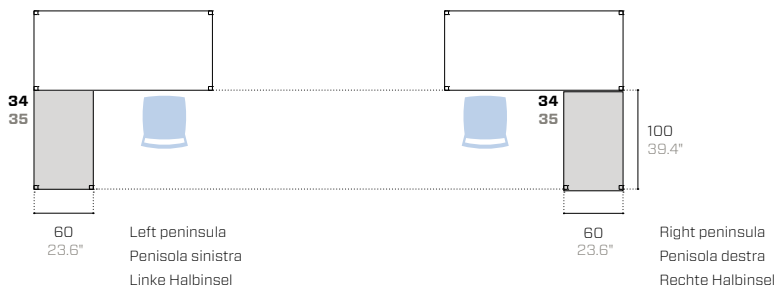


Metal top / Piano in metallo / Arbeitsplatte aus Metall

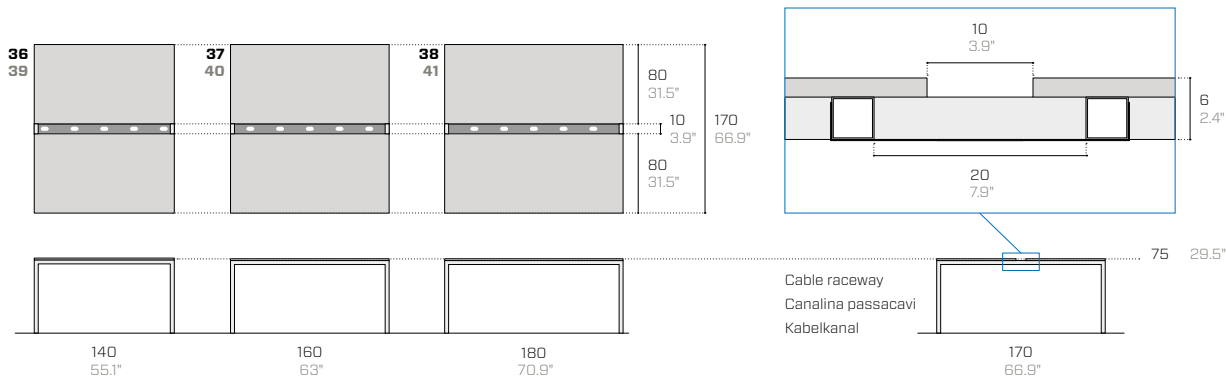


Melamine coated top / Piano in nobilitato / Melaminbeschichtete Tischplatte

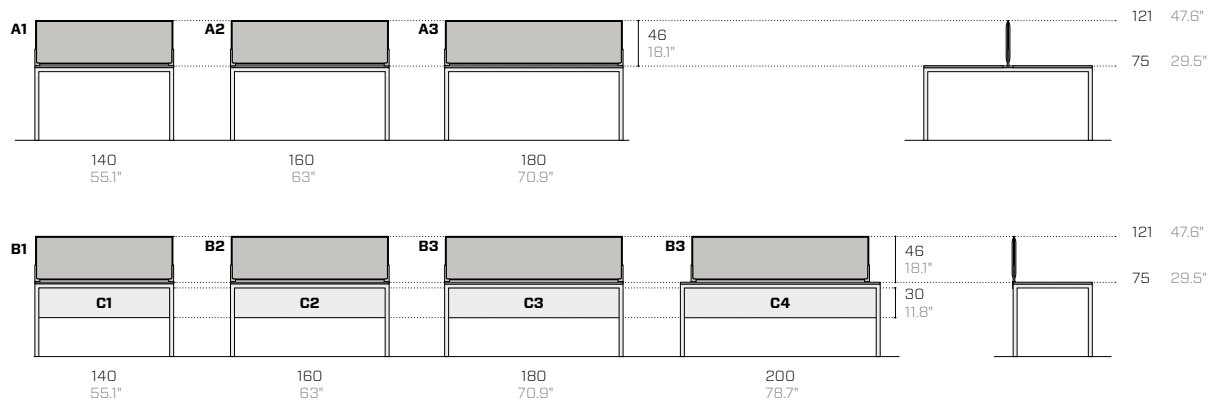
Peninsula / Penisola / Halbinsel



Double desks / Scrivanie doppie / Doppelschreibtische



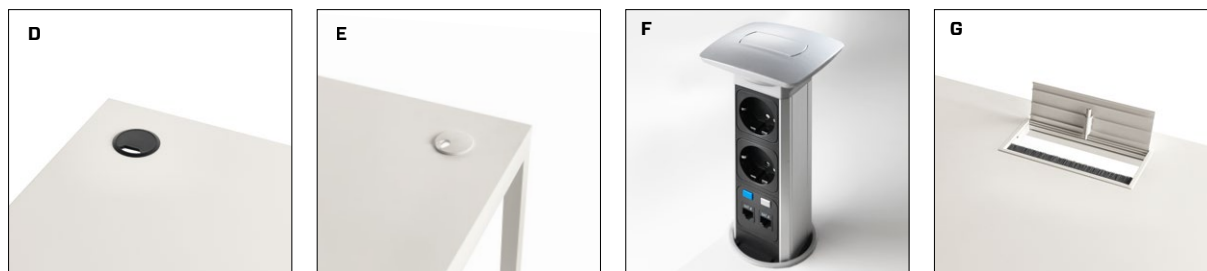
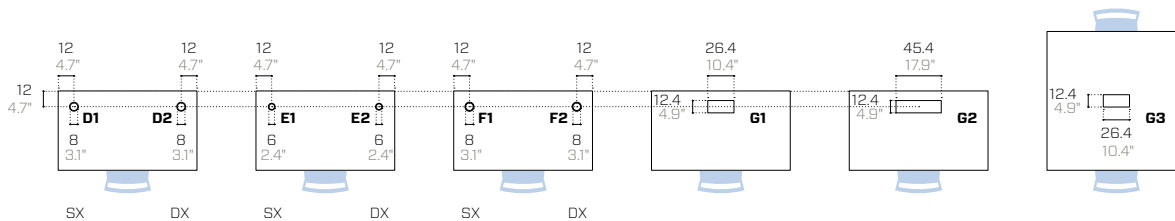
Sound-absorbing panels / Pannelli fonoassorbenti / Schalldämpfende Paneele



Product / Prodotto / Produkt					Packaging / Imballo / Verpackung					
No.	Code	Dimensions (w-d-h)			Weight	Dimensions (w-d-h)			Weight	Vol pkg
Nr.	Codice	Dimensioni (l-p-h)			Peso	Dimensioni (l-p-h)			Peso	Vol. collo
Nr.	Code	Abmessungen (b-t-h)			Gewicht	Abmessungen (b-t-h)			Gewicht	Vol. Kollo
				cm	kg			cm	kg	mc
Peninsula with melamine coated top / Penisola con piano in nobilitato / Halbinsel mit melaminbeschichtete Tischplatte										
34	F735	100	60	75	15	105	65	90	25	0.61
Peninsula with metal top / Penisola con piano in metallo / Halbinsel mit Arbeitsplatte aus Metall										
35	F736	100	60	75.2	25	105	65	90	35	0.61
Double desks with faced top / Scrivanie doppie con piano in nobilitato / Doppelschreibtisch mit melaminbeschichteter Tischplatte										
36	F748	140	170	75	60	145	175	90	91	2.28
37	F731	160	170	75	65	165	175	90	97	2.60
38	F732	180	170	75	70	185	175	90	101	2.91
Double desks with metal top / Scrivanie doppie con piano in metallo / Doppelschreibtisch mit Metall-Tischplatte										
39	F749	140	170	75.2	80	145	175	90	110	2.28
40	F733	160	170	75.2	85	165	175	90	117	2.60
41	F734	180	170	75.2	91	185	175	90	123	2.91
Two-sided sound-absorbing panel / Fonoassorbente bifronte / Zweiseitig schalldämpfende Paneele										
A1	F740B	140	-	44	2	145	5	90	4	0.07
A2	F741	160	-	44	2	165	5	90	4	0.07
A3	F742	180	-	44	2	185	5	90	4	0.08
Single sound-absorbing panel / Fonoassorbente singolo / Einseitig schalldämpfende Paneele										
B1	F740S	140	-	44	2	145	5	90	4	0.07
B2	F743	160	-	44	2	165	5	90	4	0.07
B3	F744	180	-	44	2	185	5	90	4	0.08
Modesty panel / Modesty panel / Modesty panel										
C1	F750MD14	132	4	30	6.0	137	5	35	7	-
C2	F750MD16	152	4	30	6.5	157	5	35	8	-
C3	F750MD18	172	4	30	7.0	177	5	35	8	-
C4	F750MD20	192	4	30	7.5	197	5	35	9	-

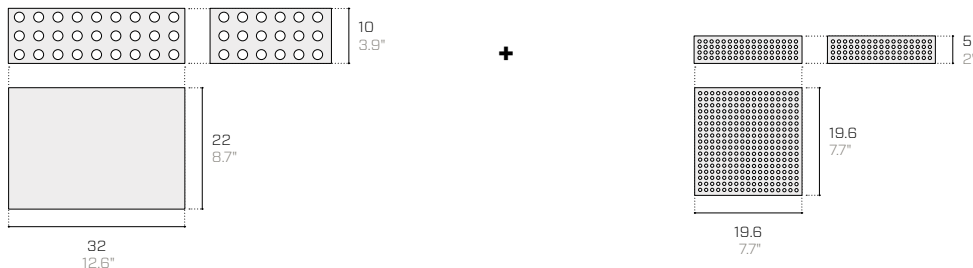


Wireway, Tower, Top access / Passacavi, Torretta, Top access / Kabeldurchlässe, Turm zu verschwinden, Top access



D. Plastic cable hole Ø8 cm (black) **E.** Metal cable hole Ø6 cm (same colour as the top) **F.** E-Tower **G.** Top access (white)
D. Passacavi in plastica Ø8 cm (nero) **E.** Passacavi in metallo Ø6 cm (stesso colore del top) **F.** Torretta **G.** Top access (bianco)
D. Kabelkanal aus Kunststoff Ø8 cm (schwarz) **E.** Kabelkanal aus Metall Ø6 cm (in der Farbe der Arbeitsplatte) **F.** E-Turm **G.** Top access (weiß)

Tray kit (H) / Kit vassoi (H) / Tray-Kit (H)



Wheel kit with colour-matching discs / Kit ruote con dischi in tinta / Radsatz mit farblich abgestimmten Scheiben

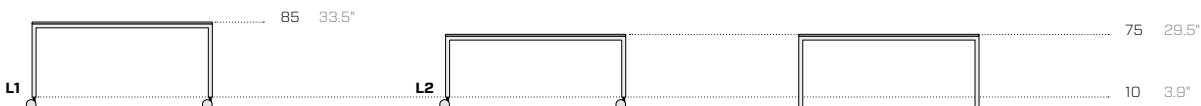


Table with wheel kit
 Tavolo con kit ruote
 Tisch mit Radsatz

Table with wheel kit and resized legs (same overall height as the table without wheel kit)
 Tavolo con kit ruote e gambe ridimensionate (stessa altezza complessiva del tavolo senza kit ruote)
 Tisch mit Radsatz und verkleinerte Beine (gleiche Gesamthöhe wie der Tisch ohne Radsatz)

Product / Prodotto / Produkt					Packaging / Imballo / Verpackung				
No.	Code	Dimensions (w-d-h)	Weight	Dimensions (w-d-h)	Weight	Vol pkg			
N.	Codice	Dimensioni (l-p-h)	Peso	Dimensioni (l-p-h)	Peso	Vol. collo			
Nr.	Code	Abmessungen (b-t-h)	Gewicht	Abmessungen (b-t-h)	Gewicht	Vol. Kollo			
		cm	kg	cm	kg	mc			
Cable hole Ø8 cm (3.15"), drilling included / Passacavi Ø8 cm (3.15"), foratura compressa / Kabelkanal Ø8 cm (3.15"), einschließlich Bohrung									
D1-D2	APAS8	8 - 3	-	- - -	-	-			
Cable hole Ø6 cm (2.36"), drilling included / Passacavi Ø6 cm (2.36"), foratura compressa / Kabelkanal Ø6 cm (2.36"), einschließlich Bohrung									
E1-E2	APAS6	6 - 3	-	- - -	-	-			
E-Tower / Torretta / Ausziehbare Steckdose									
F1-F2	APAST-P	26.4 12.4 2.4	-	- - -	-	-			
Top access / Top access / Top-access									
G1	APAST	26.4 12.4 2.4	-	- - -	-	-			
G2	APAST-L	45.4 12.4 2.4	-	- - -	-	-			
G3	APAST-B	26.4 12.4 2.4	-	- - -	-	-			
Front cable hole / Canalina passacavi frontale / Kabelkanal auf der Vorderseite									
-	F737	- - -	4	29 150 3.5	-	-			
Tray kit / Kit vassoi / Tray-Kit									
H	FSK02	32 22 10	1.5	34 24 12	1.6	-			
Wheel kit with colour-matching discs / Kit ruote con dischi in tinta / Radsatz mit farblich abgestimmten Scheiben									
L1	FSK01R8	8 3.5 10	2	20 10 10	3	0.10			
L2	FSK03R8	8 3.5 10	2	20 10 10	3	0.10			



Metal essentials

	<p>01.18 Black (RAL 9005) Nero / Schwarz --- EM ▲ ■</p>		<p>08.20 Rose quartz Rosa quarzo / Rosenquarz --- EM ▲</p>		<p>15.19 Forest green (RAL 6007) Verde bosco / Waldgrün --- EM ▲ ●</p>
	<p>02.18 Anthracite (RAL 7021) Antracite / Anthrazit --- EM ▲ ● ■</p>		<p>09.18 Ruby red (RAL 3003) Rosso rubino / Rubinrot --- EM ▲</p>		<p>16.19 Turquoise blue (RAL 5018) Blu turchese / Türkisblau --- EM ▲</p>
	<p>03.18 Fantin grey Grigio Fantin / Fantin-Grau --- EM ▲ ■</p>		<p>10.21 Flame red (RAL 3000) Rosso fuoco / Feuerrot --- EM ▲ ●</p>		<p>17.18 Pastel blue (RAL 5024) Blu pastello / Pastellblau --- EM ▲</p>
	<p>04.18 Light grey (RAL 7035) Grigio luce / Lichtgrau --- EM ▲ ■</p>		<p>11.21 Melon yellow (RAL 1028) Giallo melone / Melonengelb --- EM ▲ ●</p>		<p>18.21 Dusty blue (RAL 5014) Azzurro polvere / Staubiges blau --- EM ▲ ●</p>
	<p>05.19 Cloud grey Grigio nuvola / Walkengrau --- EM ▲ ■</p>		<p>12.19 Zinc yellow (RAL 1018) Giallo zinco / Zinkgelb --- EM ▲</p>		<p>19.18 Gentian blue (RAL 5010) Blu genziana / Enzianblau --- EM ▲ ●</p>
	<p>06.18 White (RAL 9016) Bianco / Weiß --- EM ▲ ■</p>		<p>13.21 Pastel green (RAL 6019) Verde pastello / Weißgrün --- EM ▲ ●</p>		<p>20.19 Steel blue (RAL 5011) Blu acciaio / Stahlblau --- EM ▲</p>
	<p>07.21 Milk white (RAL 9001) Bianco latte / Milchweiß --- EM ▲ ● ■</p>		<p>14.18 Sage green (RAL 6021) Verde salvia / Salbeigrün --- EM ▲ ●</p>		<p>21.21 Coffee brown (RAL 8019) Marrone caffè / Kaffeebraun --- EM ▲</p>

Metal design

Metallic



41.18
Gold
Oro / Gold

EM ▲



43.21
Bronze
Bronzo / Bronze

EM ▲



47.21
Platinum
Platino / Platin

EM ▲



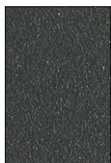
46.21
Titanium
Titanio / Titan

EM ▲



45.21
Silver
Argento / Silber

EM ▲



44.18
Iron
Ferro / Eisen

EM ▲



42.19
Rust
Ruggine / Rost

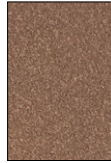
EM ▲●

Earth



51.18
Sand
Sabbia / Sand

EM ▲●



57.21
Clay
Creta / Lehm

EM ▲●



52.18
Moss
Muschio / Moos

EM ▲●



53.18
Basalt
Basalto / Basalt

EM ▲●



54.18
Stone
Pietra / Stein

EM ▲●



55.18
Amethyst
Ametista / Amethyst

EM ▲



56.21
Ocean
Oceano / Ozean

EM ▲

Surfaces / Superfici / Oberflächen

EM Embossed / Goffrato / Gaufriert

Use / Utilizzo / Verwenden

- ▲ Tops / Top / Arbeitsplatte
- Outdoor / Esterni / Außenbereich
- Food / Alimentare / Lebensmittel

Melamine coated
Nobilitato
Melaminbeschichtet



M3.21
Black
Nero / Schwarz

EM ▲



M1.18
Grey
Grigio / Grau

EM ▲



M2.18
White
Bianco / Weiß

EM ▲



M4.18
Natural oak
Rovere naturale / Eiche hell

EM ▲

Surfaces / Superfici / Oberflächen

EM Embossed / Goffrato / Gaufriert

Use / Utilizzo / Verwenden

▲ Tops / Top / Arbeitsplatte

Technical information

Metal Non-toxic powder coating for interior use, with no heavy metals. Cured in an oven at 190°C, following degreasing and phosphating. Guaranteed minimum thickness of 50 microns. Minimum resistance to salt spray of 200 hours (in accordance with the ASTM B117 standard). Some finishes are suitable for direct contact with food as required by Italian Law Decree D.M. 21/03/73 and subsequent updates. Requests for other RAL finishes can be considered.

Melamine coated Faced top with a fibre-board structure and a coloured or wood-effect melamine finish. Requests for other melamine finishes will be considered.

Informazioni tecniche

Metallo Verniciatura per interni a polveri atossiche prive di metalli pesanti, con passaggio in forno a 190 °C, previo trattamento di sgrassaggio e fosfatazione. Spessore minimo garantito 50 micron, resistenza minima in nebbia salina pari a 200 ore (norma ASTM B117). Alcune finiture sono idonee al contatto diretto con alimenti come previsto dal decreto italiano D.M. 21/03/73 e successivi aggiornamenti. Altre finiture RAL valutabili su richiesta.

Nobilitato Piano in nobilitato con struttura in pannello di fibre di legno rivestito da finiture melaminiche colorate o effetto legno. Altre finiture melaminiche sono valutabili su richiesta.

Technische Informationen

Metall Die Pulverbeschichtung der gift- und schwermettallfreien Pulverlacke für Innenbereiche erfolgt im Lackierofen bei 190 °C nach vorheriger Entfettung und Phosphatierung. Die garantierte Mindeststärke der Lackschicht beträgt 50 Mikron bei einer Mindestprüfungsdauer von 200 Stunden im Salznebel (ASTM-Norm B117). Einige Oberflächen sind für den direkten Kontakt mit Lebensmitteln geeignet, wie in der Verordnung vorgesehen Italienisch D.M. 21/03/73 und folgende Aktualisierungen. Auf Anfrage können andere RAL-Finishes in Betracht gezogen werden.

Melaminbeschichtet Melaminbeschichtete Tischplatte bestehend aus einer Holzfaserverplatte, die mit farbigen Melaminfinishes oder Holzeffektfinishes überzogen ist. Andere Melaminfinishes können auf Anfrage abgewägt werden.

Simple, clean-cut lines, with a square tube structure supporting the top.

Load-bearing structure made of 1.5 mm (0.06") thick welded 40 x 40 mm (1.57" x 1.57") square tubes. Concealed adjustable feet.

Melamine coated top with a fibreboard structure coated in coloured or wood-effect melamine. Top thickness: 18 mm (0.71").

Metal top with fibreboard structure covered with 1 mm (0.04") thick sheet metal bent at the edges and welded on the corners. Top thickness: 21 mm (0.83").

Office accessories: sound-absorbing panels (two-sided, single and side); modesty panel H 30 cm (11.81"); top access; E-tower; cable holes (Ø 80 mm black plastic and Ø 60 mm metal matching top); front hole (for single desks) and central cable holes (for double desks).

This is a ready assembled product (except for the double desks).

Caratterizzato da linee semplici e rigorose, è composto da una struttura in tubolare quadrato che sostiene il top.

Struttura portante saldata in tubolare quadrato 40 x 40 mm (1.57" x 1.57") di spessore 1.5 mm (0.06"). Piedini invisibili regolabili.

Piano in nobilitato con struttura in pannello di fibre di legno rivestito da finiture melaminiche colorate o effetto legno. Spessore del piano 18 mm (0.71").

Piano in metallo con struttura in pannello di fibre di legno rivestito da una lamiera di metallo di spessore 1 mm (0.04") piegata nei bordi e saldata negli spigoli. Spessore del piano 21 mm (0.83").

Accessori per ufficio: pannelli fonoassorbenti (bifronte, singoli e laterali); modesty panel H 30 cm; top access; torretta; fori passacavi (Ø8 cm in plastica nera e Ø6 cm in metallo in tinta con il top); canaline frontali (per scrivanie singole) e centrali (per scrivanie doppie).

Il prodotto viene fornito montato (a eccezione delle scrivanie doppie).

Gekennzeichnet durch einfache und rigorose Linien besteht die Struktur aus einem Metallvierkanrohr, welches die Tischplatte stützt.

Verschweißtes Trägergestell aus Metallvierkanrohr 40 x 40 mm (1.57" x 1.57") mit einer Stärke von 1.5 mm (0.06"). Unsichtbare einstellbare Füße.

Melaminbeschichtete Tischplatte bestehend aus einer Holzfaserplatte, die mit farbigen oder Holzeffekt-Melaminfinishes überzogen ist. Plattenstärke 18 mm (0.71").

Metall-Tischplatte bestehend aus einer Faserplatte, die mit einem 1 mm (0.04") starken Blech verkleidet ist, das an den Kanten gefalzt und an den Ecken geschweißt ist. Plattenstärke 21 mm (0.83").

Zubehör für das Büro: schalldämpfende Paneele (zweiseitig, einseitig und seitlich); Knieblende H 30 cm (11.81"); Top-Access; E-Turm; Bohrungen für Kabeldurchführung (Ø 80 mm aus schwarzem Plastik und Ø 60 mm aus Metall in der Farbe der Abdeckung); Kabelkanäle auf der Vorderseite (für Einzelschreibtische) und zentral (für Doppelschreibtische).

Das Produkt wird montiert geliefert (mit Ausnahme der Doppelschreibtische).

Disclaimer / Esclusione di responsabilità / Haftungsausschluss

Fantin Srl reserves the right to change the dimensions and features of the products contained in this technical data sheet at any time and without prior notice. The finishes illustrated are purely indicative as the accuracy tolerances of printing processes should be taken into account.

Fantin Srl si riserva la facoltà di modificare in qualsiasi momento e senza preavviso le dimensioni e l'esecuzione dei prodotti contenuti nella presente scheda tecnica. Le finiture riportate hanno valore indicativo in quanto soggette alle tolleranze dei processi di stampa.

Fantin Srl behält sich das Recht vor, die angegebenen Maße und Ausführungen der Produkte, welche dieses Produktblatt enthält, jederzeit ohne Vorankündigung zu ändern. Aufgrund drucktechnischer Abweichungen dienen die dargestellten Ausführungen nur der Illustration.

Fantin Srl

via San Vito, 43
33080 - Bannia
di Fiume Veneto (PN)
Italia

t +39 0434 959 133
f +39 0434 560 037
fantin@fantin.com
www.fantin.com



UNI EN ISO 9001