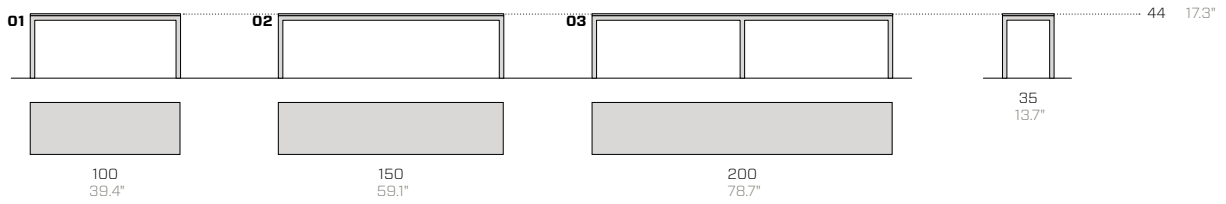


Panck

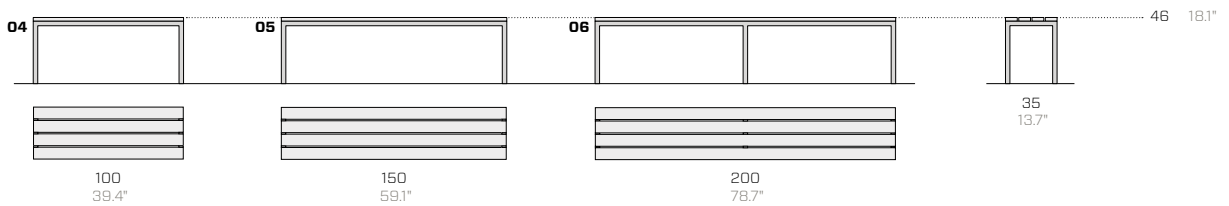
Dorino Fantin, 2004



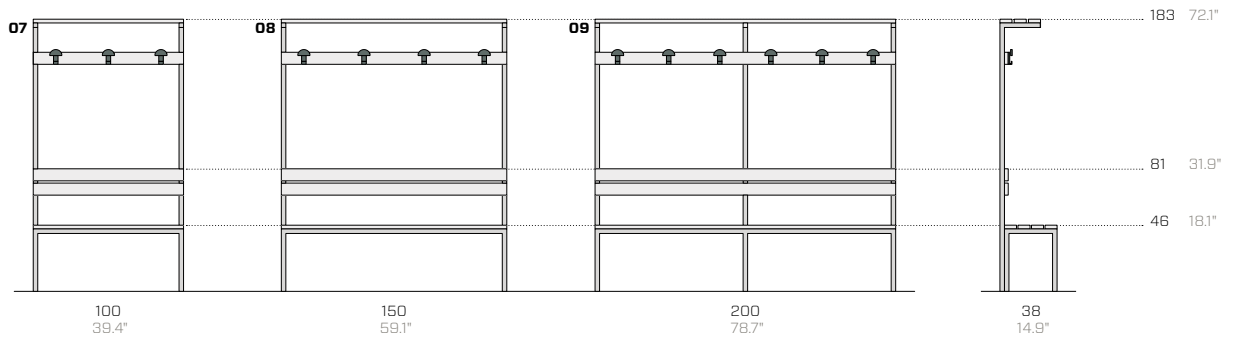
With metal seat / Con seduta in metallo / Mit Sitzfläche aus Metall



With wooden seat / Con seduta in legno / Mit Sitzfläche aus Holz



With wooden seat and hat rack / Con cappelliera e seduta in legno / Mit Hutablage und Sitzfläche aus Holz



Product / Prodotto / Produkt				Packaging / Imballo / Verpackung			
No.	Code	Dimensions (w-d-h)	Weight	Dimensions (w-d-h)	Weight	Vol pkg	
N.	Codice	Dimensioni (l-p-h)	Peso	Dimensioni (l-p-h)	Peso	Vol. collo	
Nr.	Code	Abmessungen (b-t-h)	Gewicht	Abmessungen (b-t-h)	Gewicht	Vol. Kollo	
		cm	kg	cm	kg	mc	
With metal seat / Con seduta in metallo / Mit Sitzfläche aus Metall							
01	F337L	100 35 44	11	105 40 48,5	18	0.20	
02	F335L	150 35 44	15	155 40 48,5	22	0.30	
03	F340L	200 35 44	19	205 40 48,5	26	0.40	
With wooden seat / Con seduta in legno / Mit Sitzfläche aus Holz							
04	F337	100 35 46	9	105 40 50	16	0.21	
05	F335	150 35 46	12	155 40 50	19	0.31	
06	F340	200 35 46	16	205 40 50	23	0.41	
With wooden seat and hat rack / Con cappelliera e seduta in legno / Mit Hutablage und Sitzfläche aus Holz							
07	F338	100 38 183	19	105 43 188	26	0.85	
08	F336	150 38 183	25	155 43 188	32	1.25	
09	F339	200 38 183	35	205 43 188	42	1.66	

The packaging details are for assembled products (not including the hat racks)

I dati di imballo si riferiscono al prodotto montato (cappelliera esclusa)

Die Verpackungsdaten beziehen sich auf das montierte Produkt (Hutablage ausgenommen)

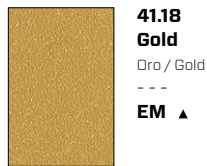


Metal essentials

	<p>01.18 Black (RAL 9005) Nero / Schwarz --- EM ▲ ■</p>		<p>08.20 Rose quartz Rosa quarzo / Rosenquarz --- EM ▲</p>		<p>15.19 Forest green (RAL 6007) Verde bosco / Waldgrün --- EM ▲</p>
	<p>02.18 Anthracite (RAL 7021) Antracite / Anthrazit --- EM ▲ ■</p>		<p>09.18 Ruby red (RAL 3003) Rosso rubino / Rubinrot --- EM ▲</p>		<p>16.19 Turquoise blue (RAL 5018) Blu turchese / Türkisblau --- EM ▲</p>
	<p>03.18 Fantin grey Grigio Fantin / Fantin-Grau --- EM ▲ ■</p>		<p>10.21 Flame red (RAL 3000) Rosso fuoco / Feuerrot --- EM ▲</p>		<p>17.18 Pastel blue (RAL 5024) Blu pastello / Pastellblau --- EM ▲</p>
	<p>04.18 Light grey (RAL 7035) Grigio luce / Lichtgrau --- EM ▲ ■</p>		<p>11.21 Melon yellow (RAL 1028) Giallo melone / Melonengelb --- EM ▲</p>		<p>18.21 Dusty blue (RAL 5014) Azzurro polvere / Staubiges blau --- EM ▲</p>
	<p>05.19 Cloud grey Grigio nuvola / Wolkengrau --- EM ▲ ■</p>		<p>12.19 Zinc yellow (RAL 1018) Giallo zinco / Zinkgelb --- EM ▲</p>		<p>19.18 Gentian blue (RAL 5010) Blu genziana / Enzianblau --- EM ▲</p>
	<p>06.18 White (RAL 9016) Bianco / Weiß --- EM ▲ ■</p>		<p>13.21 Pastel green (RAL 6019) Verde pastello / Weißgrün --- EM ▲</p>		<p>20.19 Steel blue (RAL 5011) Blu acciaio / Stahlblau --- EM ▲</p>
	<p>07.21 Milk white (RAL 9001) Bianco latte / Milchweiß --- EM ▲ ■</p>		<p>14.18 Sage green (RAL 6021) Verde salvia / Salbeigrün --- EM ▲</p>		<p>21.21 Coffee brown (RAL 8019) Marrone caffè / Kaffeebraun --- EM ▲</p>

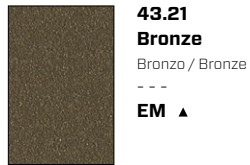
Metal design

Metallic



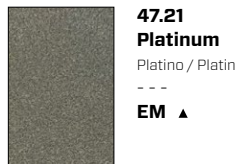
**41.18
Gold**
Oro / Gold

EM ▲



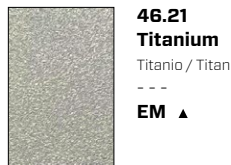
**43.21
Bronze**
Bronzo / Bronze

EM ▲



**47.21
Platinum**
Platino / Platin

EM ▲



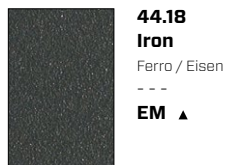
**46.21
Titanium**
Titanio / Titan

EM ▲



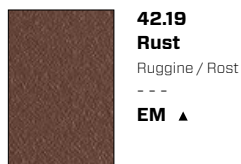
**45.21
Silver**
Argento / Silber

EM ▲



**44.18
Iron**
Ferro / Eisen

EM ▲



**42.19
Rust**
Ruggine / Rost

EM ▲

Earth



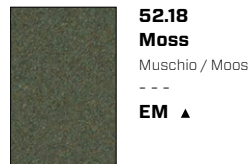
**51.18
Sand**
Sabbia / Sand

EM ▲



**57.21
Clay**
Creta / Lehm

EM ▲



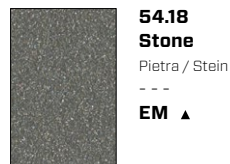
**52.18
Moss**
Muschio / Moos

EM ▲



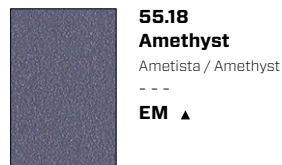
**53.18
Basalt**
Basalto / Basalt

EM ▲



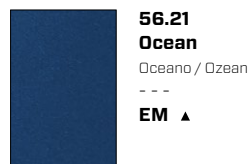
**54.18
Stone**
Pietra / Stein

EM ▲



**55.18
Amethyst**
Ametista / Amethyst

EM ▲



**56.21
Ocean**
Oceano / Ozean

EM ▲

Surfaces / Superfici / Oberflächen

EM Embossed / Goffrato / Gaufriert

Use / Utilizzo / Verwenden

- ▲ Tops / Top / Arbeitsplatte
- Food / Alimentare / Lebensmittel

Wood
Legno
Holz



W5.18
Fir wood
Abete / Fichte

MT ▲

Surfaces / Superfici / Oberflächen

MT Matt / Opaco / Matt

Use / Utilizzo / Verwenden

▲ Tops / Top / Arbeitsplatte

Technical information

Metal Non-toxic powder coating for interior use, with no heavy metals. Cured in an oven at 190°C, following degreasing and phosphating. Guaranteed minimum thickness of 50 microns. Minimum resistance to salt spray of 200 hours (in accordance with the ASTM B117 standard). Some finishes are suitable for direct contact with food as required by Italian Law Decree D.M. 21/03/73 and subsequent updates. Requests for other RAL finishes can be considered.

Wood Exquisite types of wood with veneers and under-leaf edges, on MDF structures. All panels are given an acrylic coating and are certified "formaldehyde free". Panck products are an exception because they are made with solid fir slats that are sanded and given a natural coating. Requests for other finishes for the wood will be considered.

Informazioni tecniche

Metallo Verniciatura per interni a polveri atossiche prive di metalli pesanti, con passaggio in forno a 190 °C, previo trattamento di sgrassaggio e fosfatazione. Spessore minimo garantito 50 micron, resistenza minima in nebbia salina pari a 200 ore (norma ASTM B117). Alcune finiture sono idonee al contatto diretto con alimenti come previsto dal decreto italiano D.M. 21/03/73 e successivi aggiornamenti. Altre finiture RAL valutabili su richiesta.

Legno Pregiate essenze di legno impiallacciato con bordatura sottofoglia, su struttura in MDF. Tutti i pannelli ricevono una verniciatura acrilica e sono certificati "privi di formaldeide". Il prodotto Panck è un'eccezione in quanto è composto da doghe in massello di abete levigato e verniciato al naturale. Altre finiture in legno sono valutabili su richiesta.

Technische Informationen

Metall Die Pulverbeschichtung der gift- und schwermetalffreien Pulverlacke für Innenbereiche erfolgt im Lackierofen bei 190 °C nach vorheriger Entfettung und Phosphatierung. Die garantierte Mindeststärke der Lackschicht beträgt 50 Mikron bei einer Mindestprüfungsdauer von 200 Stunden im Salznebel (ASTM-Norm B117). Einige Oberflächen sind für den direkten Kontakt mit Lebensmitteln geeignet, wie in der Verordnung vorgesehen Italienisch D.M. 21/03/73 und folgende Aktualisierungen. Auf Anfrage können andere RAL-Finishes in Betracht gezogen werden.

Holz Hochwertiges Holzfurnier mit folienbedeckter Umrandung auf einer Struktur aus MDF Alle Paneele erhalten eine Acryl-Lackierung und sind formaldehydfrei zertifiziert. Eine Ausnahme bildet das Produkt Panck, denn es besteht aus Holzplatten aus massivem, poliertem und natürlich lackiertem Fichtenholz. Andere Holzfinishes können auf Anfrage abgewägt werden.

A solution that is ideal for all settings because it is practical, indestructible and easy to clean. Customisable in all the colours of the Fantin range.

Load-bearing frames made of welded 30 x 30 mm (1.18" x 1.18") tubular metal measuring 1.2 mm (0.47") in thickness, with adjustable feet.

Metal seats measuring 11 mm (0.43") in thickness, screwed onto the load-bearing frame. Made of sheet metal reinforced on the underside, they are only available for models without a hat rack (designs 1, 2 and 3).

Wooden seats made with 4 solid fir wood slats screwed onto the frame. Slat cross-section 80 x 25 mm (3.15" x 1"). Available for all models.

Hat rack frame for screw assembly onto the seat load-bearing frames. Made of welded 30 x 30 mm (1.18" x 1.18") tubular metal measuring 1.2 mm (0.47") in thickness.

Wooden back panel made with 2 solid fir wood slats screwed onto the frame. Slat cross-section 80 x 25 mm (3.15" x 1").

Hook rail in black plastic (polypropylene), screwed onto a solid fir wood slat measuring 80 x 25 mm (3.15" x 1") in turn screwed onto the load-bearing frame.

Wooden top shelf made with 3 solid fir wood slats. Slat cross-section 80 x 25 mm (3.15" x 1").

The product comes ready assembled (except for the overhead unit).

Una soluzione adatta in ogni ambiente perchè pratica, indistruttibile e di facile pulizia. Personalizzabile con tutti i colori della gamma Fantin.

Strutture portanti costruite in tubo saldato 30 x 30 mm (1.18" x 1.18") di spessore 1.2 mm (0.47"), con piedini regolabili.

Sedute in metallo di spessore 11 mm (0.43"), avvitate alla struttura portante. Realizzate in lamiera rinforzata inferiormente, sono disponibili solo per modelli senza cappelliera (disegni 1, 2 e 3).

Sedute in legno realizzate con 4 doghe in massello di abete avvitate alla struttura. Sezione delle doghe 80 x 25 mm (3.15" x 1"). Disponibile per tutti i modelli.

Struttura cappelliera montabile tramite viti alle strutture portanti delle sedute. Costruita in tubo saldato 30 x 30 mm (1.18" x 1.18") di spessore 1.2 mm (0.47").

Schienale in legno realizzato con 2 doghe in massello di abete avvitate alla struttura. Sezione delle doghe 80 x 25 mm (3.15" x 1").

Appendiabiti in plastica nera (polipropilene), avvitati su una doga in massello di abete 80 x 25 mm (3.15" x 1") a sua volta avvitata alla struttura portante.

Ripiano superiore in legno realizzato con 3 doghe in massello di abete. Sezione delle doghe 80 x 25 mm (3.15" x 1").

Il prodotto viene fornito montato (cappelliera esclusa).

Eine praktische Lösung für jedes Ambiente - robust und pflegeleicht. Individuell gestaltbar - in allen Farben des Farbsortiments von Fantin erhältlich.

Gestelle aus geschweißtem Metallrohr 30 x 30 mm (1.18" x 1.18") mit einer Stärke von 1.2 mm (0.47"), mit höhenverstellbaren Füßen.

Sitzflächen aus Metall mit einer Stärke von 11 mm (0.43"), mit Schrauben am Gestell befestigt. Sie bestehen aus einem auf der Unterseite verstärktem Blech, nur bei Modellen ohne Hutablage erhältlich (Zeichnungen 1, 2 und 3)

Sitzflächen aus Holz bestehend aus 4 Holzlatten aus massivem Fichtenholz mit Schrauben am Gestell befestigt. Größe der Holzlatten 80 x 25 mm (3.15" x 1"). Erhältlich für alle Modelle.

Gestell der Hutablage kann mit Schrauben an die Gestelle der Sitzflächen montiert werden. Gestell aus geschweißtem Metallrohr 30 x 30 mm (1.18" x 1.18") mit einer Stärke von 1.2 mm (0.47").

Rückenlehne aus Holz bestehend aus 2 Holzlatten aus massivem Fichtenholz mit Schrauben am Gestell befestigt. Größe der Holzlatten 80 x 25 mm (3.15" x 1").

Plastikleiderhaken in Schwarz (Polypropylen), mit Schrauben an einer Holzlatte aus massivem Fichtenholz 80 x 25 mm (3.15" x 1") befestigt, die wiederum mit Schrauben am Gestell befestigt ist.

Oberer Regalboden aus Holz bestehend aus 3 Holzlatten aus massivem Fichtenholz. Größe der Holzlatten 80 x 25 mm (3.15" x 1").

Das Produkt wird montiert geliefert (Hutablage ausgenommen).

Disclaimer / Esclusione di responsabilità / Haftungsausschluss

Fantin Srl reserves the right to change the dimensions and features of the products contained in this technical data sheet at any time and without prior notice. The finishes illustrated are purely indicative as the accuracy tolerances of printing processes should be taken into account.

Fantin Srl si riserva la facoltà di modificare in qualsiasi momento e senza preavviso le dimensioni e l'esecuzione dei prodotti contenuti nella presente scheda tecnica. Le finiture riportate hanno valore indicativo in quanto soggette alle tolleranze dei processi di stampa.

Fantin Srl behält sich das Recht vor, die angegebenen Maße und Ausführungen der Produkte, welche dieses Produktblatt enthält, jederzeit ohne Vorankündigung zu ändern. Aufgrund drucktechnischer Abweichungen dienen die dargestellten Ausführungen nur der Illustration.

Fantin Srl

via San Vito, 43
33080 - Bannia
di Fiume Veneto (PN)
Italia

t +39 0434 959 133
f +39 0434 560 037
fantin@fantin.com
www.fantin.com



UNI EN ISO 9001