

Discovery

Salvatore Indriolo, 2013



Measurement diagram / Esquema de las medidas / Schéma des dimensions

T System translation / Traslación del sistema / Coulissement du rayonnage

H System height / Altura del sistema / Hauteur du rayonnage

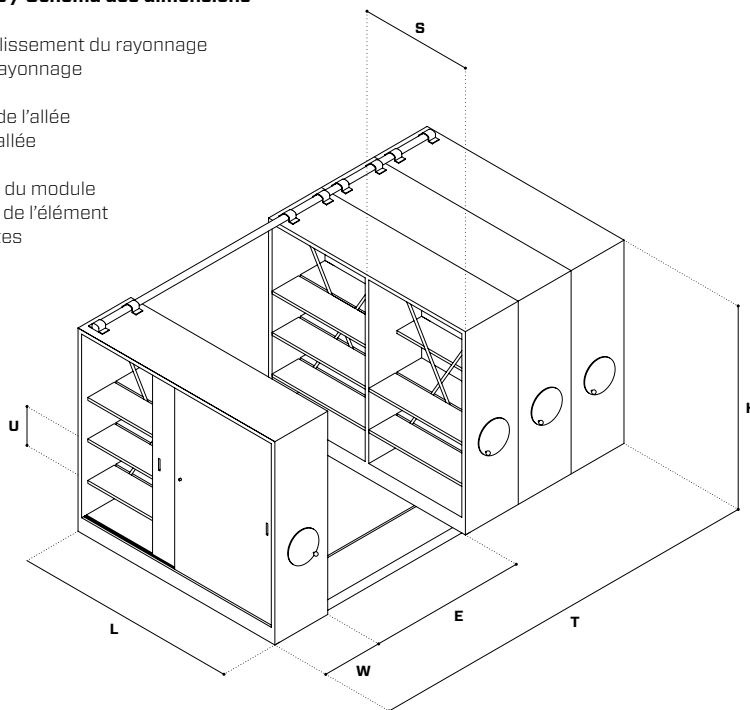
L Passage length / Longitud del pasillo / Longueur de l'allée

E Passage width / Ancho del pasillo / Largeur de l'allée

W Unit depth / Profundidad del módulo / Profondeur du module

S Span width / Ancho del compartimiento / Largeur de l'élément

U Shelf interval / Paso de estantes / Pas des tablettes



Dimensions / Dimensión / Dimension

W

Static modules / Módulos fijos / Modules fixes

30 / 35 / 40 / 45 / 50 cm

11.8" / 13.8" / 15.7" / 17.7" / 19.7"

Sliding modules / Módulos móviles / Modules mobiles

60 / 70 / 80 / 90 / 100 cm

23.6" / 27.6" / 31.5" / 35.4" / 39.4"

H

218.5 / 228.5 / 258.5 / 288.5 / 303.5 cm

86" / 90" / 101.8" / 113.6" / 119.5"

L

163 / 183 / 203 / 223 / 243

263 / 283 / 303 / 323 / 343

363 / 383 / 403 / 423 / 443

463 / 483 / 503 / 523 / 543

563 / 583 / 603 cm

64.2" / 72" / 79.9" / 87.8" / 95.7"

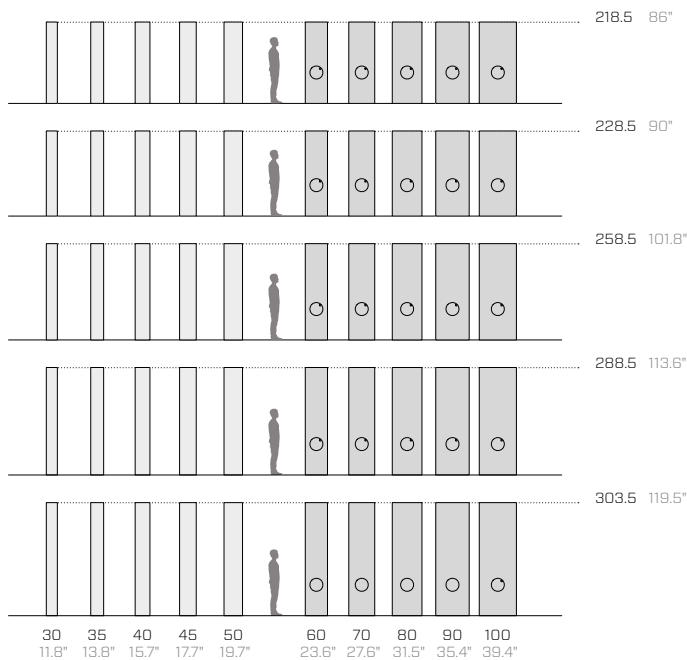
103.5" / 111.4" / 119.3" / 127.2"

135" / 142.9" / 150.8" / 158.7"

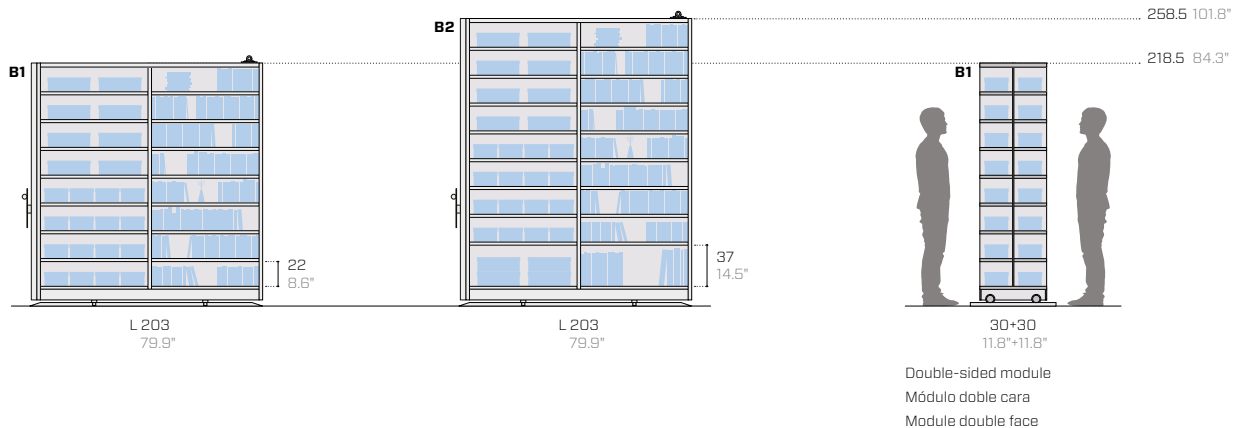
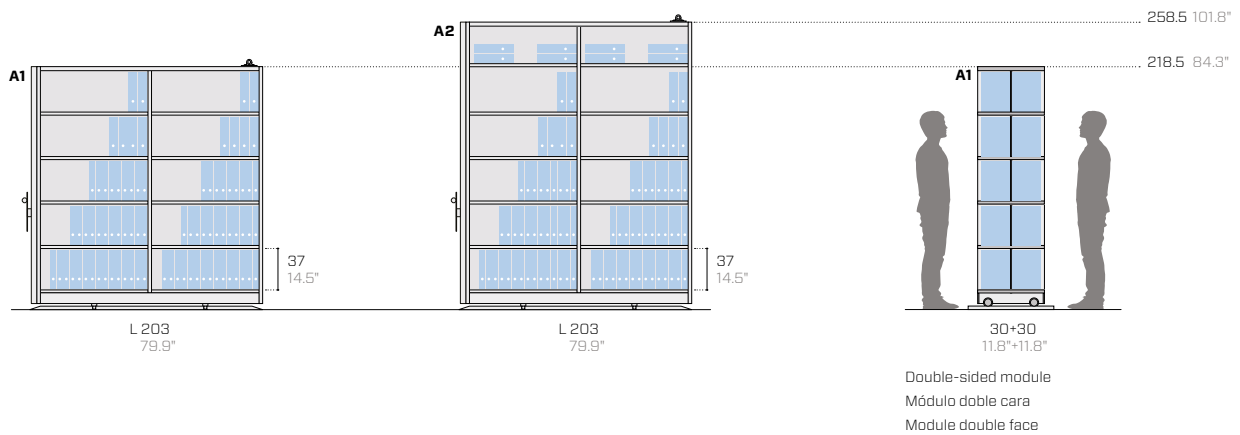
166.5" / 174.4" / 182.3" / 190.2"

198" / 205.9" / 213.8" / 221.7"

229.5" / 237.4"



Modular combinations / Modularidad de los módulos / Combinaisons des modules



Important notes / Notas importantes / Notes importantes

The load-bearing capacity of the installation floor must be checked for both average load values and point load values where the rails are.

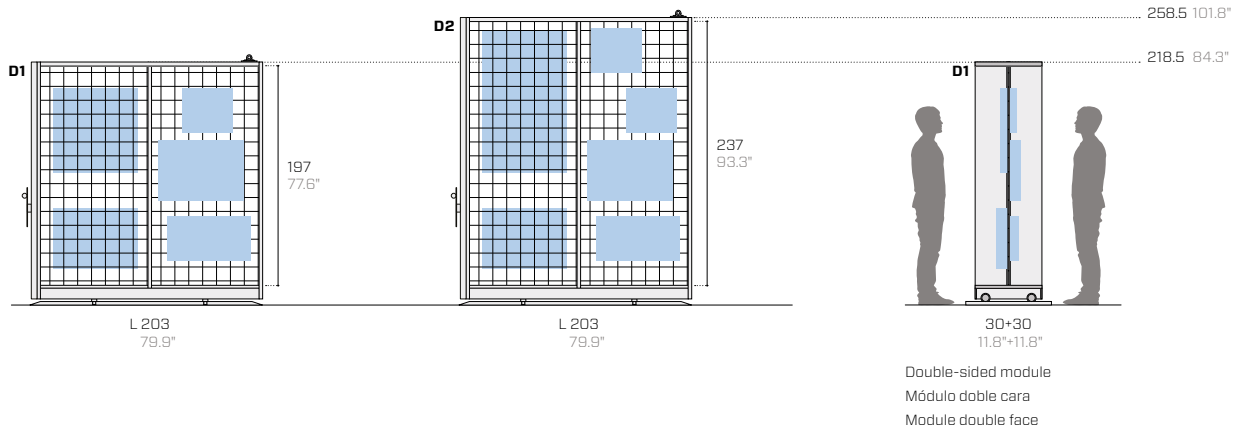
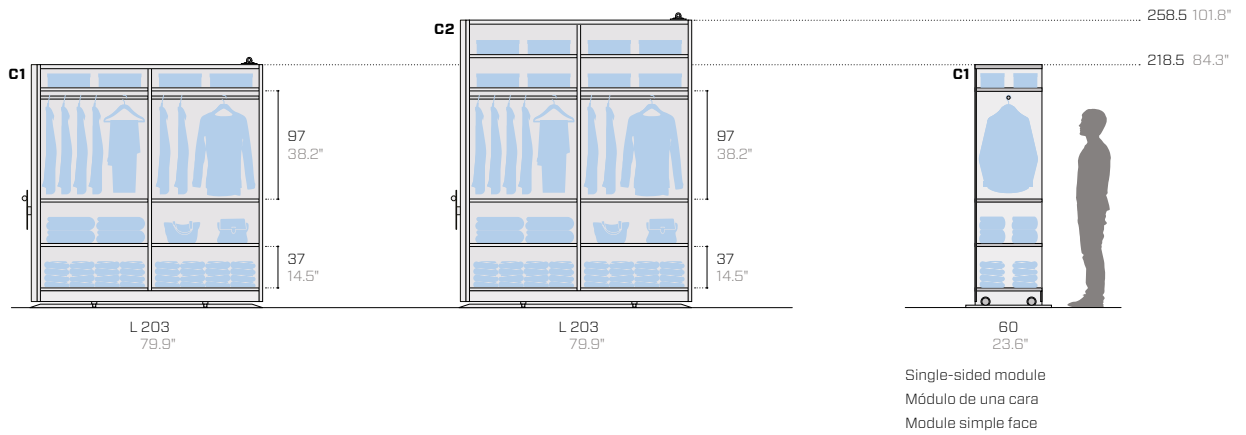
- There are endless possibilities for internal configurations. For the sake of brevity, only the standard compositions shown on the left have been included.
- Sheet metal shelves with adjustable heights and 2.5 cm (0.98") intervals.
- The prices are for systems with metal covers.
- Platform and sliding rail system are included in the listed price.
- Shipping and installation excluded.

La capacidad de carga del pavimento que soporta el sistema debe verificarse tanto para los valores de carga media como para los valores de carga puntual en los puntos de apoyo (total).

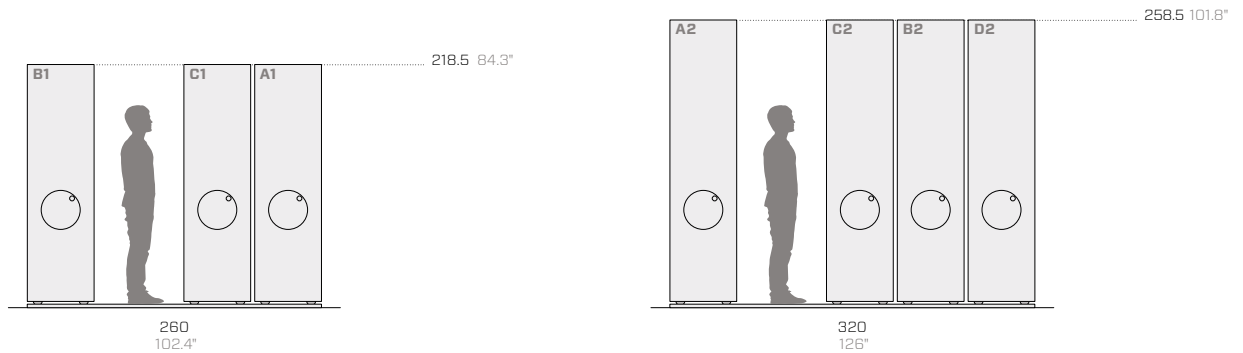
- El equipamiento interior es infinito. Para poder presentarlas de forma breve, se han considerado algunas composiciones estándar.
- Estantes metálicos con altura ajustable con un paso de 2.5 cm (0.98").
- Los precios se refieren a los sistemas con revestimiento metálico.
- La plataforma y el sistema de correderas sobre rieles están incluidos en el precio.
- Transporte y montaje excluidos.

La capacité de charge de la chaussée supportant le système doit être vérifiée tant pour les valeurs de charge moyenne que pour les valeurs de charge ponctuelle aux points d'appui (total).

- Les aménagements intérieurs sont illimités. Dans un souci de synthèse, certaines compositions standards ont été envisagées.
- Tablettes en métal réglables en hauteur au pas de 2.5 cm (0.98").
- Les prix se réfèrent aux rayonnages avec revêtement métal.
- Le plancher et le système de coulissement sur rail sont inclus dans le prix.
- Transport et montage exclus.



Examples of compositions / Ejemplos de composiciones / Exemples de compositions



Metal essentials

	<p>01.18 Black (RAL 9005) Negro / Noir --- EM ▲</p>		<p>08.20 Rose quartz Rosa cuarzo / Quartz rose --- EM ▲■</p>		<p>15.19 Forest green (RAL 6007) Verde bosque / Verte forêt --- EM ▲●</p>
	<p>02.18 Anthracite (RAL 7021) Antracita / Anthracite --- EM ▲●■</p>		<p>09.24 Terracotta (RAL 8004) Terracota / Terre cuite --- EM ▲●■</p>		<p>16.24 Cement (RAL 7033) Cemento / Ciment --- EM ▲●■</p>
	<p>03.18 Fantin grey Fantin gris / Gris Fantin --- EM ▲●■</p>		<p>10.21 Flame red (RAL 3000) Rojo Fuego / Rouge feu --- EM ▲</p>		<p>17.24 Slate (RAL 7031) Pizarra / Ardoise --- EM ▲●■</p>
	<p>04.18 Light grey (RAL 7035) Gris claro / Gris clair --- EM ▲●■</p>		<p>11.21 Melon yellow (RAL 1028) Amarillo melón / Jaune melon --- EM ▲●</p>		<p>18.21 Dusty blue (RAL 5014) Azul polvoriento / Bleu poussiéreux --- EM ▲■</p>
	<p>05.19 Cloud grey Gris nube / Gris nuage --- EM ▲■</p>		<p>12.19 Zinc yellow (RAL 1018) Amarillo zinc / Jaune de zinc --- EM ▲■</p>		<p>19.18 Gentian blue (RAL 5010) Azul genciana / Bleu gentiane --- EM ▲●</p>
	<p>06.18 White (RAL 9016) Blanco / Blanc --- EM ▲■</p>		<p>13.21 Pastel green (RAL 6019) Verde pastel / Vert pastel --- EM ▲●■</p>		<p>20.19 Steel blue (RAL 5011) Azul acero / Bleu acier --- EM ▲</p>
	<p>07.21 Milk white (RAL 9001) Blanco leche / Blanc de lait --- EM ▲●■</p>		<p>14.18 Sage green (RAL 6021) Verde salvia / Vert sauge --- EM ▲●■</p>		<p>21.21 Coffee brown (RAL 8019) Marrón café / Marron café --- EM ▲■</p>

Metal design

Metallic



61.24
Pale gold
Oro claro / Or clair

EM ▲ ■



62.24
Copper
Cobre / Cuivre

EM ▲ ● ■



47.21
Platinum
Platino / Platine

EM ▲



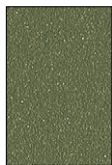
43.21
Bronze
Bronce / Bronze

EM ▲



63.24
Graphite
Grafito / Graphite

EM ▲ ●



64.24
Silver green
Verde plateado / Vert argenté

EM ▲ ●



65.24
Silver blue
Azul plateado / Bleu argenté

EM ▲ ●

Earth



51.18
Sand
Arena / Sable

EM ▲ ●



57.21
Clay
Creta / Crète

EM ▲ ●



52.18
Moss
Musgo / Mousse

EM ▲ ●



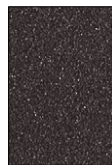
66.24
Lichen
Liquen / Lichen

EM ▲ ■



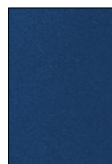
67.24
Pink clay
Arcilla rosa / Argile rose

EM ▲ ● ■



68.24
Sodalite
Sodalita / Sodalite

EM ▲



56.21
Ocean
Oceano / Océan

EM ▲

Surfaces / Superficies / Surfaces

EM Embossed / Gofrado / Gaufré

Use / Usos / Utilisations

- ▲ Tops / Encimeras / Plans
- Outdoor / Exteriores / Extérieur
- Food / Alimentario / Alimentaire

Melamine coated
Melamina
Méla miné



M3.21
Black
Negro / Noir

EM ▲



M1.18
Grey
Gris / Gris

EM ▲



M2.18
White
Blanco / Blanc

EM ▲



M4.18
Natural oak
Roble natural / Chêne naturel

EM ▲

Surfaces / Superficies / Surfaces

EM Embossed / Gofrado / Gaufré

Use / Usos / Utilisations

▲ Tops / Encimeras / Plans

Technical information

Metal Non-toxic powder coating for interior use, with no heavy metals. Cured in an oven at 190 °C, following degreasing and phosphating. Guaranteed minimum thickness of 50 microns. Minimum resistance to salt spray of 200 hours (in accordance with the ASTM B117 standard). Some finishes are suitable for direct contact with food as required by Italian Law Decree D.M. 21/03/73 and subsequent updates. Requests for other RAL finishes can be considered. On some finishes, any partial discolouration following rubbing and/or abrasion has absolutely no effect on the technical, appearance/colour and chemical/physical characteristics of the product. This phenomenon tends to diminish over the useful life of the product and does not in any case present a health hazard to users.

Melamine coated Faced top with a fibre-board structure and a coloured or wood-effect melamine finish. Requests for other melamine finishes will be considered.

Información técnica

Metal Recubrimiento en polvo atóxico para interiores, sin metales pesados, con paso en horno a 190 °C, previo tratamiento de desengrase y fosfatación. Espesor mínimo garantizado 50 micrones, resistencia mínima en niebla salina igual a 200 horas (norma ASTM B117). Algunos acabados son aptos para el contacto directo con alimentos, según lo previsto por el decreto italiano D.M. 21/03/73 y posteriores actualizaciones. Se pueden evaluar otros acabados RAL bajo pedido.

En algunos acabados, una decoloración parcial debida al roce y/o a la abrasión no afecta en absoluto a las características técnicas, de aspecto/color y químicas/físicas del producto. Este fenómeno tiende a disminuir a lo largo de la vida útil del producto y no representa en ningún caso un peligro para la salud de los usuarios.

Melamina Superficie en melamina con estructura en panel de fibras de madera, revestido con acabados melamínicos de color o efecto madera. Se pueden evaluar otros acabados melamínicos bajo pedido.

Informations techniques

Métal Revêtement en poudre non toxique pour l'intérieur sans métaux lourds, avec passage au four à 190 °C, après traitement de dégraissage et de phosphatation. Épaisseur minimale garantie de 50 microns. Résistance minimale au brouillard salin de 200 heures (norme ASTM B117). Certaines finitions sont adaptées au contact direct avec les aliments, comme l'exige l'arrêté ministériel italien du 21/03/73 et ses mises à jour ultérieures. Autres finitions RAL possibles sur demande.

Sur certaines finitions, une éventuelle décoloration partielle due au frottement et/ou à l'abrasion n'a absolument aucune incidence sur les caractéristiques techniques, d'aspect/couleur et chimiques/physiques du produit. Ce phénomène tend à s'atténuer au cours de la vie utile du produit et ne présente en aucun cas un danger pour la santé des utilisateurs.

Méla miné Plateau en méla miné, constitué d'un panneau de fibres de bois avec finition en méla mines colorées ou à effet bois. Autres finitions en méla mines possibles sur demande.

Ideal for those who want sophisticated design and substantial storage space.

Sliding: the metal turning wheels activate the shaft with a diameter of 20 mm (0.79") that makes the sliding wheels move.

Platform made of laminate fibreboard (white or grey). Height: 26 mm (1.02"). Galvanized sheet metal slides and steel wheels. No need of floor fixing.

Wheels and base: 100 x 40 x 2 mm (3.94" x 1.57" x 0.08") welded tube with steel wheels with a diameter of 80 mm (3.15") on shielded ball bearings.

Load-bearing sides and ceilings: 30 mm (1.18") sides closed at the top for each bay of the wardrobe. Ceilings for the top without intermediate gaps. All made of sheet metal with a thickness of 1 mm (0.04").

Bracing flat crosspieces with flat tie beams, centrally located on each bay.

Galvanized fasteners with a thickness of 2 mm (0.08"). They are fitted with two anchoring tabs that go into special slots on the side panels that are designed to prevent accidental dislodgement.

Shelves made of 0.7 mm (0.03") thick sheet metal with triple bends on the two front sides and omega reinforcements for an evenly distributed maximum load of 80 kg (176.4 lb). Independent, variable positioning with intervals of 2.5 cm (0.98"). Filing units and side pieces can be added.

Safety systems: a tubular telescopic anti-tilt system is fitted above the ceilings.

Accessories: locking of the entire system by means of a locking system on the last module and by means of a lock on the sliding doors; metal dust seals in the ceilings.

This product is delivered flat-packed.

Ideal para quienes desean un diseño refinado y grandes espacios de almacenamiento.

Traslación: los volantes metálicos accionan el eje, con un diámetro de 20 mm (0.79"), que transmite el movimiento a las ruedas.

Plataforma en panel de fibra de madera laminado (blanco o gris), de 26 mm (1.02") de altura. Correderas en chapa galvanizada y rieles de acero. No es necesario fijarlo al suelo.

Ruedas y base: tubos soldados de 100 x 40 x 2 mm (3.94" x 1.58" x 0.08"), con ruedas de acero de diámetro 80 mm (3.15"), montadas sobre rodamientos de bolas blindados.

Paneles laterales y techos: paneles laterales de 30 mm (1.18"), cerrados en la parte superior para cada compartimiento del armario. Techo de cierre superior sin espacios intermedios. Todo en chapa de 1 mm (0.04") de espesor.

Refuerzo de travesaños planos con vigas de unión planas, ubicadas en el centro de cada compartimiento.

Ganchos galvanizados de 2 mm (0.08") de espesor. El montaje se realiza mediante dos aletas de anclaje que se encajan en los orificios especiales antidesganche de los laterales.

Estantes de chapa de 0.7 mm (0.03") de espesor, con plegado triple en ambos lados frontales, con refuerzos omega para una carga máxima de 80 kg (176.4 lb), distribuidos uniformemente. Posicionamiento variable e independiente con paso de 2.5 cm (0.98"), que se puede integrar con perfiles de archivadores y bordes.

Sistemas de seguridad: antivuelco de tubo telescópico, montado sobre los techos.

Accesorios: cierre de todo el sistema mediante bloqueo en el último módulo y cerradura en las puertas; guardapolvos metálicos en el techo.

El producto se suministra desmontado.

L'idéal pour ceux qui souhaitent un design raffiné et de grands volumes de rangement.

Entraînement : les volants en métal entraînent l'arbre de 20 mm (0.79") de diamètre, qui transmet le mouvement aux roues.

Plancher en panneau de fibres de bois stratifié (blanc ou gris) de 26 mm (1.02") de hauteur. Glissières en tôle galvanisée et rails en acier. Ne nécessite pas de fixation au sol.

Roues et châssis : tube soudé 100 x 40 x 2 mm (3.94" x 1.58" x 0.08"), avec des roues en acier de 80 mm (3.15") de diamètre, montées sur des roulements à billes blindés.

Panneaux latéraux porteurs et dessus : panneaux latéraux de 30 mm (1.18"), fermés à pleine hauteur pour chaque élément de l'armoire. Dessus de fermeture sans interstices. Le tout en tôle de 1 mm (0.04") d'épaisseur.

Croisillons de renfort plats avec tirants, en position centrale sur chaque élément.

Crochets galvanisés de 2 mm (0.08") d'épaisseur. Le montage s'effectue au moyen de deux ergots d'ancrage qui s'insèrent dans les trous spéciaux anti-déboîtement situés sur les panneaux latéraux.

Tablettes en tôle de 0.7 mm (0.03") d'épaisseur, triple pliage sur deux faces frontales, avec omégas de renfort pour une charge maximale de 80 kg (176.4 lb) uniformément répartis. Positionnement variable et indépendant au pas de 2.5 cm (0.98"). Ajouts de profilés pour dossiers suspendus et de rebords possibles.

Systèmes de sécurité : système anti-basculement en tubulaire télescopique monté sur les dessus.

Accessoires : fermeture de l'ensemble du rayonnage au moyen d'un système de verrouillage sur le dernier module et serrure sur les portes ; joints anti-poussière métalliques sur les dessus.

Le produit est livré non monté.

Disclaimer / Descargo de responsabilidad / Exclusion de responsabilité

Fantin Srl reserves the right to change the dimensions and features of the products contained in this technical data sheet at any time and without prior notice. The finishes illustrated are purely indicative as the accuracy tolerances of printing processes should be taken into account.

Fantin Srl se reserva el derecho de modificar en cualquier momento y sin previo aviso las dimensiones y ejecución de los productos presentes en esta ficha técnica. Los acabados mostrados son indicativos, ya que están sujetos a las tolerancias de los procesos de impresión.

Fantin Srl se réserve le droit de modifier à n'importe quel moment et sans préavis les dimensions et la fabrication des produits contenus dans cette fiche technique. Les finitions indiquées sont données à titre indicatif puisqu'elles sont sujettes aux tolérances des procédés d'impression.

Fantin Srl

via San Vito, 43
33080 - Bannia
di Fiume Veneto (PN)
Italia

t +39 0434 959 133
f +39 0434 560 037
fantin@fantin.com
www.fantin.com

