

Frame Outdoor

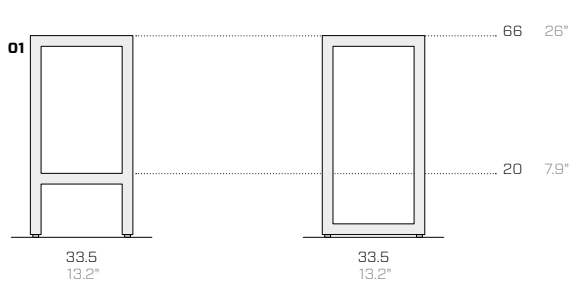
Stools

Salvatore Indriolo, 2022

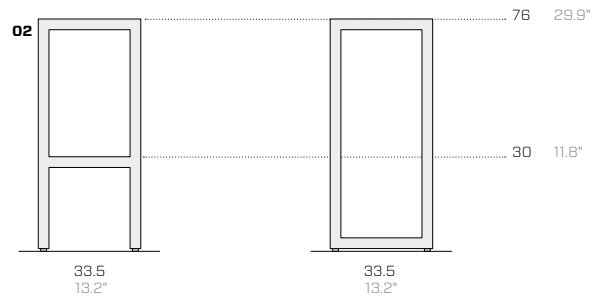


[> go to the indoor version](#)

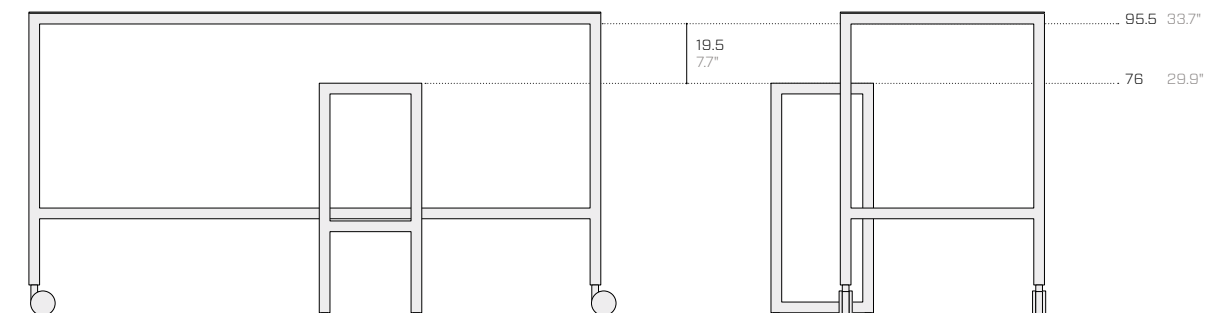
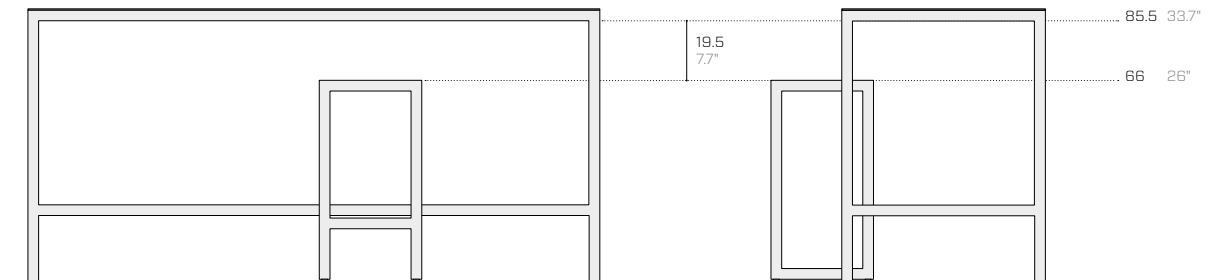
Low stool / Banqueta baja / Tabouret bas



High stool / Banqueta alta / Tabouret haut



Combination with Frame Workbenches / Combinación con Frame Workbenches / Combinaison avec Frame Workbenches



Product / Producto / Produit

Packaging / Embalaje / Emballage

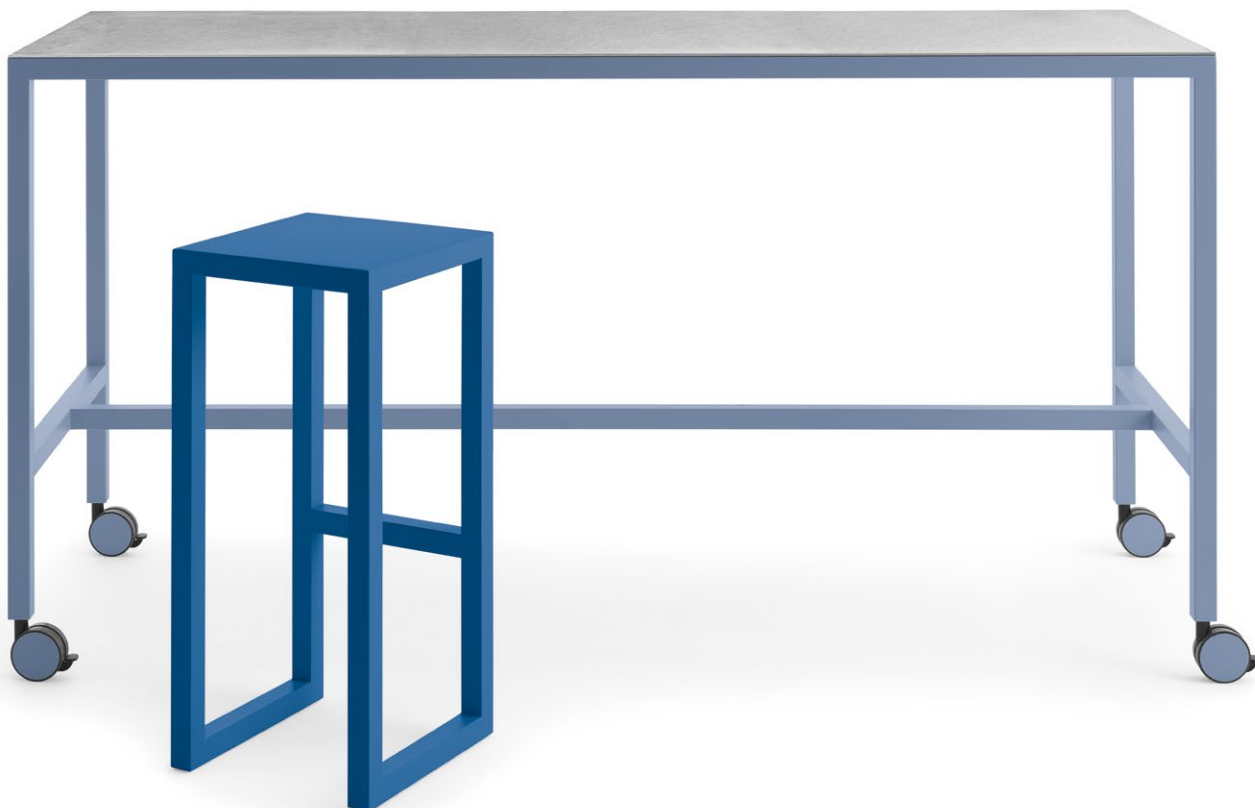
| No. | Code | Dimensions (w-d-h) | Weight | Dimensions (w-d-h) | Weight | Vol pkg |
|-----|--------|---------------------|--------|---------------------|--------|-----------|
| No. | Código | Dimensiones (l-a-a) | Peso | Dimensiones (l-a-a) | Peso | Vol. paq. |
| Nº | Code | Dimensions (l-p-h) | Poids | Dimensions (l-p-h) | Poids | Vol. paq. |
| : | : | cm | kg | cm | kg | mc |

Low stool / Banqueta baja / Tabouret bas

| | | | | | | |
|----|-----------|--------------|---|--------------|---|-----|
| 01 | FRG01-OUT | 33.5 33.5 66 | 7 | 37.5 37.5 80 | 9 | 0.2 |
|----|-----------|--------------|---|--------------|---|-----|

High stool / Banqueta alta / Tabouret haut

| | | | | | | |
|----|-----------|--------------|---|--------------|----|-----|
| 02 | FRG02-OUT | 33.5 33.5 76 | 8 | 37.5 37.5 80 | 10 | 0.2 |
|----|-----------|--------------|---|--------------|----|-----|



Metal essentials

**02.18
Anthracite (RAL 7021)**

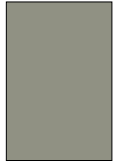
Antracita / Anthracite

EM ▲●■**09.24
Terracotta (RAL 8004)**

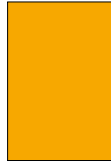
Terracota / Terre cuite

EM ▲●■**15.19
Forest green (RAL 6007)**

Verde bosque / Verte forêt

EM ▲●**03.18
Fantin grey**

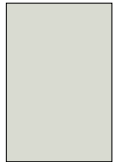
Fantin gris / Gris Fantin

EM ▲●■**11.21
Melon yellow (RAL 1028)**

Amarillo melón / Jaune melon

EM ▲●**16.24
Cement (RAL 7033)**

Cemento / Ciment

EM ▲●■**04.18
Light grey (RAL 7035)**

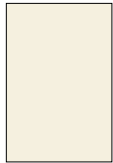
Gris claro / Gris clair

EM ▲●■**13.21
Pastel green (RAL 6019)**

Verde pastel / Vert pastel

EM ▲●■**17.24
Slate (RAL 7031)**

Pizarra / Ardoise

EM ▲●■**07.21
Milk white (RAL 9001)**

Blanco leche / Blanc de lait

EM ▲●■**14.18
Sage green (RAL 6021)**

Verde salvia / Vert sauge

EM ▲●■**19.18
Gentian blue (RAL 5010)**

Azul genciana / Bleu gentiane

EM ▲●**Surfaces / Superficies / Surfaces****EM** Embossed / Gofrado / Gaufré**Use / Usos / Utilisations**

- ▲ Tops / Encimeras / Plans
- Outdoor / Exteriores / Extérieur
- Food / Alimentario / Alimentaire

Metal design

Metallic



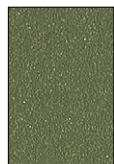
**62.24
Copper**
Cobre / Cuivre

EM ▲●■



**63.24
Graphite**
Grafito / Graphite

EM ▲●



**64.24
Silver green**
Verde plata / Vert argent

EM ▲●



**65.24
Silver blue**
Azul plata / Blue argent

EM ▲●

Earth



**51.18
Sand**
Arena / Sable

EM ▲●



**57.21
Clay**
Creta / Crète

EM ▲●



**52.18
Moss**
Musgo / Mousse

EM ▲●



**67.24
Pink clay**
Arcilla rosa / Argile rose

EM ▲●■

Surfaces / Superficies / Surfaces

EM Embossed / Gofrado / Gaufré

Use / Usos / Utilisations

- ▲ Tops / Encimeras / Plans
- Outdoor / Exteriores / Extérieur
- Food / Alimentario / Alimentaire

Technical information

All Fantin outdoor products must be kept under a shelter and protected from direct exposure to the elements.

The surfaces should be cleaned and dried on a regular basis, in accordance with the use and maintenance instructions (see the warranty details in point 7 of the terms and conditions of sale).

Metal Non-toxic powder coating for interior use, with no heavy metals. Cured in an oven at 190°C, following degreasing and phosphating. Guaranteed minimum thickness of 50 microns. Minimum resistance to salt spray of 200 hours (in accordance with the ASTM B117 standard). Some finishes are suitable for direct contact with food as required by Italian Law Decree D.M. 21/03/73 and subsequent updates. Before the coating is added, it is possible to give the products a special treatment to make them more resistant to wear and exposure to the elements. Requests for other RAL finishes can be considered. On some finishes, any partial discolouration following rubbing and/or abrasion has absolutely no effect on the technical, appearance/colour and chemical/physical characteristics of the product. This phenomenon tends to diminish over the useful life of the product and does not in any case present a health hazard to users.

Información técnica

Los artículos de exteriores del catálogo Fantin deben ser colocados bajo una cubierta, protegido de la exposición directa a los agentes atmosféricos.

Se recomienda limpiar y secar las superficies periódicamente, siguiendo las instrucciones de uso y mantenimiento (ver la garantía en el art. 7 de las condiciones de venta).

Metal Recubrimiento en polvo atóxico para interiores, sin metales pesados, con paso en horno a 190°C, previo tratamiento de desengrase y fosfatación. Espesor mínimo garantizado 50 micrones, resistencia mínima en niebla salina igual a 200 horas (norma ASTM B117). Algunos acabados son aptos para el contacto directo con alimentos, según lo previsto por el decreto italiano D.M. 21/03/73 y posteriores actualizaciones. Antes de pintar, es posible evaluar la aplicación de un tratamiento para que los productos sean más resistentes al uso y a la exposición a los agentes atmosféricos. Tal tratamiento requiere un incremento en el precio. Se pueden evaluar otros acabados RAL bajo pedido. En algunos acabados, una decoloración parcial debida al roce y/o a la abrasión no afecta en absoluto a las características técnicas, de aspecto/color y químicas/físicas del producto. Este fenómeno tiende a disminuir a lo largo de la vida útil del producto y no representa en ningún caso un peligro para la salud de los usuarios.

Informations techniques

Les articles pour l'extérieur figurant dans le catalogue Fantin doivent être placés sous abri et protégés de l'exposition directe aux éléments.

Il est recommandé de nettoyer et essuyer les surfaces régulièrement tel qu'indiqué dans les instructions d'utilisation et d'entretien (voir la garantie à l'art. 7 des conditions générales de vente).

Métal Revêtement en poudre non toxique pour l'intérieur sans métaux lourds, avec passage au four à 190°C, après traitement de dégraissage et de phosphatation. Épaisseur minimale garantie de 50 microns. Résistance minimale au brouillard salin de 200 heures (norme ASTM B117). Certaines finitions sont adaptées au contact direct avec les aliments, comme l'exige l'arrêté ministériel italien du 21/03/73 et ses mises à jour ultérieures. Avant la mise en peinture, il est possible de considérer l'application d'un traitement afin de rendre les produits plus résistants à l'usure et à l'exposition aux agents atmosphériques. Ce traitement fait l'objet d'un supplément. Autres finitions RAL possibles sur demande. Sur certaines finitions, une éventuelle décoloration partielle due au frottement et/ou à l'abrasion n'a absolument aucune incidence sur les caractéristiques techniques, d'aspect/couleur et chimiques/physiques du produit. Ce phénomène tend à s'atténuer au cours de la vie utile du produit et ne présente en aucun cas un danger pour la santé des utilisateurs.

This sturdy stool has an iconic structure and carefully considered proportions. It can be customized with all of the colours in the Fantin palette, so it is ideal for every setting.

Single-piece frame made of 35 x 35 mm (1.38" x 1.38") square tubes, all of which are fully welded. Rubber feet.

Seat made of 1.5 mm (0.06") thick sheet metal that is bent and welded to the frame.

The product must be kept under a shelter and protected from direct exposure to the elements. The surfaces should be cleaned and dried on a regular basis, in accordance with the use and maintenance instructions (see the warranty details in point 7 of the terms and conditions of sale).

This product is ready assembled.

Una banqueta sólida con una estructura icónica y proporciones bien cuidadas, apta para cualquier contexto gracias a la posibilidad de personalización con toda la paleta de colores Fantin.

Marco de una sola pieza en tubo cuadrado 35 x 35 mm (1.38" x 1.38") con todas sus partes soldadas. Patas de goma.

Asiento en chapa de 1.5 mm (0.06") de espesor plegada y soldada al marco.

El producto debe ser colocado bajo una cubierta, protegido de la exposición directa a los agentes atmosféricos. Se recomienda limpiar y secar las superficies periódicamente, siguiendo las instrucciones de uso y mantenimiento (ver la garantía en el art. 7 de las condiciones de venta).

El producto se suministra montado.

Un tabouret solide, à la structure iconique et aux proportions harmonieuses, qui s'adapte à tous les contextes grâce à la possibilité de le personnaliser avec toute la palette de couleurs Fantin.

Cadre monobloc en tube carré de 35 x 35 mm (1.38" x 1.38") entièrement soudé. Pieds en caoutchouc.

Assise en tôle de 1.5 mm (0.06") d'épaisseur pliée et soudée au cadre.

Le produit doit être placé sous abri et protégé de l'exposition directe aux éléments. Il est recommandé de nettoyer et essuyer les surfaces régulièrement tel qu'indiqué dans les instructions d'utilisation et d'entretien (voir la garantie à l'art. 7 des conditions générales de vente).

Le produit est livré monté.

Disclaimer / Descargo de responsabilidad / Exclusion de responsabilidad

Fantin Srl reserves the right to change the dimensions and features of the products contained in this technical data sheet at any time and without prior notice. The finishes illustrated are purely indicative as the accuracy tolerances of printing processes should be taken into account.

Fantin Srl se reserva el derecho de modificar en cualquier momento y sin previo aviso las dimensiones y ejecución de los productos presentes en esta ficha técnica. Los acabados mostrados son indicativos, ya que están sujetos a las tolerancias de los procesos de impresión.

Fantin Srl se réserve le droit de modifier à n'importe quel moment et sans préavis les dimensions et la fabrication des produits contenus dans cette fiche technique. Les finitions indiquées sont données à titre indicatif puisqu'elles sont sujettes aux tolérances des procédés d'impression.

Fantin Srl

via San Vito, 43
33080 - Bannia
di Fiume Veneto (PN)
Italia

t +39 0434 959 133
f +39 0434 560 037
fantin@fantin.com
www.fantin.com

