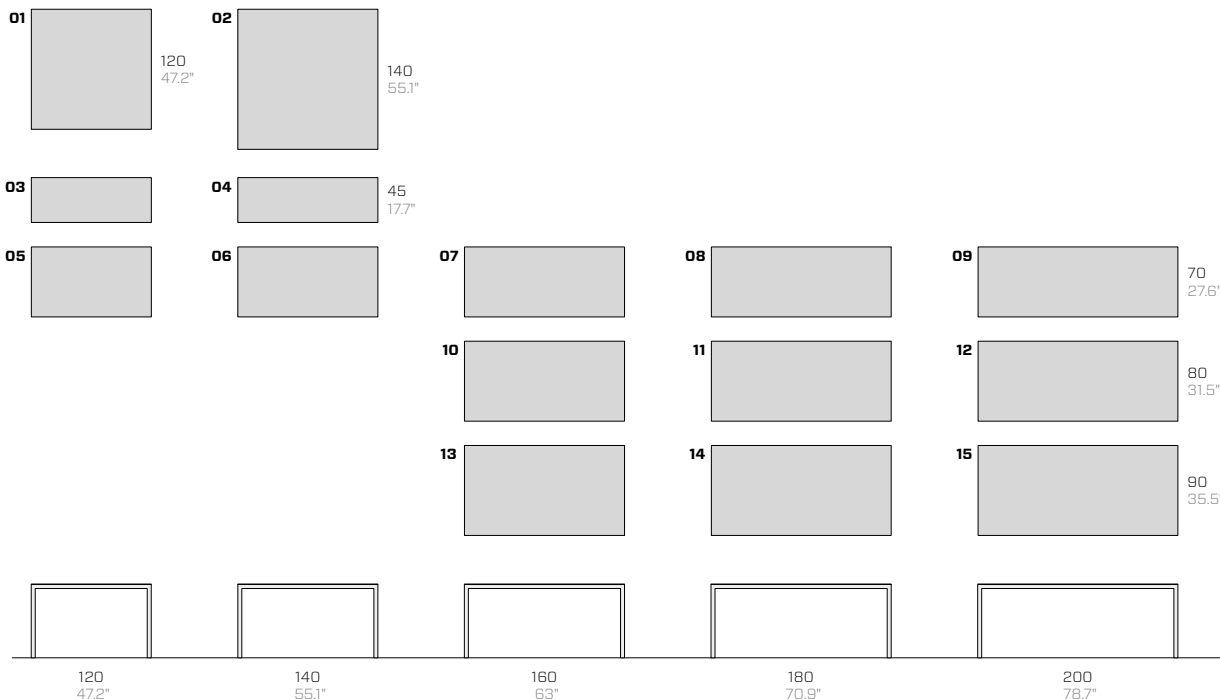


Frame

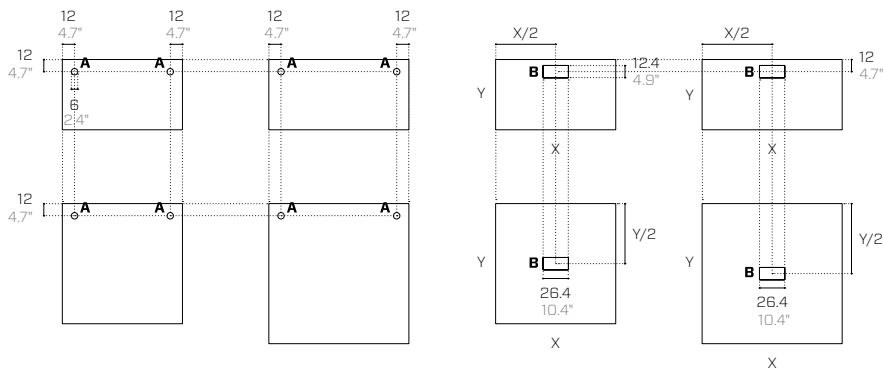
Tables & desks

Salvatore Indriolo, 2018

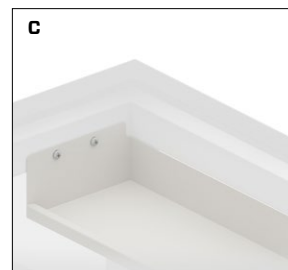
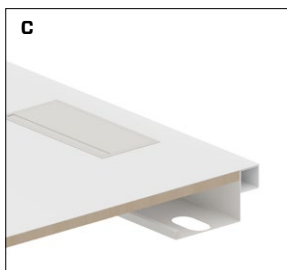
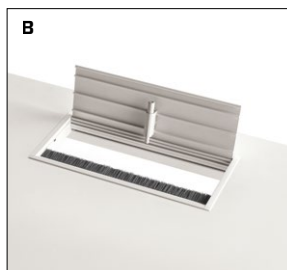
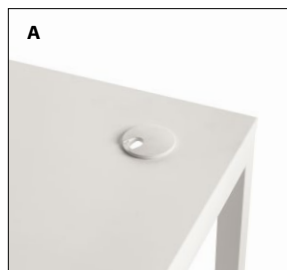




Cable hole and top access / Pasacable y top access / Passe-fil et top-access



- A.** Metal cable hole Ø6 cm (same colour as the top)
 - B.** Top access (white)
 - C.** Undermount cable duct
-
- A.** Agujero de cable de metal Ø6 cm (mismo color que el tablero)
 - B.** Top access (blanco)
 - C.** Canaleta para cables bajo superficie
-
- A.** Trou de câble en métal Ø6 cm (même couleur que le plateau)
 - B.** Top access (blanc)
 - C.** Goulotte de câbles sous plan



Product / Producto / Produit				Packaging / Embalaje / Emballage			
No.	Code	Dimensions (w-d-h)		Weight	Dimensions (w-d-h)		Vol pkg
No.	Código	Dimensiones (l-a-a)		Peso	Dimensiones (l-a-a)		Vol. paq.
Nº	Code	Dimensions (l-p-h)		Poids	Dimensions (l-p-h)		Vol. paq.
:	:	cm		kg	cm		mc

With metal top / Con tablero metálico / Avec plateau en métal

01	FR32	120	120	75	44	150	150	20	82	0.45
02	FR34	140	140	75	55	150	150	20	93	0.45
03	FR31	120	45	75	19	150	80	20	51	0.24
04	FR33	140	45	75	21	150	80	20	53	0.24
05	FR44	120	70	75	31	150	80	20	63	0.24
06	FR45	140	70	75	32	150	80	20	64	0.24
07	FR35	160	70	75	35	200	80	20	73	0.32
08	FR36	180	70	75	38	200	80	20	76	0.32
09	FR37	200	70	75	42	200	80	20	80	0.32
10	FR38	160	80	75	38	200	80	20	76	0.32
11	FR39	180	80	75	42	200	80	20	80	0.32
12	FR40	200	80	75	45	200	80	20	83	0.32
13	FR41	160	90	75	41	200	120	20	83	0.48
14	FR42	180	90	75	45	200	120	20	87	0.48
15	FR43	200	90	75	49	200	120	20	91	0.48

Cable hole Ø6 cm (2.36"), drilling included / Pasacable Ø6 cm (2.36"), perforación incluida / Trou de câble Ø6 cm (2.36"), perçage inclus

A	APAS6	6	-	3	0.2	-	-	-	-	-
----------	-------	---	---	---	-----	---	---	---	---	---

Top access / Top access / Top access

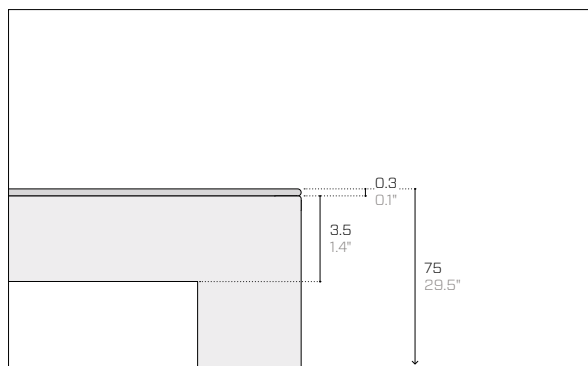
B1	APAST	26.4	12.4	2.4	0.2	-	-	-	-	-
B2	APAST-B	26.4	12.4	2.4	0.3	-	-	-	-	-

Undermount cable duct / Canaleta para cables bajo superficie / Goulotte de câbles sous plan

C	FR49	-	14	6.5	-	-	20	10	-	0.1
----------	------	---	----	-----	---	---	----	----	---	-----

The packaging details are for products that require assembly / Los datos de embalaje se refieren al producto desmontado / Les données d'emballage se réfèrent au produit non monté

Useful measurements / Dimensiones útiles / Dimensions utiles



Metal essentials

	<p>01.18 Black (RAL 9005) Negro / Noir --- EM ▲</p>		<p>08.20 Rose quartz Rosa cuarzo / Quartz rose --- EM ▲■</p>		<p>15.19 Forest green (RAL 6007) Verde bosque / Verte forêt --- EM ▲●</p>
	<p>02.18 Anthracite (RAL 7021) Antracita / Anthracite --- EM ▲●■</p>		<p>09.24 Terracotta (RAL 8004) Terracota / Terre cuite --- EM ▲●■</p>		<p>16.24 Cement (RAL 7033) Cemento / Ciment --- EM ▲●■</p>
	<p>03.18 Fantin grey Fantin gris / Gris Fantin --- EM ▲●■</p>		<p>10.21 Flame red (RAL 3000) Rojo Fuego / Rouge feu --- EM ▲</p>		<p>17.24 Slate (RAL 7031) Pizarra / Ardoise --- EM ▲●■</p>
	<p>04.18 Light grey (RAL 7035) Gris claro / Gris clair --- EM ▲●■</p>		<p>11.21 Melon yellow (RAL 1028) Amarillo melón / Jaune melon --- EM ▲●</p>		<p>18.21 Dusty blue (RAL 5014) Azul polvoriento / Bleu poussiéreux --- EM ▲■</p>
	<p>05.19 Cloud grey Gris nube / Gris nuage --- EM ▲■</p>		<p>12.19 Zinc yellow (RAL 1018) Amarillo zinc / Jaune de zinc --- EM ▲■</p>		<p>19.18 Gentian blue (RAL 5010) Azul genciana / Bleu gentiane --- EM ▲●</p>
	<p>06.18 White (RAL 9016) Blanco / Blanc --- EM ▲■</p>		<p>13.21 Pastel green (RAL 6019) Verde pastel / Vert pastel --- EM ▲●■</p>		<p>20.19 Steel blue (RAL 5011) Azul acero / Bleu acier --- EM ▲</p>
	<p>07.21 Milk white (RAL 9001) Blanco leche / Blanc de lait --- EM ▲●■</p>		<p>14.18 Sage green (RAL 6021) Verde salvia / Vert sauge --- EM ▲●■</p>		<p>21.21 Coffee brown (RAL 8019) Marrón café / Marron café --- EM ▲■</p>

Metal design

Metallic



61.24
Pale gold
Oro claro / Or clair

EM ▲ ■



62.24
Copper
Cobre / Cuivre

EM ▲ ● ■



47.21
Platinum
Platino / Platine

EM ▲



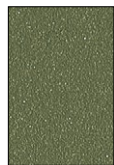
43.21
Bronze
Bronce / Bronze

EM ▲



63.24
Graphite
Grafito / Graphite

EM ▲ ●



64.24
Silver green
Verde plateado / Vert argenté

EM ▲ ●



65.24
Silver blue
Azul plateado / Bleu argenté

EM ▲ ●

Earth



51.18
Sand
Arena / Sable

EM ▲ ●



57.21
Clay
Creta / Crète

EM ▲ ●



52.18
Moss
Musgo / Mousse

EM ▲ ●



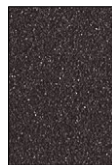
66.24
Lichen
Liquen / Lichen

EM ▲ ■



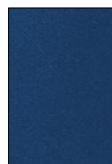
67.24
Pink clay
Arcilla rosa / Argile rose

EM ▲ ● ■



68.24
Sodalite
Sodalita / Sodalite

EM ▲



56.21
Ocean
Oceano / Océan

EM ▲

Surfaces / Superficies / Surfaces

EM Embossed / Gofrado / Gaufré

Use / Usos / Utilisations

- ▲ Tops / Encimeras / Plans
- Outdoor / Exteriores / Extérieur
- Food / Alimentario / Alimentaire

Technical information

Metal Non-toxic powder coating for interior use, with no heavy metals. Cured in an oven at 190 °C, following degreasing and phosphating. Guaranteed minimum thickness of 50 microns. Minimum resistance to salt spray of 200 hours (in accordance with the ASTM B117 standard). Some finishes are suitable for direct contact with food as required by Italian Law Decree D.M. 21/03/73 and subsequent updates. Requests for other RAL finishes can be considered. On some finishes, any partial discolouration following rubbing and/or abrasion has absolutely no effect on the technical, appearance/colour and chemical/physical characteristics of the product. This phenomenon tends to diminish over the useful life of the product and does not in any case present a health hazard to users.

Información técnica

Metal Recubrimiento en polvo atóxico para interiores, sin metales pesados, con paso en horno a 190 °C, previo tratamiento de desengrase y fosfatación. Espesor mínimo garantizado 50 micrones, resistencia mínima en niebla salina igual a 200 horas (norma ASTM B117). Algunos acabados son aptos para el contacto directo con alimentos, según lo previsto por el decreto italiano D.M. 21/03/73 y posteriores actualizaciones. Se pueden evaluar otros acabados RAL bajo pedido. En algunos acabados, una decoloración parcial debida al roce y/o a la abrasión no afecta en absoluto a las características técnicas, de aspecto/color y químicas/físicas del producto. Este fenómeno tiende a disminuir a lo largo de la vida útil del producto y no representa en ningún caso un peligro para la salud de los usuarios.

Informations techniques

Métal Revêtement en poudre non toxique pour l'intérieur sans métaux lourds, avec passage au four à 190 °C, après traitement de dégraissage et de phosphatation. Épaisseur minimale garantie de 50 microns. Résistance minimale au brouillard salin de 200 heures (norme ASTM B117). Certaines finitions sont adaptées au contact direct avec les aliments, comme l'exige l'arrêté ministériel italien du 21/03/73 et ses mises à jour ultérieures. Autres finitions RAL possibles sur demande. Sur certaines finitions, une éventuelle décoloration partielle due au frottement et/ou à l'abrasion n'a absolument aucune incidence sur les caractéristiques techniques, d'aspect/couleur et chimiques/physiques du produit. Ce phénomène tend à s'atténuer au cours de la vie utile du produit et ne présente en aucun cas un danger pour la santé des utilisateurs.

Tables and desks from the Frame range, with square tube support structures and extremely thin tops that are distinguishing visual features of the minimal design scheme.

Frame made of 35 x 35 mm (1.38" x 1.38") square tubes. Concealed adjustable feet. Height via adjustable feet from 74.5 cm (29.3") to 75.8 cm (29.8").

Top made of metal with a thickness of 3 mm (0.12") and a bottom fibreboard filler panel.

Office accessories: metal cable hole Ø6 cm (same colour as the top); top access (white); undermount cable duct.

This product is delivered flat-packed (assembled products are only provided on request); only desks O3 and O4 are ready assembled (with welded single-piece frames).

Mesas y escritorios del programa Frame, caracterizado por una estructura de soporte en tubo cuadrado y un tablero muy fino, características estéticas de un diseño minimalista.

Marco en tubo cuadrado de 35 x 35 mm (1.38" x 1.38"). Patas ajustables ocultas. Altura mediante pies regulables de 74.5 cm (29.3") a 75.8 cm (29.8").

Tablero de metal de 3 mm (0.12") de espesor sobre tablero de fibras de madera.

Accesorios de oficina: pasacable Ø6 cm en metal a juego con la encimera; top access (blanco); canaleta para cables bajo superficie.

El producto se suministra desmontado (se monta solo bajo pedido) a excepción de los escritorios O3 y O4 que se entregan montados (marcos de una sola pieza soldados).

Tables et bureaux du programme Frame, caractérisés par le cadre porteur en tube carré et le plateau de très faible épaisseur, qui deviennent des éléments esthétiques au design minimaliste.

Cadre en tube carré de 35 x 35 mm (1.38" x 1.38"). Pieds invisibles réglables. Hauteur par pieds réglables de 74.5 cm (29.3") à 75.8 cm (29.8").

Plateau en métal de 3 mm (0.12") d'épaisseur sur panneau de fibres de bois.

Accessoires de bureau: trou de câble Ø6 cm en métal assorti au plateau; top access (blanc); goulotte de câbles sous plan.

Le produit est livré non monté (montage uniquement sur demande) à l'exception des bureaux O3 et O4 qui sont livrés montés (cadres monoblocs soudés).

Disclaimer / Descargo de responsabilidad / Exclusion de responsabilité

Fantin Srl reserves the right to change the dimensions and features of the products contained in this technical data sheet at any time and without prior notice. The finishes illustrated are purely indicative as the accuracy tolerances of printing processes should be taken into account.

Fantin Srl se reserva el derecho de modificar en cualquier momento y sin previo aviso las dimensiones y ejecución de los productos presentes en esta ficha técnica. Los acabados mostrados son indicativos, ya que están sujetos a las tolerancias de los procesos de impresión.

Fantin Srl se réserve le droit de modifier à n'importe quel moment et sans préavis les dimensions et la fabrication des produits contenus dans cette fiche technique. Les finitions indiquées sont données à titre indicatif puisqu'elles sont sujettes aux tolérances des procédés d'impression.

Fantin Srl

via San Vito, 43
33080 - Bannia
di Fiume Veneto (PN)
Italia

t +39 0434 959 133
f +39 0434 560 037
fantin@fantin.com
www.fantin.com

