

# Jordan

Dorino Fantin, 1995

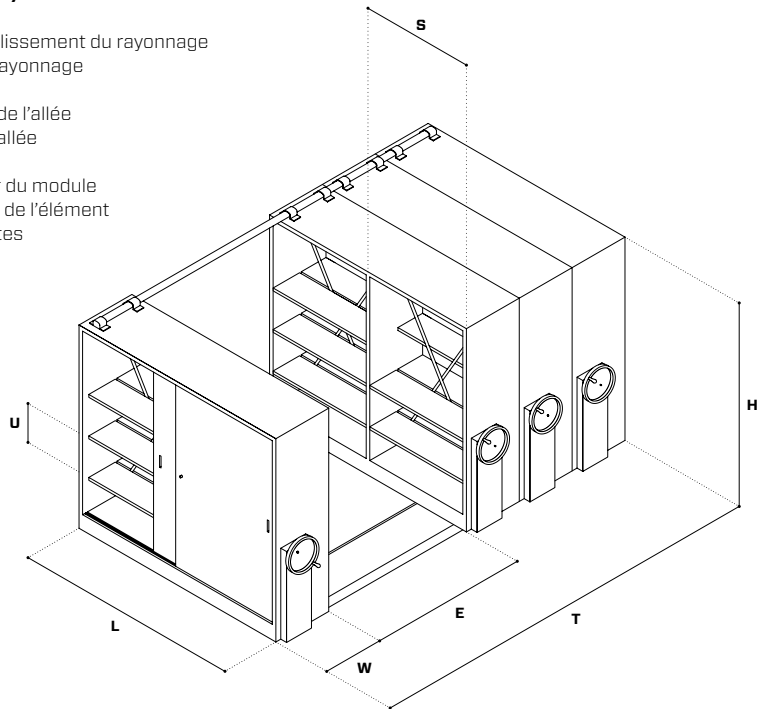


**Measurement diagram / Esquema de las medidas / Schéma des dimensions**

**T** System translation / Traslación del sistema / Coulissement du rayonnage  
**H** System height / Altura del sistema / Hauteur du rayonnage

**L** Passage length / Longitud del pasillo / Longueur de l'allée  
**E** Passage width / Ancho del pasillo / Largeur de l'allée

**W** Unit depth / Profundidad del módulo / Profondeur du module  
**S** Span width / Ancho del compartimiento / Largeur de l'élément  
**U** Shelf interval / Paso de estantes / Pas des tablettes



**Dimensions / Dimensión / Dimension**

**W**

Static modules / Módulos fijos / Modules fixes

30 / 35 / 40 / 45 / 50 cm  
 11.8" / 13.8" / 15.7" / 17.7" / 19.7"

Sliding modules / Módulos móviles / Modules mobiles

60 / 70 / 80 / 90 / 100 cm  
 23.6" / 27.6" / 31.5" / 35.4" / 39.4"

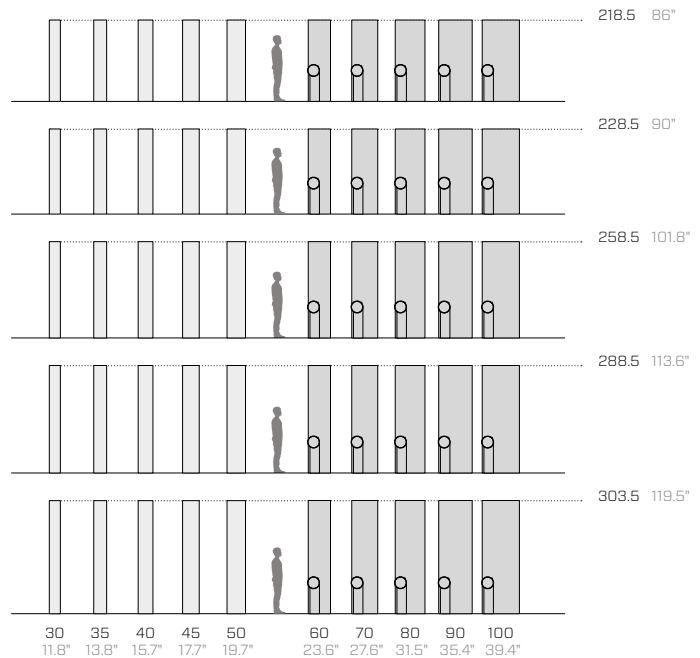
**H**

218.5 / 228.5 / 258.5 / 288.5 / 303.5 cm

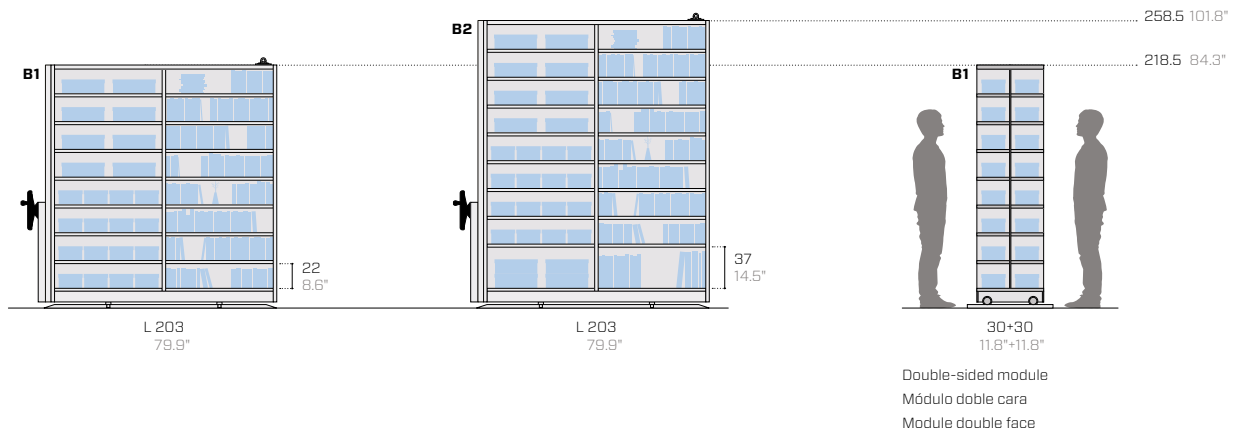
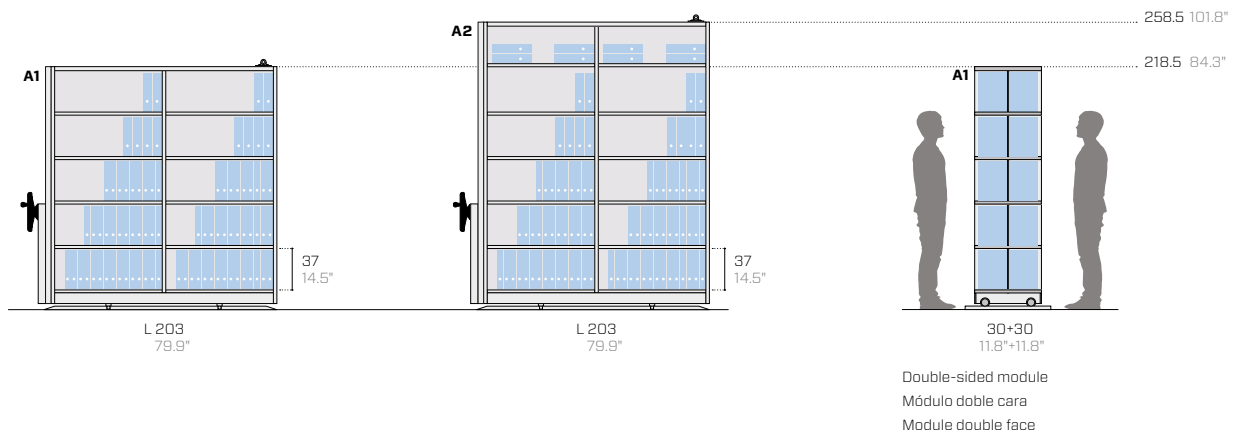
86" / 90" / 101.8" / 113.6" / 119.5"

**L**

163 / 183 / 203 / 223 / 243  
 263 / 283 / 303 / 323 / 343  
 363 / 383 / 403 / 423 / 443  
 463 / 483 / 503 / 523 / 543  
 563 / 583 / 603 cm  
 64.2" / 72" / 79.9" / 87.8" / 95.7"  
 103.5" / 111.4" / 119.3" / 127.2"  
 135" / 142.9" / 150.8" / 158.7"  
 166.5" / 174.4" / 182.3" / 190.2"  
 198" / 205.9" / 213.8" / 221.7"  
 229.5" / 237.4"



## Modular combinations / Modularidad de los módulos / Combinaisons des modules



## Important notes / Notas importantes / Notes importantes

The load-bearing capacity of the installation floor must be checked for both average load values and point load values where the rails are.

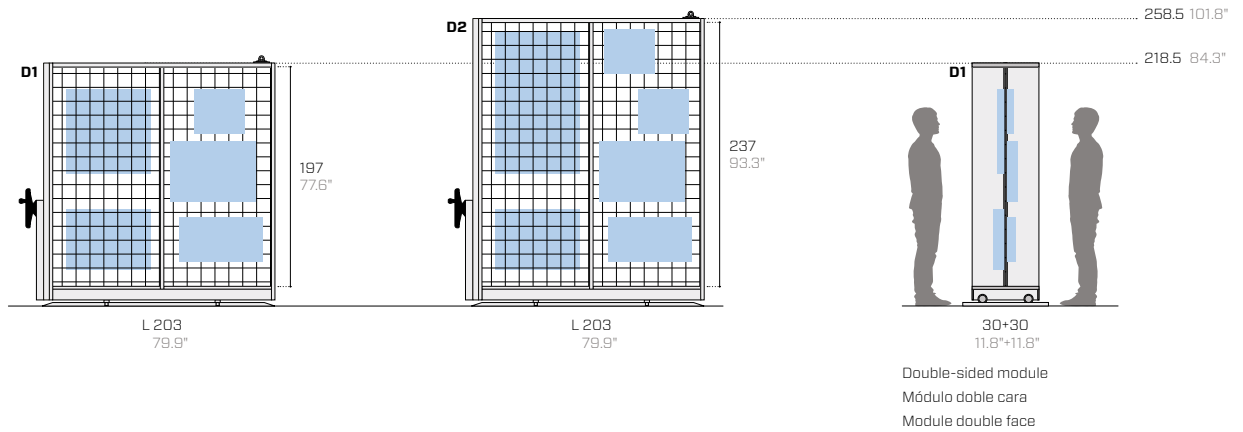
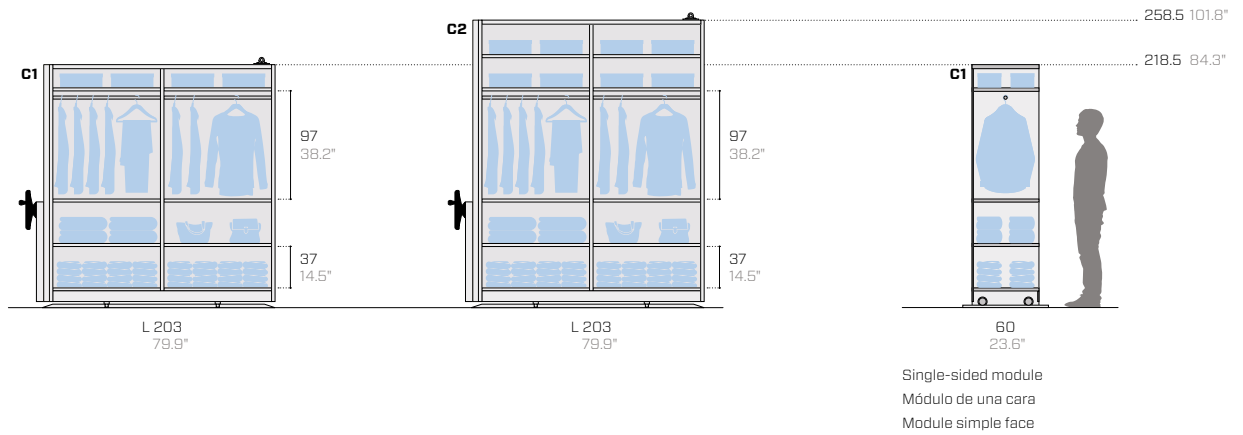
- There are endless possibilities for internal configurations. For the sake of brevity, only the standard compositions shown on the left have been included.
- Sheet metal shelves with adjustable heights and 2.5 cm (0.98") intervals.
- The prices are for systems with metal covers.
- Platform and sliding rail system are included in the listed price.
- Shipping and installation excluded.

La capacidad de carga del pavimento que soporta el sistema debe verificarse tanto para los valores de carga media como para los valores de carga puntual en los puntos de apoyo (total).

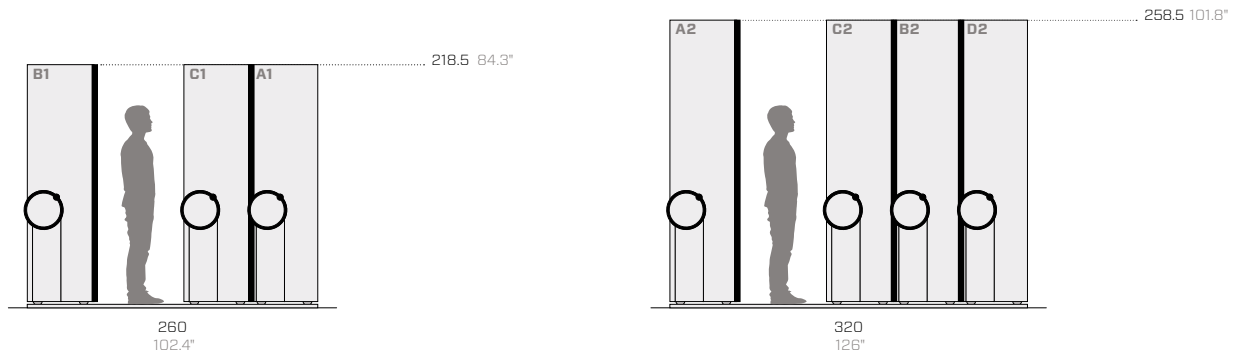
- El equipamiento interior es infinito. Para poder presentarlas de forma breve, se han considerado algunas composiciones estándar.
- Estantes metálicos con altura ajustable con un paso de 2.5 cm (0.98").
- Los precios se refieren a los sistemas con revestimiento metálico.
- La plataforma y el sistema de correderas sobre rieles están incluidos en el precio.
- Transporte y montaje excluidos.

La capacité de charge de la chaussée supportant le système doit être vérifiée tant pour les valeurs de charge moyenne que pour les valeurs de charge ponctuelle aux points d'appui (total).

- Les aménagements intérieurs sont illimités. Dans un souci de synthèse, certaines compositions standards ont été envisagées.
- Tablettes en métal réglables en hauteur au pas de 2.5 cm (0.98").
- Les prix se réfèrent aux rayonnages avec revêtement métal.
- Le plancher et le système de coulissement sur rail sont inclus dans le prix.
- Transport et montage exclus.



Examples of compositions / Ejemplos de composiciones / Exemples de compositions



## Metal essentials

	<p><b>01.18</b>  <b>Black (RAL 9005)</b>            Negro / Noir            ---  <b>EM ▲</b></p>		<p><b>08.20</b>  <b>Rose quartz</b>            Rosa cuarzo / Quartz rose            ---  <b>EM ▲■</b></p>		<p><b>15.19</b>  <b>Forest green (RAL 6007)</b>            Verde bosque / Verte forêt            ---  <b>EM ▲●</b></p>
	<p><b>02.18</b>  <b>Anthracite (RAL 7021)</b>            Antracita / Anthracite            ---  <b>EM ▲●■</b></p>		<p><b>09.24</b>  <b>Terracotta (RAL 8004)</b>            Terracota / Terre cuite            ---  <b>EM ▲●■</b></p>		<p><b>16.24</b>  <b>Cement (RAL 7033)</b>            Cemento / Ciment            ---  <b>EM ▲●■</b></p>
	<p><b>03.18</b>  <b>Fantin grey</b>            Fantin gris / Gris Fantin            ---  <b>EM ▲●■</b></p>		<p><b>10.21</b>  <b>Flame red (RAL 3000)</b>            Rojo Fuego / Rouge feu            ---  <b>EM ▲</b></p>		<p><b>17.24</b>  <b>Slate (RAL 7031)</b>            Pizarra / Ardoise            ---  <b>EM ▲●■</b></p>
	<p><b>04.18</b>  <b>Light grey (RAL 7035)</b>            Gris claro / Gris clair            ---  <b>EM ▲●■</b></p>		<p><b>11.21</b>  <b>Melon yellow (RAL 1028)</b>            Amarillo melón / Jaune melon            ---  <b>EM ▲●</b></p>		<p><b>18.21</b>  <b>Dusty blue (RAL 5014)</b>            Azul polvoriento / Bleu poussiéreux            ---  <b>EM ▲■</b></p>
	<p><b>05.19</b>  <b>Cloud grey</b>            Gris nube / Gris nuage            ---  <b>EM ▲■</b></p>		<p><b>12.19</b>  <b>Zinc yellow (RAL 1018)</b>            Amarillo zinc / Jaune de zinc            ---  <b>EM ▲■</b></p>		<p><b>19.18</b>  <b>Gentian blue (RAL 5010)</b>            Azul genciana / Bleu gentiane            ---  <b>EM ▲●</b></p>
	<p><b>06.18</b>  <b>White (RAL 9016)</b>            Blanco / Blanc            ---  <b>EM ▲■</b></p>		<p><b>13.21</b>  <b>Pastel green (RAL 6019)</b>            Verde pastel / Vert pastel            ---  <b>EM ▲●■</b></p>		<p><b>20.19</b>  <b>Steel blue (RAL 5011)</b>            Azul acero / Bleu acier            ---  <b>EM ▲</b></p>
	<p><b>07.21</b>  <b>Milk white (RAL 9001)</b>            Blanco leche / Blanc de lait            ---  <b>EM ▲●■</b></p>		<p><b>14.18</b>  <b>Sage green (RAL 6021)</b>            Verde salvia / Vert sauge            ---  <b>EM ▲●■</b></p>		<p><b>21.21</b>  <b>Coffee brown (RAL 8019)</b>            Marrón café / Marron café            ---  <b>EM ▲■</b></p>

Metal design

Metallic



**61.24**  
**Pale gold**  
Oro claro / Or clair  
---  
EM ▲■



**62.24**  
**Copper**  
Cobre / Cuivre  
---  
EM ▲●■



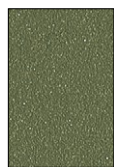
**47.21**  
**Platinum**  
Platino / Platine  
---  
EM ▲



**43.21**  
**Bronze**  
Bronce / Bronze  
---  
EM ▲



**63.24**  
**Graphite**  
Grafito / Graphite  
---  
EM ▲●



**64.24**  
**Silver green**  
Verde plateado / Vert argenté  
---  
EM ▲●



**65.24**  
**Silver blue**  
Azul plateado / Bleu argenté  
---  
EM ▲●

Earth



**51.18**  
**Sand**  
Arena / Sable  
---  
EM ▲●



**57.21**  
**Clay**  
Creta / Crète  
---  
EM ▲●



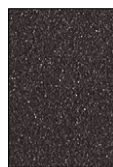
**52.18**  
**Moss**  
Musgo / Mousse  
---  
EM ▲●



**66.24**  
**Lichen**  
Liquen / Lichen  
---  
EM ▲■



**67.24**  
**Pink clay**  
Arcilla rosa / Argile rose  
---  
EM ▲●■



**68.24**  
**Sodalite**  
Sodalita / Sodalite  
---  
EM ▲



**56.21**  
**Ocean**  
Oceano / Océan  
---  
EM ▲

**Surfaces / Superficies / Surfaces**

EM Embossed / Gofrado / Gaufré

**Use / Usos / Utilisations**

- ▲ Tops / Encimeras / Plans
- Outdoor / Exteriores / Extérieur
- Food / Alimentario / Alimentaire

---

**Melamine coated**  
**Melamina**  
**Méla miné**



**M3.21**  
**Black**  
Negro / Noir  
---  
**EM ▲**



**M1.18**  
**Grey**  
Gris / Gris  
---  
**EM ▲**



**M2.18**  
**White**  
Blanco / Blanc  
---  
**EM ▲**



**M4.18**  
**Natural oak**  
Roble natural / Chêne naturel  
---  
**EM ▲**

---

**Surfaces / Superficies / Surfaces**

**EM** Embossed / Gofrado / Gaufré

---

**Use / Usos / Utilisations**

▲ Tops / Encimeras / Plans

---

**Technical information**

**Metal** Non-toxic powder coating for interior use, with no heavy metals. Cured in an oven at 190 °C, following degreasing and phosphating. Guaranteed minimum thickness of 50 microns. Minimum resistance to salt spray of 200 hours (in accordance with the ASTM B117 standard). Some finishes are suitable for direct contact with food as required by Italian Law Decree D.M. 21/03/73 and subsequent updates. Requests for other RAL finishes can be considered. On some finishes, any partial discolouration following rubbing and/or abrasion has absolutely no effect on the technical, appearance/colour and chemical/physical characteristics of the product. This phenomenon tends to diminish over the useful life of the product and does not in any case present a health hazard to users.

**Melamine coated** Faced top with a fibre-board structure and a coloured or wood-effect melamine finish. Requests for other melamine finishes will be considered.

---

**Información técnica**

**Metal** Recubrimiento en polvo atóxico para interiores, sin metales pesados, con paso en horno a 190 °C, previo tratamiento de desengrase y fosfatación. Espesor mínimo garantizado 50 micrones, resistencia mínima en niebla salina igual a 200 horas (norma ASTM B117). Algunos acabados son aptos para el contacto directo con alimentos, según lo previsto por el decreto italiano D.M. 21/03/73 y posteriores actualizaciones. Se pueden evaluar otros acabados RAL bajo pedido.

En algunos acabados, una decoloración parcial debida al roce y/o a la abrasión no afecta en absoluto a las características técnicas, de aspecto/color y químicas/físicas del producto. Este fenómeno tiende a disminuir a lo largo de la vida útil del producto y no representa en ningún caso un peligro para la salud de los usuarios.

**Melamina** Superficie en melamina con estructura en panel de fibras de madera, revestido con acabados melamínicos de color o efecto madera. Se pueden evaluar otros acabados melamínicos bajo pedido.

---

**Informations techniques**

**Métal** Revêtement en poudre non toxique pour l'intérieur sans métaux lourds, avec passage au four à 190 °C, après traitement de dégraissage et de phosphatation. Épaisseur minimale garantie de 50 microns. Résistance minimale au brouillard salin de 200 heures (norme ASTM B117). Certaines finitions sont adaptées au contact direct avec les aliments, comme l'exige l'arrêté ministériel italien du 21/03/73 et ses mises à jour ultérieures. Autres finitions RAL possibles sur demande.

Sur certaines finitions, une éventuelle décoloration partielle due au frottement et/ou à l'abrasion n'a absolument aucune incidence sur les caractéristiques techniques, d'aspect/couleur et chimiques/physiques du produit. Ce phénomène tend à s'atténuer au cours de la vie utile du produit et ne présente en aucun cas un danger pour la santé des utilisateurs.

**Méla miné** Plateau en mélaminé, constitué d'un panneau de fibres de bois avec finition en mélamines colorées ou à effet bois. Autres finitions en mélamines possibles sur demande.



**Solid, sliding and reliable in the long term. A timeless Fantin product.**

**Sliding:** the black plastic turning wheels with folding handles activate the shaft with a diameter of 20 mm (0.79") that makes the sliding wheels move.

**Platform** made of laminate fibreboard (white or grey). Height: 26 mm (1.02"). Galvanized sheet metal slides and steel wheels. No need of floor fixing.

**Wheels and base:** 100 x 40 x 2 mm (3.94" x 1.57" x 0.08") welded tube with steel wheels with a diameter of 80 mm (3.15") on shielded ball bearings.

**Load-bearing sides and ceilings:** 30 mm (1.18") sides closed at the top for each bay of the wardrobe. Ceilings for the top without intermediate gaps. All made of sheet metal with a thickness of 1 mm (0.04").

**Bracing flat crosspieces** with flat tie beams, centrally located on each bay.

**Galvanized fasteners** with a thickness of 2 mm (0.08"). They are fitted with two anchoring tabs that go into special slots on the side panels that are designed to prevent accidental dislodgement.

**Shelves** made of 0.7 mm (0.03") thick sheet metal with triple bends on the two front sides and omega reinforcements for an evenly distributed maximum load of 80 kg (176.4 lb). Independent, variable positioning with intervals of 2.5 cm (0.98"). Filing units and side pieces can be added.

**Dust guards** made of black ethylene propylene on the sides, attached with a screwless "dovetail" system. Metal dust guard profiles on the ceilings.

**Safety systems:** a tubular telescopic anti-tilt system is fitted above the ceilings. An anti-crush system comes as standard on every turning wheel.

**The entire unit can be closed** thanks to the locks on the sliding doors and the lock on the first turning wheel.

*This product is delivered flat-packed.*

**Sólido, deslizante y fiable a largo plazo. Un producto Fantin atemporal.**

**Traslación:** los volantes de plástico negro, con asas plegables, accionan el eje, con un diámetro de 20 mm (0.79"), que transmite el movimiento a las ruedas.

**Plataforma** en panel de fibra de madera laminado (blanco o gris), de 26 mm (1.02") de altura. Correderas en chapa galvanizada y rieles de acero. No es necesario fijarlo al suelo.

**Ruedas y base:** tubos soldados de 100 x 40 x 2 mm (3.94" x 1.58" x 0.08"), con ruedas de acero de diámetro 80 mm (3.15"), montadas sobre rodamientos de bolas blindados.

**Paneles laterales y techos:** paneles laterales de 30 mm (1.18"), cerrados en la parte superior para cada compartimiento del armario. Techo de cierre superior sin espacios intermedios. Todo en chapa de 1 mm (0.04") de espesor.

**Refuerzo de travesaños** planos con vigas de unión planas, ubicadas en el centro de cada compartimiento.

**Ganchos galvanizados** de 2 mm (0.08") de espesor. El montaje se realiza mediante dos aletas de anclaje que se encajan en los orificios especiales antidesganche de los laterales.

**Estantes** de chapa de 0.7 mm (0.03") de espesor, con plegado triple en ambos lados frontales, con refuerzos omega para una carga máxima de 80 kg (176.4 lb), distribuidos uniformemente. Posicionamiento variable e independiente con paso de 2.5 cm (0.98"), que se puede integrar con perfiles de archivadores y bordes.

**Guardapolvos** de etileno-propileno color negro en los laterales, fijados mediante un sistema sin tornillos "cola de milano". Perfiles metálicos antipolvo en el techo.

**Sistemas de seguridad:** antivuelco de tubo telescópico, montado sobre los techos. Sistema antiplastamiento estándar en cada volante.

**Cierre de todo el sistema** mediante cerradura en las puertas correderas y cerradura en el primer volante.

*El producto se suministra desmontado.*

**Solide, coulissant et fiable dans le temps. Un produit Fantin intemporel.**

**Entraînement :** les volants en plastique noire, avec poignée rabattable, entraînent l'arbre de 20 mm (0.79") de diamètre, qui transmet le mouvement aux roues.

**Plancher** en panneau de fibres de bois stratifié (blanc ou gris) de 26 mm (1.02") de hauteur. Glissières en tôle galvanisée et rails en acier. Ne nécessite pas de fixation au sol.

**Roues et châssis :** tube soudé 100 x 40 x 2 mm (3.94" x 1.58" x 0.08"), avec des roues en acier de 80 mm (3.15") de diamètre, montées sur des roulements à billes blindés.

**Panneaux latéraux porteurs et dessus :** panneaux latéraux de 30 mm (1.18"), fermés à pleine hauteur pour chaque élément de l'armoire. Dessus de fermeture sans interstices. Le tout en tôle de 1 mm (0.04") d'épaisseur.

**Croisillons de renfort** plats avec tirants, en position centrale sur chaque élément.

**Crochets galvanisés** de 2 mm (0.08") d'épaisseur. Le montage s'effectue au moyen de deux ergots d'ancrage qui s'insèrent dans les trous spéciaux anti-déboîtement situés sur les panneaux latéraux.

**Tablettes** en tôle de 0.7 mm (0.03") d'épaisseur, triple pliage sur deux faces frontales, avec omégas de renfort pour une charge maximale de 80 kg (176.4 lb) uniformément répartis. Positionnement variable et indépendant au pas de 2.5 cm (0.98"). Ajouts de profilés pour dossiers suspendus et de rebords possibles.

**Joint anti-poussière** en éthylène-propylène noir sur les panneaux latéraux, fixés par un système sans vis en queue-d'aronde. Profilés anti-poussière métalliques sur les dessus.

**Systèmes de sécurité :** système anti-basculement en tubulaire télescopique monté sur les dessus. Système anti-écrasement de série sur chaque volant.

**Fermeture de l'ensemble du rayonnage** au moyen d'une serrure sur les portes coulissantes et d'une serrure sur le premier volant.

*Le produit est livré non monté.*

**Disclaimer / Descargo de responsabilidad / Exclusion de responsabilité**

Fantin Srl reserves the right to change the dimensions and features of the products contained in this technical data sheet at any time and without prior notice. The finishes illustrated are purely indicative as the accuracy tolerances of printing processes should be taken into account.

Fantin Srl se reserva el derecho de modificar en cualquier momento y sin previo aviso las dimensiones y ejecución de los productos presentes en esta ficha técnica. Los acabados mostrados son indicativos, ya que están sujetos a las tolerancias de los procesos de impresión.

Fantin Srl se réserve le droit de modifier à n'importe quel moment et sans préavis les dimensions et la fabrication des produits contenus dans cette fiche technique. Les finitions indiquées sont données à titre indicatif puisqu'elles sont sujettes aux tolérances des procédés d'impression.

**Fantin Srl**

via San Vito, 43  
33080 - Bannia  
di Fiume Veneto (PN)  
Italia

t +39 0434 959 133  
f +39 0434 560 037  
fantin@fantin.com  
www.fantin.com

