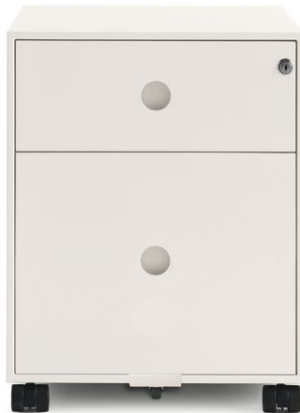


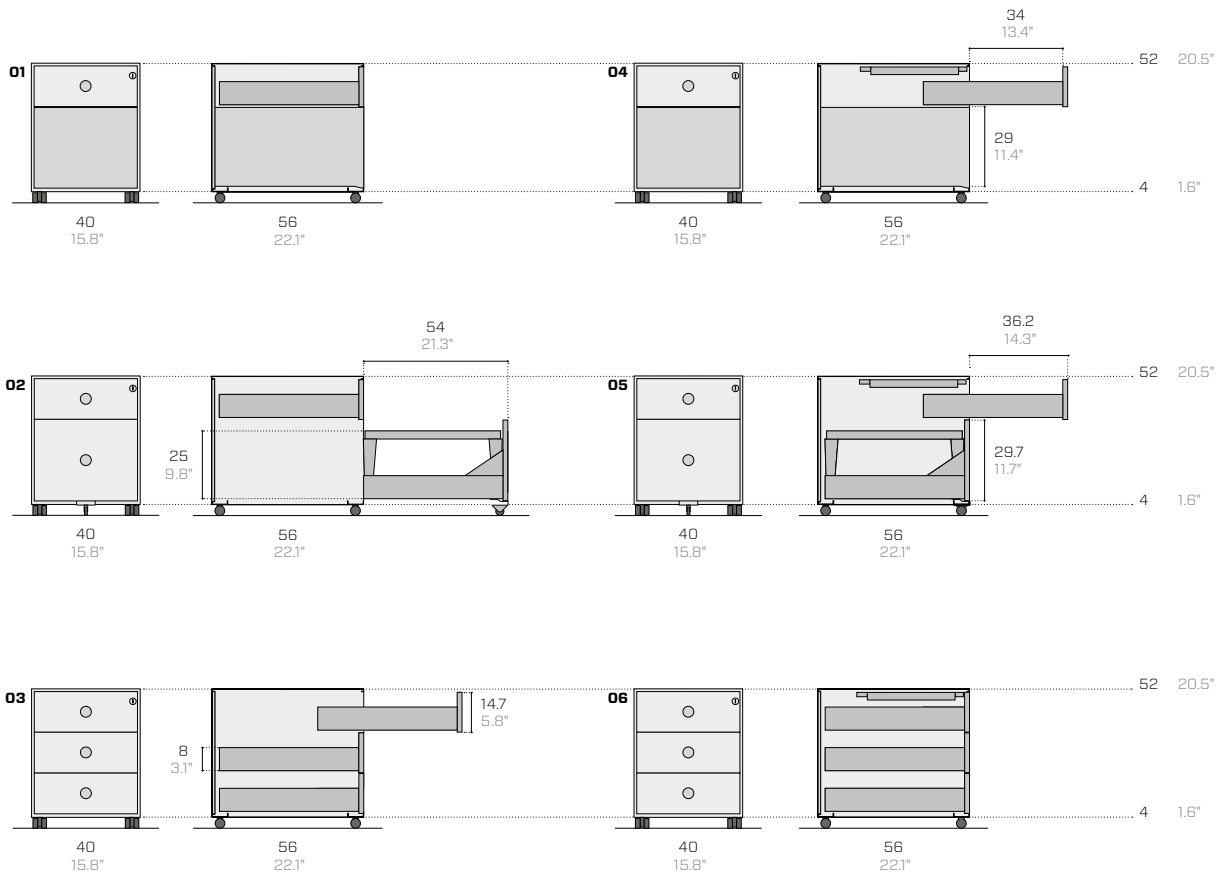
# Mya

Sandro Fantin, 2019

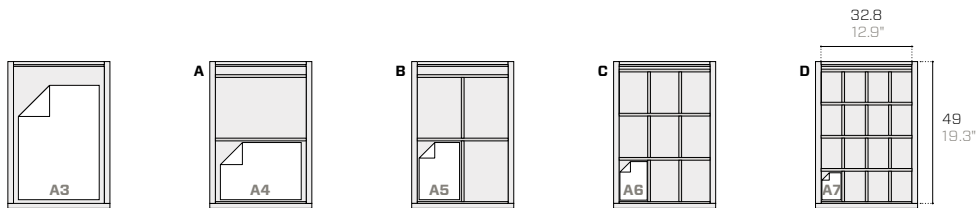


Standard / Estándar / Standard

With stationery tray / Con cajón para papelería / Avec plumier



Internal layout / Configuración del espacio interno / Configuration de l'espace intérieur



Dividers A, B, C and D are available in a minimum quantity of 10 pieces  
 Los divisores A, B, C y D están disponibles en una cantidad mínima de 10 piezas  
 Les intercalaires A, B, C et D sont disponibles en quantité minimum de 10 pièces

**Product / Producto / Produit**

**Packaging / Embalaje / Emballage**

No.	Code	Dimensions (w-d-h)	Weight	Drawers	Dimensions (w-d-h)	Weight	Vol pkg
No.	Código	Dimensiones (l-a-a)	Peso	Cajones	Dimensiones (l-a-a)	Peso	Vol. paq.
N°	Code	Dimensions (l-p-h)	Poids	Tiroirs	Dimensions (l-p-h)	Poids	Vol. paq.
		cm	kg		cm	kg	mc

**Standard / Estándar / Standard**

<b>01</b>	F456FD4	40 56 52	18	1	42 60 55	25	0.14
<b>02</b>	F455FD4	40 56 52	18	2	42 60 55	25	0.14
<b>03</b>	F454FD4	40 56 52	19	3	42 60 55	26	0.14

**With stationery tray / Con cajón para papelería / Avec plumier**

<b>04</b>	F459FD4	40 56 52	20	1	42 60 55	27	0.14
<b>05</b>	F458FD4	40 56 52	20	2	42 60 55	27	0.14
<b>06</b>	F457FD4	40 56 52	21	3	42 60 55	28	0.14

Stationery tray / Cajón para papelería / Plumier

-	A1083843	- - 2.5	-	-	- - - -	-	-
---	----------	---------	---	---	---------	---	---

Master key (minimum lot 30 pcs) / Llave maestra (lote mínimo 30 piezas) / Clé Master (lot minimum 30 pièces)

-	AMAS-M	- - - -	-	-	- - - -	-	-
---	--------	---------	---	---	---------	---	---

Internal layout (minimum lot 10 pcs) / Configuración del espacio interno (lote mínimo 10 pzas.) / Configuration de l'espace intérieur (lot minimum 10 pièces)

<b>A</b>	-	- - - -	-	-	- - - -	-	-
<b>B</b>	-	- - - -	-	-	- - - -	-	-
<b>C</b>	-	- - - -	-	-	- - - -	-	-
<b>D</b>	-	- - - -	-	-	- - - -	-	-



## Metal essentials

	<p><b>01.18</b>  <b>Black (RAL 9005)</b>            Negro / Noir            ---  <b>EM ▲</b></p>		<p><b>08.20</b>  <b>Rose quartz</b>            Rosa cuarzo / Quartz rose            ---  <b>EM ▲■</b></p>		<p><b>15.19</b>  <b>Forest green (RAL 6007)</b>            Verde bosque / Verte forêt            ---  <b>EM ▲●</b></p>
	<p><b>02.18</b>  <b>Anthracite (RAL 7021)</b>            Antracita / Anthracite            ---  <b>EM ▲●■</b></p>		<p><b>09.24</b>  <b>Terracotta (RAL 8004)</b>            Terracota / Terre cuite            ---  <b>EM ▲●■</b></p>		<p><b>16.24</b>  <b>Cement (RAL 7033)</b>            Cemento / Ciment            ---  <b>EM ▲●■</b></p>
	<p><b>03.18</b>  <b>Fantin grey</b>            Fantin gris / Gris Fantin            ---  <b>EM ▲●■</b></p>		<p><b>10.21</b>  <b>Flame red (RAL 3000)</b>            Rojo Fuego / Rouge feu            ---  <b>EM ▲</b></p>		<p><b>17.24</b>  <b>Slate (RAL 7031)</b>            Pizarra / Ardoise            ---  <b>EM ▲●■</b></p>
	<p><b>04.18</b>  <b>Light grey (RAL 7035)</b>            Gris claro / Gris clair            ---  <b>EM ▲●■</b></p>		<p><b>11.21</b>  <b>Melon yellow (RAL 1028)</b>            Amarillo melón / Jaune melon            ---  <b>EM ▲●</b></p>		<p><b>18.21</b>  <b>Dusty blue (RAL 5014)</b>            Azul polvoriento / Bleu poussiéreux            ---  <b>EM ▲■</b></p>
	<p><b>05.19</b>  <b>Cloud grey</b>            Gris nube / Gris nuage            ---  <b>EM ▲■</b></p>		<p><b>12.19</b>  <b>Zinc yellow (RAL 1018)</b>            Amarillo zinc / Jaune de zinc            ---  <b>EM ▲■</b></p>		<p><b>19.18</b>  <b>Gentian blue (RAL 5010)</b>            Azul genciana / Bleu gentiane            ---  <b>EM ▲●</b></p>
	<p><b>06.18</b>  <b>White (RAL 9016)</b>            Blanco / Blanc            ---  <b>EM ▲■</b></p>		<p><b>13.21</b>  <b>Pastel green (RAL 6019)</b>            Verde pastel / Vert pastel            ---  <b>EM ▲●■</b></p>		<p><b>20.19</b>  <b>Steel blue (RAL 5011)</b>            Azul acero / Bleu acier            ---  <b>EM ▲</b></p>
	<p><b>07.21</b>  <b>Milk white (RAL 9001)</b>            Blanco leche / Blanc de lait            ---  <b>EM ▲●■</b></p>		<p><b>14.18</b>  <b>Sage green (RAL 6021)</b>            Verde salvia / Vert sauge            ---  <b>EM ▲●■</b></p>		<p><b>21.21</b>  <b>Coffee brown (RAL 8019)</b>            Marrón café / Marron café            ---  <b>EM ▲■</b></p>

Metal design

Metallic



**61.24**  
**Pale gold**  
Oro claro / Or clair  
---  
EM ▲ ■



**62.24**  
**Copper**  
Cobre / Cuivre  
---  
EM ▲ ● ■



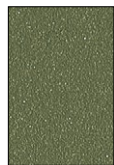
**47.21**  
**Platinum**  
Platino / Platine  
---  
EM ▲



**43.21**  
**Bronze**  
Bronce / Bronze  
---  
EM ▲



**63.24**  
**Graphite**  
Grafito / Graphite  
---  
EM ▲ ●



**64.24**  
**Silver green**  
Verde plateado / Vert argenté  
---  
EM ▲ ●



**65.24**  
**Silver blue**  
Azul plateado / Bleu argenté  
---  
EM ▲ ●

Earth



**51.18**  
**Sand**  
Arena / Sable  
---  
EM ▲ ●



**57.21**  
**Clay**  
Creta / Crète  
---  
EM ▲ ●



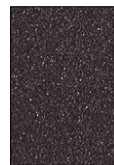
**52.18**  
**Moss**  
Musgo / Mousse  
---  
EM ▲ ●



**66.24**  
**Lichen**  
Liquen / Lichen  
---  
EM ▲ ■



**67.24**  
**Pink clay**  
Arcilla rosa / Argile rose  
---  
EM ▲ ● ■



**68.24**  
**Sodalite**  
Sodalita / Sodalite  
---  
EM ▲



**56.21**  
**Ocean**  
Oceano / Océan  
---  
EM ▲

**Surfaces / Superficies / Surfaces**

EM Embossed / Gofrado / Gaufré

**Use / Usos / Utilisations**

- ▲ Tops / Encimeras / Plans
- Outdoor / Exteriores / Extérieur
- Food / Alimentario / Alimentaire

---

**Technical information**

**Metal** Non-toxic powder coating for interior use, with no heavy metals. Cured in an oven at 190 °C, following degreasing and phosphating. Guaranteed minimum thickness of 50 microns. Minimum resistance to salt spray of 200 hours (in accordance with the ASTM B117 standard). Some finishes are suitable for direct contact with food as required by Italian Law Decree D.M. 21/03/73 and subsequent updates. Requests for other RAL finishes can be considered. On some finishes, any partial discolouration following rubbing and/or abrasion has absolutely no effect on the technical, appearance/colour and chemical/physical characteristics of the product. This phenomenon tends to diminish over the useful life of the product and does not in any case present a health hazard to users.

---

**Información técnica**

**Metal** Recubrimiento en polvo atóxico para interiores, sin metales pesados, con paso en horno a 190 °C, previo tratamiento de desengrase y fosfatación. Espesor mínimo garantizado 50 micrones, resistencia mínima en niebla salina igual a 200 horas (norma ASTM B117). Algunos acabados son aptos para el contacto directo con alimentos, según lo previsto por el decreto italiano D.M. 21/03/73 y posteriores actualizaciones. Se pueden evaluar otros acabados RAL bajo pedido. En algunos acabados, una decoloración parcial debida al roce y/o a la abrasión no afecta en absoluto a las características técnicas, de aspecto/color y químicas/físicas del producto. Este fenómeno tiende a disminuir a lo largo de la vida útil del producto y no representa en ningún caso un peligro para la salud de los usuarios.

---

**Informations techniques**

**Métal** Revêtement en poudre non toxique pour l'intérieur sans métaux lourds, avec passage au four à 190 °C, après traitement de dégraissage et de phosphatation. Épaisseur minimale garantie de 50 microns. Résistance minimale au brouillard salin de 200 heures (norme ASTM B117). Certaines finitions sont adaptées au contact direct avec les aliments, comme l'exige l'arrêté ministériel italien du 21/03/73 et ses mises à jour ultérieures. Autres finitions RAL possibles sur demande. Sur certaines finitions, une éventuelle décoloration partielle due au frottement et/ou à l'abrasion n'a absolument aucune incidence sur les caractéristiques techniques, d'aspect/couleur et chimiques/physiques du produit. Ce phénomène tend à s'atténuer au cours de la vie utile du produit et ne présente en aucun cas un danger pour la santé des utilisateurs.

### **Slim profiles, minimal silhouettes, silent drawers.**

**One-piece body** in sheet metal, 0.7 mm (0.03") thick; manicured styling. Providing the same storage capacity yet with the smallest external dimensions on the market.

**Metal Hettich Quadro ball bearing runners** with a capacity of 25 kg (55.12 lb) for simple drawers and 45 kg (99.21 lb) for filing drawers. Automatic soft-closing (standard closing upon request); anti-tilt mechanism with drawers opening one element at a time.

**Profiled drawers** made of black sheet metal, 0.5 mm (0.02") thick with hollow-core metal front H 147 mm (5.79"). Effective internal dimensions 490 x 328 mm (19.29" x 12.91"). Handle 40 mm (1.57") diameter.

**Profiled deep drawers** (models 2 and 5) in sheet metal, 0.5 mm (0.02") thick with hollow-core metal front H 297 mm (11.70"). Effective internal dimensions 490 x 328 mm (19.29" x 12.91"). Filing drawer frame in nickel-coated steel and black plastic with a capacity of 32 files with a pitch of 390 mm (15.35") or 48 files with a pitch of 330 mm (13"). Handle 40 mm (1.57") diameter. Anti-tilt wheels as standard.

**Stationery tray** (models 04, 05 and 06) H 25 mm (0.98").

**Central lock** with metal rod and key.

**Open compartment** made of bent sheet metal, available in matching colour with the frame or in another Fantin colour.

**Black plastic swivel castors** 36 mm (1.42") diameter.

This product is ready assembled.

### **Perfiles finos, líneas minimalistas, cajones silenciosos.**

**Bastidor de una sola pieza** en chapa de 0.7 mm (0.03") de espesor; estética cuidada en los detalles. Con la misma capacidad de almacenamiento, las dimensiones externas son las más pequeñas del mercado.

**Correderas metálicas Hettich Quadro sobre rodamientos de bolas** con capacidades 25 kg (55.12 lb) para cajones simples y 45 kg (99.21 lb) para archivadores. Cierre automático suave (cierre estándar bajo pedido); sistema antivuelco con apertura de un solo elemento a la vez.

**Cajones carenados** de chapa negra de 0.5 mm (0.02") de espesor, con frente metálico chapado de 147 mm (5.79") de altura. Dimensiones internas efectivas: 490 x 328 mm (19.29" x 12.91"). Manija de 40 mm (1.57") de diámetro.

**Cajones carenados** (modelos 2 y 5) en chapa de 0.5 mm (0.02") de espesor, con frente metálico chapado de 297 mm (11.70") de altura. Dimensiones internas efectivas: 490 x 328 mm (19.29" x 12.91"). Archivador en acero niquelado y plástico negro, con capacidad para 32 carpetas, paso 390 mm (15.35"), o 48 carpetas, paso 330 mm (13"). Manija de 40 mm (1.57") de diámetro. Rueda antivuelco estándar.

**Cajón para papelería** (modelos 04, 05 y 06) de 25 mm (0.98") de altura.

**Cerradura** de llave centralizada con varilla metálica.

**Compartimento abierto** en chapa plegada, disponible en el mismo color que la estructura o en un segundo color Fantin.

**Ruedas giratorias de plástico negro** de 36 mm (1.42") de diámetro.

El producto se suministra montado.

### **Profils fins, lignes minimalistes, tiroirs silencieux.**

**Caisson monobloc** en tôle de 0.7 mm (0.03") d'épaisseur; esthétique soignée dans les moindres détails. À capacité de rangement égale, les dimensions extérieures sont les plus compactes du marché.

**Glissières métalliques à billes Hettich Quadro** d'une charge de 25 kg (55.12 lb) pour les tiroirs simples et de 45 kg (99.21 lb) pour les tiroirs à dossiers suspendus. Fermeture automatique amortie (fermeture simple sur demande); système anti-basculement ne permettant l'ouverture que d'un seul élément à la fois.

**Tiroirs profilés en tôle noire** de 0.5 mm (0.02") d'épaisseur avec façade en métal à âme creuse de 147 mm (5.79") de hauteur. Dimensions intérieures utiles 490 x 328 mm (19.29" x 12.91"). Poignée intégrée de 40 mm (1.57") de diamètre.

**Caissons profilés** (modèles 2 et 5) en tôle de 0.5 mm (0.02") d'épaisseur avec façade en métal à âme creuse de 297 mm (11.70") de hauteur. Dimensions intérieures utiles 490 x 328 mm (19.29" x 12.91"). Support pour dossiers suspendus en acier nickelé et plastique noir pouvant recevoir 32 dossiers, pas 390 mm (15.35"), ou 48 dossiers, pas 330 mm (13"). Poignée de 40 mm (1.57") de diamètre. Roue anti-basculement de série.

**Plumier** (modèles 04, 05 et 06) de 25 mm (0.98") de hauteur.

**Fermeture** à clé centralisée avec barre métallique.

**Niche** en tôle pliée, proposée dans le même coloris que le cadre ou dans une autre couleur de la palette Fantin.

**Roues pivotantes en plastique noir** de 36 mm (1.42") de diamètre.

Le produit est livré monté.

**Disclaimer / Descargo de responsabilidad / Exclusion de responsabilité**

Fantin Srl reserves the right to change the dimensions and features of the products contained in this technical data sheet at any time and without prior notice. The finishes illustrated are purely indicative as the accuracy tolerances of printing processes should be taken into account.

Fantin Srl se reserva el derecho de modificar en cualquier momento y sin previo aviso las dimensiones y ejecución de los productos presentes en esta ficha técnica. Los acabados mostrados son indicativos, ya que están sujetos a las tolerancias de los procesos de impresión.

Fantin Srl se réserve le droit de modifier à n'importe quel moment et sans préavis les dimensions et la fabrication des produits contenus dans cette fiche technique. Les finitions indiquées sont données à titre indicatif puisqu'elles sont sujettes aux tolérances des procédés d'impression.

**Fantin Srl**

via San Vito, 43  
33080 - Bannia  
di Fiume Veneto (PN)  
Italia

t +39 0434 959 133  
f +39 0434 560 037  
fantin@fantin.com  
www.fantin.com

