

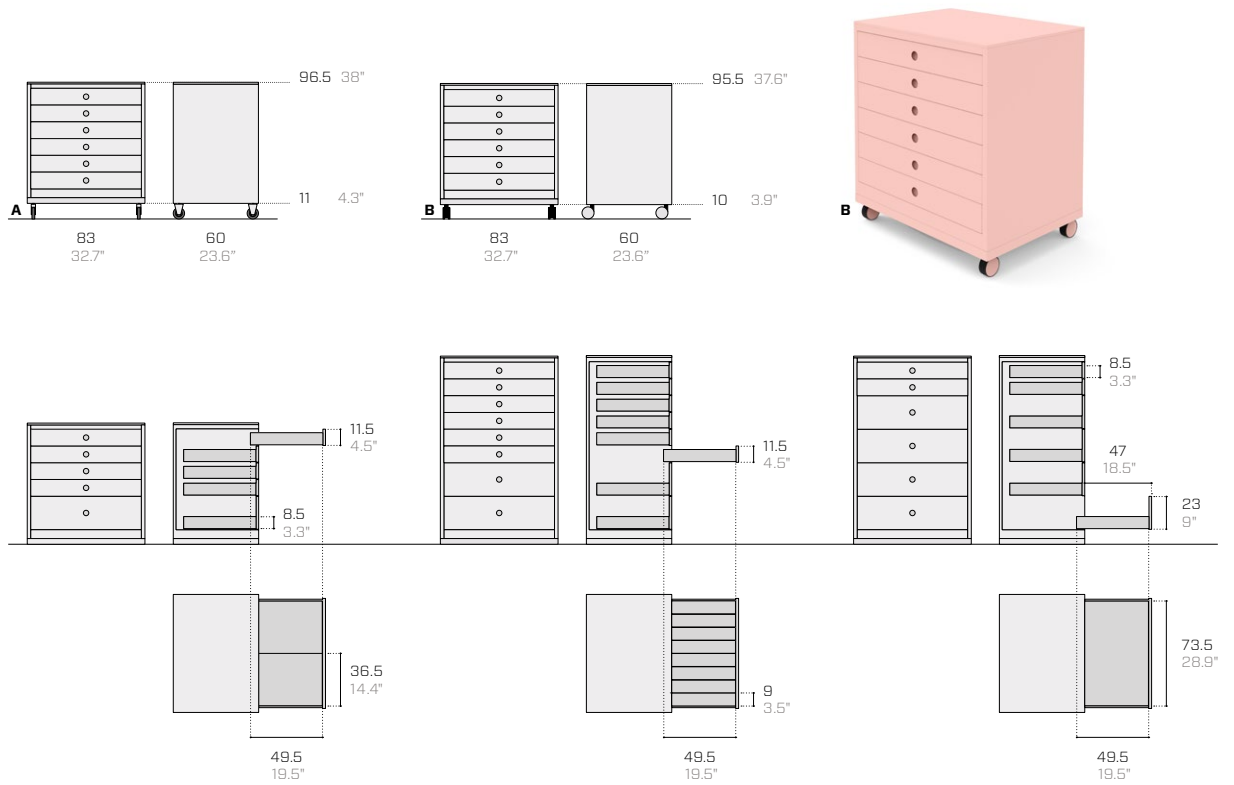
# Opera

Dorino e Sandro Fantin, 1998-2020





Configuration examples / Ejemplos de configuración / Exemples de configuration



## Product / Producto / Produit

## Packaging / Embalaje / Emballage

No.	Code	Dimensions (w-d-h)	Weight	Drawers	Dimensions (w-d-h)	Weight	Vol pkg
No.	Código	Dimensiones (l-a-a)	Peso	Cajones	Dimensiones (l-a-a)	Peso	Vol. paq.
N°	Code	Dimensions (l-p-h)	Poids	Tiroirs	Dimensions (l-p-h)	Poids	Vol. paq.

:

:

cm

kg

cm

kg

mc

## Drawers without partitions / Cajones sin separadores / Tiroirs sans séparateurs

01	F342FD4-AR	83 60 85.5	122	6	120 80 101	139	1.0
02	F343FD4-AR	83 60 132.5	146	10	120 80 148	163	1.5
03	F344FD4-AR	83 60 85.5	106	3	120 80 101	123	1.0
04	F345FD4-AR	83 60 132.5	120	5	120 80 148	137	1.5

## Mixed configurations / Configuraciones mixtas / Configurations mixtes

05	F346FD4-AR	83 60 85.5	122	5	120 80 101	139	1.0
06	F347FD4-AR	83 60 132.5	146	8	120 80 148	163	1.5
07	F348FD4-AR	83 60 132.5	106	6	120 80 148	123	1.5

## Drawers with 7 fixed partitions / Cajones con 7 separadores fijos / Tiroirs avec 7 séparateurs fixes

08	F142FD4-AR	83 60 85.5	130	6	120 80 101	147	1.0
09	F333FD4-AR	83 60 132.5	160	10	120 80 148	177	1.5

Standard wheel kit (for 01, 03, 05, 08) / Kit de ruedas estándar (para 01, 03, 05, 08) / Jeu de roulettes standards (pour 01, 03, 05, 08)

A	F333KITR80	8 3.5 11	-	-	- - -	-	-
---	------------	----------	---	---	-------	---	---

Wheel kit w. matching discs (for 01, 03, 05, 08) / Kit de ruedas con discos a juego (para 01, 03, 05, 08) / Jeu de roulettes avec jantes assorties (pour 01, 03, 05, 08)

B	FRK31R8	8 4.5 10	2	-	20 10 10	2.5	0.1
---	---------	----------	---	---	----------	-----	-----

Single drawer kit with one divider / Kit para cajón individual con divisor / Kit pour tiroir simple avec séparateur

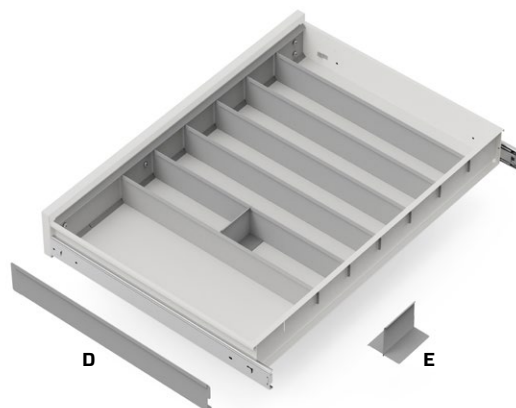
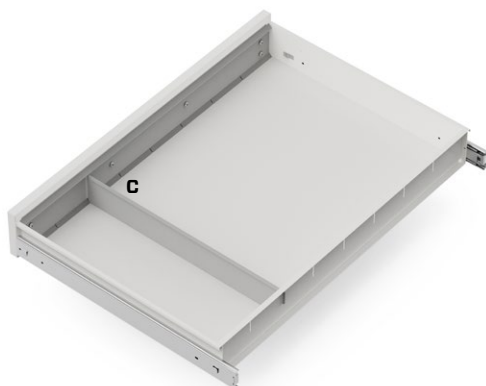
C	F333KIT01	93 2 8.6	1	-	95 3 10	1.5	0.1
---	-----------	----------	---	---	---------	-----	-----

Fixed partition / Divisor adicional / Séparateur supplémentaire

D	F1421130	47 1.5 7.8	0.5	-	50 3 10	0.7	0.1
---	----------	------------	-----	---	---------	-----	-----

Mobile partition / Divisor móvil / Séparateur mobile

E	F1421211	9 5 7.8	0.2	-	10 10 10	0.3	0.1
---	----------	---------	-----	---	----------	-----	-----



## Metal essentials

**01.18**  
**Black (RAL 9005)**

Negro / Noir

EM ▲

**08.20**  
**Rose quartz**

Rosa cuarzo / Quartz rose

EM ▲■

**15.19**  
**Forest green (RAL 6007)**

Verde bosque / Verte forêt

EM ▲●

**02.18**  
**Anthracite (RAL 7021)**

Antracita / Anthracite

EM ▲●■

**09.24**  
**Terracotta (RAL 8004)**

Terracota / Terre cuite

EM ▲●■

**16.24**  
**Cement (RAL 7033)**

Cemento / Ciment

EM ▲●■

**03.18**  
**Fantin grey**

Fantin gris / Gris Fantin

EM ▲●■

**10.21**  
**Flame red (RAL 3000)**

Rojo Fuego / Rouge feu

EM ▲

**17.24**  
**Slate (RAL 7031)**

Pizarra / Ardoise

EM ▲●■

**04.18**  
**Light grey (RAL 7035)**

Gris claro / Gris clair

EM ▲●■

**11.21**  
**Melon yellow (RAL 1028)**

Amarillo melón / Jaune melon

EM ▲●

**18.21**  
**Dusty blue (RAL 5014)**

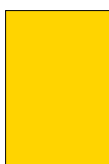
Azul polvoriento / Bleu poussiéreux

EM ▲■

**05.19**  
**Cloud grey**

Gris nube / Gris nuage

EM ▲■

**12.19**  
**Zinc yellow (RAL 1018)**

Amarillo zinc / Jaune de zinc

EM ▲■

**19.18**  
**Gentian blue (RAL 5010)**

Azul genciana / Bleu gentiane

EM ▲●

**06.18**  
**White (RAL 9016)**

Blanco / Blanc

EM ▲■

**13.21**  
**Pastel green (RAL 6019)**

Verde pastel / Vert pastel

EM ▲●■

**20.19**  
**Steel blue (RAL 5011)**

Azul acero / Bleu acier

EM ▲

**07.21**  
**Milk white (RAL 9001)**

Blanco leche / Blanc de lait

EM ▲●■

**14.18**  
**Sage green (RAL 6021)**

Verde salvia / Vert sauge

EM ▲●■

**21.21**  
**Coffee brown (RAL 8019)**

Marrón café / Marron café

EM ▲■

Metal design

Metallic



**61.24**  
**Pale gold**  
Oro claro / Or clair  
---  
EM ▲ ■



**62.24**  
**Copper**  
Cobre / Cuivre  
---  
EM ▲ ● ■



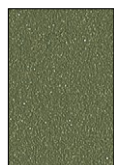
**47.21**  
**Platinum**  
Platino / Platine  
---  
EM ▲



**43.21**  
**Bronze**  
Bronce / Bronze  
---  
EM ▲



**63.24**  
**Graphite**  
Grafito / Graphite  
---  
EM ▲ ●



**64.24**  
**Silver green**  
Verde plateado / Vert argenté  
---  
EM ▲ ●



**65.24**  
**Silver blue**  
Azul plateado / Bleu argenté  
---  
EM ▲ ●

Earth



**51.18**  
**Sand**  
Arena / Sable  
---  
EM ▲ ●



**57.21**  
**Clay**  
Creta / Crète  
---  
EM ▲ ●



**52.18**  
**Moss**  
Musgo / Mousse  
---  
EM ▲ ●



**66.24**  
**Lichen**  
Liquen / Lichen  
---  
EM ▲ ■



**67.24**  
**Pink clay**  
Arcilla rosa / Argile rose  
---  
EM ▲ ● ■



**68.24**  
**Sodalite**  
Sodalita / Sodalite  
---  
EM ▲



**56.21**  
**Ocean**  
Oceano / Océan  
---  
EM ▲

**Surfaces / Superficies / Surfaces**

EM Embossed / Gofrado / Gaufré

**Use / Usos / Utilisations**

- ▲ Tops / Encimeras / Plans
- Outdoor / Exteriores / Extérieur
- Food / Alimentario / Alimentaire

---

**Technical information**

**Metal** Non-toxic powder coating for interior use, with no heavy metals. Cured in an oven at 190 °C, following degreasing and phosphating. Guaranteed minimum thickness of 50 microns. Minimum resistance to salt spray of 200 hours (in accordance with the ASTM B117 standard). Some finishes are suitable for direct contact with food as required by Italian Law Decree D.M. 21/03/73 and subsequent updates. Requests for other RAL finishes can be considered. On some finishes, any partial discolouration following rubbing and/or abrasion has absolutely no effect on the technical, appearance/colour and chemical/physical characteristics of the product. This phenomenon tends to diminish over the useful life of the product and does not in any case present a health hazard to users.

---

**Información técnica**

**Metal** Recubrimiento en polvo atóxico para interiores, sin metales pesados, con paso en horno a 190 °C, previo tratamiento de desengrase y fosfatación. Espesor mínimo garantizado 50 micrones, resistencia mínima en niebla salina igual a 200 horas (norma ASTM B117). Algunos acabados son aptos para el contacto directo con alimentos, según lo previsto por el decreto italiano D.M. 21/03/73 y posteriores actualizaciones. Se pueden evaluar otros acabados RAL bajo pedido. En algunos acabados, una decoloración parcial debida al roce y/o a la abrasión no afecta en absoluto a las características técnicas, de aspecto/color y químicas/físicas del producto. Este fenómeno tiende a disminuir a lo largo de la vida útil del producto y no representa en ningún caso un peligro para la salud de los usuarios.

---

**Informations techniques**

**Métal** Revêtement en poudre non toxique pour l'intérieur sans métaux lourds, avec passage au four à 190 °C, après traitement de dégraissage et de phosphatation. Épaisseur minimale garantie de 50 microns. Résistance minimale au brouillard salin de 200 heures (norme ASTM B117). Certaines finitions sont adaptées au contact direct avec les aliments, comme l'exige l'arrêté ministériel italien du 21/03/73 et ses mises à jour ultérieures. Autres finitions RAL possibles sur demande. Sur certaines finitions, une éventuelle décoloration partielle due au frottement et/ou à l'abrasion n'a absolument aucune incidence sur les caractéristiques techniques, d'aspect/couleur et chimiques/physiques du produit. Ce phénomène tend à s'atténuer au cours de la vie utile du produit et ne présente en aucun cas un danger pour la santé des utilisateurs.

**Flexible and functional solutions to any storage requirement. Fine details for a product that is built to withstand all uses and that is rationally designed to fit in any setting.**

**One-piece body** in sheet metal, 0.8 mm (0.03") thick with closed tubular metal plinth H 40 mm (1.57"). Metal top, 12 mm (0.47").

**Drawers** in sheet metal, 0.7 mm (0.03") thick with metal front available in two different heights, one twice the size of the other (allowing a multitude of different combinations to be achieved). Telescopic slides with self-retracting mechanism, with a capacity of 50 kg (110.23 lb). Effective internal dimensions 735 x 495 mm (28.94" x 19.49"). Groove handle diameter: 40 mm. Lock not envisaged.

**Optional accessories:** internal drawer partitions H 85 mm (3.35"), with a maximum of 7 partitions per drawer, with a 90 mm (3.55") pitch; T-shaped removable partitions; rubber swivel castors with a diameter of 80 mm (3.15"), with galvanized steel sheet support or with brake and color-matching metal disc.

**Important note:** there is a requirement for anti-tip ground fixing.

*This product is ready assembled.*

**Flexibilidad y funcionalidad para todas las necesidades de almacenamiento. Detalles prestigiosos para un producto resistente a cualquier uso y racionalmente apto para cualquier entorno.**

**Bastidor de una sola pieza** en chapa de 0.8 mm (0.03") de espesor con zócalo cerrado en tubo de 40 mm (1.57") de altura. Tablero metálico de 12 mm (0.47").

**Cajones** en chapa de 0.7 mm (0.03") de espesor, con frente metálico, disponibles en dos alturas, una el doble de la otra (para dar la posibilidad de crear varias combinaciones). Correderas telescópicas con mecanismo autorretráctil, con capacidad de 50 kg (110.23 lb). Dimensiones internas efectivas: 735 x 495 mm (28.94" x 19.49"). Manija de 40 mm de diámetro. Cerradura no prevista.

**Accesorios opcionales:** divisores internos para cajones de 85 mm (3.35") de altura, para un máximo de 7 unidades por cajón, con un paso de 90 mm (3.55"); divisores móviles en forma de T; kit de ruedas giratorias de 80 mm (3.15") de diámetro en goma, con soporte en chapa de acero galvanizado; kit de ruedas con discos a juego.

**Nota importante:** se puede preparar para fijar en el suelo y evitar vuelcos.

*El producto se suministra montado.*

**Souplesse et fonctionnalité pour tous les besoins de rangement. Des détails prestigieux pour un produit résistant à toute utilisation et adapté rationnellement à tout environnement.**

**Caisson monobloc** en tôle de 0.8 mm (0.03") d'épaisseur avec socle tubulaire fermé, de 40 mm (1.57") de hauteur. Top de finition en métal de 12 mm (0.47").

**Tiroirs** en tôle de 0.7 mm (0.03") d'épaisseur avec façade en métal proposée en deux hauteurs, l'une étant le double de l'autre (pour offrir de multiples possibilités de combinaisons). Glissières télescopiques avec mécanisme auto-rétractable, d'une capacité de charge de 50 Kg (110.23 lb). Dimensions intérieures utiles 735 x 495 mm (28.94" x 19.49"). Poignée intégrée de 40 mm de diamètre. Serrure non incluse.

**Accessoires en option :** séparateurs internes pour tiroirs de 85 mm (3.35") de hauteur, pour un maximum de 7 unités par tiroir, au pas de 90 mm (3.55") ; séparateurs mobiles en T ; jeu de roulettes pivotantes en caoutchouc de 80 mm (3.15") de diamètre, avec support en tôle d'acier galvanisé ; jeu de roulettes avec jantes assorties.

**Important :** pré-équipement pour système anti-basculement par fixation au sol prévu.

*Le produit est livré monté.*

## Disclaimer / Descargo de responsabilidad / Exclusion de responsabilité

Fantin Srl reserves the right to change the dimensions and features of the products contained in this technical data sheet at any time and without prior notice. The finishes illustrated are purely indicative as the accuracy tolerances of printing processes should be taken into account.

Fantin Srl se reserva el derecho de modificar en cualquier momento y sin previo aviso las dimensiones y ejecución de los productos presentes en esta ficha técnica. Los acabados mostrados son indicativos, ya que están sujetos a las tolerancias de los procesos de impresión.

Fantin Srl se réserve le droit de modifier à n'importe quel moment et sans préavis les dimensions et la fabrication des produits contenus dans cette fiche technique. Les finitions indiquées sont données à titre indicatif puisqu'elles sont sujettes aux tolérances des procédés d'impression.

## Fantin Srl

via San Vito, 43  
33080 - Bannia  
di Fiume Veneto (PN)  
Italia

t +39 0434 959 133  
f +39 0434 560 037  
fantin@fantin.com  
www.fantin.com

