

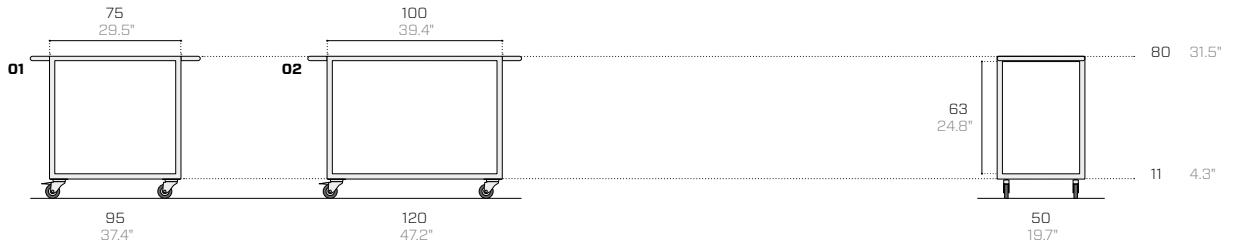
Run Outdoor

Dorino e Ferruccio Fantin, 1987

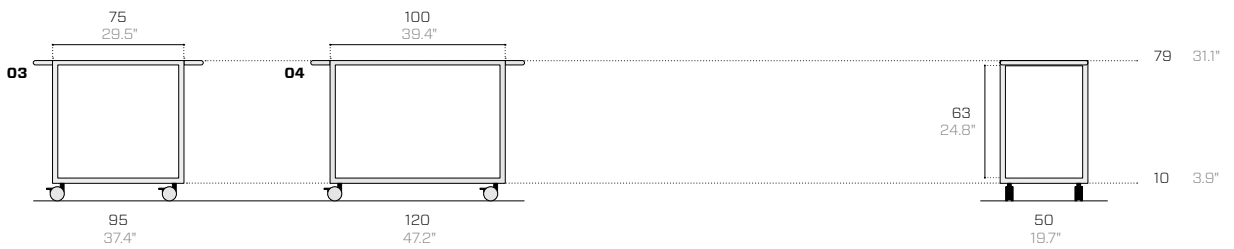


[> go to the indoor version](#)

Trolley with standard castors / Carro de ruedas estándar / Chariot à roulettes standards



Trolley with castors with colour-matching discs / Carro de ruedas con discos a juego / Chariot à roulettes avec jantes assorties



Product / Producto / Produit

Packaging / Embalaje / Emballage

No.	Code	Dimensions (w-d-h)	Weight	Max capacity	Dimensions (w-d-h)	Weight	Vol pkg
No.	Código	Dimensiones (l-a-a)	Peso	Capacidad max	Dimensiones (l-a-a)	Peso	Vol. paq.
N°	Code	Dimensions (l-p-h)	Poids	Charge maxi	Dimensions (l-p-h)	Poids	Vol. paq.
:	:	cm :	kg :	:	cm :	kg :	mc

Trolley with standard castors / Carro de ruedas estándar / Chariot à roulettes standards

01	F313BF-OUT	95 50 80	37	200	101 56 86	45	0.49
02	F313AF-OUT	120 50 80	39	200	126 56 86	47	0.61

Trolley with castors with colour-matching discs / Carro de ruedas con discos a juego / Chariot à roulettes avec jantes assorties

03	F313BR-OUT	95 50 79	37	200	101 56 86	45	0.49
04	F313AR-OUT	120 50 79	39	200	126 56 86	47	0.61



Metal essentials

	<p>02.18 Anthracite (RAL 7021) Antracita / Anthracite --- EM ▲●■</p>		<p>09.24 Terracotta (RAL 8004) Terracota / Terre cuite --- EM ▲●■</p>		<p>15.19 Forest green (RAL 6007) Verde bosque / Verte forêt --- EM ▲●</p>
	<p>03.18 Fantin grey Fantin gris / Gris Fantin --- EM ▲●■</p>		<p>11.21 Melon yellow (RAL 1028) Amarillo melón / Jaune melon --- EM ▲●</p>		<p>16.24 Cement (RAL 7033) Cemento / Ciment --- EM ▲●■</p>
	<p>04.18 Light grey (RAL 7035) Gris claro / Gris clair --- EM ▲●■</p>		<p>13.21 Pastel green (RAL 6019) Verde pastel / Vert pastel --- EM ▲●■</p>		<p>17.24 Slate (RAL 7031) Pizarra / Ardoise --- EM ▲●■</p>
	<p>07.21 Milk white (RAL 9001) Blanco leche / Blanc de lait --- EM ▲●■</p>		<p>14.18 Sage green (RAL 6021) Verde salvia / Vert sauge --- EM ▲●■</p>		<p>19.18 Gentian blue (RAL 5010) Azul genciana / Bleu gentiane --- EM ▲●</p>

Surfaces / Superficies / Surfaces

EM Embossed / Gofrado / Gaufré

Use / Usos / Utilisations

- ▲ Tops / Encimeras / Plans
- Outdoor / Exteriores / Extérieur
- Food / Alimentario / Alimentaire

Metal design

Metallic



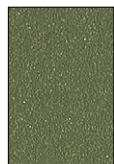
**62.24
Copper**
Cobre / Cuivre

EM ▲●■



**63.24
Graphite**
Grafito / Graphite

EM ▲●



**64.24
Silver green**
Verde plata / Vert argent

EM ▲●



**65.24
Silver blue**
Azul plata / Blue argent

EM ▲●

Earth



**51.18
Sand**
Arena / Sable

EM ▲●



**57.21
Clay**
Creta / Crète

EM ▲●



**52.18
Moss**
Musgo / Mousse

EM ▲●



**67.24
Pink clay**
Arcilla rosa / Argile rose

EM ▲●■

Surfaces / Superficies / Surfaces

EM Embossed / Gofrado / Gaufré

Use / Usos / Utilisations

- ▲ Tops / Encimeras / Plans
- Outdoor / Exteriores / Extérieur
- Food / Alimentario / Alimentaire

Technical information

All Fantin outdoor products must be kept under a shelter and protected from direct exposure to the elements.

The surfaces should be cleaned and dried on a regular basis, in accordance with the use and maintenance instructions (see the warranty details in point 7 of the terms and conditions of sale).

Metal Non-toxic powder coating for interior use, with no heavy metals. Cured in an oven at 190°C, following degreasing and phosphating. Guaranteed minimum thickness of 50 microns. Minimum resistance to salt spray of 200 hours (in accordance with the ASTM B117 standard). Some finishes are suitable for direct contact with food as required by Italian Law Decree D.M. 21/03/73 and subsequent updates. Before the coating is added, it is possible to give the products a special treatment to make them more resistant to wear and exposure to the elements. Requests for other RAL finishes can be considered. On some finishes, any partial discolouration following rubbing and/or abrasion has absolutely no effect on the technical, appearance/colour and chemical/physical characteristics of the product. This phenomenon tends to diminish over the useful life of the product and does not in any case present a health hazard to users.

Información técnica

Los artículos de exteriores del catálogo Fantin deben ser colocados bajo una cubierta, protegido de la exposición directa a los agentes atmosféricos.

Se recomienda limpiar y secar las superficies periódicamente, siguiendo las instrucciones de uso y mantenimiento (ver la garantía en el art. 7 de las condiciones de venta).

Metal Recubrimiento en polvo atóxico para interiores, sin metales pesados, con paso en horno a 190°C, previo tratamiento de desengrase y fosfatación. Espesor mínimo garantizado 50 micrones, resistencia mínima en niebla salina igual a 200 horas (norma ASTM B117). Algunos acabados son aptos para el contacto directo con alimentos, según lo previsto por el decreto italiano D.M. 21/03/73 y posteriores actualizaciones. Antes de pintar, es posible evaluar la aplicación de un tratamiento para que los productos sean más resistentes al uso y a la exposición a los agentes atmosféricos. Tal tratamiento requiere un incremento en el precio. Se pueden evaluar otros acabados RAL bajo pedido. En algunos acabados, una decoloración parcial debida al roce y/o a la abrasión no afecta en absoluto a las características técnicas, de aspecto/color y químicas/físicas del producto. Este fenómeno tiende a disminuir a lo largo de la vida útil del producto y no representa en ningún caso un peligro para la salud de los usuarios.

Informations techniques

Les articles pour l'extérieur figurant dans le catalogue Fantin doivent être placés sous abri et protégés de l'exposition directe aux éléments.

Il est recommandé de nettoyer et essuyer les surfaces régulièrement tel qu'indiqué dans les instructions d'utilisation et d'entretien (voir la garantie à l'art. 7 des conditions générales de vente).

Métal Revêtement en poudre non toxique pour l'intérieur sans métaux lourds, avec passage au four à 190°C, après traitement de dégraissage et de phosphatation. Épaisseur minimale garantie de 50 microns. Résistance minimale au brouillard salin de 200 heures (norme ASTM B117). Certaines finitions sont adaptées au contact direct avec les aliments, comme l'exige l'arrêté ministériel italien du 21/03/73 et ses mises à jour ultérieures. Avant la mise en peinture, il est possible de considérer l'application d'un traitement afin de rendre les produits plus résistants à l'usure et à l'exposition aux agents atmosphériques. Ce traitement fait l'objet d'un supplément. Autres finitions RAL possibles sur demande. Sur certaines finitions, une éventuelle décoloration partielle due au frottement et/ou à l'abrasion n'a absolument aucune incidence sur les caractéristiques techniques, d'aspect/couleur et chimiques/physiques du produit. Ce phénomène tend à s'atténuer au cours de la vie utile du produit et ne présente en aucun cas un danger pour la santé des utilisateurs.

Run is also suitable for outdoor use thanks to a cathaphoretic coating that prevents rust.

Capacity: 200 kg (441 lb).

Square-section legs measuring 35 x 35 mm (1.38" x 1.38").

Upper and lower work surfaces in 3 mm (0.12") thick sheet metal with H 30 mm (1.18") limit stop border on all sides.

Tubular handles measuring 25 mm (0.98") in diameter.

Rubber swivel castors either with galvanised sheet steel support (two of which have brakes), or with matching metal disc (all with brakes).

The product must be kept under a shelter and protected from direct exposure to the elements. The surfaces should be cleaned and dried on a regular basis, in accordance with the use and maintenance instructions (see the warranty details in point 7 of the terms and conditions of sale).

This is a ready assembled product.

Run está disponible para usos en exteriores gracias a un tratamiento de cataphoresis que evita la formación de óxido.

Capacidad: 200 kg (441 lb).

Patas en ángulo de 35 x 35 mm (1.38" x 1.38").

Superficies de trabajo superior e inferior en chapa de 3 mm (0.12") con borde de tope de 30 mm (1.18") en todos los lados.

Asas tubulares de 25 mm (0.98") de diámetro.

Ruedas giratorias en goma ya sea con soporte de chapa de acero galvanizado (dos de los cuales tienen freno), o con disco metálico a juego (todas con freno).

El producto debe ser colocado bajo una cubierta, protegido de la exposición directa a los agentes atmosféricos. Se recomienda limpiar y secar las superficies periódicamente, siguiendo las instrucciones de uso y mantenimiento (ver la garantía en el art. 7 de las condiciones de venta).

El producto se suministra montado.

Run est disponible pour l'extérieur grâce à un traitement de cataphorèse qui empêche la formation de rouille.

Charge maxi : 200 kg (441 lb).

Pieds de section angulaire 35 x 35 mm (1.38" x 1.38").

Plans de travail supérieur et inférieur en tôle de 3 mm (0.12") avec rebord de 30 mm (1.18") de hauteur sur 4 côtés.

Poignées de guidage tubulaires de 25 mm (0.98") de diamètre.

Roulettes pivotantes en caoutchouc soit avec un support en tôle d'acier galvanisé (dont deux avec frein), soit avec un disque métallique assorti (tous avec frein).

Le produit doit être placé sous abri et protégé de l'exposition directe aux éléments. Il est recommandé de nettoyer et essuyer les surfaces régulièrement tel qu'indiqué dans les instructions d'utilisation et d'entretien (voir la garantie à l'art. 7 des conditions générales de vente).

Le produit est livré monté.

Disclaimer / Descargo de responsabilidad / Exclusion de responsabilidad

Fantin Srl reserves the right to change the dimensions and features of the products contained in this technical data sheet at any time and without prior notice. The finishes illustrated are purely indicative as the accuracy tolerances of printing processes should be taken into account.

Fantin Srl se reserva el derecho de modificar en cualquier momento y sin previo aviso las dimensiones y ejecución de los productos presentes en esta ficha técnica. Los acabados mostrados son indicativos, ya que están sujetos a las tolerancias de los procesos de impresión.

Fantin Srl se réserve le droit de modifier à n'importe quel moment et sans préavis les dimensions et la fabrication des produits contenus dans cette fiche technique. Les finitions indiquées sont données à titre indicatif puisqu'elles sont sujettes aux tolérances des procédés d'impression.

Fantin Srl

via San Vito, 43
33080 - Bannia
di Fiume Veneto (PN)
Italia

t +39 0434 959 133
f +39 0434 560 037
fantin@fantin.com
www.fantin.com

