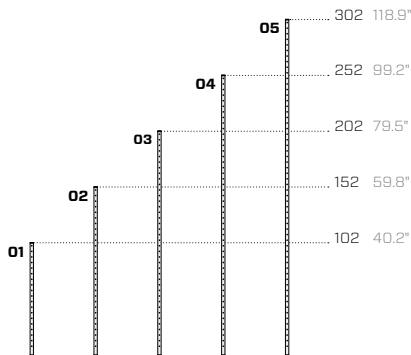


# Uno Living

Dorino e Sandro Fantin, 2017

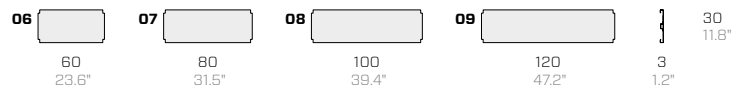


**Uprights / Montantes / Montants**

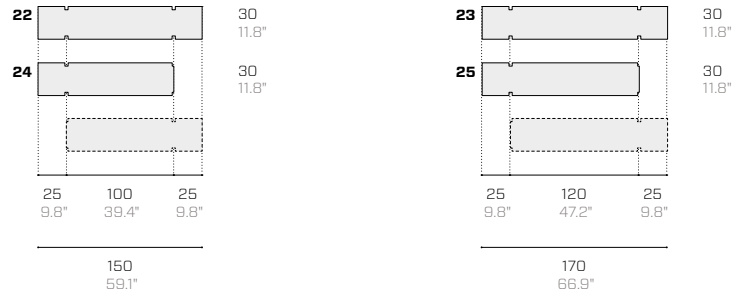


Slot pitch / Paso del orificio / Pas des trous = 5 cm / 1.9"

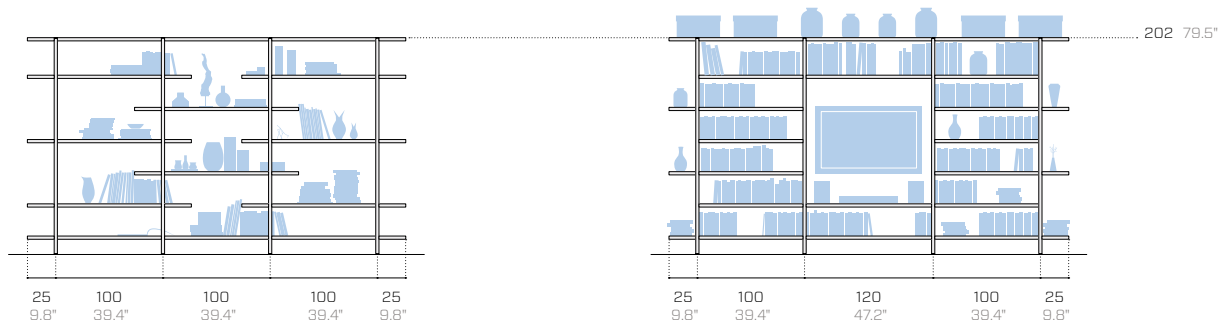
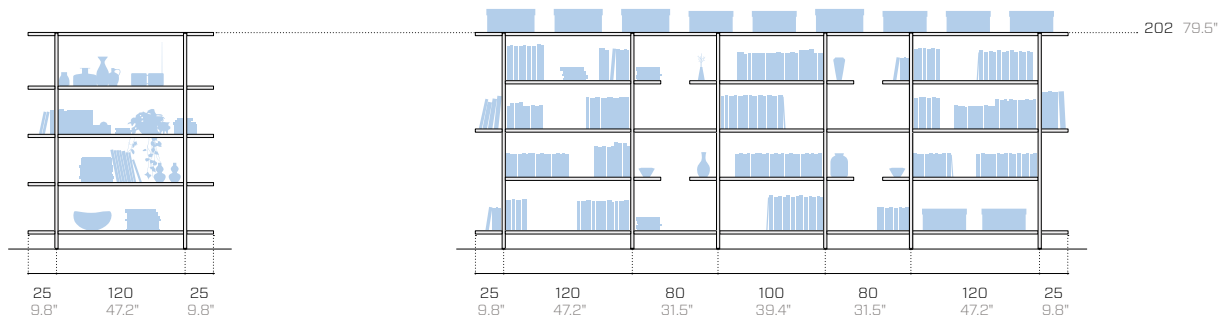
**Standard shelves / Estantes estándar / Étagères standards**



**Overhanging shelves / Estantes colgantes / Étagères en porte-à-faux**



**Examples of compositions / Ejemplos de composiciones / Exemples de compositions**



## Product / Producto / Produit

No.	Code	Dimensions (w-d-h)	Weight	Max capacity
No.	Código	Dimensiones (l-a-a)	Peso	Capacidad max
N°	Code	Dimensions (l-p-h)	Poids	Charge maxi
:	:	cm :	kg :	

## Packaging / Embalaje / Emballage

Dimensions (w-d-h)	Weight	Vol pkg
Dimensiones (l-a-a)	Peso	Vol. paq.
Dimensions (l-p-h)	Poids	Vol. paq.
cm :	kg :	mc

## Standard / Estándar / Standard

01	FG100MON	3	3	102	1.1	-	-	-	1.2	0.01
02	FG150MON	3	3	152	1.7	-	-	-	1.8	0.01
03	FG200MON	3	3	202	2.3	-	-	-	2.4	0.01
04	FG250MON	3	3	252	2.9	-	-	-	3.0	0.01
05	FG300MON	3	3	302	3.5	-	-	-	3.6	0.01

## Standard shelves / Estantes estándar / Étagères standards

06	FG603RIP	60	30	3	3.5	120	61	31	13	15.6	0.02
07	FG803RIP	80	30	3	2.8	200	81	31	13	12.8	0.03
08	FG103RIP	100	30	3	3.3	150	101	31	13	14.8	0.04
09	FG123RIP	120	30	3	4.0	120	121	31	13	17.6	0.05

## Overhanging shelves / Estantes colgantes / Étagères en porte-à-faux

22	FG1503RIP	150	30	3	2.3	120	151	31	13	10.8	0.06
23	FG1703RIP	170	30	3	4.9	120	171	31	13	21.2	0.07
24	FG1253RIP	125	30	3	6.4	120	126	31	13	27.2	0.05
25	FG1453RIP	145	30	3	7.6	120	146	31	13	32.0	0.06

## Fastener / Gancho / Crochet

-	FG001GAN	4.5	3.2	9.7	0.12	-	-	-	-	-
---	----------	-----	-----	-----	------	---	---	---	---	---

Wall bracket / Brida de pared / Support mural

-	FG171STA	6	3	4	0.1	-	-	-	-	-
---	----------	---	---	---	-----	---	---	---	---	---

The packaging details for the uprights will depend on the composition. The packaging details for the shelves are per pack of 4 items.

Los datos de embalaje de los montantes se establecen en función de la composición. Los datos de embalaje de los estantes están destinados a paquetes de cuatro piezas cada uno.

Les données d'emballage des montants sont établies en fonction de la composition. Les données d'emballage des étagères sont pour des paquets de 4 pièces chacun.

Any composition requires stability and anti-tilting systems.

Cualquier composición requiere sistemas de estabilidad y antivuelco.

Toute composition nécessite des systèmes de stabilité et anti-basculement.

All accessories of "Uno Living" are the same as those of "Uno".

Todos los accesorios de "Uno Living" son los mismos que los de "Uno".

Tous les accessoires de "Uno Living" sont les mêmes que ceux de "Uno".



## Metal essentials

	<p><b>01.18</b>  <b>Black (RAL 9005)</b>            Negro / Noir            ---  <b>EM ▲</b></p>		<p><b>08.20</b>  <b>Rose quartz</b>            Rosa cuarzo / Quartz rose            ---  <b>EM ▲■</b></p>		<p><b>15.19</b>  <b>Forest green (RAL 6007)</b>            Verde bosque / Verte forêt            ---  <b>EM ▲●</b></p>
	<p><b>02.18</b>  <b>Anthracite (RAL 7021)</b>            Antracita / Anthracite            ---  <b>EM ▲●■</b></p>		<p><b>09.24</b>  <b>Terracotta (RAL 8004)</b>            Terracota / Terre cuite            ---  <b>EM ▲●■</b></p>		<p><b>16.24</b>  <b>Cement (RAL 7033)</b>            Cemento / Ciment            ---  <b>EM ▲●■</b></p>
	<p><b>03.18</b>  <b>Fantin grey</b>            Fantin gris / Gris Fantin            ---  <b>EM ▲●■</b></p>		<p><b>10.21</b>  <b>Flame red (RAL 3000)</b>            Rojo Fuego / Rouge feu            ---  <b>EM ▲</b></p>		<p><b>17.24</b>  <b>Slate (RAL 7031)</b>            Pizarra / Ardoise            ---  <b>EM ▲●■</b></p>
	<p><b>04.18</b>  <b>Light grey (RAL 7035)</b>            Gris claro / Gris clair            ---  <b>EM ▲●■</b></p>		<p><b>11.21</b>  <b>Melon yellow (RAL 1028)</b>            Amarillo melón / Jaune melon            ---  <b>EM ▲●</b></p>		<p><b>18.21</b>  <b>Dusty blue (RAL 5014)</b>            Azul polvoriento / Bleu poussiéreux            ---  <b>EM ▲■</b></p>
	<p><b>05.19</b>  <b>Cloud grey</b>            Gris nube / Gris nuage            ---  <b>EM ▲■</b></p>		<p><b>12.19</b>  <b>Zinc yellow (RAL 1018)</b>            Amarillo zinc / Jaune de zinc            ---  <b>EM ▲■</b></p>		<p><b>19.18</b>  <b>Gentian blue (RAL 5010)</b>            Azul genciana / Bleu gentiane            ---  <b>EM ▲●</b></p>
	<p><b>06.18</b>  <b>White (RAL 9016)</b>            Blanco / Blanc            ---  <b>EM ▲■</b></p>		<p><b>13.21</b>  <b>Pastel green (RAL 6019)</b>            Verde pastel / Vert pastel            ---  <b>EM ▲●■</b></p>		<p><b>20.19</b>  <b>Steel blue (RAL 5011)</b>            Azul acero / Bleu acier            ---  <b>EM ▲</b></p>
	<p><b>07.21</b>  <b>Milk white (RAL 9001)</b>            Blanco leche / Blanc de lait            ---  <b>EM ▲●■</b></p>		<p><b>14.18</b>  <b>Sage green (RAL 6021)</b>            Verde salvia / Vert sauge            ---  <b>EM ▲●■</b></p>		<p><b>21.21</b>  <b>Coffee brown (RAL 8019)</b>            Marrón café / Marron café            ---  <b>EM ▲■</b></p>

Metal design

Metallic



**61.24**  
**Pale gold**  
Oro claro / Or clair  
---  
EM ▲ ■



**62.24**  
**Copper**  
Cobre / Cuivre  
---  
EM ▲ ● ■



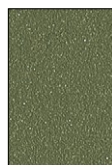
**47.21**  
**Platinum**  
Platino / Platine  
---  
EM ▲



**43.21**  
**Bronze**  
Bronce / Bronze  
---  
EM ▲



**63.24**  
**Graphite**  
Grafito / Graphite  
---  
EM ▲ ●



**64.24**  
**Silver green**  
Verde plateado / Vert argenté  
---  
EM ▲ ●



**65.24**  
**Silver blue**  
Azul plateado / Bleu argenté  
---  
EM ▲ ●

Earth



**51.18**  
**Sand**  
Arena / Sable  
---  
EM ▲ ●



**57.21**  
**Clay**  
Creta / Crète  
---  
EM ▲ ●



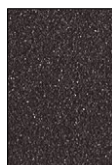
**52.18**  
**Moss**  
Musgo / Mousse  
---  
EM ▲ ●



**66.24**  
**Lichen**  
Liquen / Lichen  
---  
EM ▲ ■



**67.24**  
**Pink clay**  
Arcilla rosa / Argile rose  
---  
EM ▲ ● ■



**68.24**  
**Sodalite**  
Sodalita / Sodalite  
---  
EM ▲



**56.21**  
**Ocean**  
Oceano / Océan  
---  
EM ▲

Surfaces / Superficies / Surfaces

EM Embossed / Gofrado / Gaufré

Use / Usos / Utilisations

- ▲ Tops / Encimeras / Plans
- Outdoor / Exteriores / Extérieur
- Food / Alimentario / Alimentaire

---

**Technical information**

**Metal** Non-toxic powder coating for interior use, with no heavy metals. Cured in an oven at 190 °C, following degreasing and phosphating. Guaranteed minimum thickness of 50 microns. Minimum resistance to salt spray of 200 hours (in accordance with the ASTM B117 standard). Some finishes are suitable for direct contact with food as required by Italian Law Decree D.M. 21/03/73 and subsequent updates. Requests for other RAL finishes can be considered. On some finishes, any partial discolouration following rubbing and/or abrasion has absolutely no effect on the technical, appearance/colour and chemical/physical characteristics of the product. This phenomenon tends to diminish over the useful life of the product and does not in any case present a health hazard to users.

---

**Información técnica**

**Metal** Recubrimiento en polvo atóxico para interiores, sin metales pesados, con paso en horno a 190 °C, previo tratamiento de desengrase y fosfatación. Espesor mínimo garantizado 50 micrones, resistencia mínima en niebla salina igual a 200 horas (norma ASTM B117). Algunos acabados son aptos para el contacto directo con alimentos, según lo previsto por el decreto italiano D.M. 21/03/73 y posteriores actualizaciones. Se pueden evaluar otros acabados RAL bajo pedido. En algunos acabados, una decoloración parcial debida al roce y/o a la abrasión no afecta en absoluto a las características técnicas, de aspecto/color y químicas/físicas del producto. Este fenómeno tiende a disminuir a lo largo de la vida útil del producto y no representa en ningún caso un peligro para la salud de los usuarios.

---

**Informations techniques**

**Métal** Revêtement en poudre non toxique pour l'intérieur sans métaux lourds, avec passage au four à 190 °C, après traitement de dégraissage et de phosphatation. Épaisseur minimale garantie de 50 microns. Résistance minimale au brouillard salin de 200 heures (norme ASTM B117). Certaines finitions sont adaptées au contact direct avec les aliments, comme l'exige l'arrêté ministériel italien du 21/03/73 et ses mises à jour ultérieures. Autres finitions RAL possibles sur demande. Sur certaines finitions, une éventuelle décoloration partielle due au frottement et/ou à l'abrasion n'a absolument aucune incidence sur les caractéristiques techniques, d'aspect/couleur et chimiques/physiques du produit. Ce phénomène tend à s'atténuer au cours de la vie utile du produit et ne présente en aucun cas un danger pour la santé des utilisateurs.

**Fantin's long-standing fastener-based shelving system is enriched by the addition of overhanging shelves, allowing all settings to be furnished with boundless versatility.**

**Uprights** in 30 x 30 mm (1.18" x 1.18") tubular metal measuring 1.2 mm (0.05") in thickness, fitted with plastic caps at the ends. Along the entire length, one side features slots with a pitch of 50 mm (1.97") for the variable positioning of the click fasteners and hence of the shelves. The use of tubular metal, which provides higher performance levels than the more commonly used open section bars, ensures minimal torsional and flexural effects.

**Click fasteners** made of pressed sheet metal, 2.5 mm (0.10") thick. These fasteners are anchored to the uprights using two purpose-designed side fins which fit into the slots in the uprights. The shelves then click onto the upper fins of the actual click-fasteners. Every click fastener is designed to support 2 consecutive shelves simultaneously, enveloping and concurrently reinforcing the upright to which it is anchored.

**Standard shelves** with a single depth of 30 cm, in 0.7 mm (0.03") thick sheet metal folded three times along the two front sides to prevent accidents; omega-shaped reinforcements are envisaged on the underside to increase their load capacity (UNI 8601/1984 test: level 5 out of 5). The four corners of the shelves are further reinforced with a 3 mm (0.12") thick sheet metal support that is designed to house the upright completely; this ensures perfect continuity between two consecutive shelves, without any gaps.

**Overhanging shelves** (single or double overhanging) with a single depth of 30 cm, in 0.7 mm (0.03") thick sheet metal folded three times along the accessible sides to prevent accidents; omega-shaped reinforcements are envisaged on the underside to increase their load capacity (UNI 8601/1984 test: level 5 out of 5). The housings of the uprights are further reinforced with a 3 mm (0.12") thick sheet metal support. The extension of the overhangings is always 25 cm (9.8").

*This product is delivered flat-packed.*

*Any composition requires stability and anti-tilting systems.*

**El histórico sistema de estantes con ganchos Fantin se enriquece gracias a la incorporación de estantes colgantes, los cuales permiten amueblar cualquier ambiente con una versatilidad ilimitada.**

**Montantes** en tubo de 30 x 30 mm (1.18" x 1.18") de espesor 1.2 mm (0,05"), con tapones de plástico en los extremos. En toda su longitud, un lado tiene orificios, con un paso de 50 mm (1.97"), que permiten un posicionamiento variable de los ganchos y, por tanto, de los estantes. El uso del tubo, de más calidad con respecto a aquellos con perfiles abiertos que se usan normalmente, garantiza efectos mínimos de torsión y flexión.

**Ganchos** en chapa apezonada de 2.5 mm (0.10") de espesor. El anclaje al montante es posible mediante dos aletas laterales que se encajan en los orificios de los montantes. Luego, los estantes se fijan encajándolos en las aletas superiores de los mismos ganchos. Cada gancho puede soportar simultáneamente 2 estantes consecutivos, abrazando y reforzando al mismo tiempo el montante al que está anclado.

**Estantes estándar** de una sola profundidad de 30 cm, en chapa de 0.7 mm (0.03") de espesor con plegado triple en los dos lados frontales, con función de protección contra accidentes. En la parte inferior cuentan con refuerzos omega que aumentan significativamente la capacidad de carga (prueba UNI 8601/1984: nivel 5 sobre 5). Las cuatro esquinas de los estantes se refuerzan aún más con un soporte de chapa de 3 mm (0.12") de espesor que permite el alojamiento completo del montante, con el fin de obtener una continuidad perfecta entre dos estantes consecutivos, sin espacios.

**Estantes colgantes** (simple o doble) de una sola profundidad de 30 cm, en chapa de 0.7 mm (0.03") de espesor, con plegado triple y función de protección contra accidentes en los laterales accesibles. En la parte inferior cuentan con refuerzos omega que aumentan significativamente la capacidad de carga (prueba UNI 8601/1984: nivel 5 sobre 5). Los compartimentos de los montantes están reforzados adicionalmente por un soporte de chapa de 3 mm (0.12") de espesor. La extensión del voladizo es siempre de 25 cm (9.8").

*El producto se suministra desmontado.*

*Cualquier composición requiere sistemas de estabilidad y antivuelco.*

**Le système historique d'étagères à crochets Fantin est enrichi par l'ajout d'étagères en porte-à-faux, qui vous permettent de meubler tous les espaces avec une polyvalence illimitée.**

**Montants** tubulaires de 30 x 30 mm (1.18" x 1.18") de 1,2 mm (0.05") d'épaisseur, munis de capuchons en plastique aux extrémités. Sur toute la longueur, un côté présente des trous au pas de 50 mm (1.97") qui permettent un positionnement variable des crochets et donc des étagères. L'utilisation du tube, plus performant que les profilés ouverts couramment utilisés, garantit des effets de torsion et de flexion moindres.

**Crochets** en tôle emboutie de 2.5 mm (0.10") d'épaisseur. L'ancrage au montant est assuré par deux ergots latéraux qui s'emboîtent dans les trous des montants. Les étagères sont ensuite emboîtées sur les ergots supérieurs des crochets en question. Chaque crochet peut supporter simultanément 2 étagères consécutives, tout en épousant et en renforçant le montant auquel il est ancré.

**Étagères standards** en une seule profondeur de 30 cm, en tôle de 0.7 mm (0.03") d'épaisseur avec triple pliage sur les deux faces avant ayant fonction de sécurité; des omégas de renfort sur la face inférieure augmentent considérablement la capacité de charge (test UNI 8601/1984: niveau 5 sur 5). Les quatre coins des étagères sont en outre renforcés par un support en tôle de 3 mm (0.12") d'épaisseur qui permet de loger entièrement le montant, afin d'obtenir une continuité parfaite entre deux étagères consécutives, sans aucun vide.

**Étagères en porte-à-faux** (simple ou double) en une seule profondeur de 30 cm, en tôle de 0,7 mm (0.03") d'épaisseur avec triple pliage ayant fonction de sécurité sur les côtés accessibles; des omégas de renfort sur la face inférieure augmentent considérablement la capacité de charge (test UNI 8601/1984: niveau 5 sur 5). Les logements des montants sont ultérieurement renforcés par un support en tôle de 3 mm (0.12") d'épaisseur. L'extension des porte-à-faux est toujours de 25 cm (9.8").

*Le produit est livré non monté.*

*Toute composition nécessite des systèmes de stabilité et anti-basculement.*

**Disclaimer / Descargo de responsabilidad / Exclusion de responsabilité**

Fantin Srl reserves the right to change the dimensions and features of the products contained in this technical data sheet at any time and without prior notice. The finishes illustrated are purely indicative as the accuracy tolerances of printing processes should be taken into account.

Fantin Srl se reserva el derecho de modificar en cualquier momento y sin previo aviso las dimensiones y ejecución de los productos presentes en esta ficha técnica. Los acabados mostrados son indicativos, ya que están sujetos a las tolerancias de los procesos de impresión.

Fantin Srl se réserve le droit de modifier à n'importe quel moment et sans préavis les dimensions et la fabrication des produits contenus dans cette fiche technique. Les finitions indiquées sont données à titre indicatif puisqu'elles sont sujettes aux tolérances des procédés d'impression.

**Fantin Srl**

via San Vito, 43  
33080 - Bannia  
di Fiume Veneto (PN)  
Italia

t +39 0434 959 133  
f +39 0434 560 037  
fantin@fantin.com  
www.fantin.com

