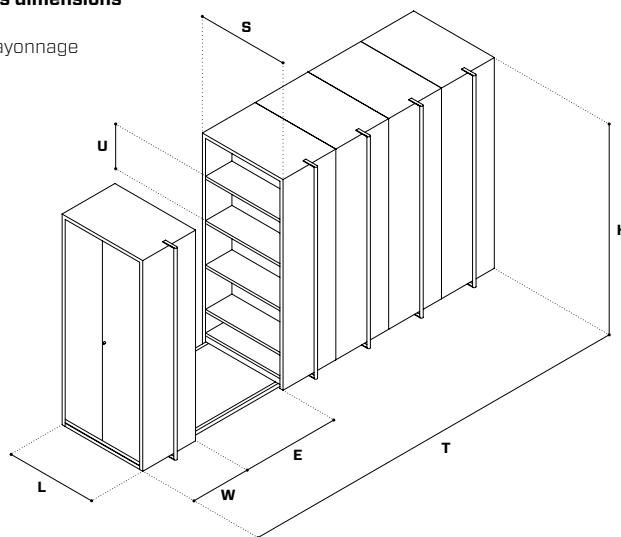


# Vela

Salvatore Indriolo, 2013



**Measurement diagram / Esquema de las medidas / Schéma des dimensions****T** System translation / Traslación del sistema / Coulissement du rayonnage**H** System height / Altura del sistema / Hauteur du rayonnage**L** Passage length / Longitud del pasillo / Longueur de l'allée**E** Passage width / Ancho del pasillo / Largeur de l'allée**W** Unit depth / Profundidad del módulo / Profondeur du module**S** Span width / Ancho del compartimento / Largeur de l'élément**U** Shelf interval / Paso de estantes / Pas des tablettes**Dimensions / Dimensión / Dimension****W**

Static modules / Módulos fijos / Modules fixes

30 cm

11.8"

Sliding modules / Módulos móviles / Modules mobiles

60 cm

23.6"

**H**

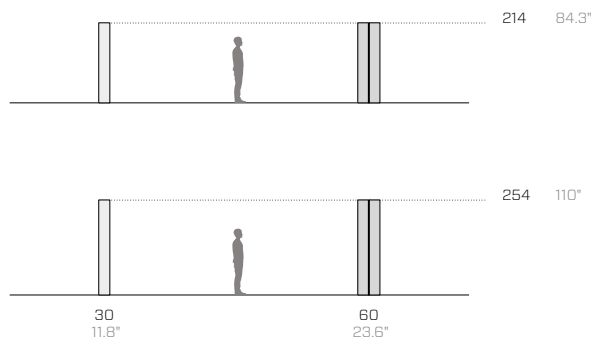
214 / 254 cm

84.3" / 100"

**L**

80 / 100 / 120 cm

31.5" / 39.4" / 47.2"

**Important notes / Notas importantes / Notes importantes**

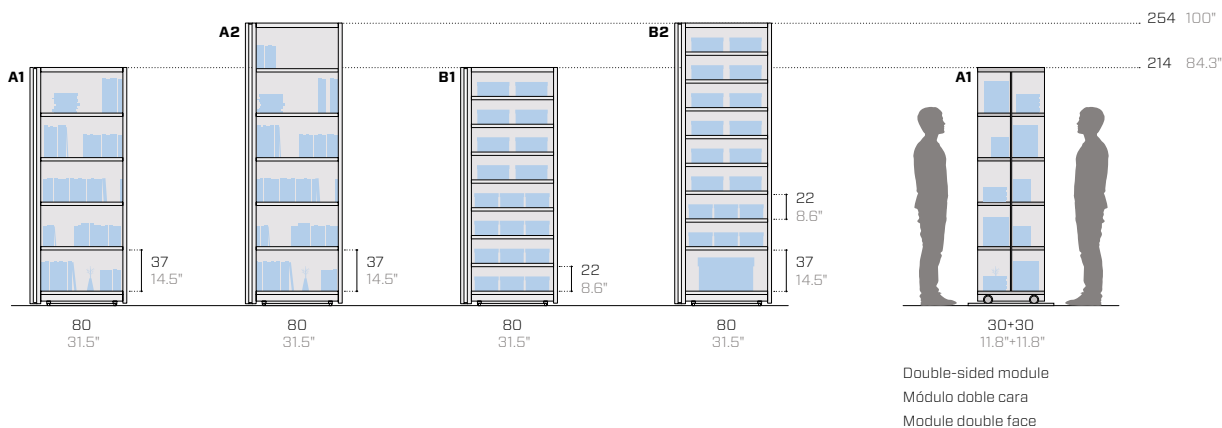
The load-bearing capacity of the installation floor must be checked for both average load values and point load values where the rails are.

- There are endless possibilities for internal configurations. For the sake of brevity, only the standard compositions shown on the left have been included.
- Sheet metal shelves with adjustable heights and 5 cm (1.97") intervals.
- The prices refer to systems with tube handles on only one side.
- Platform and sliding rail system are included in the listed price.
- Shipping and installation excluded.

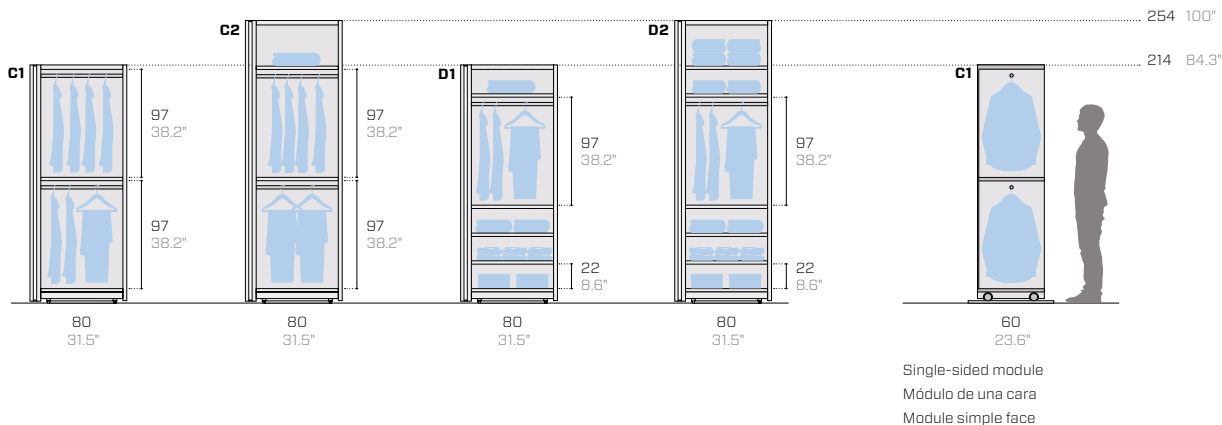
La capacidad de carga del pavimento que soporta el sistema debe verificarse tanto para los valores de carga media como para los valores de carga puntual en los puntos de apoyo (total). • El equipamiento interior es infinito. Para poder presentarlas de forma breve, se han considerado algunas composiciones estándar. • Estantes metálicos con altura ajustable con un paso de 5 cm (1.97"). • Los precios se refieren a los sistemas con revestimiento metálico en un solo lado. • La plataforma y el sistema de correderas sobre rieles están incluidos en el precio. • Transporte y montaje excluidos.

La capacité de charge de la chaussée supportant le système doit être vérifiée tant pour les valeurs de charge moyenne que pour les valeurs de charge ponctuelle aux points d'appui (total). • Les aménagements intérieurs sont illimités. Dans un souci de synthèse, certaines compositions standards ont été envisagées. • Tablettes en métal réglables en hauteur au pas de 5 cm (1.97"). • Les prix se réfèrent aux rayonnages avec revêtement métallique sur une seule face. • Le plancher et le système de coulissement sur rail sont inclus dans le prix. • Transport et montage exclus.

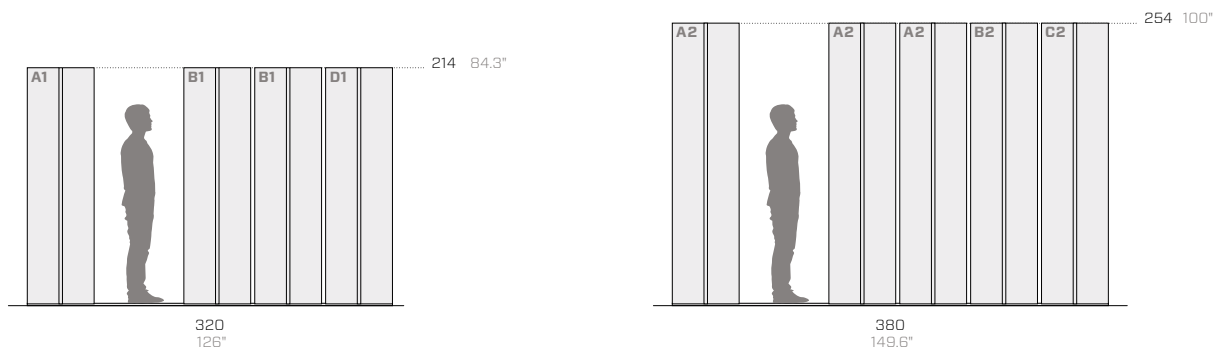
**Modules L80 cm with central backboard / Módulos L80 cm con respaldo central / Modules L80 cm avec dos central**



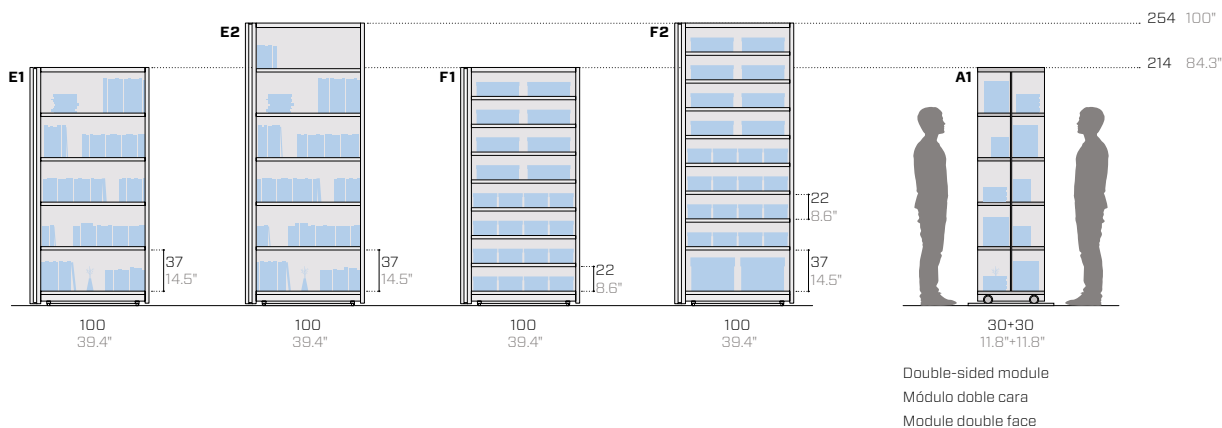
**Modules L80 cm with side backboard / Módulos L80 cm con respaldo lateral / Modules L80 cm avec dos latéral**



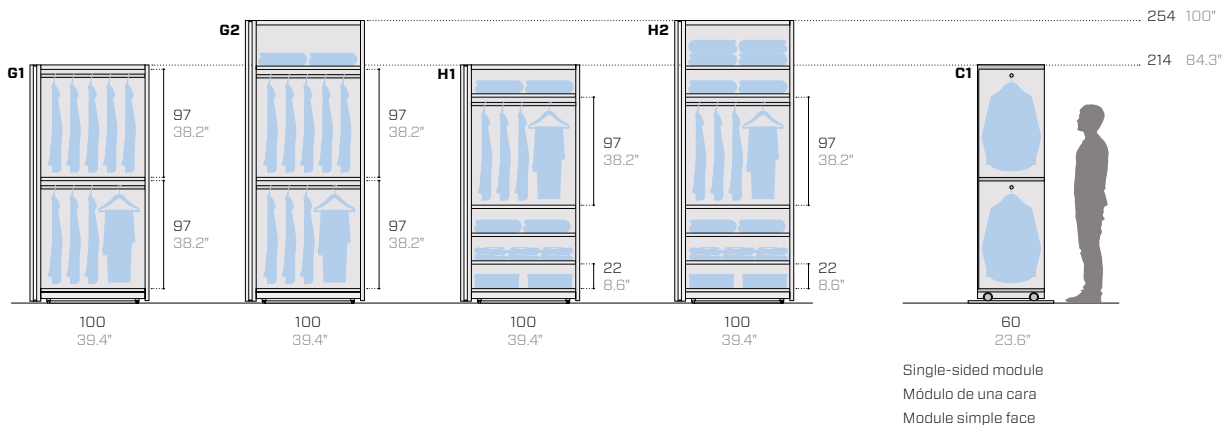
**Examples of composition L80 cm / Ejemplos de composición L80 cm / Exemples de composition L80 cm**



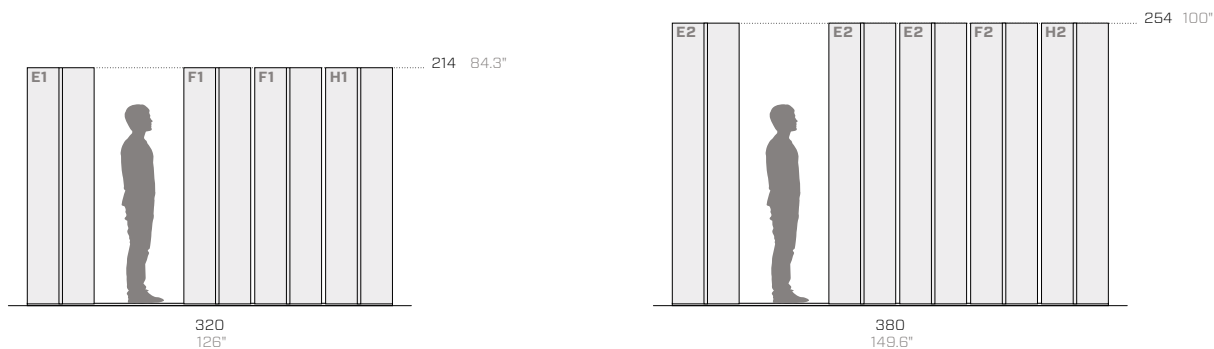
**Modules L100 cm with central backboard / Módulos L100 cm con respaldo central / Modules L100 cm avec dos central**



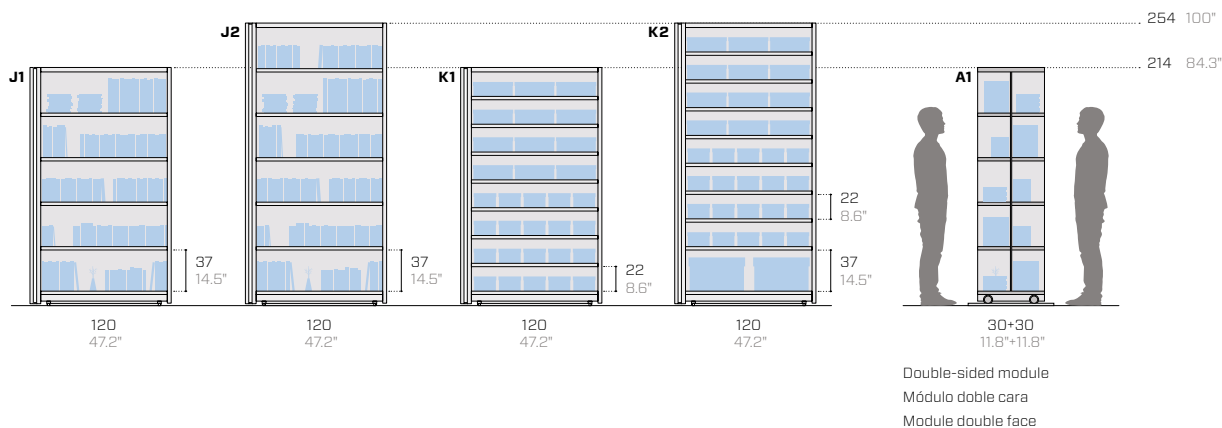
**Modules L100 cm with side backboard / Módulos L100 cm con respaldo lateral / Modules L100 cm avec dos latéral**



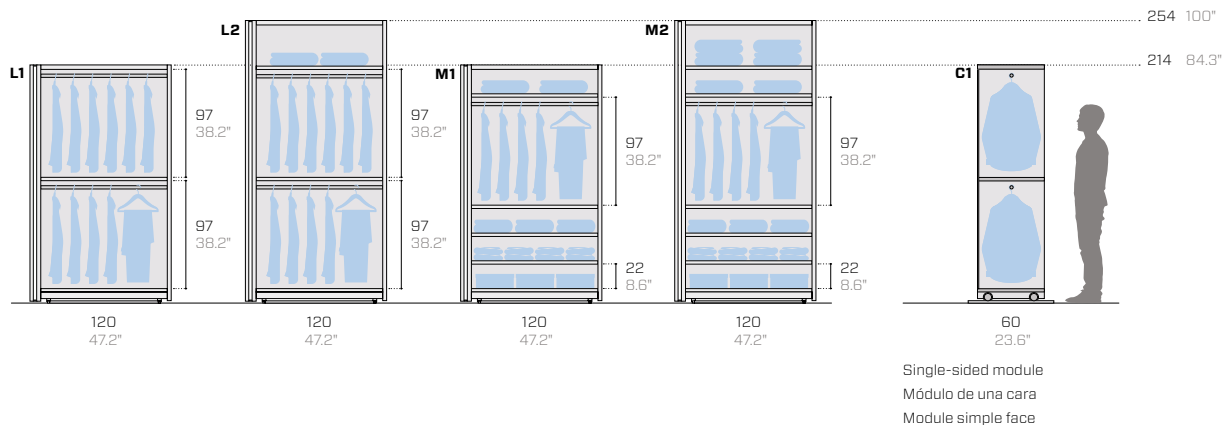
**Examples of composition L100 cm / Ejemplos de composición L100 cm / Exemples de composition L100 cm**



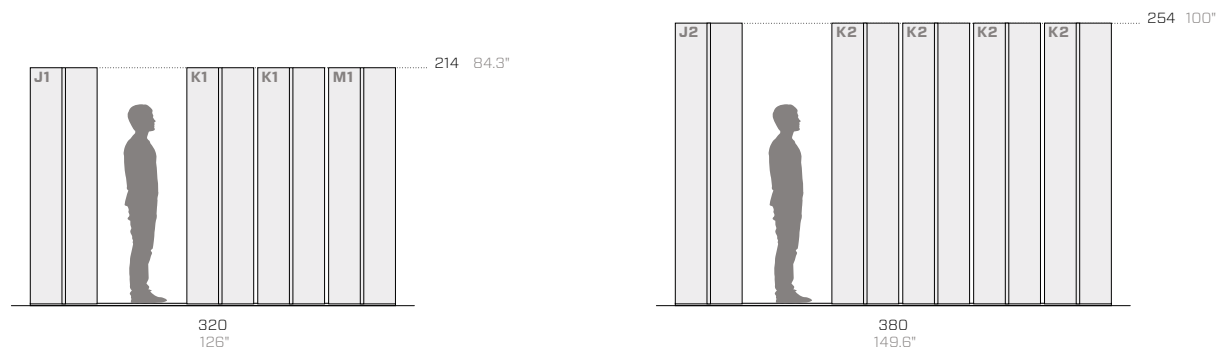
**Modules L120 cm with central backboard / Módulos L120 cm con respaldo central / Modules L120 cm avec dos central**



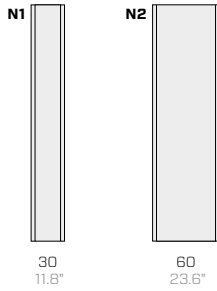
**Modules L120 cm with side backboard / Módulos L120 cm con respaldo lateral / Modules L120 cm avec dos latéral**



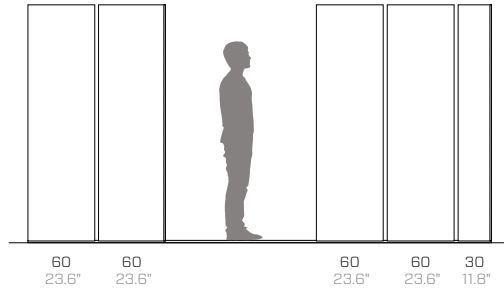
**Examples of composition L120 cm / Ejemplos de composición L120 cm / Exemples de composition L120 cm**



Covers / Revestimiento / Revêtements

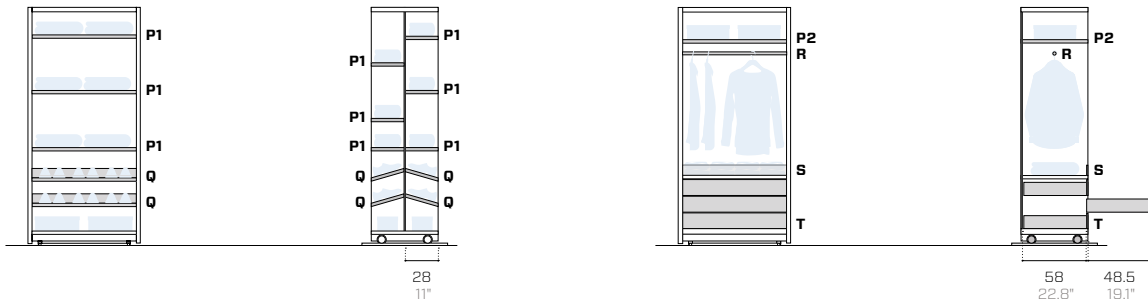


Only available for Binaria.  
 Disponible solo para Binaria.  
 Disponibles uniquement pour Binaria.



The 30 cm module is always static.  
 El módulo de 30 cm es siempre estático.  
 Le module de 30 cm est toujours statique.

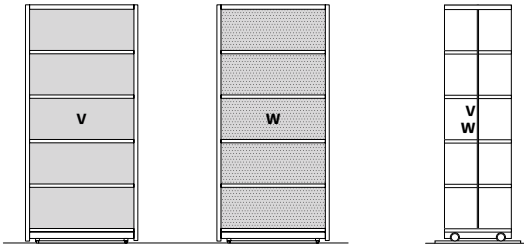
Accessories / Accesorios / Accessoires



Product / Producto / Produit				Packaging / Embalaje / Emballage				
No.	Code	Dimensions (w-d-h)		Weight	Dimensions (w-d-h)		Weight	Vol pkg
No.	Código	Dimensiones (l-a-a)		Peso	Dimensiones (l-a-a)		Peso	Vol. embalaje
N°	Code	Abmessungen (B-H)		Gewicht	Abmessungen (B-H)		Gewicht	Vol. Kasten
			cm	kg		cm	kg	mc
Metal covers for Binaria / Revestimiento de metal para Binaria / Revêtement en métal pour Binaria								
<b>N1</b>	-	30	35	-	-	-	-	-
<b>N2</b>	-	60	35	-	-	-	-	-
Metal shelf / Estante de metal / Tablette en métal								
<b>P1</b>	-	-	30	2.6	-	-	-	-
<b>P2</b>	-	-	60	2.6	-	-	-	-
Shoe holder / Zapatero / Étagère à chaussures								
<b>Q</b>	-	-	-	-	-	-	-	-
Clothes rail / Perchero / Portemanteau								
<b>R</b>	-	-	-	2.5	-	-	-	-
Side piece / Borde / Bordure								
<b>S</b>	-	-	-	-	-	-	-	-
Chest of three drawers / Cajonera de tres cajones / Caisson à trois tiroirs								
<b>T</b>	-	-	60	45	-	-	-	-



**Central partitions / Divisiones centrales / Cloisons centrales**

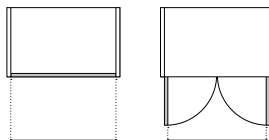
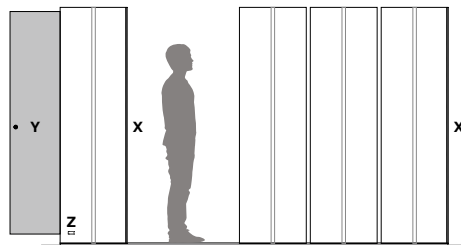
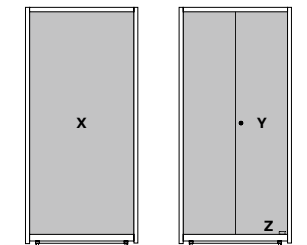


W only available for H214 cm (84.3") with L80 cm or 100 cm (31.5" or 84.3").

W disponible solo para H214 cm (84.3") con L80 o 100 cm (31.5" o 84.3").

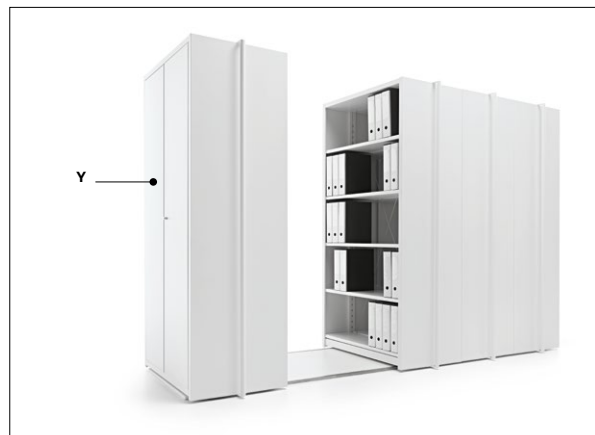
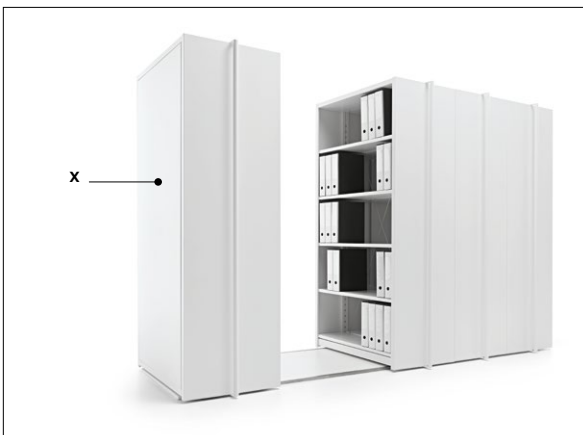
W disponible uniquement pour H214 cm (84.3") avec L80 ou 100 cm (31.5" ou 84.3").

**System closing and locking / Cierre y bloqueo del sistema / Fermeture et verrouillage du rayonnage**



95  
37.4"

90  
35.4"





**Product / Producto / Produit**

**Packaging / Embalaje / Emballage**

No.	Code	Dimensions (w-d-h)	Weight	Dimensions (w-d-h)	Weight	Vol pkg
No.	Código	Dimensiones (l-p-a)	Peso	Dimensiones (l-p-a)	Peso	Vol. embal.
N°	Code	Abmessungen (B-H)	Gewicht	Abmessungen (B-H)	Gewicht	Vol. Kasten

Blind central partition / Panel trasero central ciego / Panneau arrière central plein

<b>V</b>	-	- 1 -	-	- - -	-	-
----------	---	-------	---	-------	---	---

Perforated central partition (extra cost) / Panel trasero central perforado (coste adicional) / Panneau arrière central perforé (coût supplémentaire)

<b>W</b>	-	- 1 214	-	- - -	-	-
----------	---	---------	---	-------	---	---

Blind side backboard / Fondo lateral ciego / Panneau arrière latéral plein

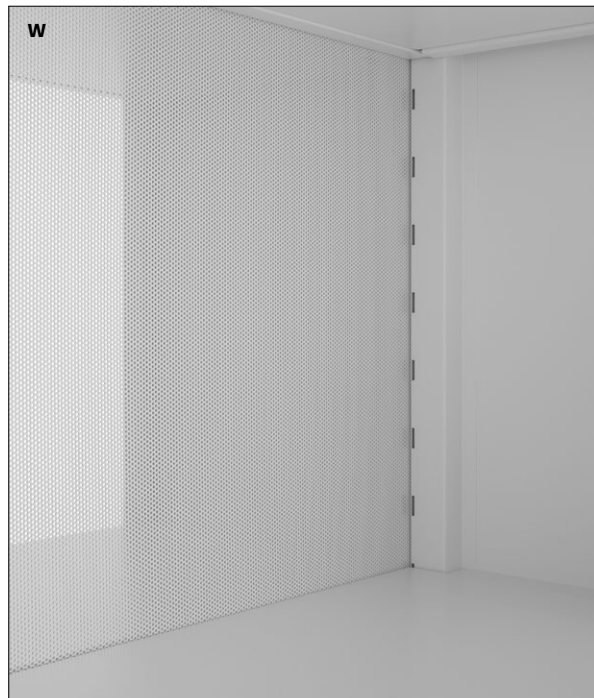
<b>X</b>	-	- 1 -	-	- - -	-	-
----------	---	-------	---	-------	---	---

Doors with lock / Puertas con cerradura / Portes avec serrure

<b>Y</b>	-	- - -	-	- - -	-	-
----------	---	-------	---	-------	---	---

Compact system closing / Cierre del sistema compacto / Fermeture du système compacté

<b>Z</b>	FC200BLOC	- - -	-	- - -	-	-
----------	-----------	-------	---	-------	---	---



## Metal essentials

	<p><b>01.18</b>  <b>Black (RAL 9005)</b>            Negro / Noir            ---  <b>EM ▲</b></p>		<p><b>08.20</b>  <b>Rose quartz</b>            Rosa cuarzo / Quartz rose            ---  <b>EM ▲■</b></p>		<p><b>15.19</b>  <b>Forest green (RAL 6007)</b>            Verde bosque / Verte forêt            ---  <b>EM ▲●</b></p>
	<p><b>02.18</b>  <b>Anthracite (RAL 7021)</b>            Antracita / Anthracite            ---  <b>EM ▲●■</b></p>		<p><b>09.24</b>  <b>Terracotta (RAL 8004)</b>            Terracota / Terre cuite            ---  <b>EM ▲●■</b></p>		<p><b>16.24</b>  <b>Cement (RAL 7033)</b>            Cemento / Ciment            ---  <b>EM ▲●■</b></p>
	<p><b>03.18</b>  <b>Fantin grey</b>            Fantin gris / Gris Fantin            ---  <b>EM ▲●■</b></p>		<p><b>10.21</b>  <b>Flame red (RAL 3000)</b>            Rojo Fuego / Rouge feu            ---  <b>EM ▲</b></p>		<p><b>17.24</b>  <b>Slate (RAL 7031)</b>            Pizarra / Ardoise            ---  <b>EM ▲●■</b></p>
	<p><b>04.18</b>  <b>Light grey (RAL 7035)</b>            Gris claro / Gris clair            ---  <b>EM ▲●■</b></p>		<p><b>11.21</b>  <b>Melon yellow (RAL 1028)</b>            Amarillo melón / Jaune melon            ---  <b>EM ▲●</b></p>		<p><b>18.21</b>  <b>Dusty blue (RAL 5014)</b>            Azul polvoriento / Bleu poussiéreux            ---  <b>EM ▲■</b></p>
	<p><b>05.19</b>  <b>Cloud grey</b>            Gris nube / Gris nuage            ---  <b>EM ▲■</b></p>		<p><b>12.19</b>  <b>Zinc yellow (RAL 1018)</b>            Amarillo zinc / Jaune de zinc            ---  <b>EM ▲■</b></p>		<p><b>19.18</b>  <b>Gentian blue (RAL 5010)</b>            Azul genciana / Bleu gentiane            ---  <b>EM ▲●</b></p>
	<p><b>06.18</b>  <b>White (RAL 9016)</b>            Blanco / Blanc            ---  <b>EM ▲■</b></p>		<p><b>13.21</b>  <b>Pastel green (RAL 6019)</b>            Verde pastel / Vert pastel            ---  <b>EM ▲●■</b></p>		<p><b>20.19</b>  <b>Steel blue (RAL 5011)</b>            Azul acero / Bleu acier            ---  <b>EM ▲</b></p>
	<p><b>07.21</b>  <b>Milk white (RAL 9001)</b>            Blanco leche / Blanc de lait            ---  <b>EM ▲●■</b></p>		<p><b>14.18</b>  <b>Sage green (RAL 6021)</b>            Verde salvia / Vert sauge            ---  <b>EM ▲●■</b></p>		<p><b>21.21</b>  <b>Coffee brown (RAL 8019)</b>            Marrón café / Marron café            ---  <b>EM ▲■</b></p>

## Metal design

## Metallic



**61.24**  
**Pale gold**  
Oro claro / Or clair  
---  
EM ▲ ■



**62.24**  
**Copper**  
Cobre / Cuivre  
---  
EM ▲ ● ■



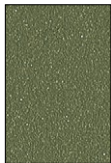
**47.21**  
**Platinum**  
Platino / Platine  
---  
EM ▲



**43.21**  
**Bronze**  
Bronce / Bronze  
---  
EM ▲



**63.24**  
**Graphite**  
Grafito / Graphite  
---  
EM ▲ ●



**64.24**  
**Silver green**  
Verde plateado / Vert argenté  
---  
EM ▲ ●

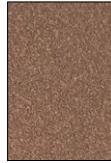


**65.24**  
**Silver blue**  
Azul plateado / Bleu argenté  
---  
EM ▲ ●

## Earth



**51.18**  
**Sand**  
Arena / Sable  
---  
EM ▲ ●



**57.21**  
**Clay**  
Creta / Crète  
---  
EM ▲ ●



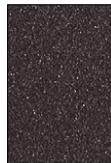
**52.18**  
**Moss**  
Musgo / Mousse  
---  
EM ▲ ●



**66.24**  
**Lichen**  
Liquen / Lichen  
---  
EM ▲ ■



**67.24**  
**Pink clay**  
Arcilla rosa / Argile rose  
---  
EM ▲ ● ■



**68.24**  
**Sodalite**  
Sodalita / Sodalite  
---  
EM ▲



**56.21**  
**Ocean**  
Oceano / Océan  
---  
EM ▲

## Surfaces / Superficies / Surfaces

EM Embossed / Gofrado / Gaufré  
---

## Use / Usos / Utilisations

- ▲ Tops / Encimeras / Plans
- Outdoor / Exteriores / Extérieur
- Food / Alimentario / Alimentaire

---

**Melamine coated**  
**Melamina**  
**Méla miné**



**M3.21**  
**Black**  
Negro / Noir  
---  
**EM ▲**



**M1.18**  
**Grey**  
Gris / Gris  
---  
**EM ▲**



**M2.18**  
**White**  
Blanco / Blanc  
---  
**EM ▲**



**M4.18**  
**Natural oak**  
Roble natural / Chêne naturel  
---  
**EM ▲**

---

**Surfaces / Superficies / Surfaces**

**EM** Embossed / Gofrado / Gaufré

---

**Use / Usos / Utilisations**

▲ Tops / Encimeras / Plans

---

**Technical information**

**Metal** Non-toxic powder coating for interior use, with no heavy metals. Cured in an oven at 190 °C, following degreasing and phosphating. Guaranteed minimum thickness of 50 microns. Minimum resistance to salt spray of 200 hours (in accordance with the ASTM B117 standard). Some finishes are suitable for direct contact with food as required by Italian Law Decree D.M. 21/03/73 and subsequent updates. Requests for other RAL finishes can be considered. On some finishes, any partial discolouration following rubbing and/or abrasion has absolutely no effect on the technical, appearance/colour and chemical/physical characteristics of the product. This phenomenon tends to diminish over the useful life of the product and does not in any case present a health hazard to users.

**Melamine coated** Faced top with a fibre-board structure and a coloured or wood-effect melamine finish. Requests for other melamine finishes will be considered.

---

**Información técnica**

**Metal** Recubrimiento en polvo atóxico para interiores, sin metales pesados, con paso en horno a 190 °C, previo tratamiento de desengrase y fosfatación. Espesor mínimo garantizado 50 micrones, resistencia mínima en niebla salina igual a 200 horas (norma ASTM B117). Algunos acabados son aptos para el contacto directo con alimentos, según lo previsto por el decreto italiano D.M. 21/03/73 y posteriores actualizaciones. Se pueden evaluar otros acabados RAL bajo pedido.

En algunos acabados, una decoloración parcial debida al roce y/o a la abrasión no afecta en absoluto a las características técnicas, de aspecto/color y químicas/físicas del producto. Este fenómeno tiende a disminuir a lo largo de la vida útil del producto y no representa en ningún caso un peligro para la salud de los usuarios.

**Melamina** Superficie en melamina con estructura en panel de fibras de madera, revestido con acabados melamínicos de color o efecto madera. Se pueden evaluar otros acabados melamínicos bajo pedido.

---

**Informations techniques**

**Métal** Revêtement en poudre non toxique pour l'intérieur sans métaux lourds, avec passage au four à 190 °C, après traitement de dégraissage et de phosphatation. Épaisseur minimale garantie de 50 microns. Résistance minimale au brouillard salin de 200 heures (norme ASTM B117). Certaines finitions sont adaptées au contact direct avec les aliments, comme l'exige l'arrêté ministériel italien du 21/03/73 et ses mises à jour ultérieures. Autres finitions RAL possibles sur demande.

Sur certaines finitions, une éventuelle décoloration partielle due au frottement et/ou à l'abrasion n'a absolument aucune incidence sur les caractéristiques techniques, d'aspect/couleur et chimiques/physiques du produit. Ce phénomène tend à s'atténuer au cours de la vie utile du produit et ne présente en aucun cas un danger pour la santé des utilisateurs.

**Méla miné** Plateau en mélaminé, constitué d'un panneau de fibres de bois avec finition en mélamines colorées ou à effet bois. Autres finitions en mélamines possibles sur demande.

**Convenient full-length handles that set the tempo for the modules. Essentiality and ergonomics at home and at work.**

#### Manual sliding.

**Platform** made of laminate fibreboard (white or grey) with stainless steel perimeter rails. Height: 20 mm (0.79"). No need of floor fixing.

**Wheels and bases:** 60 x 40 x 2 mm (2.36" x 1.57" x 0.08") welded tube with steel wheels with a diameter of 65 mm (2.56") on shielded ball bearings.

**Reinforced 35 mm (1.38") sides** with tubular handles with a diameter of 30 mm (1.18"). Sides can be customized in all of Fantin's metal finishes and in accordance with requests.

**Ceilings** for the top without intermediate gaps, thickness 0.7 mm (0.03").

**Blind or micro-perforated central backs** made of 1 mm (0.04") sheet metal, centrally positioned on each double-sided module.

**Blind lateral backs** made of 1 mm (0.04") sheet metal, laterally positioned on each single-sided module.

**Shelf brackets** with a thickness of 1.5 mm (0.06") to provide a support surface without a gap between the sides and the shelves.

**Shelves** made of 0.7 mm (0.03") thick sheet metal with triple bends on the two front sides and omega reinforcements for an evenly distributed maximum load of 80 kg (176.4 lb). Independent, variable positioning with intervals of 5 cm (1.97"). Filing units and side pieces can be added. Customizable on request.

**Hinged doors** made of hollow-core sheet metal with locks and concealed hinges.

**Safety systems:** for units over 2.5 m (8'2") in height – and other units on request – a tubular telescopic anti-tilt system is fitted above the ceilings.

**Accessories:** locking of the entire system by means of a locking system on the last module and lock on the doors. More accessories available.

*This product is delivered flat-packed.*

**Cómodas manijas que siguen toda la longitud de los módulos, marcando el ritmo de los mismos. Esencialidad y ergonomía, tanto en casa como en el trabajo.**

#### Traslación manual.

**Plataforma** en panel de fibra de madera laminado (blanco o gris), con rieles en acero inoxidable perimetrales. Altura 20 mm (0.79"). No es necesario fijarlo al suelo.

**Ruedas y bases:** tubos soldados de 60 x 40 x 2 mm (2.36" x 1.58" x 0.08"), con ruedas de acero de diámetro 65 mm (2.56"), montadas sobre rodamientos de bolas blindados.

**Paneles laterales reforzados de 35 mm (1,38")** con manijas de tubo de 30 mm (1.18") de diámetro. Personalizables en todos los acabados metálicos Fantin y bajo pedido.

**Techo** de cierre superior, sin espacios intermedios, de 0.7 mm (0.03") de espesor.

**Respaldos centrales** ciegos o microperforados de chapa metálica de 1 mm (0.04"), posicionados centralmente en cada módulo de doble cara.

**Respaldos laterales** ciegos de chapa metálica de 1 mm (0.04"), posicionados lateralmente en cada módulo de una sola cara.

**Bridas de fijación** de estantes, de 1.5 mm (0.06") de espesor que ofrecen una superficie de apoyo sin espacio entre el lateral y el estante.

**Estantes** de chapa de 0.7 mm (0.03") de espesor, con plegado triple en ambos lados frontales, con refuerzos omega para una carga máxima de 80 kg (176.4 lb), distribuidos uniformemente. Posicionamiento variable e independiente con paso de 5 cm (1.97"), que se puede integrar con perfiles de archivadores y bordes. Personalizaciones bajo pedido.

**Puertas batientes** en chapa sin bisagras visibles y con cerradura.

**Sistemas de seguridad:** para los módulos de más de 2.5 m (8'2") de altura – y otros módulos bajo pedido – se proporciona un dispositivo antivuelco tubular telescópico, montado sobre el techo.

**Accesorios:** cierre de todo el sistema mediante bloqueo en el último módulo y cerradura en las puertas. Otros accesorios disponibles.

*El producto se suministra desmontado.*

**Les poignées pratiques sur toute la hauteur marquent le rythme des modules. Look épuré et ergonomie à la maison comme au travail.**

#### Entraînement manuel.

**Plancher** en panneau de fibres de bois stratifié (blanc ou gris) avec rails périphériques en acier inoxydable. Hauteur : 20 mm (0.79"). Ne nécessite pas de fixation au sol.

**Roues et châssis :** tube soudé 60 x 40 x 2 mm (2.36" x 1.58" x 0.08"), avec des roues en acier de 65 mm (2.56") de diamètre, montées sur des roulements à billes blindés.

**Panneaux latéraux renforcés de 35 mm (1,38")** avec poignées tubulaires de 30 mm (1.18") de diamètre. Personnalisables dans toutes les finitions en métal Fantin et sur demande.

**Dessus** de fermeture sans interstices, de 0.7 mm (0.03") d'épaisseur.

**Dos centraux** pleins ou micro-perforés en tôle de 1 mm (0.04"), positionnés au centre de chaque module double face.

**Dos latéraux** pleins en tôle de 1 mm (0.04"), positionnés latéralement sur chaque module simple face.

**Supports de fixation** des tablettes de 1.5 mm (0.06") d'épaisseur, permettant d'obtenir une surface d'appui sans vides entre le panneau latéral et la tablette.

**Tablettes** en tôle de 0.7 mm (0.03") d'épaisseur, triple pliage sur deux faces frontales, avec omégas de renfort pour une charge maximale de 80 kg (176.4 lb) uniformément répartis. Positionnement variable et indépendant au pas de 5 cm (1.97"). Ajouts de profilés pour dossiers suspendus et de rebords possibles. Personnalizations sur demande.

**Portes battantes** en tôle à âme creuse sans charnières apparentes et avec serrure.

**Systèmes de sécurité :** pour modules de plus de 2.5 m (8'2") de hauteur – et autres modules sur demande – un système anti-basculement en tubulaire télescopique est monté sur les dessus.

**Accessoires :** fermeture de l'ensemble du rayonnage au moyen d'un système de verrouillage sur le dernier module et serrure sur les portes. Autres accessoires disponibles.

*Le produit est livré non monté.*

---

**Disclaimer / Descargo de responsabilidad / Exclusion de responsabilité**

Fantin Srl reserves the right to change the dimensions and features of the products contained in this technical data sheet at any time and without prior notice. The finishes illustrated are purely indicative as the accuracy tolerances of printing processes should be taken into account.

Fantin Srl se reserva el derecho de modificar en cualquier momento y sin previo aviso las dimensiones y ejecución de los productos presentes en esta ficha técnica. Los acabados mostrados son indicativos, ya que están sujetos a las tolerancias de los procesos de impresión.

Fantin Srl se réserve le droit de modifier à n'importe quel moment et sans préavis les dimensions et la fabrication des produits contenus dans cette fiche technique. Les finitions indiquées sont données à titre indicatif puisqu'elles sont sujettes aux tolérances des procédés d'impression.

---

**Fantin Srl**

via San Vito, 43  
33080 - Bannia  
di Fiume Veneto (PN)  
Italia

t +39 0434 959 133  
f +39 0434 560 037  
fantin@fantin.com  
www.fantin.com

